


<p>보도자료</p>	<p>보도일시</p>	<p>2016. 7. 14.(목) 12:00</p>	 <p>통계청</p>
	<p>배포일시</p>	<p>2016. 7. 14.(목) 09:00</p>	
	<p>담당부서</p>	<p>사회통계국 인구동향과</p>	
	<p>담당자</p>	<p>과장: 이지연(042-481-2250) 사무관: 김수영(042-481-2261)</p>	

2015년 국제인구이동 통계

일 러 두 기

- 이 자료는 법무부 출입국자료를 기초로, 상주지 국가를 떠나 90일을 초과한 내·외국인 국제이동자를 집계한 결과임.
 - 체류기간 90일 이하의 단기비자로 입국한 외국인이 체류기간을 초과하여 불법체류하거나 체류자격을 변경하여 90일을 초과한 경우도 포함하였음.
 - 밀입국, 여권위조, 무단하선 등의 국제이동은 포함하지 않음.
- 국제인구이동 통계는 법무부 출입국자통계와는 통계작성의 포괄범위가 다르기 때문에 통계수치상 차이가 있음.
 - 법무부 출입국자통계는 체류기간에 관계없이 모든 출입국 건수를 집계함.
 - 국제인구이동 통계는 체류기간 90일을 초과하여 상주지를 옮긴 국제 이동자를 집계함.
- 수록된 자료는 단위 미만을 반올림하였기 때문에 합계 숫자와 각 항목별 합계 숫자가 일치하지 않는 경우도 있으며, 증감(률)이나 구성비는 명 단위 자료에서 산출하였음.
 - 통계표에 사용된 부호의 뜻은 다음과 같음.
0 : 단위미만, - : 해당 숫자 없음.

목 차

□ 2015년 국제인구이동 통계(요약) 1

□ 2015년 국제인구이동 통계 결과 3

1. 국제이동자 수, 국제순이동 3

2. 성·연령별 국제이동 5

3. 내국인 성·연령별 국제이동 7

4. 외국인 성·연령별 국제이동 9

5. 외국인 국적별 국제이동 11

6. 외국인 체류자격별 국제이동 13

7. 월별 국제이동 16

□ OECD국가와의 국제순이동률 비교 8

□ 통계표 20

◇ 부 록

◎ 국제인구이동 통계 개요 40

2015년 국제인구이동 통계(요약)

국제 순이동(입국·출국) 6만 1천 명 순유입, 전년대비 순유입 8만 명 감소

- 체류기간 90일 초과 국제이동자는 총 130만 6천 명, 전년대비 1.7%(-2만 3천 명) 감소함.
 - 입국자 68만 4천 명, 전년대비 7.0%(-5만 1천 명) 감소함.
 - 출국자 62만 2천 명, 전년대비 4.8%(2만 9천 명) 증가함.
- 입국에서 출국을 제한 국제순이동은 6만 1천 명, 전년대비 8만 명 감소함.
- 내국인은 입·출국 모두 감소함.
 - 전년대비 입국자는 5.3%(-1만 7천 명) 감소, 출국자는 0.5%(-2천 명) 감소함.
- 외국인은 입국 감소, 출국은 증가함.
 - 전년대비 입국자는 8.4%(-3만 4천 명) 감소, 출국자는 11.3%(3만 명) 증가함.

외국인 입국, 40대(-21.3%) 가장 크게 감소

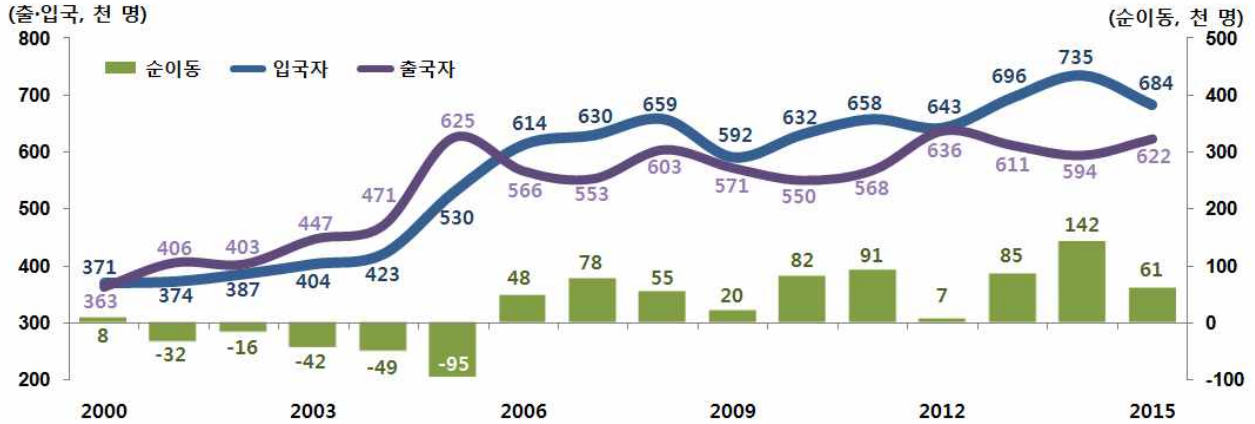
- 내국인 출국은 20대(40.0%)가 가장 많고, 30대(16.8%), 40대(10.9%), 10대(10.6%) 순임.
 - 내국인 출국이 가장 많았던 2007년에 비해 50대를 제외한 전 연령층에서 출국 감소, 10대(-42.3%)에서 가장 크게 감소함.
- 외국인 입국은 20대(34.4%)가 가장 많고, 30대(19.6%), 50대(13.6%), 40대(13.0%)순임.
 - 전년대비 입국은 20~50대까지 감소, 40대(-21.3%)가 가장 크게 감소함.
- 내국인은 20대 이하에서 순유출, 외국인은 30대를 제외한 전 연령층에서 순유입됨.

중국·베트남·미국·태국이 외국인 입국자의 67.1%를 차지

- 외국인 입국은 전년대비 태국(-2만 8천 명), 중국(-1만 6천 명) 순으로 감소함.
- 외국인 입국자의 체류자격은 취업(36.6%), 단기(29.8%), 재외동포(12.2%), 유학(10.8%) 순임.
 - 전년대비 단기 중에는 사증면제(-57.3%), 취업 중 방문취업(-28.3%)이 가장 많이 감소함.
- 외국인 순유입은 중국(4만 2천 명), 베트남(6천 명), 캄보디아(5천 명) 순이고, 순유출은 일본·미국(-2천 명) 순임.

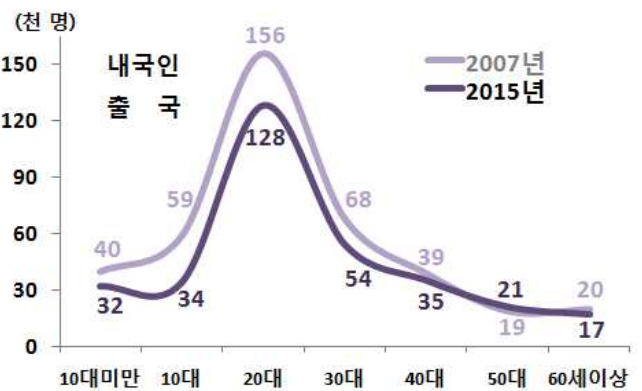
[2015년 국제인구이동 통계]

국제이동 추이, 2000~2015



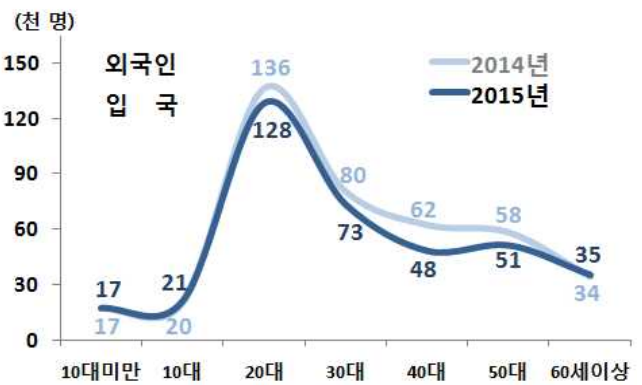
내국인 입·출국 추이, 2000~2015

내국인 연령별 출국자 수 비교, (2007, 2015)



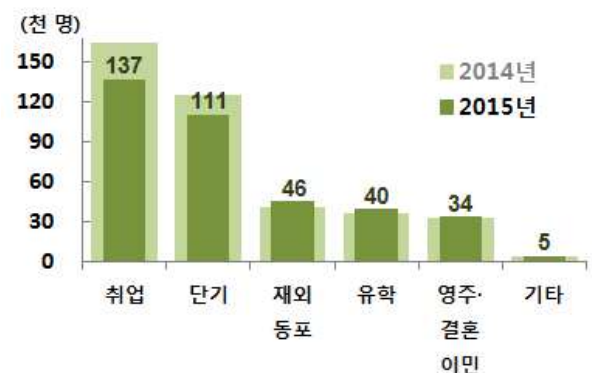
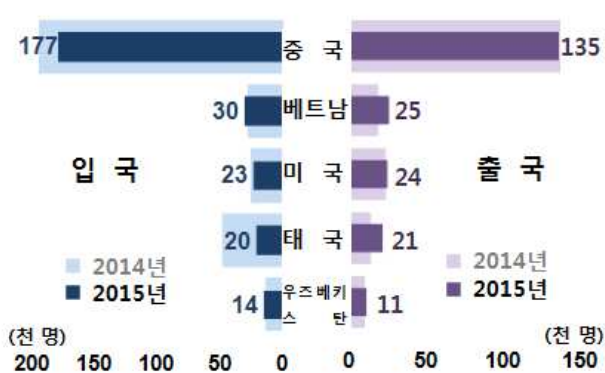
외국인 입·출국 추이, 2000~2015

외국인 연령별 입국자 수 비교, (2014, 2015)



국적별 외국인 입·출국자 수, 2015

외국인 입국 당시 체류자격별 추이, 2014~2015



2015년 국제인구이동 통계 결과

1. 국제이동자 수, 국제순이동

국제순이동(입국-출국) 6만 1천 명 순유입, 전년대비 순유입 8만 명 감소

○ 2015년 국제이동자*는 130만 6천 명으로, 전년대비 2만 3천 명(-1.7%) 감소, 2010년 이후 처음으로 감소함.

* 체류기간 90일을 초과한 입국자와 출국자

- 입국자는 68만 4천 명, 전년대비 5만 1천 명(-7.0%) 감소함.
- 출국자는 62만 2천 명, 전년대비 2만 9천 명(4.8%) 증가함.

○ 내국인은 출국이 32만 1천 명으로 전년대비 2천 명(-0.5%) 감소, 입국은 31만 1천 명으로 전년대비 1만 7천 명(-5.3%) 감소함.

- 출국은 2007년, 입국은 2009년에 정점을 보인 후 감소 추세임.

○ 외국인은 입국 37만 3천 명, 전년대비 3만 4천 명(-8.4%) 감소, 출국은 30만 1천 명으로 전년대비 3만 명(11.3%) 증가함.

- 입국은 등락을 보이며 증가하다가 2009년 이후 가장 크게 감소함.

○ 국제순이동(입국출국)은 6만 1천 명 순유입으로, 전년대비 순유입이 8만 명 감소함.

- 내국인은 1만 명 순유출, 전년도 순유입 5천 명에서 순유출로 전환됨.
- 외국인은 7만 2천 명 순유입, 전년대비 순유입이 6만 5천 명 감소, 2013년 이후 순유입이 가장 적음.

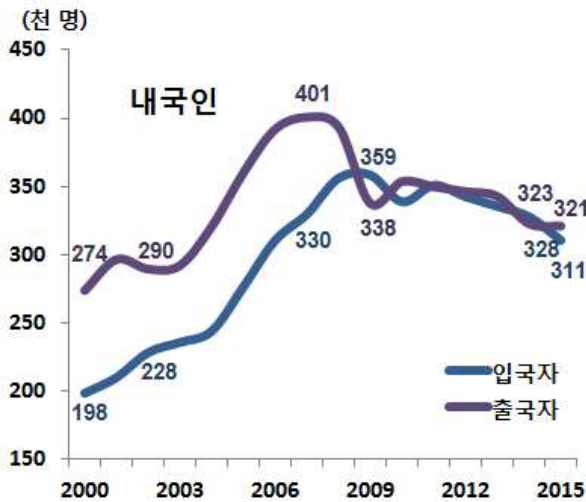
[그림 1] 국제이동 추이, 2000~2015



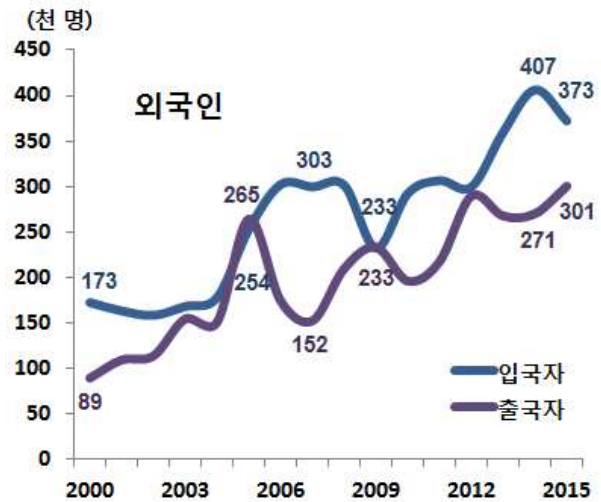
[그림 2] 내·외국인 순이동 추이, 2000~2015



[그림 3] 내국인 입·출국 추이, 2000~2015



[그림 4] 외국인 입·출국 추이, 2000~2015



[표 1] 국제이동 추이, 2000~2015

(단위 : 천 명, %)

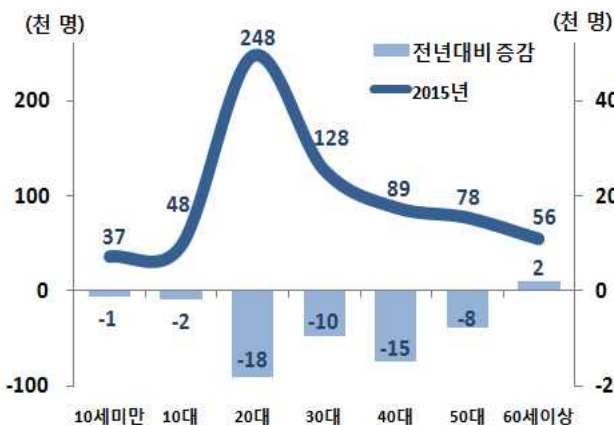
연도	총이동			입국			출국			순이동		
	계	내국인	외국인	계	내국인	외국인	계	내국인	외국인	계	내국인	외국인
2000	734	473	262	371	198	173	363	274	89	8	-76	84
2001	780	507	273	374	210	164	406	297	109	-32	-87	55
2002	790	518	272	387	228	159	403	290	113	-16	-62	46
2003	851	528	323	404	236	169	447	293	154	-42	-57	15
2004	894	565	329	423	244	179	471	321	151	-49	-77	28
2005	1,155	637	518	530	277	254	625	360	265	-95	-84	-11
2006	1,180	703	477	614	311	303	566	392	174	48	-81	129
2007	1,183	731	452	630	330	300	553	401	152	78	-71	148
2008	1,262	750	512	659	356	302	603	393	210	55	-37	92
2009	1,163	697	466	592	359	233	571	338	233	20	21	-1
2010	1,182	693	489	632	339	293	550	354	196	82	-15	97
2011	1,226	701	525	658	351	307	568	350	218	91	1	90
2012	1,279	689	590	643	343	300	636	346	290	7	-4	10
2013	1,307	679	629	696	336	360	611	343	268	85	-7	92
2014	1,329	651	678	735	328	407	594	323	271	142	5	137
2015	1,306	632	674	684	311	373	622	321	301	61	-10	72
전년 증감	-23	-19	-4	-51	-17	-34	29	-2	30	-80	-16	-65
대비 증감률	-1.7	-2.9	-0.5	-7.0	-5.3	-8.4	4.8	-0.5	11.3	-	-	-

2. 성·연령별 국제이동

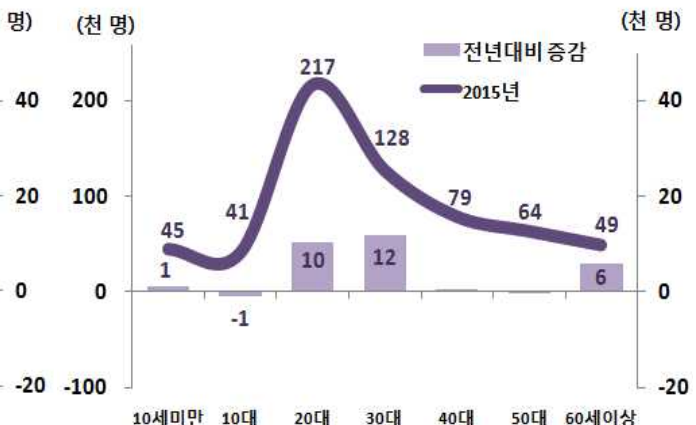
입국자 50대 이하 감소, 출국자 10대와 50대를 제외한 전 연령층에서 증가

- 성별 국제이동은 남자가 69만 5천 명(53.3%), 여자가 61만 1천 명(46.7%)으로 남자가 8만 5천 명 더 많음.
 - 입국자 성비*는 114.9명, 전년대비 3.8명 감소함.
 - 출국자 성비는 112.8명, 전년대비 2.5명 증가함.
 - * 여자 1백 명당 남자 수
- 연령별 국제이동은 20대가 46만 5천 명(35.6%)으로 가장 많음.
 - 입국자는 50대 이하 모든 연령층에서 전년대비 감소함.
 - 출국자는 10대 및 50대를 제외한 모든 연령층에서 전년대비 증가함.
 - 입국자 중위연령은 30.5세로 전년대비 0.2세 낮아졌고, 출국자 중위연령은 30.5세로 전년대비 0.2세 높아졌음.
- 국제순이동은 남자가 3만 6천 명 순유입, 여자가 2만 6천 명 순유입으로 남자 순유입이 1만 명 더 많음.
 - 연령별로는 10대 이상 모든 연령층에서 순유입, 20대(3만 1천 명)에서 가장 많이 순유입됨.
 - 전년대비 10대 이상 모든 연령층에서 순유입이 감소, 20대(-2만 9천 명), 30대(-2만 1천 명), 40대(-1만 5천 명) 순으로 크게 감소함.

[그림 5] 연령별 입국자, 2015



[그림 6] 연령별 출국자, 2015



[표 2] 성·연령별 국제이동 추이, 2000~2015

(단위 : 천 명, %, 세, 여자 1백 명당)

	연 령	'00	'05	'06	'07	'08	'09	'10	'11	'12	'13	'14	'15	증감			증감률				
														남	여	계	남	여	계		
총 이 민	계	734	1,155	1,180	1,183	1,262	1,163	1,182	1,226	1,279	1,307	1,329	1,306	695	611	-23	-15	-8	-1.7	-2.1	-1.3
	10세미만	57	73	76	77	80	76	77	78	79	81	82	82	42	40	0	-0	0	0.1	-0.5	0.7
	10대	54	95	115	123	125	109	106	106	102	95	92	89	43	46	-3	-2	-1	-3.0	-3.9	-2.2
	20대	255	395	420	431	469	427	445	470	482	487	473	465	235	230	-8	-7	-1	-1.7	-2.8	-0.4
	30대	166	270	259	236	252	231	226	237	254	256	254	256	154	102	2	4	-2	0.8	2.6	-1.7
	40대	95	166	156	149	156	153	152	154	165	175	182	167	99	68	-14	-8	-6	-8.0	-7.7	-8.3
	50대	57	88	86	95	103	99	105	108	117	129	149	142	74	68	-8	-5	-3	-5.2	-6.2	-4.0
	60세이상	51	68	67	72	77	67	70	73	80	84	97	105	49	56	8	3	5	8.1	7.2	9.0
국 민	계	371	530	614	630	659	592	632	658	643	696	735	684	366	318	-51	-33	-18	-7.0	-8.4	-5.4
	10세미만	21	28	28	31	34	35	34	36	36	37	38	37	19	18	-1	-1	-1	-3.0	-3.2	-2.8
	10대	19	40	51	59	62	61	56	56	54	51	50	48	23	25	-2	-1	-1	-3.7	-4.6	-2.8
	20대	133	193	224	228	251	225	243	261	262	268	266	248	129	120	-18	-12	-6	-6.8	-8.8	-4.6
	30대	89	119	140	124	126	112	118	122	120	133	138	128	77	51	-10	-5	-4	-7.0	-6.6	-7.5
	40대	49	74	87	89	86	77	86	83	77	95	104	89	51	37	-15	-10	-5	-14.4	-15.8	-12.5
	50대	33	41	49	60	59	50	62	61	54	67	86	78	41	37	-8	-5	-3	-9.0	-10.7	-7.1
	60세이상	27	35	35	40	41	32	35	39	39	44	54	56	26	30	2	1	1	3.6	2.6	4.5
중위연령	31.0	30.3	30.2	29.8	28.9	28.4	29.0	28.8	28.4	29.5	30.7	30.5	31.2	29.5	-0.2	-0.6	-1.6	-	-	-	
성 비	124.0	120.3	122.7	111.5	110.9	105.0	106.5	110.7	114.7	117.1	118.7	114.9	-	-	-3.8	-	-	-	-	-	
국 민	계	363	625	566	553	603	571	550	568	636	611	594	622	330	292	29	19	10	4.8	6.0	3.6
	10세미만	36	45	48	47	46	41	43	42	43	44	44	45	23	22	1	0	1	2.8	1.9	3.9
	10대	34	55	64	64	63	49	51	49	48	44	42	41	20	21	-1	-1	-0	-2.3	-3.2	-1.4
	20대	122	202	196	203	218	201	202	209	220	219	207	217	106	111	10	6	5	5.0	5.6	4.5
	30대	77	151	119	111	125	120	109	115	134	123	116	128	77	51	12	9	2	10.2	13.9	5.0
	40대	46	92	70	61	70	76	66	71	88	80	78	79	48	31	0	1	-1	0.6	2.8	-2.6
	50대	24	47	37	35	44	50	44	47	63	61	64	64	33	30	-0	-0	0	-0.0	-0.2	0.1
	60세이상	24	33	32	32	37	35	36	34	40	40	43	49	23	26	6	3	3	13.7	12.8	14.6
중위연령	29.0	30.6	28.2	27.4	28.4	29.7	28.6	29.0	30.4	29.9	30.3	30.5	31.7	28.9	0.2	-1.1	-1.7	-	-	-	
성 비	110.0	124.6	114.5	110.9	115.2	115.9	106.9	112.6	119.7	114.7	110.3	112.8	-	-	2.5	-	-	-	-	-	
순 이 민	계	8	-95	48	78	55	20	82	91	7	85	142	61	36	26	-80	-52	-28	-	-	-
	10세미만	-14	-16	-20	-16	-13	-5	-9	-7	-8	-6	-6	-8	-4	-4	-2	-1	-1	-	-	-
	10대	-15	-15	-13	-5	-1	12	5	7	6	7	8	7	4	4	-1	0	0	-	-	-
	20대	11	-9	29	25	34	24	41	52	42	49	60	31	22	9	-29	-18	-10	-	-	-
	30대	12	-32	21	13	1	-8	9	8	-13	11	22	1	1	0	-21	-15	-7	-	-	-
	40대	3	-19	17	28	16	0	19	12	-11	14	25	10	3	6	-15	-11	-5	-	-	-
	50대	9	-6	11	25	14	0	18	14	-9	6	22	14	7	7	-8	-5	-3	-	-	-
	60세이상	3	3	3	7	4	-3	-1	4	-1	4	10	6	3	4	-4	-2	-2	-	-	-

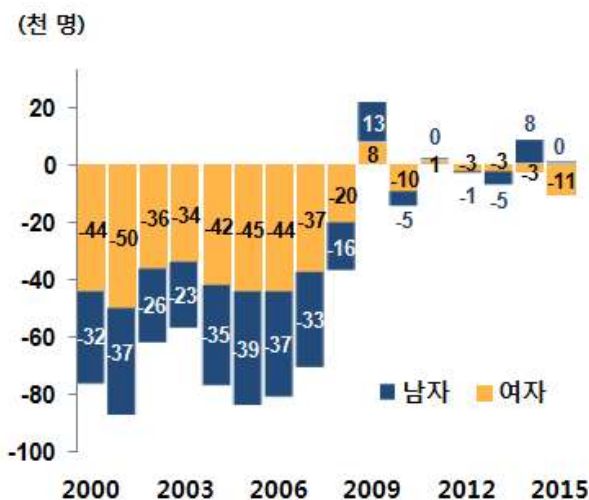
* 계(미상포함)

3. 내국인 성·연령별 국제이동

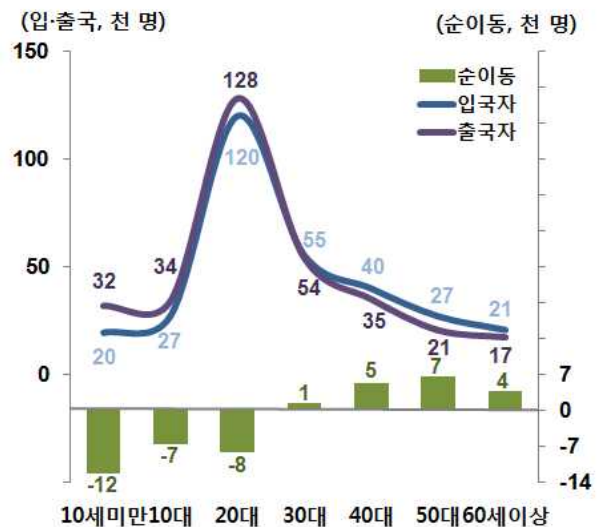
내국인 출국은 20대와 60세 이상을 제외한 모든 연령층에서 감소

- 내국인 국제이동은 남자가 33만 1천 명(52.3%), 여자가 30만 1천 명(47.7%)으로, 전년대비 남자는 1만 2천 명, 여자는 7천 명 감소함.
- 내국인 출국은 20대(40.0%)가 가장 많고, 30대(16.8%), 40대(10.9%), 10대(10.6%) 순임.
 - 전년대비 20대와 60세 이상을 제외한 모든 연령층에서 감소함.
 - 출국자 성비는 105.8명, 전년대비 1.7명 감소함
 - 출국자 중위연령은 25.8세로 전년과 동일함.
- 내국인 입국도 20대(38.7%)가 가장 많고, 30대(17.8%), 40대(12.9%)순임.
 - 전년대비 50대 이하 모든 연령층에서 감소
 - 입국자 성비는 113.9명, 전년대비 0.9명 감소, 입국자 중위연령은 28.3세로 전년대비 0.6세 증가함.
- 내국인 국제순이동은 남자는 3백 명 순유입, 여자는 1만 1천 명 순유출이며, 연령별로는 20대 이하는 순유출, 30대 이상은 순유입됨.
 - 전년대비 남자는 순유입이 8천 명 감소, 여자는 순유출이 8천 명 증가함.
 - 전년대비 10대 이하의 순유출이 증가, 20대는 순유입에서 순유출로 전환됨.
 - 10대 이하 순유출(-1만 9천 명)은 정점을 보인 2006년(-4만 8천 명)에 비해 절반 이하 수준임.

[그림 7] 내국인 성별 국제순이동, 2015



[그림 8] 내국인 연령별 국제이동, 2015



[표 3] 내국인 성·연령별 국제이동 추이, 2000~2015

(단위 : 천 명, %, 세, 여자 1백 명당)

연령	'00	'05	'06	'07	'08	'09	'10	'11	'12	'13	'14	'15	증감			증감률					
													남	여	계	남	여	계			
총 이 민	계	473	637	703	731	750	697	693	701	689	679	651	632	331	301	-19	-12	-7	-2.9	-3.5	-2.3
	10세미만	45	57	60	61	62	57	56	57	55	54	53	52	26	25	-2	-1	-1	-3.0	-3.5	-2.5
	10대	41	77	91	97	99	88	85	83	77	71	66	62	31	31	-4	-2	-2	-6.1	-6.9	-5.2
	20대	158	244	272	288	300	281	281	279	274	270	257	249	118	130	-8	-6	-2	-3.2	-4.8	-1.6
	30대	97	114	124	126	127	118	119	121	120	118	114	110	60	50	-4	-2	-2	-3.5	-3.2	-3.7
	40대	62	71	76	77	77	74	74	77	78	79	77	75	47	28	-2	-1	-1	-3.0	-2.9	-3.3
	50대	32	34	38	40	43	41	41	46	48	49	48	48	30	17	-1	-1	0	-1.4	-1.7	-0.7
	60세이상	38	39	41	42	41	37	37	37	37	37	37	38	18	20	2	1	0	4.4	7.0	2.3
내 국 인	계	198	277	311	330	356	359	339	351	343	336	328	311	165	145	-17	-10	-7	-5.3	-5.6	-4.9
	10세미만	15	20	19	21	23	24	21	23	22	21	21	20	10	10	-1	-1	-1	-6.4	-5.9	-6.9
	10대	11	27	32	38	42	45	39	38	36	33	30	27	14	13	-3	-1	-1	-8.6	-9.4	-7.7
	20대	65	108	123	131	144	143	139	141	136	134	130	120	57	63	-10	-6	-4	-7.7	-9.2	-6.3
	30대	44	51	57	58	62	63	59	62	61	59	58	55	31	24	-3	-1	-1	-4.3	-3.8	-5.1
	40대	28	34	38	38	40	41	39	41	42	41	42	40	25	15	-2	-1	-1	-4.4	-4.5	-4.3
	50대	16	17	21	21	23	23	22	26	27	27	27	27	17	10	0	0	0	-0.5	-1.4	1.2
	60세이상	19	20	21	22	22	20	19	20	20	20	20	21	10	11	1	1	0	5.5	7.6	3.6
중위연령	31.4	27.6	27.5	27.1	27.0	27.0	27.2	27.4	27.4	27.4	27.7	28.3	30.4	26.0	0.6	0.9	0.3	-	-	-	
성 비	109.8	101.4	103.0	101.7	101.9	102.8	100.3	101.9	108.4	108.1	114.7	113.9	-	-	-0.9	-	-	-	-	-	
출 국	계	274	360	392	401	393	338	354	350	346	343	323	321	165	156	-2	-2	0	-0.5	-1.3	0.3
	10세미만	30	37	41	40	39	33	35	34	33	33	32	32	16	16	0	0	0	-0.8	-1.9	0.3
	10대	30	50	59	59	57	44	46	44	41	38	36	34	17	18	-1	-1	-1	-4.0	-4.8	-3.3
	20대	92	137	149	156	156	138	142	138	138	136	127	128	61	67	2	0	2	1.5	-0.4	3.2
	30대	53	63	67	68	65	56	60	59	59	59	56	54	28	26	-1	-1	-1	-2.5	-2.6	-2.5
	40대	33	37	38	39	37	33	35	36	36	38	35	35	22	13	-1	0	0	-1.4	-0.9	-2.3
	50대	16	16	18	19	19	18	19	21	22	22	21	21	13	7	-1	0	0	-2.5	-2.1	-3.1
	60세이상	19	20	20	20	19	17	17	17	17	17	17	17	8	9	1	0	0	3.2	6.2	0.8
중위연령	28.1	25.6	25.3	25.4	25.4	25.7	25.6	25.6	25.7	25.8	25.8	25.8	27.1	24.4	0.0	0.2	0.0	-	-	-	
성 비	97.6	98.0	98.5	99.3	99.6	99.4	97.8	102.4	107.0	109.3	107.5	105.8	-	-	-1.7	-	-	-	-	-	
순 이 민	계	-76	-84	-81	-71	-37	21	-15	1	-4	-7	5	-10	0	-11	-16	-8	-8	-	-	-
	10세미만	-15	-17	-22	-18	-16	-8	-13	-12	-12	-11	-11	-12	-6	-6	-1	0	-1	-	-	-
	10대	-19	-22	-27	-21	-15	1	-7	-6	-5	-5	-6	-7	-2	-4	-1	-1	-1	-	-	-
	20대	-27	-29	-26	-25	-12	5	-4	4	-2	-1	4	-8	-4	-4	-12	-6	-6	-	-	-
	30대	-9	-12	-10	-10	-3	7	0	3	2	-1	2	1	3	-2	-1	0	-1	-	-	-
	40대	-5	-4	-1	-1	3	8	4	5	5	4	7	5	4	2	-1	-1	0	-	-	-
	50대	0	1	3	3	4	5	3	5	5	5	6	7	4	2	0	0	0	-	-	-
	60세이상	-1	0	1	2	3	3	2	3	3	2	3	4	2	1	1	0	0	-	-	-

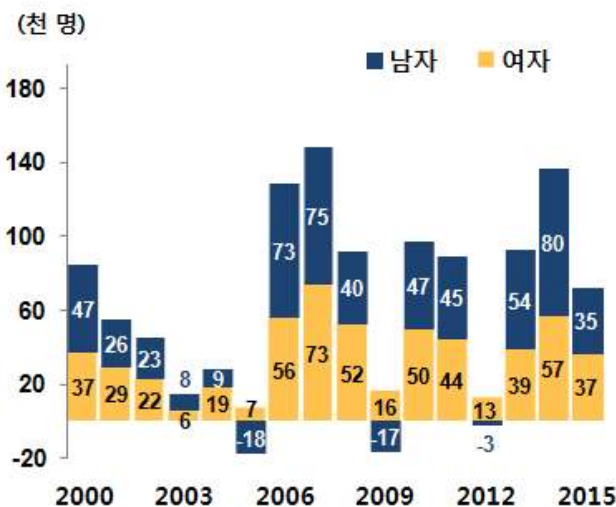
* 계(미상포함)

4. 외국인 성·연령별 국제이동

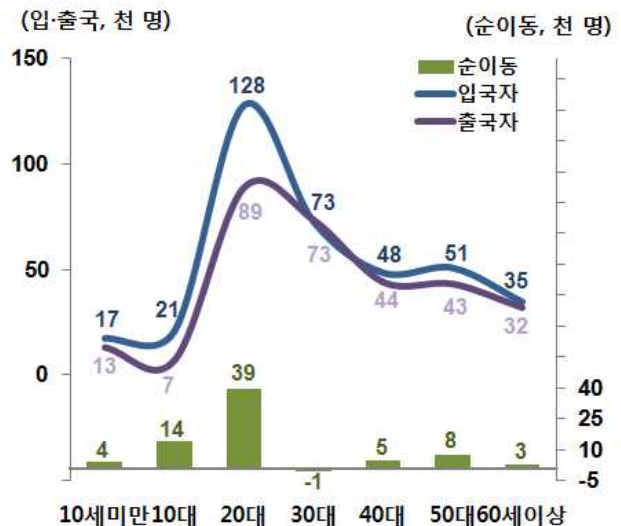
외국인 입국은 20~50대에서 감소, 40대(-21.3%)에서 가장 크게 감소

- 외국인 국제이동은 남자 36만 5천 명(54.1%), 여자 30만 9천 명(45.9%)으로, 전년대비 각각 3천 명(-0.8%), 1천 명(-0.2%) 감소함.
- 외국인 입국은 20대가 12만 8천명(34.4%)으로 가장 많고, 30대(19.6%), 50대(13.6%) 순임.
 - 전년대비 20~50대 연령층에서 감소, 40대(-21.3%)·50대(-12.9%)순으로 크게 감소함.
 - 외국인 입국자 성비는 115.8명으로 전년대비 6.2명 감소, 입국자 중위 연령은 32.1세로 전년대비 0.9세 감소함.
- 외국인 출국도 20대가 8만 9천명(29.5%)으로 가장 많고, 30대(24.4%), 40대(14.6%), 50대(14.3%)순임.
 - 전년대비 모든 연령층에서 증가하였고, 30대(21.8%)가 가장 크게 증가함.
- 외국인 국제순이동은 남자 3만 5천 명, 여자 3만 7천 명 순유입이며, 연령별로는 30대를 제외한 모든 연령층에서 순유입됨.
 - 전년대비 10대를 제외한 모든 연령층 순유입 감소, 30대는 순유입(2만 명)에서 순유출(-1천 명)으로 전환됨.
 - 2013년 이후 순유입 규모가 가장 적음.

[그림 9] 외국인 성별 국제순이동, 2015



[그림 10] 외국인 연령별 국제이동, 2015



[표 4] 외국인 성·연령별 국제이동 추이, 2000~2015

(단위 : 천 명, %, 세, 여자 1백 명당)

연령	'00	'05	'06	'07	'08	'09	'10	'11	'12	'13	'14	'15	증감			증감률					
													남	여	계	남	여	계			
총 이 동	계*	262	518	477	452	512	466	489	525	590	629	678	674	365	309	-4	-3	-1	-0.5	-0.8	-0.2
	10세미만	13	16	16	16	18	19	21	21	25	27	29	30	15	15	2	1	1	6.0	5.2	6.8
	10대	13	18	24	26	26	21	22	23	24	24	27	28	12	16	1	1	1	4.6	4.6	4.6
	20대	97	151	148	143	168	146	164	191	208	217	217	217	117	100	0	-1	1	0.2	-0.7	1.2
	30대	68	155	135	110	124	113	107	116	134	138	140	146	94	52	6	6	0	4.3	6.6	0.4
	40대	33	95	81	72	78	79	78	76	87	96	105	92	52	41	-12	-7	-5	-11.6	-11.7	-11.4
	50대	25	54	48	55	60	59	64	62	69	79	101	94	44	50	-7	-4	-3	-7.0	-9.1	-5.1
	60세이상	13	28	26	30	36	30	34	35	43	48	60	67	31	36	6	2	4	10.4	7.3	13.2
국 인	계	173	254	303	300	302	233	293	307	300	360	407	373	200	173	-34	-24	-11	-8.4	-10.5	-5.7
	10세미만	7	9	8	9	11	11	12	13	14	16	17	17	9	9	0	0	0	1.2	0.2	2.1
	10대	8	13	19	21	20	16	17	18	18	18	20	21	9	12	1	0	0	3.6	4.0	3.3
	20대	68	86	101	97	107	83	104	120	126	134	136	128	71	57	-8	-7	-1	-6.0	-8.5	-2.6
	30대	45	67	83	67	64	49	58	61	59	75	80	73	46	27	-7	-4	-3	-8.9	-8.5	-9.7
	40대	21	40	49	50	46	35	47	42	35	53	62	48	26	23	-13	-8	-5	-21.3	-24.6	-17.1
	50대	17	24	28	39	35	27	39	36	28	40	58	51	23	27	-8	-5	-3	-12.9	-16.5	-9.7
	60세이상	8	16	14	18	19	12	15	18	20	25	34	35	16	19	1	-0	1	2.5	-0.3	5.0
	중위연령	30.6	32.7	32.6	33.4	31.8	31.1	31.8	30.3	29.2	31.2	33.0	32.1	31.8	32.7	-0.9	-0.7	-1.2	-	-	-
성 비	142.7	145.4	147.3	123.3	122.8	108.7	114.3	121.8	122.2	126.1	122.0	115.8	-	-	-6.2	-	-	-	-	-	
출 국	계	89	265	174	152	210	233	196	218	290	268	271	301	165	136	30	21	10	11.3	14.4	7.7
	10세미만	6	8	7	7	8	8	8	8	10	11	11	13	7	6	2	1	1	13.1	12.5	13.8
	10대	5	6	5	5	6	5	5	5	6	6	6	7	3	4	0	0	0	7.5	6.1	8.7
	20대	29	65	47	47	61	63	60	71	82	83	80	89	45	44	8	6	3	10.6	14.9	6.4
	30대	24	88	52	43	60	64	49	55	75	63	60	73	48	25	13	10	3	21.8	26.4	14.0
	40대	13	55	31	22	33	43	31	34	52	43	43	44	26	18	1	1	-1	2.2	6.1	-2.9
	50대	8	30	20	16	25	32	25	26	41	39	43	43	20	23	1	0	0	1.2	1.1	1.2
	60세이상	5	13	12	12	18	18	18	17	23	23	27	32	15	17	5	2	3	20.4	16.5	24.1
	중위연령	31.5	35.8	35.2	33.8	35.0	36.3	34.8	34.0	35.6	34.4	35.3	34.8	34.8	34.8	-0.6	-0.7	-0.3	-	-	-
성 비	160.6	174.9	162.0	149.3	152.3	145.4	125.6	131.3	136.9	121.9	113.9	120.9	-	-	7.0	-	-	-	-	-	
순 이 동	계	84	-11	129	148	92	-1	97	90	10	92	137	72	35	37	-65	-44	-20	-	-	-
	10세미만	1	1	1	2	3	3	4	5	4	5	6	4	2	2	-1	-1	-1	-	-	-
	10대	3	7	13	16	15	11	12	13	12	12	14	14	6	8	0	0	0	-	-	-
	20대	38	21	55	50	46	20	44	49	43	50	56	39	26	13	-17	-13	-4	-	-	-
	30대	21	-20	32	23	5	-15	9	5	-15	11	20	-1	-2	2	-20	-14	-6	-	-	-
	40대	8	-15	18	28	13	-8	16	7	-16	11	19	5	0	5	-14	-10	-4	-	-	-
	50대	9	-7	8	23	11	-5	15	9	-14	1	16	8	3	5	-8	-5	-3	-	-	-
	60세이상	4	3	2	6	1	-6	-3	1	-3	2	7	3	1	2	-5	-2	-2	-	-	-

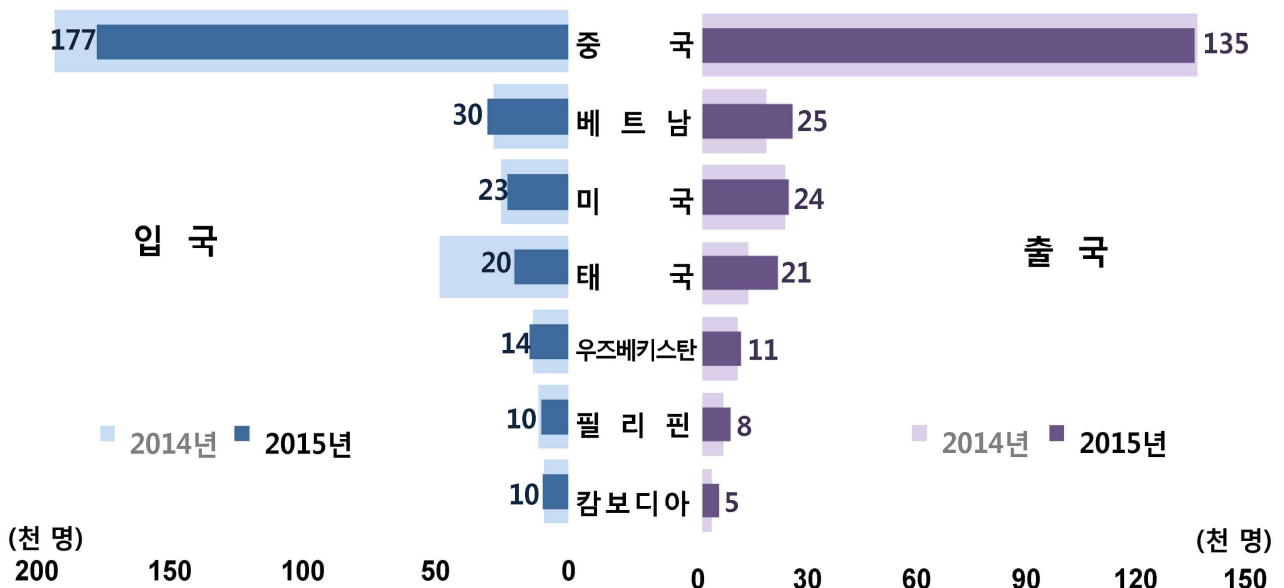
* 계(미상포함)

5. 외국인 국적별 국제이동

중국, 베트남, 미국, 태국이 외국인 입국자의 67.1%를 차지

- 국적별 입국자는 중국(17만 7천 명), 베트남(3만 명), 미국(2만 3천 명), 태국(2만 명) 순으로, 전체 외국인 입국자의 67.1%를 차지함.
 - 전년대비 태국은 2만 8천 명(-58.4%), 중국 1만 6천 명(-8.2%), 인도네시아 2천 명(-18.7%), 미국 2천 명(-7.2%) 순으로 감소함.
- 국적별 출국자는 중국(13만 5천 명), 베트남(2만 5천 명), 미국(2만 4천 명), 태국(2만 1천 명) 순으로, 전체 외국인 출국자의 68.1%를 차지함.
 - 전년대비 태국과 베트남은 각각 8천 명(65.5%), 7천 명(38.3%) 증가하고, 중국은 1천 명(-0.5%) 감소함.
- 입국자 성비는 인도네시아(590.2명), 캄보디아(218.6명) 순으로 높고, 태국(82.6명)과 미국(86.5명) 등이 낮음.
- 입국자 중위연령은 중국(41.4세)이 높고, 캄보디아(24.1세)가 낮으며, 출국자 중위연령은 중국(43.2세)이 높고, 미국(29.3세)이 낮음.
- 순유입은 중국(4만 2천 명), 베트남(6천 명), 캄보디아(5천 명) 순임.
 - 전년대비 태국은 순유입(3만 6천 명)에서 순유출(-1천 명)으로 전환, 몽골은 순유출(-1천 명)에서 순유입(4천 명)으로 전환됨.

[그림 11] 외국인 국적별 입·출국, 2014-2015



[표 5] 외국인 국적별 국제이동 상위 10개국, 2013~2015

(단위 : 천 명, 세, 여자 1백 명당)

【입 국】

2013년		2014년		2015년					
국 가 명	입국자수	국 가 명	입국자수	국 가 명	입국자수	증감	중위연령	증감	성비
전 체	360	전 체	407	전 체	373	-34	32.1	-0.9	115.8
중 국	179	중 국	193	중 국	177	-16	41.4	-2.1	97.9
미 국	27	태 국	48	베 트 남	30	2	32.7	-0.3	87.3
베 트 남	22	베 트 남	28	미 국	23	-2	26.6	0.4	86.5
태 국	18	미 국	25	태 국	20	-28	31.0	-1.2	82.6
우즈베키스탄	12	우즈베키스탄	13	우즈베키스탄	14	1	31.4	-0.2	181.7
필 리 핀	12	필 리 핀	11	필 리 핀	10	-1	29.1	0.3	127.6
인 도 네 시 아	12	인 도 네 시 아	11	캄 보 디 아	10	0	24.1	-0.7	218.6
캄 보 디 아	10	캄 보 디 아	9	인 도 네 시 아	9	-2	27.3	0.8	590.2
네 팔	6	네 팔	7	몽 골	8	4	28.5	2.8	100.2
일 본	6	캐 나 다	5	러시아(연방)	7	4	33.7	2.6	107.3

【출 국】

2013년		2014년		2015년					
국 가 명	출국자수	국 가 명	출국자수	국 가 명	출국자수	증감	중위연령	증감	성비
전 체	268	전 체	271	전 체	301	30	34.8	-0.6	120.9
중 국	131	중 국	136	중 국	135	-1	43.2	0.1	98.1
미 국	22.6	미 국	23	베 트 남	25	7	34.8	0.5	136.2
베 트 남	20.5	베 트 남	18	미 국	24	2	29.3	0.7	102.7
태 국	9.4	태 국	13	태 국	21	8	33.2	-0.4	106.7
우즈베키스탄	9.2	우즈베키스탄	10	우즈베키스탄	11	1	34.8	0.1	235.2
인 도 네 시 아	7.9	일 본	7	필 리 핀	8	2	33.6	0.5	97.0
몽 골	7.1	필 리 핀	6	인 도 네 시 아	7	2	31.5	-0.1	590.4
필 리 핀	6.9	몽 골	5	일 본	7	-1	32.4	-0.4	73.1
일 본	6.4	인 도 네 시 아	5	스 리 랑 카	5	3	33.1	-0.1	2564.5
캐 나 다	5.0	캐 나 다	5	캐 나 다	5	0	32.4	1.4	85.0

【순이동】

2013년		2014년		2015년		
국 가 명	순이동	국 가 명	순이동	국 가 명	순이동	증감
전 체	92	전 체	137	전 체	72	-65

순유입 상위 5개국

중 국	47	중 국	57	중 국	42	-15
태 국	9	태 국	36	베 트 남	6	-5
캄 보 디 아	8	베 트 남	10	캄 보 디 아	5	-2
필 리 핀	5	캄 보 디 아	7	러 시 아 (연 방)	4	3
미 국	4	인 도 네 시 아	5	몽 골	4	5

순유출 상위 5개국

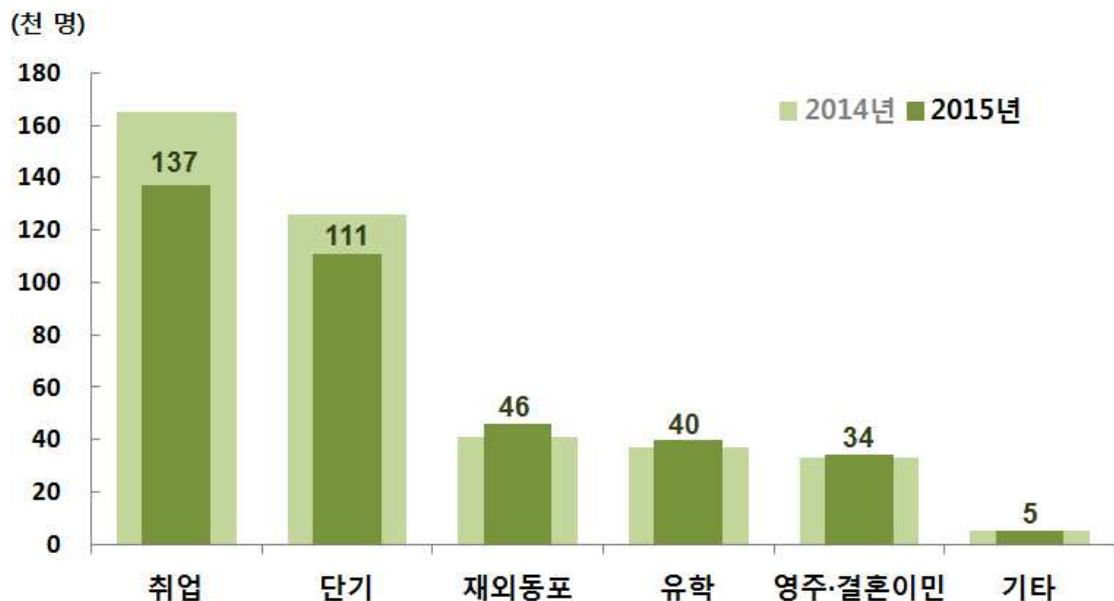
몽 골	-3	일 본	-3	일 본	-2	0
일 본	0	몽 골	-1	미 국	-2	-3
남아프리카공화국	0	영 국	-1	태 국	-1	-36
아 일 랜 드	0	사우디아라비아	0	영 국	-1	0
요 르 단	0	아 일 랜 드	0	타 이 완	-1	-1

6. 외국인 체류자격별 국제이동

취업(36.6%)이 가장 많고, 단기(29.8%), 재외동포(12.2%), 유학(10.8%) 순

- 외국인 입국 당시 체류자격은 취업(36.6%)이 가장 많고, 단기(29.8%), 재외동포(12.2%), 유학(10.8%) 순임.
 - 취업 중 비전문인력(비전문취업 및 방문취업)은 11만 7천 명(31.4%), 전문인력은 1만 4천 명(3.6%)임.
 - 전년대비 단기 중 사증면제(-2만 7천 명, -57.3%), 취업 중 방문취업(-2만 6천 명, -28.3%)이 크게 감소함.
- 입국자 체류자격별 성비는 취업이 226.2명으로 가장 높고, 영주·결혼이민 등은 38.5명으로 가장 낮음.
- 주요국 입국자 체류자격 구성비를 보면
 - 중국은 취업(35.3%), 단기(26.0%), 재외동포(19.1%) 순으로 높고, 전년대비 취업은 10.9%p 감소, 단기는 6.5%p 증가함.
 - 베트남은 단기(36.7%), 영주·결혼이민(29.9%) 취업(22.1%)순이며, 전년대비 취업은 5.5%p 감소하고, 영주·결혼이민은 5.3%p 증가함.
 - 미국은 단기(56.8%), 재외동포(18.4%), 취업(15.0%) 순으로 높음.
 - 태국은 단기(70.1%), 취업(26.5%) 순임.

[그림 12] 외국인 입국 당시 체류자격별 추이, 2014~2015



[표 6] 외국인 체류자격별 입국자 추이, 2013~2015

(단위 : 천 명, %, 여자 1백 명당)

구분	체류자격		2013년			2014년			2015년			전년대비		
			계	구성비	성비	계	구성비	성비	계	구성비	성비	증감	증감률	
전체	계		360	100.0	126.1	407	100.0	122.0	373	100.0	115.8	-34	-8.4	
유학	계		32	8.8	66.6	37	9.1	60.5	40	10.8	60.5	3	9.2	
	유학	D2	19	5.3	60.5	22	5.4	54.5	23	6.3	52.8	1	6.7	
	일반연수 ²⁾	D4	12	3.5	76.9	15	3.7	70.1	17	4.6	72.3	2	12.8	
단기	계		108	29.9	107.7	126	30.9	114.6	111	29.8	103.3	-15	-11.6	
	사증면제	B1	13	3.5	83.7	47	11.6	121.2	20	5.4	72.1	-27	-57.3	
	관광통과	B2	22	6.1	105.0	23	5.8	111.3	26	7.1	118.1	3	12.3	
	단기방문	C3	73	20.3	113.3	55	13.5	110.5	64	17.3	109.4	10	17.4	
영주, 결혼 이민 등	계		37	10.1	33.0	33	8.1	37.1	34	9.2	38.5	1	3.4	
	영주	F5	5	1.4	85.1	6	1.4	85.1	6	1.6	80.4	0	5.1	
	결혼이민 ¹⁾	F6 F52	16	4.4	11.0	12	3.0	13.4	11	3.1	12.3	-1	-6.0	
	방문동거 ³⁾ 등		16	4.3	49.5	15	3.8	47.8	17	4.6	50.3	2	10.3	
취업	계		151	41.9	238.3	165	40.6	207.7	137	36.6	226.2	-29	-17.3	
	전문인력⁴⁾	소계		16	4.6	105.2	15	3.6	103.3	14	3.6	103.0	-1	-8.0
		회화지도	E2	9	2.4	77.9	7	1.7	70.3	6	1.6	63.5	-1	-12.2
		특정활동	E7	4	1.0	281.2	4	1.0	275.8	4	1.1	249.6	0	6.2
		예술흥행	E6	2	0.7	33.8	3	0.6	35.8	2	0.6	37.7	0	-15.8
		기타		2	0.4	391.4	1	0.3	401.1	1	0.3	445.0	0	-12.8
	비전문인력	소계		128	35.6	256.9	144	35.4	213.7	117	31.4	239.0	-27	-18.5
		비전문취업	E9	60	16.5	1,066.9	53	13.1	1,076.9	52	14.0	1,037.8	-1	-2.0
		방문취업	H2	69	19.0	122.8	91	22.3	119.3	65	17.5	116.9	-26	-28.3
	단기취업 ⁵⁾ 등			6	1.8	782.7	6	1.6	1,120.2	6	1.6	860.8	-1	-10.7
재외동포	재외동포	F4	29	7.9	95.1	41	10.0	85.3	46	12.2	86.6	5	11.8	
기타⁶⁾			5	1.4	175.8	5	1.3	182.6	5	1.3	153.4	0	-4.9	

- 1) 결혼이민은 F21(F6 변경이전 결혼이민비자), F6(결혼이민), F52(국민의 배우자)를 모두 포함
- 2) 일반연수는 D41(한국어연수), D47(외국어연수)을 포함
- 3) 방문동거 등은 방문동거(F1), 거주(F2), 동반(F3)를 모두 포함
- 4) 전문인력은 E1~E7을 모두 포함하고 그 중 상위 3개 체류자격을 표시함
- 5) 단기취업 등은 단기취업(C4), 기술연수(D3), 기업투자(D8), 선원취업(E10)을 포함
- 6) 기타는 그 외 모든 체류자격을 포함, 미상 포함

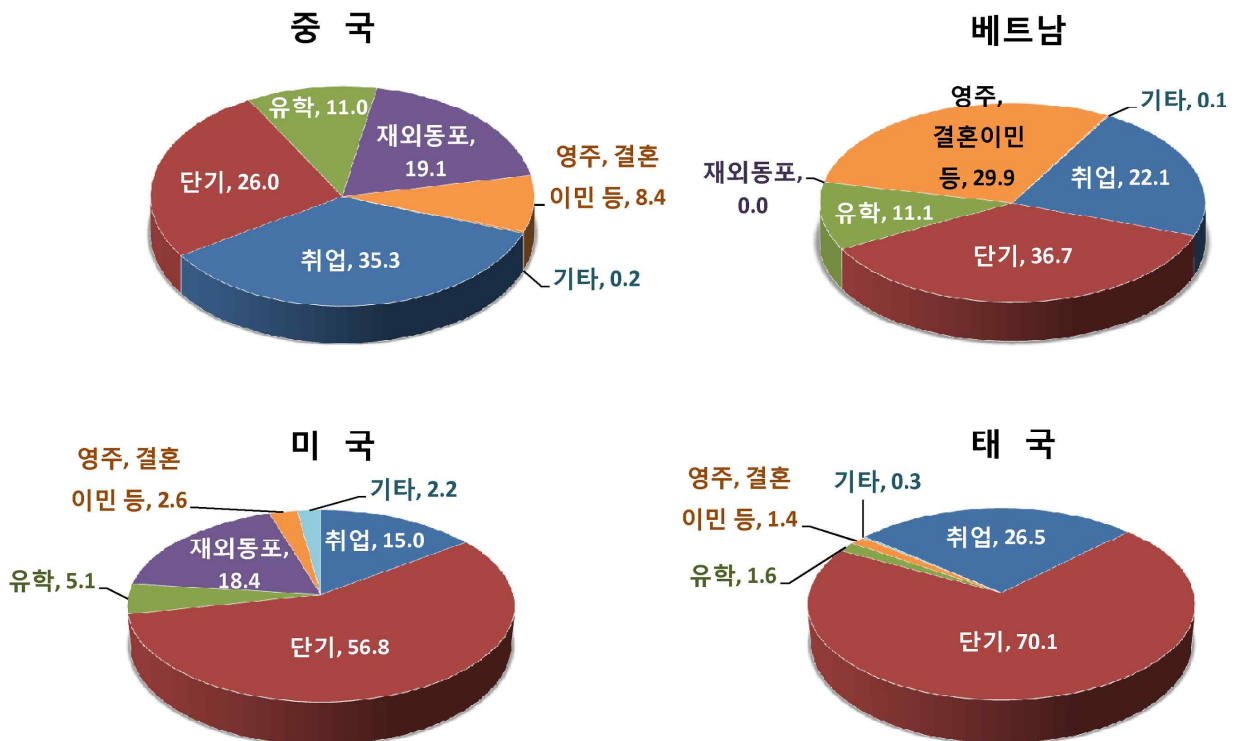
[표 7] 주요국 체류자격별 입국자 추이, 2014~2015

(단위 : 천 명)

연도	국 가	계	유 학	단기	영주· 결혼이민 등	취업	재외동포	기 타
2014	중 국	192.9	18.2	37.6	15.3	89.2	32.1	0.4
	베 트 남	28.0	2.4	11.0	6.9	7.8	0.0	0.0
	미 국	24.5	1.1	13.7	0.7	4.1	4.2	0.6
	태 국	48.3	0.3	43.4	0.2	4.3	0.0	0.1
2015	중 국	177.0	19.5	46.0	14.8	62.5	33.7	0.4
	베 트 남	30.2	3.4	11.1	9.0	6.7	0.0	0.0
	미 국	22.7	1.2	12.9	0.6	3.4	4.2	0.5
	태 국	20.1	0.3	14.1	0.3	5.3	0.0	0.1
증감	중 국	-15.9	1.4	8.4	-0.5	-26.7	1.6	0.0
	베 트 남	2.2	1.0	0.2	2.1	-1.1	0.0	0.0
	미 국	-1.8	0.0	-0.8	-0.1	-0.7	0.0	-0.1
	태 국	-28.2	0.0	-29.3	0.0	1.0	0.0	0.0

[그림 13] 주요국 체류자격별 입국자 구성비, 2015

(단위 : %)

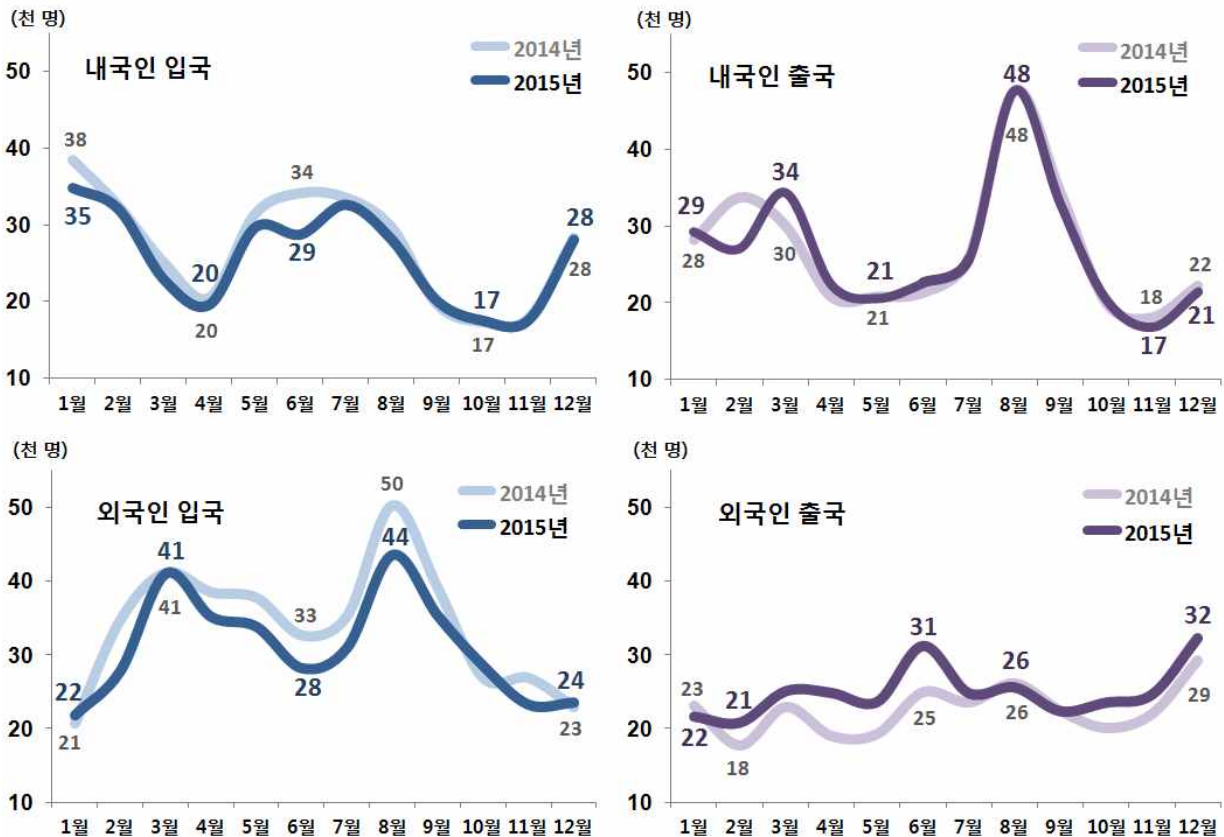


7. 월별 국제이동

내국인 출국과 외국인 입국 모두 8월이 가장 많아

- 국제이동은 8월이 14만 5천 명으로 가장 많고, 11월이 8만 2천 명으로 가장 적음.
 - 입·출국 모두 계절적 영향으로 1·3분기에 이동자가 많고, 2·4분기는 적음.
 - 전년대비 3·4·10·12월을 제외한 모든 월에서 감소함.
- 내국인 입국은 1~2월, 7월이 많고, 출국은 8월이 가장 많음.
 - 전년대비 내국인 입국자는 9~10월을 제외한 모든 월에서 감소하였고, 내국인 출국자는 1월, 3~4월, 6월, 10월에 증가함.
- 외국인 입국은 8월이 가장 많고, 출국은 12월이 가장 많음.
 - 전년대비 외국인 입국자는 1월, 10월, 12월을 제외한 모든 월에서 감소, 외국인 출국자는 1월, 8월에 감소함.

[그림 14] 월별 국제이동 추이, 2014~2015



[표 8] 월별 국제이동 추이, 2014~2015년

(단위 : 천 명)

월별	총이동			입 국			출 국			순이동		
	2014	2015	증감	2014	2015	증감	2014	2015	증감	2014	2015	증감
【전 체】												
1월	110	107	-2.9	59	57	-2.6	51	51	-0.4	8	6	-2.2
2월	119	108	-10.9	67	60	-7.4	51	48	-3.5	16	12	-3.9
3월	119	123	4.1	66	64	-2.4	53	60	6.6	13	4	-9.0
4월	99	102	3.2	59	55	-4.3	40	47	7.6	19	7	-11.9
5월	109	108	-1.6	69	63	-5.8	40	44	4.2	29	19	-10.0
6월	113	111	-2.4	67	57	-9.9	46	54	7.5	20	3	-17.5
7월	118	114	-4.2	69	63	-5.3	49	50	1.1	19	13	-6.5
8월	154	145	-9.0	80	72	-8.4	74	73	-0.5	6	-2	-7.9
9월	116	111	-5.0	59	55	-3.4	57	55	-1.6	2	0	-1.9
10월	84	90	5.7	44	46	1.8	40	44	3.9	4	2	-2.1
11월	85	82	-2.4	45	41	-3.9	40	42	1.5	5	-1	-5.4
12월	103	105	2.6	51	51	0.3	51	54	2.3	0	-2	-2.0
【내국인】												
1월	67	64	-2.6	38	35	-3.7	28	29	1.1	10	5	-4.8
2월	66	59	-7.1	32	32	-0.5	34	27	-6.7	-1	5	6.2
3월	55	57	2.1	25	23	-2.2	30	34	4.4	-5	-12	-6.6
4월	41	42	0.7	20	20	-1.0	21	22	1.6	0	-3	-2.6
5월	52	50	-2.0	31	30	-1.8	21	21	-0.2	11	9	-1.6
6월	55	51	-4.2	34	29	-5.4	21	23	1.3	13	6	-6.7
7월	59	58	-1.1	34	33	-1.0	26	26	-0.2	8	7	-0.8
8월	77	76	-1.7	30	28	-1.6	48	48	-0.0	-18	-20	-1.6
9월	54	53	-1.2	20	20	0.4	34	33	-1.6	-15	-13	1.9
10월	37	38	0.6	17	17	0.1	20	20	0.4	-3	-3	-0.3
11월	36	34	-1.5	18	17	-0.3	18	17	-1.2	0	1	0.9
12월	50	49	-1.1	28	28	-0.3	22	21	-0.7	6	6	0.4
【외국인】												
1월	44	43	-0.3	21	22	1.1	23	22	-1.4	-2	0	2.6
2월	53	49	-3.8	35	28	-7.0	18	21	3.2	17	7	-10.1
3월	64	66	2.0	41	41	-0.2	23	25	2.2	18	16	-2.4
4월	58	60	2.5	39	35	-3.4	19	25	5.9	20	10	-9.3
5월	57	58	0.4	38	34	-4.0	19	24	4.4	19	10	-8.4
6월	58	59	1.8	33	28	-4.5	25	31	6.3	8	-3	-10.8
7월	59	56	-3.1	35	31	-4.3	24	25	1.3	12	6	-5.6
8월	77	69	-7.3	50	44	-6.8	26	26	-0.5	24	18	-6.3
9월	62	58	-3.8	39	35	-3.8	22	22	0.0	17	13	-3.8
10월	47	52	5.1	27	29	1.7	20	24	3.5	7	5	-1.8
11월	49	48	-1.0	27	23	-3.6	22	25	2.7	5	-1	-6.3
12월	52	56	3.6	23	24	0.6	29	32	3.0	-6	-9	-2.4

[표 9] OECD 회원국의 국제순이동률

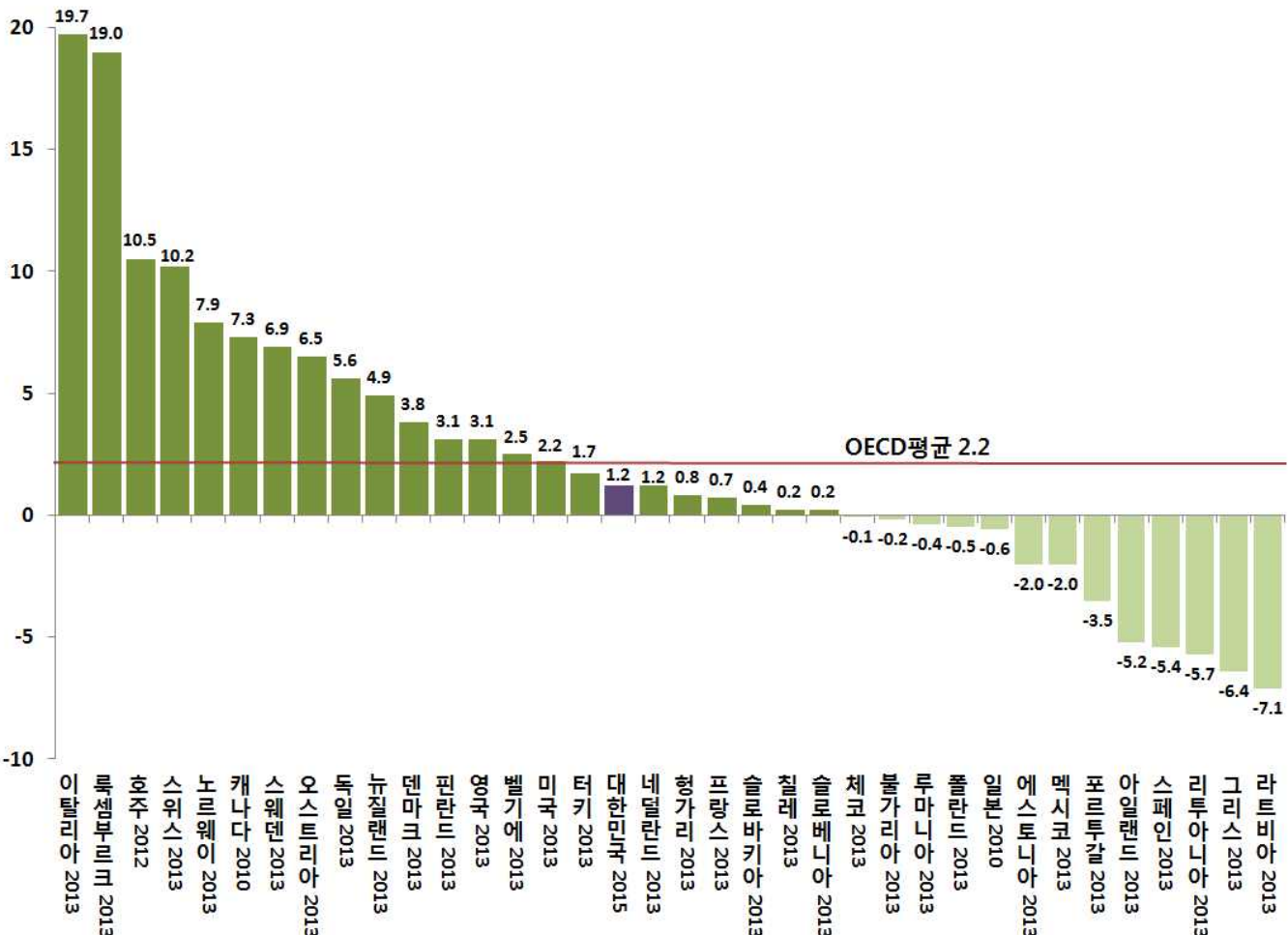
(단위 : 인구 1000명 당 국제순이동 ,명)

국가·기준년도	국제순이동률	국가·기준년도	국제순이동률	국가·기준년도	국제순이동률
대한민국 2015	1.2	미국 2013	2.2	이탈리아 2013	19.7
그리스 2013	-6.4	벨기에 2013	2.5	일본 2010	-0.6
네덜란드 2013	1.2	스웨덴 2013	6.9	칠레 2013	0.2
노르웨이 2013	7.9	스위스 2013	10.2	캐나다 2010	7.3
뉴질랜드 2013	4.9	스페인 2013	-5.4	터키 2013	1.7
덴마크 2013	3.8	슬로바키아 2013	0.4	포르투갈 2013	-3.5
독일 2013	5.6	슬로베니아 2013	0.2	폴란드 2013	-0.5
라트비아 2013	-7.1	아일랜드 2013	-5.2	프랑스 2013	0.7
루마니아 2013	-0.4	에스토니아 2013	-2.0	핀란드 2013	3.1
룩셈부르크 2013	19.0	영국 2013	3.1	헝가리 2013	0.8
리투아니아 2013	-5.7	오스트리아 2013	6.5	호주 2012	10.5
멕시코 2013	-2.0	-	-	-	-
OECD 평균	2.2	-	-	-	-

- * 출처 : OECD, International Migration Outlook 2015
- * OECD 평균은 자료 이용이 가능한 34개 국가의 가장 최근 자료를 이용하여 계산함.
- * OECD 국가의 배열순서는 국가명의 가나다순임.
- * 국가별로 국제순이동 체류기간 집계 기준이 다름.

[그림 15] OECD 회원국의 국제순이동률 비교

단위: 인구 1000명당 국제순이동 (명)



* OECD 국가의 배열순서는 국제순이동률의 내림차순임.

통 계 표

1. 연도별 국제이동 추이, 2000-2015 22
2. 성·연령별 국제이동 추이, 2000-2015 23
3. 성·연령별 국제순이동 추이, 2000-2015 26
4. 성·연령별 입국자 추이, 2000-2015 29
5. 성·연령별 출국자 추이, 2000-2015 32
6. 외국인 국적별 국제이동 상위 10개국, 2000-2015 35
7. 외국인 체류자격별 입국자, 2000-2015 38

1. 연도별 국제이동 추이, 2000-2015

(단위 : 명)

	연도	총이동			입국자			출국자			순이동		
		계	내국인	외국인	계	내국인	외국인	계	내국인	외국인	계	내국인	외국인
국 제 이 동	2000	734,405	472,567	261,838	371,264	198,193	173,071	363,141	274,374	88,767	8,123	-76,181	84,304
	2001	779,575	506,789	272,786	373,683	209,785	163,898	405,892	297,004	108,888	-32,209	-87,219	55,010
	2002	790,383	518,070	272,313	387,064	228,123	158,941	403,319	289,947	113,372	-16,255	-61,824	45,569
	2003	851,363	528,139	323,224	404,475	235,600	168,875	446,888	292,539	154,349	-42,413	-56,939	14,526
	2004	893,961	564,883	329,078	422,524	243,994	178,530	471,437	320,889	150,548	-48,913	-76,895	27,982
	2005	1,154,991	636,654	518,337	530,243	276,514	253,729	624,748	360,140	264,608	-94,505	-83,626	-10,879
	2006	1,179,723	702,518	477,205	613,678	310,715	302,963	566,045	391,803	174,242	47,633	-81,088	128,721
	2007	1,182,982	730,550	452,432	630,330	329,970	300,360	552,652	400,580	152,072	77,678	-70,610	148,288
	2008	1,262,000	749,838	512,162	658,651	356,477	302,174	603,349	393,361	209,988	55,302	-36,884	92,186
	2009	1,162,874	696,559	466,315	591,626	358,782	232,844	571,248	337,777	233,471	20,378	21,005	-627
	2010	1,181,935	692,789	489,146	632,102	339,032	293,070	549,833	353,757	196,076	82,269	-14,725	96,994
	2011	1,226,045	701,094	524,951	658,475	351,226	307,249	567,570	349,868	217,702	90,905	1,358	89,547
	2012	1,279,412	689,192	590,220	643,009	342,832	300,177	636,403	346,360	290,043	6,606	-3,528	10,134
	2013	1,307,120	678,561	628,559	696,166	335,693	360,473	610,954	342,868	268,086	85,212	-7,175	92,387
	2014	1,328,711	651,125	677,586	735,181	328,118	407,063	593,530	323,007	270,523	141,651	5,111	136,540
2015	1,306,006	632,061	673,945	683,716	310,781	372,935	622,290	321,280	301,010	61,426	-10,499	71,925	
전 년 대 비 증 감	2000	-	-	-	-	-	-	-	-	-	-	-	-
	2001	45,170	34,222	10,948	2,419	11,592	-9,173	42,751	22,630	20,121	-40,332	-11,038	-29,294
	2002	10,808	11,281	-473	13,381	18,338	-4,957	-2,573	-7,057	4,484	15,954	25,395	-9,441
	2003	60,980	10,069	50,911	17,411	7,477	9,934	43,569	2,592	40,977	-26,158	4,885	-31,043
	2004	42,598	36,744	5,854	18,049	8,394	9,655	24,549	28,350	-3,801	-6,500	-19,956	13,456
	2005	261,030	71,771	189,259	107,719	32,520	75,199	153,311	39,251	114,060	-45,592	-6,731	-38,861
	2006	24,732	65,864	-41,132	83,435	34,201	49,234	-58,703	31,663	-90,366	142,138	2,538	139,600
	2007	3,259	28,032	-24,773	16,652	19,255	-2,603	-13,393	8,777	-22,170	30,045	10,478	19,567
	2008	79,018	19,288	59,730	28,321	26,507	1,814	50,697	-7,219	57,916	-22,376	33,726	-56,102
	2009	-99,126	-53,279	-45,847	-67,025	2,305	-69,330	-32,101	-55,584	23,483	-34,924	57,889	-92,813
	2010	19,061	-3,770	22,831	40,476	-19,750	60,226	-21,415	15,980	-37,395	61,891	-35,730	97,621
	2011	44,110	8,305	35,805	26,373	12,194	14,179	17,737	-3,889	21,626	8,636	16,083	-7,447
	2012	53,367	-11,902	65,269	-15,466	-8,394	-7,072	68,833	-3,508	72,341	-84,299	-4,886	-79,413
	2013	27,708	-10,631	38,339	53,157	-7,139	60,296	-25,449	-3,492	-21,957	78,606	-3,647	82,253
	2014	21,591	-27,436	49,027	39,015	-7,575	46,590	-17,424	-19,861	2,437	56,439	12,286	44,153
2015	-22,705	-19,064	-3,641	-51,465	-17,337	-34,128	28,760	-1,727	30,487	-80,225	-15,610	-64,615	

2. 성·연령별 국제이동 추이, 2000-2015

【전 체】

(단위 : 명)

성별	연령	'00	'01	'02	'03	'04	'05	'06	'07	'08	'09	'10	'11	'12	'13	'14	'15
전 체	계*	734,405	779,575	790,383	851,363	893,961	1,154,991	1,179,723	1,182,982	1,262,000	1,162,874	1,181,935	1,226,045	1,279,412	1,307,120	1,328,711	1,306,006
	0-4세	33,346	35,706	36,281	37,324	38,308	40,186	39,688	41,073	44,791	44,078	46,144	48,401	49,233	51,165	51,624	52,073
	5-9세	24,124	26,639	27,771	29,661	30,100	32,950	36,445	36,317	35,569	31,801	30,547	29,996	29,981	30,020	30,007	29,654
	10-14세	22,626	27,584	31,132	34,853	38,092	43,310	51,688	52,764	50,919	42,763	39,592	38,087	35,133	31,923	28,964	26,778
	15-19세	30,889	35,713	38,957	38,488	43,720	52,115	63,214	70,454	74,322	66,561	66,733	67,537	66,510	63,391	63,193	62,592
	20-24세	122,804	134,151	147,684	159,059	170,261	210,132	229,023	237,350	256,180	231,804	250,579	266,398	275,151	275,418	271,245	263,339
	25-29세	131,738	131,476	131,875	140,430	141,664	184,920	191,233	193,363	212,479	195,042	194,358	203,685	207,345	211,561	201,998	202,095
	30-34세	92,791	96,873	97,678	111,463	112,761	147,878	138,591	123,328	130,478	119,887	122,087	132,931	146,058	150,074	147,018	147,931
	35-39세	72,828	75,505	73,297	80,647	85,734	121,773	120,133	112,359	121,112	111,549	104,350	104,160	107,837	105,892	106,560	107,760
	40-44세	57,528	61,696	59,244	62,774	67,888	93,534	87,808	83,074	85,563	84,232	82,320	86,223	93,985	97,381	99,943	91,058
	45-49세	37,646	41,659	42,800	47,114	51,969	72,442	68,639	66,258	70,322	68,454	69,316	67,460	71,089	77,348	82,010	76,417
	50-54세	32,417	35,100	30,784	31,959	34,303	50,295	50,771	53,141	58,211	57,436	60,819	60,278	62,901	70,483	80,943	73,415
	55-59세	24,543	24,593	22,679	24,483	25,561	37,640	35,190	41,642	44,584	41,909	44,637	47,996	54,411	58,085	68,356	68,162
	60세이상	51,010	52,797	50,146	53,076	53,565	67,780	67,233	71,847	77,462	67,355	70,452	72,885	79,769	84,378	96,847	104,730
	남	계*	395,747	412,538	417,282	456,383	476,763	636,197	640,221	622,923	669,463	609,759	610,144	646,614	690,129	701,830	710,384
0-4세		17,500	18,632	18,997	19,600	20,107	21,071	20,771	21,310	23,251	22,959	23,679	24,971	25,525	26,309	26,678	26,786
5-9세		12,636	14,076	14,560	15,530	15,670	17,123	19,002	18,976	18,598	16,519	15,685	15,381	15,219	15,464	15,363	15,063
10-14세		12,138	14,877	16,872	18,775	20,559	23,496	28,014	28,750	27,280	22,701	20,827	20,146	18,534	16,745	15,080	13,851
15-19세		14,228	16,862	18,520	18,749	21,423	24,683	29,275	33,007	35,024	30,999	30,614	31,903	31,888	30,011	29,716	29,182
20-24세		55,419	55,200	60,290	68,050	74,064	98,561	104,983	104,673	113,102	97,861	106,039	117,468	124,673	124,579	121,919	115,330
25-29세		75,053	73,855	74,254	81,135	81,491	111,072	113,937	111,234	123,104	111,852	109,807	117,233	123,725	126,487	119,963	119,729
30-34세		54,160	55,040	55,534	65,434	65,350	90,170	83,981	70,650	75,966	68,504	68,665	77,515	87,627	89,855	86,444	88,590
35-39세		44,633	45,701	43,914	49,099	51,849	75,171	73,323	65,589	71,793	65,804	60,425	62,017	66,336	64,094	63,724	65,415
40-44세		36,174	38,455	36,970	38,412	40,746	56,379	52,727	48,794	50,315	49,453	47,801	51,295	57,241	58,029	59,944	54,665
45-49세		23,137	25,794	26,534	28,447	31,034	42,636	40,434	38,733	41,262	39,610	39,343	38,358	40,592	43,624	47,397	44,381
50-54세		18,332	20,028	18,280	18,266	19,505	27,778	27,947	29,206	32,080	31,645	32,952	32,549	34,118	37,768	43,390	39,185
55-59세		12,583	12,935	12,304	13,138	13,341	19,599	17,981	21,465	23,018	21,404	22,674	24,454	27,708	29,856	35,414	34,706
60세이상		19,687	21,039	20,220	21,732	21,603	28,445	27,803	30,531	34,665	30,448	31,632	33,320	36,938	39,009	45,351	48,603
여		계*	338,658	367,037	373,101	394,980	417,198	518,794	539,502	560,059	592,537	553,115	571,791	579,431	589,283	605,290	618,327
	0-4세	15,846	17,074	17,284	17,724	18,201	19,115	18,917	19,763	21,540	21,119	22,465	23,430	23,708	24,856	24,946	25,287
	5-9세	11,488	12,563	13,211	14,131	14,430	15,827	17,443	17,341	16,971	15,282	14,862	14,615	14,762	14,556	14,644	14,591
	10-14세	10,488	12,707	14,260	16,078	17,533	19,814	23,674	24,014	23,639	20,062	18,765	17,941	16,599	15,178	13,884	12,927
	15-19세	16,661	18,851	20,437	19,739	22,297	27,432	33,939	37,447	39,298	35,562	36,119	35,634	34,622	33,380	33,477	33,410
	20-24세	67,385	78,951	87,394	91,009	96,197	111,571	124,040	132,677	143,078	133,943	144,540	148,930	150,478	150,839	149,326	148,009
	25-29세	56,685	57,621	57,621	59,295	60,173	73,848	77,296	82,129	89,375	83,190	84,551	86,452	83,620	85,074	82,035	82,366
	30-34세	38,631	41,833	42,144	46,029	47,411	57,708	54,610	52,678	54,512	51,383	53,422	55,416	58,431	60,219	60,574	59,341
	35-39세	28,195	29,804	29,383	31,548	33,885	46,602	46,810	46,770	49,319	45,745	43,925	42,143	41,501	41,798	42,836	42,345
	40-44세	21,354	23,241	22,274	24,362	27,142	37,155	35,081	34,280	35,248	34,779	34,519	34,928	36,744	39,352	39,999	36,393
	45-49세	14,509	15,865	16,266	18,667	20,935	29,806	28,205	27,525	29,060	28,844	29,973	29,102	30,497	33,724	34,613	32,036
	50-54세	14,085	15,072	12,504	13,693	14,798	22,517	22,824	23,935	26,131	25,791	27,867	27,729	28,783	32,715	37,553	34,230
	55-59세	11,960	11,658	10,375	11,345	12,220	18,041	17,209	20,177	21,566	20,505	21,963	23,542	26,703	28,229	32,942	33,456
	60세이상	31,323	31,758	29,926	31,344	31,962	39,335	39,430	41,316	42,797	36,907	38,820	39,565	42,831	45,369	51,496	56,127

* 계(미상포함)

2. 성·연령별 국제이동 추이, 2000-2015(계속)

【내국인】

(단위 : 명)

성별	연령	'00	'01	'02	'03	'04	'05	'06	'07	'08	'09	'10	'11	'12	'13	'14	'15
전 체	계*	472,567	506,789	518,070	528,139	564,883	636,654	702,518	730,550	749,838	696,559	692,789	701,094	689,192	678,561	651,125	632,061
	0-4세	24,633	26,438	25,962	26,343	26,789	28,162	28,190	28,667	30,422	29,406	30,362	32,238	31,019	31,123	30,497	29,556
	5-9세	19,871	22,476	23,681	25,728	26,089	28,551	32,290	32,413	31,478	27,361	25,727	24,767	23,528	23,128	22,623	21,958
	10-14세	18,848	23,774	27,515	31,496	34,506	39,351	48,168	49,706	47,940	39,699	36,351	34,445	30,709	27,672	24,493	22,127
	15-19세	21,997	26,607	29,075	29,467	32,830	37,608	42,721	47,444	51,237	48,647	48,254	48,402	46,476	43,517	41,077	39,439
	20-24세	76,823	89,833	100,752	107,455	119,176	143,028	157,964	164,259	170,493	159,265	165,088	169,742	173,882	174,945	166,874	160,832
	25-29세	80,885	83,105	84,451	83,466	86,821	101,389	114,168	123,380	129,829	121,923	116,144	109,361	100,415	95,338	89,833	87,726
	30-34세	53,455	56,402	56,373	58,636	60,716	64,587	66,661	66,258	66,070	61,695	64,230	67,530	68,103	68,001	65,002	61,050
	35-39세	43,819	43,362	41,524	41,993	44,966	49,758	57,092	59,443	61,295	56,792	54,923	53,624	51,697	49,978	48,509	48,539
	40-44세	37,827	39,181	37,047	36,090	37,616	39,708	41,858	42,070	42,497	41,519	42,061	45,535	46,291	46,750	45,505	42,851
	45-49세	24,021	25,380	25,785	25,395	28,016	31,199	33,893	34,805	34,983	32,541	31,616	31,809	31,664	32,028	31,850	32,152
	50-54세	17,804	17,265	15,817	14,676	16,195	18,781	22,017	23,866	25,736	25,009	25,147	27,200	27,920	27,962	26,508	25,612
	55-59세	14,608	14,264	13,347	12,653	14,008	15,023	16,137	16,306	16,877	15,795	16,291	18,989	20,351	21,275	21,835	22,075
	60세이상	37,919	38,675	36,726	34,728	37,144	39,494	41,314	41,926	40,976	36,904	36,594	37,447	37,135	36,844	36,518	38,143
남	계*	239,284	252,975	255,790	258,879	278,709	317,495	352,040	365,983	376,174	350,169	344,669	354,313	357,384	353,491	342,629	330,626
	0-4세	12,995	13,857	13,543	13,797	14,002	14,654	14,628	14,754	15,633	15,210	15,505	16,621	16,106	15,906	15,797	15,297
	5-9세	10,404	11,886	12,448	13,461	13,593	14,838	16,808	16,964	16,526	14,251	13,269	12,731	12,024	11,923	11,642	11,187
	10-14세	10,052	12,817	14,993	17,034	18,763	21,412	26,231	27,232	25,779	21,238	19,222	18,381	16,293	14,603	12,802	11,526
	15-19세	10,236	12,732	14,114	14,609	16,310	18,187	20,619	22,924	24,689	23,750	23,149	23,202	22,740	21,280	20,267	19,245
	20-24세	30,573	34,299	37,748	41,092	47,018	59,632	65,782	67,721	68,790	64,303	66,312	69,832	74,049	75,153	71,260	66,871
	25-29세	42,737	44,723	46,052	45,330	47,327	56,120	63,104	68,856	72,182	68,452	63,973	60,764	57,759	55,539	53,173	51,547
	30-34세	28,224	28,716	28,216	28,866	30,003	32,167	33,212	32,696	32,781	30,350	31,467	34,094	35,197	35,088	34,565	32,607
	35-39세	25,712	24,834	22,656	22,270	24,183	26,309	29,928	30,701	31,937	29,479	28,481	28,123	28,425	27,139	27,066	27,041
	40-44세	23,512	23,824	22,328	21,245	22,039	23,576	24,908	24,571	24,869	24,172	24,447	26,918	28,126	28,586	27,718	26,111
	45-49세	14,852	15,597	15,767	15,244	16,920	18,906	21,041	21,706	22,332	20,397	19,647	20,077	20,401	20,704	20,830	21,050
	50-54세	10,354	9,913	9,067	8,276	9,250	10,753	12,887	14,193	15,880	15,700	15,762	17,289	18,090	18,234	17,405	16,680
	55-59세	6,968	6,715	6,367	6,018	6,547	7,049	7,777	8,160	8,800	8,406	8,883	10,852	12,007	12,936	13,470	13,664
	60세이상	12,638	13,052	12,487	11,631	12,749	13,888	15,090	15,502	15,974	14,461	14,551	15,427	16,166	16,400	16,633	17,800
여	계*	233,283	253,814	262,280	269,260	286,174	319,159	350,478	364,567	373,664	346,390	348,120	346,781	331,808	325,070	308,496	301,435
	0-4세	11,638	12,581	12,419	12,546	12,787	13,508	13,562	13,913	14,789	14,196	14,857	15,617	14,913	15,217	14,700	14,259
	5-9세	9,467	10,590	11,233	12,267	12,496	13,713	15,482	15,449	14,952	13,110	12,458	12,036	11,504	11,205	10,981	10,771
	10-14세	8,796	10,957	12,522	14,462	15,743	17,939	21,937	22,474	22,161	18,461	17,129	16,064	14,416	13,069	11,691	10,601
	15-19세	11,761	13,875	14,961	14,858	16,520	19,421	22,102	24,520	26,548	24,897	25,105	25,200	23,736	22,237	20,810	20,194
	20-24세	46,250	55,534	63,004	66,363	72,158	83,396	92,182	96,538	101,703	94,962	98,776	99,910	99,833	99,792	95,614	93,961
	25-29세	38,148	38,382	38,399	38,136	39,494	45,269	51,064	54,524	57,647	53,471	52,171	48,597	42,656	39,799	36,660	36,179
	30-34세	25,231	27,686	28,157	29,770	30,713	32,420	33,449	33,562	33,289	31,345	32,763	33,436	32,906	32,913	30,437	28,443
	35-39세	18,107	18,528	18,868	19,723	20,783	23,449	27,164	28,742	29,358	27,313	26,442	25,501	23,272	22,839	21,443	21,498
	40-44세	14,315	15,357	14,719	14,845	15,577	16,132	16,950	17,499	17,628	17,347	17,614	18,617	18,165	18,164	17,787	16,740
	45-49세	9,169	9,783	10,018	10,151	11,096	12,293	12,852	13,099	12,651	12,144	11,969	11,732	11,263	11,324	11,020	11,102
	50-54세	7,450	7,352	6,750	6,400	6,945	8,028	9,130	9,673	9,856	9,309	9,385	9,911	9,830	9,728	9,103	8,932
	55-59세	7,640	7,549	6,980	6,635	7,461	7,974	8,360	8,146	8,077	7,389	7,408	8,137	8,344	8,339	8,365	8,411
	60세이상	25,281	25,623	24,239	23,097	24,395	25,606	26,224	26,424	25,002	22,443	22,043	22,020	20,969	20,444	19,885	20,343

* 계(미상포함)

2. 성·연령별 국제이동 추이, 2000-2015(계속)

【외국인】

(단위 : 명)

성별	연령	'00	'01	'02	'03	'04	'05	'06	'07	'08	'09	'10	'11	'12	'13	'14	'15
전 체	계*	261,838	272,786	272,313	323,224	329,078	518,337	477,205	452,432	512,162	466,315	489,146	524,951	590,220	628,559	677,586	673,945
	0-4세	8,713	9,268	10,319	10,981	11,519	12,024	11,498	12,406	14,369	14,672	15,782	16,163	18,214	20,042	21,127	22,517
	5-9세	4,253	4,163	4,090	3,933	4,011	4,399	4,155	3,904	4,091	4,440	4,820	5,229	6,453	6,892	7,384	7,696
	10-14세	3,778	3,810	3,617	3,357	3,586	3,959	3,520	3,058	2,979	3,064	3,241	3,642	4,424	4,251	4,471	4,651
	15-19세	8,892	9,106	9,882	9,021	10,890	14,507	20,493	23,010	23,085	17,914	18,479	19,135	20,034	19,874	22,116	23,153
	20-24세	45,981	44,318	46,932	51,604	51,085	67,104	71,059	73,091	85,687	72,539	85,491	96,656	101,269	100,473	104,371	102,507
	25-29세	50,853	48,371	47,424	56,964	54,843	83,531	77,065	69,983	82,650	73,119	78,214	94,324	106,930	116,223	112,165	114,369
	30-34세	39,336	40,471	41,305	52,827	52,045	83,291	71,930	57,070	64,408	58,192	57,857	65,401	77,955	82,073	82,016	86,881
	35-39세	29,009	32,143	31,773	38,654	40,768	72,015	63,041	52,916	59,817	54,757	49,427	50,536	56,140	55,914	58,051	59,221
	40-44세	19,701	22,515	22,197	26,684	30,272	53,826	45,950	41,004	43,066	42,713	40,259	40,688	47,694	50,631	54,438	48,207
	45-49세	13,625	16,279	17,015	21,719	23,953	41,243	34,746	31,453	35,339	35,913	37,700	35,651	39,425	45,320	50,160	44,265
	50-54세	14,613	17,835	14,967	17,283	18,108	31,514	28,754	29,275	32,475	32,427	35,672	33,078	34,981	42,521	54,435	47,803
	55-59세	9,935	10,329	9,332	11,830	11,553	22,617	19,053	25,336	27,707	26,114	28,346	29,007	34,060	36,810	46,521	46,087
	60세이상	13,091	14,122	13,420	18,348	16,421	28,286	25,919	29,921	36,486	30,451	33,858	35,438	42,634	47,534	60,329	66,587
남	계*	156,463	159,563	161,492	197,504	198,054	318,702	288,181	256,940	293,289	259,590	265,475	292,301	332,745	348,339	367,755	364,860
	0-4세	4,505	4,775	5,454	5,803	6,105	6,417	6,143	6,556	7,618	7,749	8,174	8,350	9,419	10,403	10,881	11,489
	5-9세	2,232	2,190	2,112	2,069	2,077	2,285	2,194	2,012	2,072	2,268	2,416	2,650	3,195	3,541	3,721	3,876
	10-14세	2,086	2,060	1,879	1,741	1,796	2,084	1,783	1,518	1,501	1,463	1,605	1,765	2,241	2,142	2,278	2,325
	15-19세	3,992	4,130	4,406	4,140	5,113	6,496	8,656	10,083	10,335	7,249	7,465	8,701	9,148	8,731	9,449	9,937
	20-24세	24,846	20,901	22,542	26,958	27,046	38,929	39,201	36,952	44,312	33,558	39,727	47,636	50,624	49,426	50,659	48,459
	25-29세	32,316	29,132	28,202	35,805	34,164	54,952	50,833	42,378	50,922	43,400	45,834	56,469	65,966	70,948	66,790	68,182
	30-34세	25,936	26,324	27,318	36,568	35,347	58,003	50,769	37,954	43,185	38,154	37,198	43,421	52,430	54,767	51,879	55,983
	35-39세	18,921	20,867	21,258	26,829	27,666	48,862	43,395	34,888	39,856	36,325	31,944	33,894	37,911	36,955	36,658	38,374
	40-44세	12,662	14,631	14,642	17,167	18,707	32,803	27,819	24,223	25,446	25,281	23,354	24,377	29,115	29,443	32,226	28,554
	45-49세	8,285	10,197	10,767	13,203	14,114	23,730	19,393	17,027	18,930	19,213	19,696	18,281	20,191	22,920	26,567	23,331
	50-54세	7,978	10,115	9,213	9,990	10,255	17,025	15,060	15,013	16,200	15,945	17,190	15,260	16,028	19,534	25,985	22,505
	55-59세	5,615	6,220	5,937	7,120	6,794	12,550	10,204	13,305	14,218	12,998	13,791	13,602	15,701	16,920	21,944	21,042
	60세이상	7,049	7,987	7,733	10,101	8,854	14,557	12,713	15,029	18,691	15,987	17,081	17,893	20,772	22,609	28,718	30,803
여	계*	105,375	113,223	110,821	125,720	131,024	199,635	189,024	195,492	218,873	206,725	223,671	232,650	257,475	280,220	309,831	309,085
	0-4세	4,208	4,493	4,865	5,178	5,414	5,607	5,355	5,850	6,751	6,923	7,608	7,813	8,795	9,639	10,246	11,028
	5-9세	2,021	1,973	1,978	1,864	1,934	2,114	1,961	1,892	2,019	2,172	2,404	2,579	3,258	3,351	3,663	3,820
	10-14세	1,692	1,750	1,738	1,616	1,790	1,875	1,737	1,540	1,478	1,601	1,636	1,877	2,183	2,109	2,193	2,326
	15-19세	4,900	4,976	5,476	4,881	5,777	8,011	11,837	12,927	12,750	10,665	11,014	10,434	10,886	11,143	12,667	13,216
	20-24세	21,135	23,417	24,390	24,646	24,039	28,175	31,858	36,139	41,375	38,981	45,764	49,020	50,645	51,047	53,712	54,048
	25-29세	18,537	19,239	19,222	21,159	20,679	28,579	26,232	27,605	31,728	29,719	32,380	37,855	40,964	45,275	45,375	46,187
	30-34세	13,400	14,147	13,987	16,259	16,698	25,288	21,161	19,116	21,223	20,038	20,659	21,980	25,525	27,306	30,137	30,898
	35-39세	10,088	11,276	10,515	11,825	13,102	23,153	19,646	18,028	19,961	18,432	17,483	16,642	18,229	18,959	21,393	20,847
	40-44세	7,039	7,884	7,555	9,517	11,565	21,023	18,131	16,781	17,620	17,432	16,905	16,311	18,579	21,188	22,212	19,653
	45-49세	5,340	6,082	6,248	8,516	9,839	17,513	15,353	14,426	16,409	16,700	18,004	17,370	19,234	22,400	23,593	20,934
	50-54세	6,635	7,720	5,754	7,293	7,853	14,489	13,694	14,262	16,275	16,482	18,482	17,818	18,953	22,987	28,450	25,298
	55-59세	4,320	4,109	3,395	4,710	4,759	10,067	8,849	12,031	13,489	13,116	14,555	15,405	18,359	19,890	24,577	25,045
	60세이상	6,042	6,135	5,687	8,247	7,567	13,729	13,206	14,892	17,795	14,464	16,777	17,545	21,862	24,925	31,611	35,784

* 계(미상포함)

3. 성·연령별 국제순이동 추이, 2000-2015

【전 체】

(단위 : 명)

성별	연령	'00	'01	'02	'03	'04	'05	'06	'07	'08	'09	'10	'11	'12	'13	'14	'15
전 체	계*	8,123	-32,209	-16,255	-42,413	-48,913	-94,505	47,633	77,678	55,302	20,378	82,269	90,905	6,606	85,212	141,651	61,426
	0-4세	-7,648	-8,632	-6,889	-7,418	-7,470	-8,356	-8,918	-7,565	-6,445	-4,304	-5,998	-4,571	-5,631	-4,455	-4,124	-5,081
	5-9세	-6,832	-8,723	-6,873	-7,705	-7,414	-8,094	-11,431	-8,453	-6,181	-1,143	-3,357	-1,932	-1,933	-1,998	-1,465	-2,874
	10-14세	-9,454	-11,984	-10,978	-10,139	-10,882	-11,976	-15,194	-8,586	-5,369	2,291	-2,134	-925	-843	-399	-608	-766
	15-19세	-5,959	-9,051	-7,353	-4,670	-5,212	-3,303	2,000	3,488	4,814	9,627	7,353	7,667	7,238	7,203	8,751	8,022
	20-24세	1,704	-6,615	-4,218	2,425	-9,985	-278	10,937	10,472	18,232	13,300	18,161	26,822	25,023	24,650	30,959	19,897
	25-29세	9,544	510	6,395	4,428	-854	-8,520	17,749	14,705	15,291	10,836	22,358	25,307	16,633	24,457	28,616	11,161
	30-34세	7,929	1,353	4,120	-1,141	-1,945	-15,786	13,077	5,526	1,666	-3,013	6,381	6,633	-4,016	8,426	13,802	1,161
	35-39세	3,700	777	1,823	-3,853	-2,234	-16,419	8,279	7,359	-398	-5,259	2,778	1,238	-9,421	2,248	8,212	-540
	40-44세	1,156	-930	264	-5,204	-3,378	-13,638	7,770	13,134	5,221	-1,148	6,074	2,555	-8,459	4,543	11,081	2,540
	45-49세	1,738	1,633	2,454	-858	1,033	-5,092	9,393	14,626	10,298	1,462	13,388	9,628	-2,433	9,840	13,974	7,107
	50-54세	5,539	6,192	3,274	-1,183	1,089	-2,135	7,191	13,665	9,723	1,388	12,507	9,988	-4,207	5,371	14,689	8,269
	55-59세	3,719	2,189	1,133	-3,047	-1,175	-3,572	3,926	11,834	4,614	-1,083	5,601	4,268	-4,511	953	7,340	6,092
	60세이상	2,964	1,057	578	-4,050	-485	2,668	2,861	7,465	3,830	-2,577	-844	4,225	-833	4,372	10,423	6,438
남	계*	15,261	-11,398	-2,438	-14,529	-25,581	-57,059	35,993	41,599	23,371	-3,581	41,994	45,366	-3,213	49,082	87,660	35,672
	0-4세	-4,270	-4,524	-3,641	-3,990	-4,035	-4,471	-4,913	-3,902	-3,313	-2,247	-3,267	-2,619	-3,051	-2,221	-2,256	-2,846
	5-9세	-3,826	-4,658	-3,762	-4,180	-4,024	-4,415	-6,110	-4,642	-3,300	-777	-1,847	-1,081	-1,051	-924	-995	-1,439
	10-14세	-5,068	-6,511	-6,022	-5,509	-6,065	-6,630	-8,368	-4,860	-2,852	1,293	-1,037	-590	-492	-311	-464	-473
	15-19세	-2,670	-4,412	-3,468	-1,945	-2,235	-1,487	885	1,957	3,410	5,073	4,326	5,249	4,634	4,279	4,564	4,108
	20-24세	3,221	-3,004	-1,128	2,918	-3,990	3,501	7,719	4,117	7,782	2,275	7,497	13,788	14,661	13,583	17,829	12,876
	25-29세	8,981	1,657	5,900	6,871	2,185	-2,318	14,909	10,828	10,744	6,360	15,849	16,821	11,195	17,375	22,403	9,293
	30-34세	6,478	1,802	3,408	1,016	-168	-9,576	10,903	3,382	-100	-4,044	4,113	3,571	-4,109	5,935	10,138	852
	35-39세	3,745	1,685	2,332	-401	-1,099	-10,475	6,611	4,275	-1,901	-5,940	951	-215	-7,908	1,716	5,346	-189
	40-44세	1,642	547	614	-3,352	-3,676	-11,557	3,513	6,574	561	-3,509	1,119	-1,471	-8,215	389	6,308	227
	45-49세	813	976	962	-1,487	-1,118	-5,522	4,376	7,057	4,088	-414	5,609	3,358	-2,826	3,916	7,793	2,983
	50-54세	2,406	2,992	1,512	-614	-19	-2,232	3,211	6,646	4,518	451	6,096	4,647	-2,496	2,500	7,850	4,239
	55-59세	2,031	1,391	620	-1,516	-685	-2,229	2,225	6,255	2,414	-360	3,060	2,252	-2,270	782	4,358	3,184
	60세이상	1,763	651	224	-2,338	-651	355	1,045	3,909	1,317	-1,742	-476	1,656	-1,288	2,063	4,785	2,857
여	계*	-7,138	-20,811	-13,817	-27,884	-23,332	-37,446	11,640	36,079	31,931	23,959	40,275	45,539	9,819	36,130	53,991	25,754
	0-4세	-3,378	-4,108	-3,248	-3,428	-3,435	-3,885	-4,005	-3,663	-3,132	-2,057	-2,731	-1,952	-2,580	-2,234	-1,868	-2,235
	5-9세	-3,006	-4,065	-3,111	-3,525	-3,390	-3,679	-5,321	-3,811	-2,881	-366	-1,510	-851	-882	-1,074	-470	-1,435
	10-14세	-4,386	-5,473	-4,956	-4,630	-4,817	-5,346	-6,826	-3,726	-2,517	998	-1,097	-335	-351	-88	-144	-293
	15-19세	-3,289	-4,639	-3,885	-2,725	-2,977	-1,816	1,115	1,531	1,404	4,554	3,027	2,418	2,604	2,924	4,187	3,914
	20-24세	-1,517	-3,611	-3,090	-493	-5,995	-3,779	3,218	6,355	10,450	11,025	10,664	13,034	10,362	11,067	13,130	7,021
	25-29세	563	-1,147	495	-2,443	-3,039	-6,202	2,840	3,877	4,547	4,476	6,509	8,486	5,438	7,082	6,213	1,868
	30-34세	1,451	-449	712	-2,157	-1,777	-6,210	2,174	2,144	1,766	1,031	2,268	3,062	93	2,491	3,664	309
	35-39세	-45	-908	-509	-3,452	-1,135	-5,944	1,668	3,084	1,503	681	1,827	1,453	-1,513	532	2,866	-351
	40-44세	-486	-1,477	-350	-1,852	298	-2,081	4,257	6,560	4,660	2,361	4,955	4,026	-244	4,154	4,773	2,313
	45-49세	925	657	1,492	629	2,151	430	5,017	7,569	6,210	1,876	7,779	6,270	393	5,924	6,181	4,124
	50-54세	3,133	3,200	1,762	-569	1,108	97	3,980	7,019	5,205	937	6,411	5,341	-1,711	2,871	6,839	4,030
	55-59세	1,688	798	513	-1,531	-490	-1,343	1,701	5,579	2,200	-723	2,541	2,016	-2,241	171	2,982	2,908
	60세이상	1,201	406	354	-1,712	166	2,313	1,816	3,556	2,513	-835	-368	2,569	455	2,309	5,638	3,581

* 계(미상포함)

3. 성·연령별 국제순이동 추이, 2000-2015(계속)

【내국인】

(단위 : 명)

성별	연령	'00	'01	'02	'03	'04	'05	'06	'07	'08	'09	'10	'11	'12	'13	'14	'15
전 체	계*	-76,181	-87,219	-61,824	-56,939	-76,895	-83,626	-81,088	-70,610	-36,884	21,005	-14,725	1,358	-3,528	-7,175	5,111	-10,499
	0-4세	-8,691	-9,900	-8,228	-8,451	-8,597	-9,120	-10,080	-9,537	-8,942	-6,840	-9,002	-8,236	-8,607	-8,311	-8,335	-8,400
	5-9세	-6,665	-8,602	-6,967	-7,720	-7,387	-8,067	-11,564	-8,939	-6,806	-1,623	-4,159	-3,481	-2,906	-2,950	-2,885	-3,884
	10-14세	-9,126	-11,814	-10,785	-10,122	-10,686	-11,997	-15,268	-8,848	-5,592	1,865	-2,701	-2,009	-1,341	-1,262	-1,657	-1,807
	15-19세	-9,673	-12,359	-11,701	-7,953	-9,302	-10,212	-11,361	-12,252	-9,593	-911	-4,146	-4,072	-3,992	-3,623	-3,913	-4,903
	20-24세	-17,313	-17,651	-17,646	-11,891	-22,588	-23,046	-21,816	-21,353	-14,059	-3,765	-10,858	-5,140	-6,424	-6,187	-2,148	-9,210
	25-29세	-9,673	-8,779	-2,331	-1,288	-5,009	-6,365	-4,186	-3,460	1,701	8,377	7,270	8,701	4,757	4,854	5,747	922
	30-34세	-5,105	-6,712	-2,505	-2,920	-5,116	-6,607	-4,887	-5,392	-1,482	3,315	384	1,822	1,113	617	1,810	1,064
	35-39세	-4,203	-6,004	-3,112	-3,151	-4,748	-5,240	-5,446	-4,857	-2,001	3,470	-619	780	783	-1,172	637	281
	40-44세	-3,859	-5,385	-2,199	-3,252	-3,466	-3,068	-1,950	-1,610	643	3,913	921	1,955	2,059	818	2,603	1,569
	45-49세	-1,189	-1,012	293	-473	-884	-651	1,307	1,095	2,103	4,359	2,666	2,747	3,254	2,728	3,898	3,576
	50-54세	-110	327	1,305	558	387	373	1,859	1,572	2,338	3,467	2,269	2,856	3,156	2,914	3,752	3,670
	55-59세	106	254	1,077	281	264	507	1,175	1,144	1,493	1,923	1,043	2,025	2,041	2,059	2,505	2,965
	60세이상	-689	413	970	-558	236	-136	1,120	1,822	3,310	3,454	2,206	3,409	2,579	2,340	3,096	3,657
남	계*	-31,790	-37,093	-25,568	-23,001	-34,849	-39,031	-36,730	-33,207	-16,392	13,489	-5,177	239	-688	-4,667	8,003	308
	0-4세	-4,771	-5,159	-4,423	-4,549	-4,668	-4,836	-5,508	-4,908	-4,635	-3,624	-4,711	-4,405	-4,562	-4,274	-4,401	-4,355
	5-9세	-3,698	-4,592	-3,802	-4,187	-3,997	-4,326	-6,188	-4,868	-3,628	-923	-2,225	-1,861	-1,548	-1,419	-1,596	-1,955
	10-14세	-4,938	-6,415	-5,917	-5,458	-5,979	-6,538	-8,343	-4,928	-2,957	1,124	-1,310	-1,133	-725	-719	-986	-972
	15-19세	-4,206	-5,714	-5,256	-3,179	-3,652	-4,023	-4,467	-4,682	-2,893	1,322	63	-174	-334	-234	-747	-1,401
	20-24세	-8,159	-8,667	-9,156	-7,204	-12,162	-12,632	-12,848	-13,425	-10,476	-5,325	-7,818	-6,708	-6,209	-6,125	-3,726	-6,161
	25-29세	-3,433	-2,867	748	1,974	-825	-1,182	-306	478	3,576	6,628	6,529	6,370	3,691	3,815	5,179	2,055
	30-34세	-1,468	-2,126	-178	-418	-1,597	-3,001	-1,694	-2,440	-225	2,218	503	1,074	877	330	2,191	1,731
	35-39세	-446	-1,358	-140	-22	-1,471	-1,557	-894	-1,489	-381	2,303	-193	667	855	-545	1,324	1,319
	40-44세	-868	-1,450	-132	-967	-1,259	-1,328	-26	-169	475	2,074	199	840	1,078	-124	2,178	1,497
	45-49세	-296	-129	441	-32	-314	-258	975	710	1,092	2,529	887	1,069	1,571	758	2,340	2,020
	50-54세	204	549	875	558	428	175	1,131	889	1,252	2,128	1,112	1,583	1,824	1,368	2,443	2,314
	55-59세	336	439	745	528	343	409	803	700	794	1,342	623	1,164	1,415	1,194	1,808	1,964
	60세이상	-54	394	623	-43	301	68	636	922	1,614	1,693	1,163	1,753	1,378	1,308	1,995	2,252
여	계*	-44,391	-50,126	-36,256	-33,938	-42,046	-44,595	-44,358	-37,403	-20,492	7,516	-9,548	1,119	-2,840	-2,508	-2,892	-10,807
	0-4세	-3,920	-4,741	-3,805	-3,902	-3,929	-4,284	-4,572	-4,629	-4,307	-3,216	-4,291	-3,831	-4,045	-4,037	-3,934	-4,045
	5-9세	-2,967	-4,010	-3,165	-3,533	-3,390	-3,741	-5,376	-4,071	-3,178	-700	-1,934	-1,620	-1,358	-1,531	-1,289	-1,929
	10-14세	-4,188	-5,399	-4,868	-4,664	-4,707	-5,459	-6,925	-3,920	-2,635	741	-1,391	-876	-616	-543	-671	-835
	15-19세	-5,467	-6,645	-6,445	-4,774	-5,650	-6,189	-6,894	-7,570	-6,700	-2,233	-4,209	-3,898	-3,658	-3,389	-3,166	-3,502
	20-24세	-9,154	-8,984	-8,490	-4,687	-10,426	-10,414	-8,968	-7,928	-3,583	1,560	-3,040	1,568	-215	-62	1,578	-3,049
	25-29세	-6,240	-5,912	-3,079	-3,262	-4,184	-5,183	-3,880	-3,938	-1,875	1,749	741	2,331	1,066	1,039	568	-1,133
	30-34세	-3,637	-4,586	-2,327	-2,502	-3,519	-3,606	-3,193	-2,952	-1,257	1,097	-119	748	236	287	-381	-667
	35-39세	-3,757	-4,646	-2,972	-3,129	-3,277	-3,683	-4,552	-3,368	-1,620	1,167	-426	113	-72	-627	-687	-1,038
	40-44세	-2,991	-3,935	-2,067	-2,285	-2,207	-1,740	-1,924	-1,441	168	1,839	722	1,115	981	942	425	72
	45-49세	-893	-883	-148	-441	-570	-393	332	385	1,011	1,830	1,779	1,678	1,683	1,970	1,558	1,556
	50-54세	-314	-222	430	0	-41	198	728	683	1,086	1,339	1,157	1,273	1,332	1,546	1,309	1,356
	55-59세	-230	-185	332	-247	-79	98	372	444	699	581	420	861	626	865	697	1,001
	60세이상	-635	19	347	-515	-65	-204	484	900	1,696	1,761	1,043	1,656	1,201	1,032	1,101	1,405

* 계(미상포함)

3. 성·연령별 국제순이동 추이, 2000-2015(계속)

【외국인】

(단위 : 명)

성별	연령	'00	'01	'02	'03	'04	'05	'06	'07	'08	'09	'10	'11	'12	'13	'14	'15
전 체	계*	84,304	55,010	45,569	14,526	27,982	-10,879	128,721	148,288	92,186	-627	96,994	89,547	10,134	92,387	136,540	71,925
	0-4세	1,043	1,268	1,339	1,033	1,127	764	1,162	1,972	2,497	2,536	3,004	3,665	2,976	3,856	4,211	3,319
	5-9세	-167	-121	94	15	-27	-27	133	486	625	480	802	1,549	973	952	1,420	1,010
	10-14세	-328	-170	-193	-17	-196	21	74	262	223	426	567	1,084	498	863	1,049	1,041
	15-19세	3,714	3,308	4,348	3,283	4,090	6,909	13,361	15,740	14,407	10,538	11,499	11,739	11,230	10,826	12,664	12,925
	20-24세	19,017	11,036	13,428	14,316	12,603	22,768	32,753	31,825	32,291	17,065	29,019	31,962	31,447	30,837	33,107	29,107
	25-29세	19,217	9,289	8,726	5,716	4,155	-2,155	21,935	18,165	13,590	2,459	15,088	16,606	11,876	19,603	22,869	10,239
	30-34세	13,034	8,065	6,625	1,779	3,171	-9,179	17,964	10,918	3,148	-6,328	5,997	4,811	-5,129	7,809	11,992	97
	35-39세	7,903	6,781	4,935	-702	2,514	-11,179	13,725	12,216	1,603	-8,729	3,397	458	-10,204	3,420	7,575	-821
	40-44세	5,015	4,455	2,463	-1,952	88	-10,570	9,720	14,744	4,578	-5,061	5,153	600	-10,518	3,725	8,478	971
	45-49세	2,927	2,645	2,161	-385	1,917	-4,441	8,086	13,531	8,195	-2,897	10,722	6,881	-5,687	7,112	10,076	3,531
	50-54세	5,649	5,865	1,969	-1,741	702	-2,508	5,332	12,038	7,385	-2,079	10,238	7,132	-7,363	2,457	10,937	4,599
	55-59세	3,613	1,935	56	-3,328	-1,439	-4,079	2,751	10,690	3,121	-3,006	4,558	2,243	-6,552	-1,106	4,835	3,127
	60세이상	3,653	644	-392	-3,492	-721	2,804	1,741	5,643	520	-6,031	-3,050	816	-3,412	2,032	7,327	2,781
남	계*	47,051	25,695	23,130	8,472	9,268	-18,028	72,723	74,806	39,763	-17,070	47,171	45,127	-2,525	53,749	79,657	35,364
	0-4세	501	635	782	559	633	365	595	1,006	1,322	1,377	1,444	1,786	1,511	2,053	2,145	1,509
	5-9세	-128	-66	40	7	-27	-89	78	226	328	146	378	780	497	495	601	516
	10-14세	-130	-96	-105	-51	-86	-92	-25	68	105	169	273	543	233	408	522	499
	15-19세	1,536	1,302	1,788	1,234	1,417	2,536	5,352	6,639	6,303	3,751	4,263	5,423	4,968	4,513	5,311	5,509
	20-24세	11,380	5,663	8,028	10,122	8,172	16,133	20,567	17,542	18,258	7,600	15,315	20,496	20,870	19,708	21,555	19,037
	25-29세	12,414	4,524	5,152	4,897	3,010	-1,136	15,215	10,350	7,168	-268	9,320	10,451	7,504	13,560	17,224	7,238
	30-34세	7,946	3,928	3,586	1,434	1,429	-6,575	12,597	5,822	125	-6,262	3,610	2,497	-4,986	5,605	7,947	-879
	35-39세	4,191	3,043	2,472	-379	372	-8,918	7,505	5,764	-1,520	-8,243	1,144	-882	-8,763	2,261	4,022	-1,508
	40-44세	2,510	1,997	746	-2,385	-2,417	-10,229	3,539	6,743	86	-5,583	920	-2,311	-9,293	513	4,130	-1,270
	45-49세	1,109	1,105	521	-1,455	-804	-5,264	3,401	6,347	2,996	-2,943	4,722	2,289	-4,397	3,158	5,453	963
	50-54세	2,202	2,443	637	-1,172	-447	-2,407	2,080	5,757	3,266	-1,677	4,984	3,064	-4,320	1,132	5,407	1,925
	55-59세	1,695	952	-125	-2,044	-1,028	-2,638	1,422	5,555	1,620	-1,702	2,437	1,088	-3,685	-412	2,550	1,220
	60세이상	1,817	257	-399	-2,295	-952	287	409	2,987	-297	-3,435	-1,639	-97	-2,666	755	2,790	605
여	계*	37,253	29,315	22,439	6,054	18,714	7,149	55,998	73,482	52,423	16,443	49,823	44,420	12,659	38,638	56,883	36,561
	0-4세	542	633	557	474	494	399	567	966	1,175	1,159	1,560	1,879	1,465	1,803	2,066	1,810
	5-9세	-39	-55	54	8	0	62	55	260	297	334	424	769	476	457	819	494
	10-14세	-198	-74	-88	34	-110	113	99	194	118	257	294	541	265	455	527	542
	15-19세	2,178	2,006	2,560	2,049	2,673	4,373	8,009	9,101	8,104	6,787	7,236	6,316	6,262	6,313	7,353	7,416
	20-24세	7,637	5,373	5,400	4,194	4,431	6,635	12,186	14,283	14,033	9,465	13,704	11,466	10,577	11,129	11,552	10,070
	25-29세	6,803	4,765	3,574	819	1,145	-1,019	6,720	7,815	6,422	2,727	5,768	6,155	4,372	6,043	5,645	3,001
	30-34세	5,088	4,137	3,039	345	1,742	-2,604	5,367	5,096	3,023	-66	2,387	2,314	-143	2,204	4,045	976
	35-39세	3,712	3,738	2,463	-323	2,142	-2,261	6,220	6,452	3,123	-486	2,253	1,340	-1,441	1,159	3,553	687
	40-44세	2,505	2,458	1,717	433	2,505	-341	6,181	8,001	4,492	522	4,233	2,911	-1,225	3,212	4,348	2,241
	45-49세	1,818	1,540	1,640	1,070	2,721	823	4,685	7,184	5,199	46	6,000	4,592	-1,290	3,954	4,623	2,568
	50-54세	3,447	3,422	1,332	-569	1,149	-101	3,252	6,336	4,119	-402	5,254	4,068	-3,043	1,325	5,530	2,674
	55-59세	1,918	983	181	-1,284	-411	-1,441	1,329	5,135	1,501	-1,304	2,121	1,155	-2,867	-694	2,285	1,907
	60세이상	1,836	387	7	-1,197	231	2,517	1,332	2,656	817	-2,596	-1,411	913	-746	1,277	4,537	2,176

* 계(미상포함)

4. 성·연령별 입국자 추이, 2000-2015

【전 체】

(단위 : 명)

성별	연령	'00	'01	'02	'03	'04	'05	'06	'07	'08	'09	'10	'11	'12	'13	'14	'15
전 체	계*	371,264	373,683	387,064	404,475	422,524	530,243	613,678	630,330	658,651	591,626	632,102	658,475	643,009	696,166	735,181	683,716
	0-4세	12,849	13,537	14,696	14,953	15,419	15,915	15,385	16,754	19,173	19,887	20,073	21,915	21,801	23,355	23,750	23,496
	5-9세	8,646	8,958	10,449	10,978	11,343	12,428	12,507	13,932	14,694	15,329	13,595	14,032	14,024	14,011	14,271	13,390
	10-14세	6,586	7,800	10,077	12,357	13,605	15,667	18,247	22,089	22,775	22,527	18,729	18,581	17,145	15,762	14,178	13,006
	15-19세	12,465	13,331	15,802	16,909	19,254	24,406	32,607	36,971	39,568	38,094	37,043	37,602	36,874	35,297	35,972	35,307
	20-24세	62,254	63,768	71,733	80,742	80,138	104,927	119,980	123,911	137,206	122,552	134,370	146,610	150,087	150,034	151,102	141,618
	25-29세	70,641	65,993	69,135	72,429	70,405	88,200	104,491	104,034	113,885	102,939	108,358	114,496	111,989	118,009	115,307	106,628
	30-34세	50,360	49,113	50,899	55,161	55,408	66,046	75,834	64,427	66,072	58,437	64,234	69,782	71,021	79,250	80,410	74,546
	35-39세	38,264	38,141	37,560	38,397	41,750	52,677	64,206	59,859	60,357	53,145	53,564	52,699	49,208	54,070	57,386	53,610
	40-44세	29,342	30,383	29,754	28,785	32,255	39,948	47,789	48,104	45,392	41,542	44,197	44,389	42,763	50,962	55,512	46,799
	45-49세	19,692	21,646	22,627	23,128	26,501	33,675	39,016	40,442	40,310	34,958	41,352	38,544	34,328	43,594	47,992	41,762
	50-54세	18,978	20,646	17,029	15,388	17,696	24,080	28,981	33,403	33,967	29,412	36,663	35,133	29,347	37,927	47,816	40,842
	55-59세	14,131	13,391	11,906	10,718	12,193	17,034	19,558	26,738	24,599	20,413	25,119	26,132	24,950	29,519	37,848	37,127
	60세이상	26,987	26,927	25,362	24,513	26,540	35,224	35,047	39,656	40,646	32,389	34,804	38,555	39,468	44,375	53,635	55,584
남	계*	205,504	200,570	207,422	220,927	225,591	289,569	338,107	332,261	346,417	303,089	326,069	345,990	343,458	375,456	399,022	365,579
	0-4세	6,615	7,054	7,678	7,805	8,036	8,300	7,929	8,704	9,969	10,356	10,206	11,176	11,237	12,044	12,211	11,970
	5-9세	4,405	4,709	5,399	5,675	5,823	6,354	6,446	7,167	7,649	7,871	6,919	7,150	7,084	7,270	7,184	6,812
	10-14세	3,535	4,183	5,425	6,633	7,247	8,433	9,823	11,945	12,214	11,997	9,895	9,778	9,021	8,217	7,308	6,689
	15-19세	5,779	6,225	7,526	8,402	9,594	11,598	15,080	17,482	19,217	18,036	17,470	18,576	18,261	17,145	17,140	16,645
	20-24세	29,320	26,098	29,581	35,484	35,037	51,031	56,351	54,395	60,442	50,068	56,768	65,628	69,667	69,081	69,874	64,103
	25-29세	42,017	37,756	40,077	44,003	41,838	54,377	64,423	61,031	66,924	59,106	62,828	67,027	67,460	71,931	71,183	64,511
	30-34세	30,319	28,421	29,471	33,225	32,591	40,297	47,442	37,016	37,933	32,230	36,389	40,543	41,759	47,895	48,291	44,721
	35-39세	24,189	23,693	23,123	24,349	25,375	32,348	39,967	34,932	34,946	29,932	30,688	30,901	29,214	32,905	34,535	32,613
	40-44세	18,908	19,501	18,792	17,530	18,535	22,411	28,120	27,684	25,438	22,972	24,460	24,912	24,513	29,209	33,126	27,446
	45-49세	11,975	13,385	13,748	13,480	14,958	18,557	22,405	22,895	22,675	19,598	22,476	20,858	18,883	23,770	27,595	23,682
	50-54세	10,369	11,510	9,896	8,826	9,743	12,773	15,579	17,926	18,299	16,048	19,524	18,598	15,811	20,134	25,620	21,712
	55-59세	7,307	7,163	6,462	5,811	6,328	8,685	10,103	13,860	12,716	10,522	12,867	13,353	12,719	15,319	19,886	18,945
	60세이상	10,725	10,845	10,222	9,697	10,476	14,400	14,424	17,220	17,991	14,353	15,578	17,488	17,825	20,536	25,068	25,730
여	계*	165,760	173,113	179,642	183,548	196,933	240,674	275,571	298,069	312,234	288,537	306,033	312,485	299,551	320,710	336,159	318,137
	0-4세	6,234	6,483	7,018	7,148	7,383	7,615	7,456	8,050	9,204	9,531	9,867	10,739	10,564	11,311	11,539	11,526
	5-9세	4,241	4,249	5,050	5,303	5,520	6,074	6,061	6,765	7,045	7,458	6,676	6,882	6,940	6,741	7,087	6,578
	10-14세	3,051	3,617	4,652	5,724	6,358	7,234	8,424	10,144	10,561	10,530	8,834	8,803	8,124	7,545	6,870	6,317
	15-19세	6,686	7,106	8,276	8,507	9,660	12,808	17,527	19,489	20,351	20,058	19,573	19,026	18,613	18,152	18,832	18,662
	20-24세	32,934	37,670	42,152	45,258	45,101	53,896	63,629	69,516	76,764	72,484	77,602	80,982	80,420	80,953	81,228	77,515
	25-29세	28,624	28,237	29,058	28,426	28,567	33,823	40,068	43,003	46,961	43,833	45,530	47,469	44,529	46,078	44,124	42,117
	30-34세	20,041	20,692	21,428	21,936	22,817	25,749	28,392	27,411	28,139	26,207	27,845	29,239	29,262	31,355	32,119	29,825
	35-39세	14,075	14,448	14,437	14,048	16,375	20,329	24,239	24,927	25,411	23,213	22,876	21,798	19,994	21,165	22,851	20,997
	40-44세	10,434	10,882	10,962	11,255	13,720	17,537	19,669	20,420	19,954	18,570	19,737	19,477	18,250	21,753	22,386	19,353
	45-49세	7,717	8,261	8,879	9,648	11,543	15,118	16,611	17,547	17,635	15,360	18,876	17,686	15,445	19,824	20,397	18,080
	50-54세	8,609	9,136	7,133	6,562	7,953	11,307	13,402	15,477	15,668	13,364	17,139	16,535	13,536	17,793	22,196	19,130
	55-59세	6,824	6,228	5,444	4,907	5,865	8,349	9,455	12,878	11,883	9,891	12,252	12,779	12,231	14,200	17,962	18,182
	60세이상	16,262	16,082	15,140	14,816	16,064	20,824	20,623	22,436	22,655	18,036	19,226	21,067	21,643	23,839	28,567	29,854

* 계(미상포함)

4. 성·연령별 입국자 추이, 2000-2015(계속)

【내국인】

(단위 : 명)

성별	연령	'00	'01	'02	'03	'04	'05	'06	'07	'08	'09	'10	'11	'12	'13	'14	'15
전 체	계*	198,193	209,785	228,123	235,600	243,994	276,514	310,715	329,970	356,477	358,782	339,032	351,226	342,832	335,693	328,118	310,781
	0-4세	7,971	8,269	8,867	8,946	9,096	9,521	9,055	9,565	10,740	11,283	10,680	12,001	11,206	11,406	11,081	10,578
	5-9세	6,603	6,937	8,357	9,004	9,351	10,242	10,363	11,737	12,336	12,869	10,784	10,643	10,311	10,089	9,869	9,037
	10-14세	4,861	5,980	8,365	10,687	11,910	13,677	16,450	20,429	21,174	20,782	16,825	16,218	14,684	13,205	11,418	10,160
	15-19세	6,162	7,124	8,687	10,757	11,764	13,698	15,680	17,596	20,822	23,868	22,054	22,165	21,242	19,947	18,582	17,268
	20-24세	29,755	36,091	41,553	47,782	48,294	59,991	68,074	71,453	78,217	77,750	77,115	82,301	83,729	84,379	82,363	75,811
	25-29세	35,606	37,163	41,060	41,089	40,906	47,512	54,991	59,960	65,765	65,150	61,707	59,031	52,586	50,096	47,790	44,324
	30-34세	24,175	24,845	26,934	27,858	27,800	28,990	30,887	30,433	32,294	32,505	32,307	34,676	34,608	34,309	33,406	31,057
	35-39세	19,808	18,679	19,206	19,421	20,109	22,259	25,823	27,293	29,647	30,131	27,152	27,202	26,240	24,403	24,573	24,410
	40-44세	16,984	16,898	17,424	16,419	17,075	18,320	19,954	20,230	21,570	22,716	21,491	23,745	24,175	23,784	24,054	22,210
	45-49세	11,416	12,184	13,039	12,461	13,566	15,274	17,600	17,950	18,543	18,450	17,141	17,278	17,459	17,378	17,874	17,864
	50-54세	8,847	8,796	8,561	7,617	8,291	9,577	11,938	12,719	14,037	14,238	13,708	15,028	15,538	15,438	15,130	14,641
	55-59세	7,357	7,259	7,212	6,467	7,136	7,765	8,656	8,725	9,185	8,859	8,667	10,507	11,196	11,667	12,170	12,520
	60세이상	18,615	19,544	18,848	17,085	18,690	19,679	21,217	21,874	22,143	20,179	19,400	20,428	19,857	19,592	19,807	20,900
남	계*	103,747	107,941	115,111	117,939	121,930	139,232	157,655	166,388	179,891	181,829	169,746	177,276	178,348	174,412	175,316	165,467
	0-4세	4,112	4,349	4,560	4,624	4,667	4,909	4,560	4,923	5,499	5,793	5,397	6,108	5,772	5,816	5,698	5,471
	5-9세	3,353	3,647	4,323	4,637	4,798	5,256	5,310	6,048	6,449	6,664	5,522	5,435	5,238	5,252	5,023	4,616
	10-14세	2,557	3,201	4,538	5,788	6,392	7,437	8,944	11,152	11,411	11,181	8,956	8,624	7,784	6,942	5,908	5,277
	15-19세	3,015	3,509	4,429	5,715	6,329	7,082	8,076	9,121	10,898	12,536	11,606	11,514	11,203	10,523	9,760	8,922
	20-24세	11,207	12,816	14,296	16,944	17,428	23,500	26,467	27,148	29,157	29,489	29,247	31,562	33,920	34,514	33,767	30,355
	25-29세	19,652	20,928	23,400	23,652	23,251	27,469	31,399	34,667	37,879	37,540	35,251	33,567	30,725	29,677	29,176	26,801
	30-34세	13,378	13,295	14,019	14,224	14,203	14,583	15,759	15,128	16,278	16,284	15,985	17,584	18,037	17,709	18,378	17,169
	35-39세	12,633	11,738	11,258	11,124	11,356	12,376	14,517	14,606	15,778	15,891	14,144	14,395	14,640	13,297	14,195	14,180
	40-44세	11,322	11,187	11,098	10,139	10,390	11,124	12,441	12,201	12,672	13,123	12,323	13,879	14,602	14,231	14,948	13,804
	45-49세	7,278	7,734	8,104	7,606	8,303	9,324	11,008	11,208	11,712	11,463	10,267	10,573	10,986	10,731	11,585	11,535
	50-54세	5,279	5,231	4,971	4,417	4,839	5,464	7,009	7,541	8,566	8,914	8,437	9,436	9,957	9,801	9,924	9,497
	55-59세	3,652	3,577	3,556	3,273	3,445	3,729	4,290	4,430	4,797	4,874	4,753	6,008	6,711	7,065	7,639	7,814
	60세이상	6,292	6,723	6,555	5,794	6,525	6,978	7,863	8,212	8,794	8,077	7,857	8,590	8,772	8,854	9,314	10,026
여	계*	94,446	101,844	113,012	117,661	122,064	137,282	153,060	163,582	176,586	176,953	169,286	173,950	164,484	161,281	152,802	145,314
	0-4세	3,859	3,920	4,307	4,322	4,429	4,612	4,495	4,642	5,241	5,490	5,283	5,893	5,434	5,590	5,383	5,107
	5-9세	3,250	3,290	4,034	4,367	4,553	4,986	5,053	5,689	5,887	6,205	5,262	5,208	5,073	4,837	4,846	4,421
	10-14세	2,304	2,779	3,827	4,899	5,518	6,240	7,506	9,277	9,763	9,601	7,869	7,594	6,900	6,263	5,510	4,883
	15-19세	3,147	3,615	4,258	5,042	5,435	6,616	7,604	8,475	9,924	11,332	10,448	10,651	10,039	9,424	8,822	8,346
	20-24세	18,548	23,275	27,257	30,838	30,866	36,491	41,607	44,305	49,060	48,261	47,868	50,739	49,809	49,865	48,596	45,456
	25-29세	15,954	16,235	17,660	17,437	17,655	20,043	23,592	25,293	27,886	27,610	26,456	25,464	21,861	20,419	18,614	17,523
	30-34세	10,797	11,550	12,915	13,634	13,597	14,407	15,128	15,305	16,016	16,221	16,322	17,092	16,571	16,600	15,028	13,888
	35-39세	7,175	6,941	7,948	8,297	8,753	9,883	11,306	12,687	13,869	14,240	13,008	12,807	11,600	11,106	10,378	10,230
	40-44세	5,662	5,711	6,326	6,280	6,685	7,196	7,513	8,029	8,898	9,593	9,168	9,866	9,573	9,553	9,106	8,406
	45-49세	4,138	4,450	4,935	4,855	5,263	5,950	6,592	6,742	6,831	6,987	6,874	6,705	6,473	6,647	6,289	6,329
	50-54세	3,568	3,565	3,590	3,200	3,452	4,113	4,929	5,178	5,471	5,324	5,271	5,592	5,581	5,637	5,206	5,144
	55-59세	3,705	3,682	3,656	3,194	3,691	4,036	4,366	4,295	4,388	3,985	3,914	4,499	4,485	4,602	4,531	4,706
	60세이상	12,323	12,821	12,293	11,291	12,165	12,701	13,354	13,662	13,349	12,102	11,543	11,838	11,085	10,738	10,493	10,874

* 계(미상포함)

4. 성·연령별 입국자 추이, 2000-2015(계속)

【외국인】

(단위 : 명)

성별	연령	'00	'01	'02	'03	'04	'05	'06	'07	'08	'09	'10	'11	'12	'13	'14	'15
전 체	계*	173,071	163,898	158,941	168,875	178,530	253,729	302,963	300,360	302,174	232,844	293,070	307,249	300,177	360,473	407,063	372,935
	0-4세	4,878	5,268	5,829	6,007	6,323	6,394	6,330	7,189	8,433	8,604	9,393	9,914	10,595	11,949	12,669	12,918
	5-9세	2,043	2,021	2,092	1,974	1,992	2,186	2,144	2,195	2,358	2,460	2,811	3,389	3,713	3,922	4,402	4,353
	10-14세	1,725	1,820	1,712	1,670	1,695	1,990	1,797	1,660	1,601	1,745	1,904	2,363	2,461	2,557	2,760	2,846
	15-19세	6,303	6,207	7,115	6,152	7,490	10,708	16,927	19,375	18,746	14,226	14,989	15,437	15,632	15,350	17,390	18,039
	20-24세	32,499	27,677	30,180	32,960	31,844	44,936	51,906	52,458	58,989	44,802	57,255	64,309	66,358	65,655	68,739	65,807
	25-29세	35,035	28,830	28,075	31,340	29,499	40,688	49,500	44,074	48,120	37,789	46,651	55,465	59,403	67,913	67,517	62,304
	30-34세	26,185	24,268	23,965	27,303	27,608	37,056	44,947	33,994	33,778	25,932	31,927	35,106	36,413	44,941	47,004	43,489
	35-39세	18,456	19,462	18,354	18,976	21,641	30,418	38,383	32,566	30,710	23,014	26,412	25,497	22,968	29,667	32,813	29,200
	40-44세	12,358	13,485	12,330	12,366	15,180	21,628	27,835	27,874	23,822	18,826	22,706	20,644	18,588	27,178	31,458	24,589
	45-49세	8,276	9,462	9,588	10,667	12,935	18,401	21,416	22,492	21,767	16,508	24,211	21,266	16,869	26,216	30,118	23,898
	50-54세	10,131	11,850	8,468	7,771	9,405	14,503	17,043	20,684	19,930	15,174	22,955	20,105	13,809	22,489	32,686	26,201
	55-59세	6,774	6,132	4,694	4,251	5,057	9,269	10,902	18,013	15,414	11,554	16,452	15,625	13,754	17,852	25,678	24,607
	60세이상	8,372	7,383	6,514	7,428	7,850	15,545	13,830	17,782	18,503	12,210	15,404	18,127	19,611	24,783	33,828	34,684
남	계*	101,757	92,629	92,311	102,988	103,661	150,337	180,452	165,873	166,526	121,260	156,323	168,714	165,110	201,044	223,706	200,112
	0-4세	2,503	2,705	3,118	3,181	3,369	3,391	3,369	3,781	4,470	4,563	4,809	5,068	5,465	6,228	6,513	6,499
	5-9세	1,052	1,062	1,076	1,038	1,025	1,098	1,136	1,119	1,200	1,207	1,397	1,715	1,846	2,018	2,161	2,196
	10-14세	978	982	887	845	855	996	879	793	803	816	939	1,154	1,237	1,275	1,400	1,412
	15-19세	2,764	2,716	3,097	2,687	3,265	4,516	7,004	8,361	8,319	5,500	5,864	7,062	7,058	6,622	7,380	7,723
	20-24세	18,113	13,282	15,285	18,540	17,609	27,531	29,884	27,247	31,285	20,579	27,521	34,066	35,747	34,567	36,107	33,748
	25-29세	22,365	16,828	16,677	20,351	18,587	26,908	33,024	26,364	29,045	21,566	27,577	33,460	36,735	42,254	42,007	37,710
	30-34세	16,941	15,126	15,452	19,001	18,388	25,714	31,683	21,888	21,655	15,946	20,404	22,959	23,722	30,186	29,913	27,552
	35-39세	11,556	11,955	11,865	13,225	14,019	19,972	25,450	20,326	19,168	14,041	16,544	16,506	14,574	19,608	20,340	18,433
	40-44세	7,586	8,314	7,694	7,391	8,145	11,287	15,679	15,483	12,766	9,849	12,137	11,033	9,911	14,978	18,178	13,642
	45-49세	4,697	5,651	5,644	5,874	6,655	9,233	11,397	11,687	10,963	8,135	12,209	10,285	7,897	13,039	16,010	12,147
	50-54세	5,090	6,279	4,925	4,409	4,904	7,309	8,570	10,385	9,733	7,134	11,087	9,162	5,854	10,333	15,696	12,215
	55-59세	3,655	3,586	2,906	2,538	2,883	4,956	5,813	9,430	7,919	5,648	8,114	7,345	6,008	8,254	12,247	11,131
	60세이상	4,433	4,122	3,667	3,903	3,951	7,422	6,561	9,008	9,197	6,276	7,721	8,898	9,053	11,682	15,754	15,704
여	계*	71,314	71,269	66,630	65,887	74,869	103,392	122,511	134,487	135,648	111,584	136,747	138,535	135,067	159,429	183,357	172,823
	0-4세	2,375	2,563	2,711	2,826	2,954	3,003	2,961	3,408	3,963	4,041	4,584	4,846	5,130	5,721	6,156	6,419
	5-9세	991	959	1,016	936	967	1,088	1,008	1,076	1,158	1,253	1,414	1,674	1,867	1,904	2,241	2,157
	10-14세	747	838	825	825	840	994	918	867	798	929	965	1,209	1,224	1,282	1,360	1,434
	15-19세	3,539	3,491	4,018	3,465	4,225	6,192	9,923	11,014	10,427	8,726	9,125	8,375	8,574	8,728	10,010	10,316
	20-24세	14,386	14,395	14,895	14,420	14,235	17,405	22,022	25,211	27,704	24,223	29,734	30,243	30,611	31,088	32,632	32,059
	25-29세	12,670	12,002	11,398	10,989	10,912	13,780	16,476	17,710	19,075	16,223	19,074	22,005	22,668	25,659	25,510	24,594
	30-34세	9,244	9,142	8,513	8,302	9,220	11,342	13,264	12,106	12,123	9,986	11,523	12,147	12,691	14,755	17,091	15,937
	35-39세	6,900	7,507	6,489	5,751	7,622	10,446	12,933	12,240	11,542	8,973	9,868	8,991	8,394	10,059	12,473	10,767
	40-44세	4,772	5,171	4,636	4,975	7,035	10,341	12,156	12,391	11,056	8,977	10,569	9,611	8,677	12,200	13,280	10,947
	45-49세	3,579	3,811	3,944	4,793	6,280	9,168	10,019	10,805	10,804	8,373	12,002	10,981	8,972	13,177	14,108	11,751
	50-54세	5,041	5,571	3,543	3,362	4,501	7,194	8,473	10,299	10,197	8,040	11,868	10,943	7,955	12,156	16,990	13,986
	55-59세	3,119	2,546	1,788	1,713	2,174	4,313	5,089	8,583	7,495	5,906	8,338	8,280	7,746	9,598	13,431	13,476
	60세이상	3,939	3,261	2,847	3,525	3,899	8,123	7,269	8,774	9,306	5,934	7,683	9,229	10,558	13,101	18,074	18,980

* 계(미상포함)

5. 성·연령별 출국자 추이, 2000-2015

【전 체】

(단위 : 명)

성별	연령	'00	'01	'02	'03	'04	'05	'06	'07	'08	'09	'10	'11	'12	'13	'14	'15
전 체	계*	363,141	405,892	403,319	446,888	471,437	624,748	566,045	552,652	603,349	571,248	549,833	567,570	636,403	610,954	593,530	622,290
	0-4세	20,497	22,169	21,585	22,371	22,889	24,271	24,303	24,319	25,618	24,191	26,071	26,486	27,432	27,810	27,874	28,577
	5-9세	15,478	17,681	17,322	18,683	18,757	20,522	23,938	22,385	20,875	16,472	16,952	15,964	15,957	16,009	15,736	16,264
	10-14세	16,040	19,784	21,055	22,496	24,487	27,643	33,441	30,675	28,144	20,236	20,863	19,506	17,988	16,161	14,786	13,772
	15-19세	18,424	22,382	23,155	21,579	24,466	27,709	30,607	33,483	34,754	28,467	29,690	29,935	29,636	28,094	27,221	27,285
	20-24세	60,550	70,383	75,951	78,317	90,123	105,205	109,043	113,439	118,974	109,252	116,209	119,788	125,064	125,384	120,143	121,721
	25-29세	61,097	65,483	62,740	68,001	71,259	96,720	86,742	89,329	98,594	92,103	86,000	89,189	95,356	93,552	86,691	95,467
	30-34세	42,431	47,760	46,779	56,302	57,353	81,832	62,757	58,901	64,406	61,450	57,853	63,149	75,037	70,824	66,608	73,385
	35-39세	34,564	37,364	35,737	42,250	43,984	69,096	55,927	52,500	60,755	58,404	50,786	51,461	58,629	51,822	49,174	54,150
	40-44세	28,186	31,313	29,490	33,989	35,633	53,586	40,019	34,970	40,171	42,690	38,123	41,834	51,222	46,419	44,431	44,259
	45-49세	17,954	20,013	20,173	23,986	25,468	38,767	29,623	25,816	30,012	33,496	27,964	28,916	36,761	33,754	34,018	34,655
	50-54세	13,439	14,454	13,755	16,571	16,607	26,215	21,790	19,738	24,244	28,024	24,156	25,145	33,554	32,556	33,127	32,573
	55-59세	10,412	11,202	10,773	13,765	13,368	20,606	15,632	14,904	19,985	21,496	19,518	21,864	29,461	28,566	30,508	31,035
	60세이상	24,023	25,870	24,784	28,563	27,025	32,556	32,186	32,191	36,816	34,966	35,648	34,330	40,301	40,003	43,212	49,146
남	계*	190,243	211,968	209,860	235,456	251,172	346,628	302,114	290,662	323,046	306,670	284,075	300,624	346,671	326,374	311,362	329,907
	0-4세	10,885	11,578	11,319	11,795	12,071	12,771	12,842	12,606	13,282	12,603	13,473	13,795	14,288	14,265	14,467	14,816
	5-9세	8,231	9,367	9,161	9,855	9,847	10,769	12,556	11,809	10,949	8,648	8,766	8,231	8,135	8,194	8,179	8,251
	10-14세	8,603	10,694	11,447	12,142	13,312	15,063	18,191	16,805	15,066	10,704	10,932	10,368	9,513	8,528	7,772	7,162
	15-19세	8,449	10,637	10,994	10,347	11,829	13,085	14,195	15,525	15,807	12,963	13,144	13,327	13,627	12,866	12,576	12,537
	20-24세	26,099	29,102	30,709	32,566	39,027	47,530	48,632	50,278	52,660	47,793	49,271	51,840	55,006	55,498	52,045	51,227
	25-29세	33,036	36,099	34,177	37,132	39,653	56,695	49,514	50,203	56,180	52,746	46,979	50,206	56,265	54,556	48,780	55,218
	30-34세	23,841	26,619	26,063	32,209	32,759	49,873	36,539	33,634	38,033	36,274	32,276	36,972	45,868	41,960	38,153	43,869
	35-39세	20,444	22,008	20,791	24,750	26,474	42,823	33,356	30,657	36,847	35,872	29,737	31,116	37,122	31,189	29,189	32,802
	40-44세	17,266	18,954	18,178	20,882	22,211	33,968	24,607	21,110	24,877	26,481	23,341	26,383	32,728	28,820	26,818	27,219
	45-49세	11,162	12,409	12,786	14,967	16,076	24,079	18,029	15,838	18,587	20,012	16,867	17,500	21,709	19,854	19,802	20,699
	50-54세	7,963	8,518	8,384	9,440	9,762	15,005	12,368	11,280	13,781	15,597	13,428	13,951	18,307	17,634	17,770	17,473
	55-59세	5,276	5,772	5,842	7,327	7,013	10,914	7,878	7,605	10,302	10,882	9,807	11,101	14,989	14,537	15,528	15,761
	60세이상	8,962	10,194	9,998	12,035	11,127	14,045	13,379	13,311	16,674	16,095	16,054	15,832	19,113	18,473	20,283	22,873
여	계*	172,898	193,924	193,459	211,432	220,265	278,120	263,931	261,990	280,303	264,578	265,758	266,946	289,732	284,580	282,168	292,383
	0-4세	9,612	10,591	10,266	10,576	10,818	11,500	11,461	11,713	12,336	11,588	12,598	12,691	13,144	13,545	13,407	13,761
	5-9세	7,247	8,314	8,161	8,828	8,910	9,753	11,382	10,576	9,926	7,824	8,186	7,733	7,822	7,815	7,557	8,013
	10-14세	7,437	9,090	9,608	10,354	11,175	12,580	15,250	13,870	13,078	9,532	9,931	9,138	8,475	7,633	7,014	6,610
	15-19세	9,975	11,745	12,161	11,232	12,637	14,624	16,412	17,958	18,947	15,504	16,546	16,608	16,009	15,228	14,645	14,748
	20-24세	34,451	41,281	45,242	45,751	51,096	57,675	60,411	63,161	66,314	61,459	66,938	67,948	70,058	69,886	68,098	70,494
	25-29세	28,061	29,384	28,563	30,869	31,606	40,025	37,228	39,126	42,414	39,357	39,021	38,983	39,091	38,996	37,911	40,249
	30-34세	18,590	21,141	20,716	24,093	24,594	31,959	26,218	25,267	26,373	25,176	25,577	26,177	29,169	28,864	28,455	29,516
	35-39세	14,120	15,356	14,946	17,500	17,510	26,273	22,571	21,843	23,908	22,532	21,049	20,345	21,507	20,633	19,985	21,348
	40-44세	10,920	12,359	11,312	13,107	13,422	19,618	15,412	13,860	15,294	16,209	14,782	15,451	18,494	17,599	17,613	17,040
	45-49세	6,792	7,604	7,387	9,019	9,392	14,688	11,594	9,978	11,425	13,484	11,097	11,416	15,052	13,900	14,216	13,956
	50-54세	5,476	5,936	5,371	7,131	6,845	11,210	9,422	8,458	10,463	12,427	10,728	11,194	15,247	14,922	15,357	15,100
	55-59세	5,136	5,430	4,931	6,438	6,355	9,692	7,754	7,299	9,683	10,614	9,711	10,763	14,472	14,029	14,980	15,274
	60세이상	15,061	15,676	14,786	16,528	15,898	18,511	18,807	18,880	20,142	18,871	19,594	18,498	21,188	21,530	22,929	26,273

* 계(미상포함)

5. 성·연령별 출국자 추이, 2000-2015(계속)

【내국인】

(단위 : 명)

성별	연령	'00	'01	'02	'03	'04	'05	'06	'07	'08	'09	'10	'11	'12	'13	'14	'15
전 체	계*	274,374	297,004	289,947	292,539	320,889	360,140	391,803	400,580	393,361	337,777	353,757	349,868	346,360	342,868	323,007	321,280
	0-4세	16,662	18,169	17,095	17,397	17,693	18,641	19,135	19,102	19,682	18,123	19,682	20,237	19,813	19,717	19,416	18,978
	5-9세	13,268	15,539	15,324	16,724	16,738	18,309	21,927	20,676	19,142	14,492	14,943	14,124	13,217	13,039	12,754	12,921
	10-14세	13,987	17,794	19,150	20,809	22,596	25,674	31,718	29,277	26,766	18,917	19,526	18,227	16,025	14,467	13,075	11,967
	15-19세	15,835	19,483	20,388	18,710	21,066	23,910	27,041	29,848	30,415	24,779	26,200	26,237	25,234	23,570	22,495	22,171
	20-24세	47,068	53,742	59,199	59,673	70,882	83,037	89,890	92,806	92,276	81,515	87,973	87,441	90,153	90,566	84,511	85,021
	25-29세	45,279	45,942	43,391	42,377	45,915	53,877	59,177	63,420	64,064	56,773	54,437	50,330	47,829	45,242	42,043	43,402
	30-34세	29,280	31,557	29,439	30,778	32,916	35,597	35,774	35,825	33,776	29,190	31,923	32,854	33,495	33,692	31,596	29,993
	35-39세	24,011	24,683	22,318	22,572	24,857	27,499	31,269	32,150	31,648	26,661	27,771	26,422	25,457	25,575	23,936	24,129
	40-44세	20,843	22,283	19,623	19,671	20,541	21,388	21,904	21,840	20,927	18,803	20,570	21,790	22,116	22,966	21,451	20,641
	45-49세	12,605	13,196	12,746	12,934	14,450	15,925	16,293	16,855	16,440	14,091	14,475	14,531	14,205	14,650	13,976	14,288
	50-54세	8,957	8,469	7,256	7,059	7,904	9,204	10,079	11,147	11,699	10,771	11,439	12,172	12,382	12,524	11,378	10,971
	55-59세	7,251	7,005	6,135	6,186	6,872	7,258	7,481	7,581	7,692	6,936	7,624	8,482	9,155	9,608	9,665	9,555
	60세이상	19,304	19,131	17,878	17,643	18,454	19,815	20,097	20,052	18,833	16,725	17,194	17,019	17,278	17,252	16,711	17,243
남	계*	135,537	145,034	140,679	140,940	156,779	178,263	194,385	199,595	196,283	168,340	174,923	177,037	179,036	179,079	167,313	165,159
	0-4세	8,883	9,508	8,983	9,173	9,335	9,745	10,068	9,831	10,134	9,417	10,108	10,513	10,334	10,090	10,099	9,826
	5-9세	7,051	8,239	8,125	8,824	8,795	9,582	11,498	10,916	10,077	7,587	7,747	7,296	6,786	6,671	6,619	6,571
	10-14세	7,495	9,616	10,455	11,246	12,371	13,975	17,287	16,080	14,368	10,057	10,266	9,757	8,509	7,661	6,894	6,249
	15-19세	7,221	9,223	9,685	8,894	9,981	11,105	12,543	13,803	13,791	11,214	11,543	11,688	11,537	10,757	10,507	10,323
	20-24세	19,366	21,483	23,452	24,148	29,590	36,132	39,315	40,573	39,633	34,814	37,065	38,270	40,129	40,639	37,493	36,516
	25-29세	23,085	23,795	22,652	21,678	24,076	28,651	31,705	34,189	34,303	30,912	28,722	27,197	27,034	25,862	23,997	24,746
	30-34세	14,846	15,421	14,197	14,642	15,800	17,584	17,453	17,568	16,503	14,066	15,482	16,510	17,160	17,379	16,187	15,438
	35-39세	13,079	13,096	11,398	11,146	12,827	13,933	15,411	16,095	16,159	13,588	14,337	13,728	13,785	13,842	12,871	12,861
	40-44세	12,190	12,637	11,230	11,106	11,649	12,452	12,467	12,370	12,197	11,049	12,124	13,039	13,524	14,355	12,770	12,307
	45-49세	7,574	7,863	7,663	7,638	8,617	9,582	10,033	10,498	10,620	8,934	9,380	9,504	9,415	9,973	9,245	9,515
	50-54세	5,075	4,682	4,096	3,859	4,411	5,289	5,878	6,652	7,314	6,786	7,325	7,853	8,133	8,433	7,481	7,183
	55-59세	3,316	3,138	2,811	2,745	3,102	3,320	3,487	3,730	4,003	3,532	4,130	4,844	5,296	5,871	5,831	5,850
	60세이상	6,346	6,329	5,932	5,837	6,224	6,910	7,227	7,290	7,180	6,384	6,694	6,837	7,394	7,546	7,319	7,774
여	계*	138,837	151,970	149,268	151,599	164,110	181,877	197,418	200,985	197,078	169,437	178,834	172,831	167,324	163,789	155,694	156,121
	0-4세	7,779	8,661	8,112	8,224	8,358	8,896	9,067	9,271	9,548	8,706	9,574	9,724	9,479	9,627	9,317	9,152
	5-9세	6,217	7,300	7,199	7,900	7,943	8,727	10,429	9,760	9,065	6,905	7,196	6,828	6,431	6,368	6,135	6,350
	10-14세	6,492	8,178	8,695	9,563	10,225	11,699	14,431	13,197	12,398	8,860	9,260	8,470	7,516	6,806	6,181	5,718
	15-19세	8,614	10,260	10,703	9,816	11,085	12,805	14,498	16,045	16,624	13,565	14,657	14,549	13,697	12,813	11,988	11,848
	20-24세	27,702	32,259	35,747	35,525	41,292	46,905	50,575	52,233	52,643	46,701	50,908	49,171	50,024	49,927	47,018	48,505
	25-29세	22,194	22,147	20,739	20,699	21,839	25,226	27,472	29,231	29,761	25,861	25,715	23,133	20,795	19,380	18,046	18,656
	30-34세	14,434	16,136	15,242	16,136	17,116	18,013	18,321	18,257	17,273	15,124	16,441	16,344	16,335	16,313	15,409	14,555
	35-39세	10,932	11,587	10,920	11,426	12,030	13,566	15,858	16,055	15,489	13,073	13,434	12,694	11,672	11,733	11,065	11,268
	40-44세	8,653	9,646	8,393	8,565	8,892	8,936	9,437	9,470	8,730	7,754	8,446	8,751	8,592	8,611	8,681	8,334
	45-49세	5,031	5,333	5,083	5,296	5,833	6,343	6,260	6,357	5,820	5,157	5,095	5,027	4,790	4,677	4,731	4,773
	50-54세	3,882	3,787	3,160	3,200	3,493	3,915	4,201	4,495	4,385	3,985	4,114	4,319	4,249	4,091	3,897	3,788
	55-59세	3,935	3,867	3,324	3,441	3,770	3,938	3,994	3,851	3,689	3,404	3,494	3,638	3,859	3,737	3,834	3,705
	60세이상	12,958	12,802	11,946	11,806	12,230	12,905	12,870	12,762	11,653	10,341	10,500	10,182	9,884	9,706	9,392	9,469

* 계(미상포함)

5. 성·연령별 출국자 추이, 2000-2015(계속)

【외국인】

(단위 : 명)

성별	연령	'00	'01	'02	'03	'04	'05	'06	'07	'08	'09	'10	'11	'12	'13	'14	'15
전 체	계*	88,767	108,888	113,372	154,349	150,548	264,608	174,242	152,072	209,988	233,471	196,076	217,702	290,043	268,086	270,523	301,010
	0-4세	3,835	4,000	4,490	4,974	5,196	5,630	5,168	5,217	5,936	6,068	6,389	6,249	7,619	8,093	8,458	9,599
	5-9세	2,210	2,142	1,998	1,959	2,019	2,213	2,011	1,709	1,733	1,980	2,009	1,840	2,740	2,970	2,982	3,343
	10-14세	2,053	1,990	1,905	1,687	1,891	1,969	1,723	1,398	1,378	1,319	1,337	1,279	1,963	1,694	1,711	1,805
	15-19세	2,589	2,899	2,767	2,869	3,400	3,799	3,566	3,635	4,339	3,688	3,490	3,698	4,402	4,524	4,726	5,114
	20-24세	13,482	16,641	16,752	18,644	19,241	22,168	19,153	20,633	26,698	27,737	28,236	32,347	34,911	34,818	35,632	36,700
	25-29세	15,818	19,541	19,349	25,624	25,344	42,843	27,565	25,909	34,530	35,330	31,563	38,859	47,527	48,310	44,648	52,065
	30-34세	13,151	16,203	17,340	25,524	24,437	46,235	26,983	23,076	30,630	32,260	25,930	30,295	41,542	37,132	35,012	43,392
	35-39세	10,553	12,681	13,419	19,678	19,127	41,597	24,658	20,350	29,107	31,743	23,015	25,039	33,172	26,247	25,238	30,021
	40-44세	7,343	9,030	9,867	14,318	15,092	32,198	18,115	13,130	19,244	23,887	17,553	20,044	29,106	23,453	22,980	23,618
	45-49세	5,349	6,817	7,427	11,052	11,018	22,842	13,330	8,961	13,572	19,405	13,489	14,385	22,556	19,104	20,042	20,367
	50-54세	4,482	5,985	6,499	9,512	8,703	17,011	11,711	8,591	12,545	17,253	12,717	12,973	21,172	20,032	21,749	21,602
	55-59세	3,161	4,197	4,638	7,579	6,496	13,348	8,151	7,323	12,293	14,560	11,894	13,382	20,306	18,958	20,843	21,480
	60세이상	4,719	6,739	6,906	10,920	8,571	12,741	12,089	12,139	17,983	18,241	18,454	17,311	23,023	22,751	26,501	31,903
남	계*	54,706	66,934	69,181	94,516	94,393	168,365	107,729	91,067	126,763	138,330	109,152	123,587	167,635	147,295	144,049	164,748
	0-4세	2,002	2,070	2,336	2,622	2,736	3,026	2,774	2,775	3,148	3,186	3,365	3,282	3,954	4,175	4,368	4,990
	5-9세	1,180	1,128	1,036	1,031	1,052	1,187	1,058	893	872	1,061	1,019	935	1,349	1,523	1,560	1,680
	10-14세	1,108	1,078	992	896	941	1,088	904	725	698	647	666	611	1,004	867	878	913
	15-19세	1,228	1,414	1,309	1,453	1,848	1,980	1,652	1,722	2,016	1,749	1,601	1,639	2,090	2,109	2,069	2,214
	20-24세	6,733	7,619	7,257	8,418	9,437	11,398	9,317	9,705	13,027	12,979	12,206	13,570	14,877	14,859	14,552	14,711
	25-29세	9,951	12,304	11,525	15,454	15,577	28,044	17,809	16,014	21,877	21,834	18,257	23,009	29,231	28,694	24,783	30,472
	30-34세	8,995	11,198	11,866	17,567	16,959	32,289	19,086	16,066	21,530	22,208	16,794	20,462	28,708	24,581	21,966	28,431
	35-39세	7,365	8,912	9,393	13,604	13,647	28,890	17,945	14,562	20,688	22,284	15,400	17,388	23,337	17,347	16,318	19,941
	40-44세	5,076	6,317	6,948	9,776	10,562	21,516	12,140	8,740	12,680	15,432	11,217	13,344	19,204	14,465	14,048	14,912
	45-49세	3,588	4,546	5,123	7,329	7,459	14,497	7,996	5,340	7,967	11,078	7,487	7,996	12,294	9,881	10,557	11,184
	50-54세	2,888	3,836	4,288	5,581	5,351	9,716	6,490	4,628	6,467	8,811	6,103	6,098	10,174	9,201	10,289	10,290
	55-59세	1,960	2,634	3,031	4,582	3,911	7,594	4,391	3,875	6,299	7,350	5,677	6,257	9,693	8,666	9,697	9,911
	60세이상	2,616	3,865	4,066	6,198	4,903	7,135	6,152	6,021	9,494	9,711	9,360	8,995	11,719	10,927	12,964	15,099
여	계*	34,061	41,954	44,191	59,833	56,155	96,243	66,513	61,005	83,225	95,141	86,924	94,115	122,408	120,791	126,474	136,262
	0-4세	1,833	1,930	2,154	2,352	2,460	2,604	2,394	2,442	2,788	2,882	3,024	2,967	3,665	3,918	4,090	4,609
	5-9세	1,030	1,014	962	928	967	1,026	953	816	861	919	990	905	1,391	1,447	1,422	1,663
	10-14세	945	912	913	791	950	881	819	673	680	672	671	668	959	827	833	892
	15-19세	1,361	1,485	1,458	1,416	1,552	1,819	1,914	1,913	2,323	1,939	1,889	2,059	2,312	2,415	2,657	2,900
	20-24세	6,749	9,022	9,495	10,226	9,804	10,770	9,836	10,928	13,671	14,758	16,030	18,777	20,034	19,959	21,080	21,989
	25-29세	5,867	7,237	7,824	10,170	9,767	14,799	9,756	9,895	12,653	13,496	13,306	15,850	18,296	19,616	19,865	21,593
	30-34세	4,156	5,005	5,474	7,957	7,478	13,946	7,897	7,010	9,100	10,052	9,136	9,833	12,834	12,551	13,046	14,961
	35-39세	3,188	3,769	4,026	6,074	5,480	12,707	6,713	5,788	8,419	9,459	7,615	7,651	9,835	8,900	8,920	10,080
	40-44세	2,267	2,713	2,919	4,542	4,530	10,682	5,975	4,390	6,564	8,455	6,336	6,700	9,902	8,988	8,932	8,706
	45-49세	1,761	2,271	2,304	3,723	3,559	8,345	5,334	3,621	5,605	8,327	6,002	6,389	10,262	9,223	9,485	9,183
	50-54세	1,594	2,149	2,211	3,931	3,352	7,295	5,221	3,963	6,078	8,442	6,614	6,875	10,998	10,831	11,460	11,312
	55-59세	1,201	1,563	1,607	2,997	2,585	5,754	3,760	3,448	5,994	7,210	6,217	7,125	10,613	10,292	11,146	11,569
	60세이상	2,103	2,874	2,840	4,722	3,668	5,606	5,937	6,118	8,489	8,530	9,094	8,316	11,304	11,824	13,537	16,804

* 계(미상포함)

6. 외국인 국적별 국제이동 상위 10개국, 2000-2015

【순이동】

(단위 : 명)

순 위	2000	2001	2002	2003	2004	2005	2006	2007
	국 적 순이동	국 적 순이동	국 적 순이동	국 적 순이동	국 적 순이동	국 적 순이동	국 적 순이동	국 적 순이동
1	중 국 49,178	중 국 44,993	중 국 31,952	중 국 3,462	중 국 25,142	베트남 10,106	중 국 87,352	중 국 117,450
2	필리핀 7,077	태 국 4,501	인도 네시아 5,058	우즈베키 스탄 3,243	베트남 4,231	스리랑카 3,102	베트남 15,451	베트남 16,300
3	베트남 5,969	몽 골 2,578	태 국 3,953	인도 네시아 2,841	태 국 3,611	필리핀 2,943	태 국 9,174	태 국 4,517
4	태 국 5,832	방글라 데시 2,285	러시아 1,988	베트남 2,484	필리핀 1,540	몽 골 1,691	필리핀 8,719	몽 골 3,229
5	방글라 데시 3,062	러시아 1,459	캐나다 1,278	필리핀 2,170	몽 골 1,482	캐나다 813	몽 골 4,959	필리핀 3,157
6	우즈베키 스탄 3,041	캐나다 1,068	베트남 1,117	스리랑카 1,674	파키스탄 1,139	캄보디아 567	스리랑카 2,475	미 국 2,498
7	몽 골 2,951	필리핀 891	인도 888	카자흐 스탄 1,385	네 팔 1,072	뉴질랜드 162	캄보디아 1,599	우즈베키 스탄 1,399
8	인도 네시아 2,878	우즈베키 스탄 875	필리핀 763	네 팔 1,162	스리랑카 1,059	브라질 63	우즈베키 스탄 1,236	캄보디아 1,398
9	파키스탄 2,604	인도 네시아 845	우즈베키 스탄 695	태 국 1,009	캄보디아 688	그리스 46	미얀마 1,000	스리랑카 1,117
10	러시아 2,456	베트남 761	터키 618	캄보디아 767	카자흐 스탄 654	크로아 티아 37	캐나다 830	캐나다 948

순 위	2008	2009	2010	2011	2012	2013	2014	2015
	국 적 순이동	국 적 순이동	국 적 순이동	국 적 순이동	국 적 순이동	국 적 순이동	국 적 순이동	국 적 순이동
1	중 국 62,347	미 국 7,350	중 국 63,901	중 국 54,494	캄보디아 7,563	중 국 47,387	중 국 56,919	중 국 41,717
2	베트남 15,962	베트남 6,606	베트남 13,446	베트남 13,718	베트남 6,170	태 국 8,912	태 국 35,668	베트남 5,711
3	미 국 6,768	캄보디아 1,650	미 국 6,262	캄보디아 5,462	네 팔 5,626	캄보디아 7,637	베트남 10,272	캄보디아 4,995
4	우즈베키 스탄 3,970	네 팔 1,247	우즈베키 스탄 4,180	미 국 4,663	우즈베키 스탄 3,598	필리핀 5,072	캄보디아 6,576	러시아 (연방) 3,947
5	인도 네시아 3,782	캐나다 1,008	캄보디아 2,946	네 팔 3,244	미 국 2,847	미 국 4,031	인도 네시아 5,243	몽 골 3,704
6	캄보디아 2,606	미얀마 771	스리랑카 2,356	스리랑카 2,918	미얀마 2,669	인도 네시아 3,896	네 팔 4,686	네 팔 3,422
7	스리랑카 2,543	남아프리카 공화국 325	네 팔 1,559	우즈베키 스탄 2,776	스리랑카 856	미얀마 3,373	필리핀 4,485	미얀마 3,344
8	네 팔 1,326	러시아 317	방글라 데시 1,191	인도 네시아 1,895	캐나다 680	우즈베키 스탄 3,172	미얀마 3,112	우즈베키 스탄 3,106
9	캐나다 1,058	영 국 249	인도 네시아 1,076	미얀마 1,758	티모르 주공화국 412	네 팔 3,146	우즈베키 스탄 3,044	카자흐 스탄 2,295
10	남아프리카 공화국 352	오스트 레일리아 117	캐나다 795	방글라 데시 731	인도 네시아 369	베트남 1,764	스리랑카 2,595	필리핀 1,723

6. 외국인 국적별 국제이동 상위 10개국, 2000-2015

【입국자】

(단위 : 명)

순 위	2000	2001	2002	2003	2004	2005	2006	2007
	국 적 입 국	국 적 입 국	국 적 입 국	국 적 입 국	국 적 입 국	국 적 입 국	국 적 입 국	국 적 입 국
1	중 국 64,822	중 국 66,979	중 국 55,721	중 국 52,418	중 국 67,409	중 국 115,811	중 국 161,156	중 국 177,034
2	미 국 13,294	미 국 16,447	미 국 19,087	미 국 17,751	미 국 18,073	베 트 남 18,046	베 트 남 20,036	베 트 남 21,222
3	필 리 핀 12,745	일 본 8,429	인 도 네 시 아 9,890	필 리 핀 9,979	필 리 핀 10,101	미 국 18,040	필 리 핀 17,851	미 국 18,923
4	인 도 네 시 아 7,827	필 리 핀 7,446	일 본 8,690	러 시 아 (연 방) 9,268	태 국 9,762	필 리 핀 16,529	미 국 17,831	필 리 핀 12,227
5	태 국 7,749	인 도 네 시 아 7,079	러 시 아 (연 방) 8,138	인 도 네 시 아 9,256	베 트 남 7,832	태 국 13,671	태 국 15,773	태 국 10,475
6	베 트 남 7,557	러 시 아 (연 방) 6,953	필 리 핀 7,409	일 본 7,727	일 본 6,955	인 도 네 시 아 10,212	몽 골 9,582	몽 골 8,575
7	러 시 아 (연 방) 6,492	태 국 6,727	태 국 6,809	태 국 7,147	러 시 아 (연 방) 5,549	몽 골 8,274	인 도 네 시 아 6,862	캐 나 다 5,978
8	일 본 5,684	몽 골 4,891	캐 나 다 5,061	우즈베키 스 탄 6,958	캐 나 다 5,395	일 본 6,796	캐 나 다 5,627	인 도 네 시 아 5,227
9	우즈베키 스 탄 5,534	캐 나 다 4,058	우즈베키 스 탄 3,894	베 트 남 6,663	인 도 네 시 아 5,172	캐 나 다 5,548	일 본 5,510	일 본 5,005
10	몽 골 4,755	우즈베키 스 탄 3,858	베 트 남 3,003	캐 나 다 5,090	몽 골 5,086	스리랑카 4,978	우즈베키 스 탄 4,835	우즈베키 스 탄 4,850

순 위	2008	2009	2010	2011	2012	2013	2014	2015
	국 적 입 국	국 적 입 국	국 적 입 국	국 적 입 국	국 적 입 국	국 적 입 국	국 적 입 국	국 적 입 국
1	중 국 161,734	중 국 117,563	중 국 155,252	중 국 149,208	중 국 127,289	중 국 178,606	중 국 192,858	중 국 177,001
2	베 트 남 23,960	미 국 27,127	미 국 28,328	미 국 28,061	미 국 28,866	미 국 26,622	태 국 48,326	베 트 남 30,244
3	미 국 23,402	베 트 남 16,427	베 트 남 22,934	베 트 남 27,873	베 트 남 24,743	베 트 남 22,248	베 트 남 28,012	미 국 22,741
4	인 도 네 시 아 9,654	필 리 핀 8,895	필 리 핀 9,079	태 국 10,340	태 국 13,771	태 국 18,335	미 국 24,500	태 국 20,122
5	우즈베키 스 탄 9,441	캐 나 다 6,490	우즈베키 스 탄 8,567	필 리 핀 9,565	우즈베키 스 탄 11,354	우즈베키 스 탄 12,333	우즈베키 스 탄 12,920	우즈베키 스 탄 14,246
6	필 리 핀 9,125	태 국 5,804	태 국 6,884	우즈베키 스 탄 8,180	필 리 핀 9,858	필 리 핀 11,963	필 리 핀 10,717	필 리 핀 9,867
7	태 국 8,621	몽 골 5,276	캐 나 다 6,505	인 도 네 시 아 8,053	캄보디아 9,523	인 도 네 시 아 11,760	인 도 네 시 아 10,506	캄보디아 9,564
8	몽 골 8,065	우즈베키 스 탄 4,684	몽 골 5,430	캄보디아 6,444	인 도 네 시 아 8,263	캄보디아 10,496	캄보디아 9,493	인 도 네 시 아 8,538
9	캐 나 다 6,402	일 본 4,371	인 도 네 시 아 5,308	캐 나 다 5,956	네 팔 6,894	네 팔 6,017	네 팔 6,763	몽 골 8,286
10	스리랑카 4,795	인 도 네 시 아 3,344	일 본 4,744	스리랑카 5,892	캐 나 다 6,012	일 본 5,891	캐 나 다 5,454	러 시 아 (연 방) 6,784

6. 외국인 국적별 국제이동 상위 10개국, 2000-2015

【출국자】

(단위 : 명)

순 위	2000		2001		2002		2003		2004		2005		2006		2007																									
	국	적출국	국	적출국	국	적출국	국	적출국	국	적출국	국	적출국	국	적출국	국	적출국																								
1	미	국	21,321	중	국	21,986	중	국	23,769	중	국	48,956	중	국	42,267	중	국	117,421	중	국	73,804	중	국	59,584																
2	중	국	15,644	미	국	20,811	미	국	21,262	미	국	20,714	미	국	21,953	미	국	20,707	미	국	17,660	미	국	16,425																
3	일	본	7,285	일	본	11,797	일	본	9,882	일	본	9,155	일	본	9,665	태	국	15,164	필	리	핀	9,132	필	리	핀	9,070														
4	필	리	핀	5,668	필	리	핀	6,555	필	리	핀	6,646	러	시	아	(연방)	8,514	러	시	아	(연방)	8,608	인	도	네	시	아	13,686	일	본	8,143	일	본	6,659						
5	인	도	네	시	아	4,949	인	도	네	시	아	6,234	러	시	아	(연방)	6,150	필	리	핀	7,809	필	리	핀	8,561	필	리	핀	13,586	태	국	6,599	태	국	5,958					
6	러	시	아	(연방)	4,036	러	시	아	(연방)	5,494	인	도	네	시	아	4,832	인	도	네	시	아	6,415	태	국	6,151	일	본	8,726	인	도	네	시	아	6,510	몽	골	5,346			
7	우	즈	베	키	스	탄	2,493	캐	나	다	2,990	캐	나	다	3,783	태	국	6,138	인	도	네	시	아	5,911	베	트	남	7,940	캐	나	다	4,797	캐	나	다	5,030				
8	캐	나	다	2,123	우	즈	베	키	스	탄	2,983	우	즈	베	키	스	탄	3,199	캐	나	다	4,392	캐	나	다	4,742	러	시	아	(연방)	7,637	러	시	아	(연방)	4,710	베	트	남	4,922
9	태	국	1,917	몽	골	2,313	태	국	2,856	몽	골	4,300	몽	골	3,604	방	글	라	시	데	6,689	몽	골	4,623	인	도	네	시	아	4,487										
10	몽	골	1,804	태	국	2,226	몽	골	2,721	베	트	남	4,179	베	트	남	3,601	몽	골	6,583	베	트	남	4,585	베	트	남	4,585	러	시	아	(연방)	3,679							

순 위	2008		2009		2010		2011		2012		2013		2014		2015																										
	국	적출국	국	적출국	국	적출국	국	적출국	국	적출국	국	적출국	국	적출국	국	적출국																									
1	중	국	99,387	중	국	121,473	중	국	91,351	중	국	94,714	중	국	139,657	중	국	131,219	중	국	135,939	중	국	135,284																	
2	미	국	16,634	미	국	19,777	미	국	22,066	미	국	23,398	미	국	26,019	미	국	22,591	미	국	22,853	베	트	남	24,533																
3	필	리	핀	11,552	필	리	핀	11,203	베	트	남	9,488	베	트	남	14,155	베	트	남	18,573	베	트	남	20,484	베	트	남	17,740	미	국	24,366										
4	태	국	10,200	베	트	남	9,821	필	리	핀	8,802	필	리	핀	10,944	태	국	14,565	태	국	9,423	태	국	12,658	태	국	20,946														
5	몽	골	8,517	태	국	9,631	태	국	7,904	태	국	10,217	필	리	핀	14,393	우	즈	베	키	스	탄	9,161	우	즈	베	키	스	탄	9,876	우	즈	베	키	스	탄	11,140				
6	베	트	남	7,998	몽	골	7,845	몽	골	6,733	몽	골	7,212	몽	골	8,931	인	도	네	시	아	7,864	일	본	7,448	필	리	핀	8,144												
7	일	본	5,968	일	본	6,373	일	본	6,005	일	본	6,457	인	도	네	시	아	7,894	몽	골	7,090	필	리	핀	6,232	인	도	네	시	아	7,111										
8	인	도	네	시	아	5,872	캐	나	다	5,482	캐	나	다	5,710	인	도	네	시	아	6,158	우	즈	베	키	스	탄	7,756	필	리	핀	6,891	몽	골	5,297	일	본	6,812				
9	우	즈	베	키	스	탄	5,471	인	도	네	시	아	5,309	우	즈	베	키	스	탄	4,387	캐	나	다	5,647	일	본	7,297	일	본	6,359	인	도	네	시	아	5,263	스	리	랑	카	4,876
10	캐	나	다	5,344	우	즈	베	키	스	탄	5,162	인	도	네	시	아	4,232	우	즈	베	키	스	탄	5,404	캐	나	다	5,332	캐	나	다	4,952	캐	나	다	4,910	캐	나	다	4,857	

7. 외국인 체류자격별 입국자, 2000-2015

【구성비】

(단위: %)

구분	체류자격	'00	'01	'02	'03	'04	'05	'06	'07	'08	'09	'10	'11	'12	'13	'14	'15
전체	계	100.0	100.0	100.0	100.0	100.0	100.0	100.0	100.0	100.0	100.0	100.0	100.0	100.0	100.0	100.0	100.0
	유학	1.7	2.2	2.8	3.6	5.8	5.2	7.0	9.5	9.4	11.1	9.8	9.4	9.2	8.8	9.1	10.8
	유학 D2	1.0	1.3	1.9	2.4	3.8	3.5	4.2	5.0	4.9	6.4	5.7	5.1	5.1	5.3	5.4	6.3
	일반연수 ²⁾ D4	0.7	0.9	0.9	1.1	2.0	1.7	2.8	4.5	4.5	4.7	4.0	4.3	4.1	3.5	3.7	4.6
	단기	57.7	61.8	55.6	39.8	37.8	27.7	24.6	23.8	19.2	20.0	27.3	30.4	30.6	29.9	30.9	29.8
	사증면제 B1	9.8	8.8	8.6	6.3	7.3	4.1	3.1	2.8	2.4	2.5	2.6	3.0	3.6	3.5	11.6	5.4
	관광통과 B2	8.6	12.8	14.4	10.5	10.5	7.0	5.3	5.3	6.1	9.0	8.8	7.9	8.2	6.1	5.8	7.1
	단기방문 C3	39.3	40.2	32.5	23.0	20.0	16.7	16.3	15.7	10.7	8.5	16.0	19.5	18.7	20.3	13.5	17.3
	영주	6.7	9.4	10.8	13.0	18.3	12.8	10.8	10.8	10.6	12.6	11.8	11.2	11.5	10.1	8.1	9.2
	영주 F5	0.0	0.0	0.0	0.1	0.2	0.2	0.1	0.2	0.2	0.3	0.4	0.9	1.3	1.4	1.4	1.6
	결혼이민 ¹⁾ F6F2	0.0	0.0	0.0	0.0	0.0	0.0	0.0	0.0	0.0	0.0	0.0	0.3	5.7	4.4	3.0	3.1
	방문동거 ³⁾ 등	6.7	9.4	10.8	12.8	18.0	12.7	10.7	10.7	10.4	12.3	11.4	10.0	4.6	4.3	3.8	4.6
	체외	31.8	22.8	26.6	39.5	34.7	51.3	55.2	53.7	58.4	53.1	44.8	41.0	40.2	41.9	40.6	36.6
	민간	6.1	7.7	8.6	6.7	6.2	5.3	4.8	5.5	6.3	8.3	6.6	6.2	6.5	4.6	3.6	3.6
	회화지도 E2	2.0	3.0	4.3	3.4	3.3	2.7	2.8	3.3	4.0	5.7	4.2	3.5	3.3	2.4	1.7	1.6
	특정활동 E7	0.7	0.6	0.7	0.6	0.6	0.6	0.6	0.8	0.9	0.9	1.0	1.6	1.8	1.0	1.0	1.1
	예술홍행 E6	2.7	3.4	2.8	1.9	1.7	1.4	1.0	0.9	1.0	1.2	0.9	0.6	0.8	0.7	0.6	0.6
	기타	0.6	0.7	0.7	0.7	0.7	0.5	0.5	0.5	0.4	0.5	0.5	0.5	0.5	0.4	0.3	0.3
	공공	0.0	0.0	0.1	3.1	8.6	30.4	35.5	45.1	50.2	42.9	36.1	32.7	31.9	35.6	35.4	31.4
	비전문취업 E9	0.0	0.0	0.1	0.9	3.4	12.5	9.6	10.1	15.2	10.3	11.9	16.3	18.2	16.5	13.1	14.0
방문취업 ⁷⁾ H2	0.0	0.0	0.0	2.2	5.1	17.9	25.9	35.0	35.0	32.5	24.2	16.4	13.8	19.0	22.3	17.5	
단기취업 ⁵⁾ 등	25.6	15.1	17.9	29.8	19.9	15.6	14.9	3.1	1.9	1.9	2.0	2.1	1.8	1.8	1.6	1.6	
필요	0.7	1.0	1.3	1.3	1.3	1.0	0.9	1.1	1.4	2.1	5.3	6.8	6.5	7.9	10.0	12.2	
기타 ⁸⁾	1.4	2.8	3.0	2.8	2.2	1.9	1.5	1.2	1.1	1.2	1.1	1.2	2.0	1.4	1.3	1.3	
남자	계	100.0	100.0	100.0	100.0	100.0	100.0	100.0	100.0	100.0	100.0	100.0	100.0	100.0	100.0	100.0	100.0
	유학	1.5	2.0	2.4	2.9	5.0	4.4	5.9	8.6	8.1	9.4	7.8	7.5	7.2	6.3	6.2	7.6
	유학 D2	0.9	1.2	1.5	2.0	3.3	2.9	3.5	4.3	4.0	5.2	4.3	3.7	3.8	3.6	3.5	4.0
	일반연수 ²⁾ D4	0.6	0.8	0.8	1.0	1.7	1.5	2.4	4.3	4.1	4.2	3.4	3.8	3.4	2.7	2.8	3.6
	단기	58.0	65.8	58.7	38.9	39.5	26.3	23.7	24.5	19.0	19.2	26.5	28.1	28.0	27.8	30.0	28.2
	사증면제 B1	11.6	10.5	9.7	6.6	8.3	4.6	3.3	2.9	2.4	2.4	2.4	2.6	3.0	2.9	11.6	4.2
	관광통과 B2	8.6	14.6	15.8	10.6	10.5	6.7	4.9	5.3	6.1	9.2	8.8	7.3	7.5	5.6	5.5	7.1
	단기방문 C3	37.8	40.7	33.2	21.7	20.7	15.0	15.5	16.3	10.5	7.5	15.3	18.2	17.5	19.3	12.9	16.8
	영주	3.4	3.8	4.4	5.0	7.5	4.3	3.4	3.4	3.2	4.1	4.9	4.8	4.8	4.5	4.0	4.8
	영주 F5	0.0	0.0	0.0	0.1	0.2	0.1	0.1	0.1	0.1	0.2	0.3	0.7	1.1	1.2	1.1	1.3
	결혼이민 ¹⁾ F6F2	0.0	0.0	0.0	0.0	0.0	0.0	0.0	0.0	0.0	0.0	0.0	0.0	0.9	0.8	0.6	0.6
	방문동거 ³⁾ 등	3.4	3.8	4.4	4.8	7.3	4.1	3.3	3.3	3.1	4.0	4.6	4.0	2.8	2.6	2.2	2.8
	체외	34.7	23.9	29.6	48.9	44.5	62.0	64.8	61.2	67.2	63.6	54.8	52.3	52.5	52.9	49.8	47.3
	민간	4.3	5.5	6.9	5.6	5.5	4.6	4.5	5.5	6.1	8.3	6.5	6.4	6.3	4.2	3.4	3.4
	회화지도 E2	1.9	3.0	4.1	3.1	3.0	2.4	2.5	3.2	3.7	5.7	3.9	3.1	2.7	1.9	1.3	1.2
	특정활동 E7	0.9	0.9	0.9	0.8	0.8	0.9	0.8	1.2	1.3	1.4	1.5	2.2	2.5	1.4	1.3	1.5
	예술홍행 E6	0.6	0.8	0.9	0.7	0.8	0.6	0.5	0.4	0.5	0.4	0.4	0.4	0.4	0.3	0.3	0.3
	기타	0.9	0.9	1.0	0.9	1.0	0.7	0.6	0.7	0.6	0.8	0.7	0.7	0.7	0.6	0.5	0.5
	공공	0.0	0.0	0.1	3.2	9.5	34.3	38.1	51.3	58.4	52.2	45.2	42.7	43.4	45.9	43.8	41.3
	비전문취업 E9	0.0	0.0	0.1	1.1	4.6	18.4	14.0	16.6	24.9	18.0	20.4	26.9	30.1	27.1	21.8	23.8
방문취업 ⁷⁾ H2	0.0	0.0	0.0	2.1	4.8	15.9	24.0	34.6	33.5	34.2	24.8	15.8	13.3	18.8	22.1	17.5	
단기취업 ⁵⁾ 등	30.4	18.4	22.6	40.1	29.5	23.1	22.3	4.4	2.7	3.1	3.1	3.3	2.8	2.8	2.7	2.6	
필요	0.7	0.9	1.2	1.1	1.1	0.8	0.7	0.9	1.2	2.0	4.6	6.0	5.6	6.9	8.4	10.6	
기타 ⁸⁾	1.7	3.6	3.8	3.2	2.5	2.2	1.6	1.4	1.3	1.7	1.4	1.4	1.9	1.6	1.5	1.5	
여자	계	100.0	100.0	100.0	100.0	100.0	100.0	100.0	100.0	100.0	100.0	100.0	100.0	100.0	100.0	100.0	100.0
	유학	1.9	2.6	3.3	4.5	6.8	6.3	8.6	10.6	11.0	12.8	12.1	11.8	11.6	11.9	12.6	14.6
	유학 D2	1.1	1.5	2.3	3.2	4.5	4.3	5.3	5.8	6.0	7.7	7.3	6.8	6.7	7.5	7.7	8.9
	일반연수 ²⁾ D4	0.8	1.1	1.0	1.4	2.3	2.1	3.3	4.8	5.0	5.2	4.7	5.0	4.9	4.4	4.8	5.7
	단기	57.2	56.6	51.2	41.3	35.4	29.8	26.1	22.9	19.3	20.8	28.2	33.3	33.7	32.6	31.9	31.6
	사증면제 B1	7.2	6.6	7.2	5.8	5.8	3.3	2.9	2.7	2.4	2.5	2.7	3.5	4.4	4.3	11.7	6.8
	관광통과 B2	8.7	10.4	12.5	10.5	10.5	7.4	5.8	5.3	6.0	8.8	8.7	8.6	9.1	6.7	6.1	7.0
	단기방문 C3	41.4	39.6	31.6	25.0	19.1	19.0	17.4	14.8	10.9	9.5	16.8	21.2	20.2	21.5	14.2	17.8
	영주	11.5	16.5	19.6	25.5	33.1	25.3	21.8	20.0	19.7	21.7	19.6	19.0	19.8	17.2	13.2	14.3
	영주 F5	0.0	0.0	0.0	0.2	0.3	0.2	0.1	0.2	0.3	0.3	0.5	1.1	1.6	1.7	1.6	1.9
	결혼이민 ¹⁾ F6F2	0.0	0.0	0.0	0.0	0.0	0.0	0.0	0.0	0.0	0.0	0.0	0.5	11.4	9.0	5.9	5.9
	방문동거 ³⁾ 등	11.5	16.5	19.6	25.4	32.9	25.1	21.6	19.8	19.4	21.4	19.1	17.4	6.8	6.5	5.7	6.5
	체외	27.5	21.4	22.4	25.0	21.3	35.8	41.1	44.4	47.6	41.6	33.3	27.1	25.2	28.0	29.3	24.2
	민간	8.7	10.5	10.9	8.3	7.3	6.1	5.4	5.5	6.5	8.4	6.8	5.9	6.6	5.0	4.0	3.9
	회화지도 E2	2.1	3.0	4.6	3.9	3.7	3.0	3.1	3.4	4.2	5.8	4.6	4.0	4.1	3.1	2.2	2.2
	특정활동 E7	0.5	0.3	0.4	0.4	0.4	0.3	0.4	0.4	0.4	0.4	0.5	0.7	1.0	0.6	0.6	0.7
	예술홍행 E6	5.8	6.8	5.6	3.7	2.9	2.5	1.7	1.4	1.6	2.0	1.4	1.0	1.4	1.1	1.0	0.9
	기타	0.2	0.3	0.3	0.4	0.3	0.3	0.2	0.2	0.2	0.2	0.2	0.2	0.2	0.2	0.1	0.1
	공공	0.0	0.0	0.0	2.9	7.4	24.8	31.7	37.5	40.1	32.7	25.7	20.5	18.0	22.5	25.0	20.0
	비전문취업 E9	0.0	0.0	0.0	0.6	1.8	4.0	3.1	2.0	3.3	1.9	2.2	3.4	3.6	3.2	2.5	2.7
방문취업 ⁷⁾ H2	0.0	0.0	0.0	2.3	5.6	20.9	28.6	35.4	36.8	30.7	23.5	17.0	14.4	19.3	22.6	17.4	
단기취업 ⁵⁾ 등	18.9	10.9	11.5	13.8	6.7	4.8	4.1	1.4	1.0	0.5	0.9	0.7	0.6	0.5	0.3	0.3	
필요	0.8	1.1	1.6	1.6	1.5	1.3	1.1	1.3	1.7								

부록 국제인구이동통계 개요

1. 작성 목적

- 인구를 변동시키는 요인인 국제인구이동의 규모와 흐름, 이동자 특성을 파악하여 현재인구 및 장래인구추계 작성, 국제이동 관련 정책수립을 위한 기초자료 제공

2. 연혁

- 1998년: 『국제이동통계에 대한 UN권고안(1998)』에 따라 체류기간을 고려하여 거주를 목적으로 이동한 내국인 및 외국인 인구이동통계 작성방안 연구
- 2000년: 출입국심사 및 출입국신고서 자료를 기초로 체류기간 90일을 초과한 입출국자에 대해 국제인구이동통계 최초 작성
 - * 체류기간 90일 기준은 출입국관리법(법무부)의 3개월 이상 체류 외국인 등록 및 통계 작성 조항 및 통계의 시의성(UN기준에 따른 1년 초과 장기이동자 집계시 기준시점 2년 이후에 공표가능), 일본, 독일 및 동유럽 국가들의 통계작성 관행 등을 고려하여 설정
- 2005년: 내국인 입국신고서 및 외국인 출국신고서 폐지(11월)에 따라 목적지별 내국인 입국 항목 작성 중지
- 2006년: 내외국인 출국신고서 폐지(8월)에 따라 출국목적, 목적지 및 직업 등 내외국인 출국자 특성항목 작성 중지
여권자동판독시스템에 의해 생성된 출입국심사자료만으로 통계 작성
- 2010년: 개인별 자료 연계변수(matching key), 국제이동자 집계방법 개선에 따라 2000년 이후 시계열 일괄 정비
- 2013년: 공표주기 변경(년→월)

3. 자료원 : 법무부 출입국심사자료

4. 작성방법 : 개인별 출입국 일자를 파악하여 체류기간 90일이 초과한 국제이동자 집계

5. 법적근거 : 통계법 제18조 1항 및 제25조 규정에 의해 승인된 일반통계 (승인번호 제10164호)

6. 주요 용어

○ 외국인(Foreigner)

- 「출입국관리법」 제2조 제2항에서 대한민국의 국적을 가지지 아니한 사람으로 정의하며, 외국인은 체류자격과 체류기간의 범위 내에서 국내에 체류할 수 있음

○ 국제이동(International migration)

- 상주지 국가를 떠나 체류기간 90일을 초과하여 이동한 경우

○ 입국(Immigration)

- 외국에서 대한민국으로 이동해 체류기간 90일이 초과한 경우

○ 출국(Emigration)

- 대한민국에서 외국으로 이동해 체류기간 90일이 초과한 경우

○ 국제순이동(Net international migration)

- 입국자와 출국자의 차이(순이동 = 입국자 - 출국자)

○ 국제순이동률(Rate of net international migration)

- 국제순이동률 = $\frac{\text{국제순이동}}{\text{추계인구}} \times 1,000$

- 순유입(입국초과) : 입국자가 출국자 보다 많은 경우
- 순유출(출국초과) : 출국자가 입국자 보다 많은 경우

※ 향후 일정

- 2015년 국제인구이동통계 연보 : 8월 발간 예정