



가계동향조사



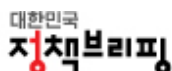
보도자료

다시 대한민국!
새로운 국민의 나라

보도시점 2024. 11. 28.(목) 12:00 배포 2024. 11. 28.(목) 08:00

2024년 3/4분기 가계동향조사 결과

담당 부서	사회통계국 가계수지동향과	책임자	과 장	이지은 (042-481-2359)
		담당자	사무관	이봉희 (6952) 소득
		담당자	사무관	이주희 (2213) 지출



더 아픈 환자에게 양보해 주셔서 감사합니다
가벼운 증상은 동네 병·의원으로



일 러 두 기

- 가계동향조사는 시의성 있는 가계경제 진단 등을 위해 매월 전국 약 7,200가구를 대상으로 가계소득과 지출 실태를 파악하는 조사임
 - 동 자료는 가구의 소득·지출 통계 및 소득과 지출을 연계한 가계수지 지표(흑자율, 평균소비성향 등)를 분석한 결과임
- 2021년 1/4분기 결과 공표 시부터 1인 가구 및 농림어가를 포함한 전국 1인 이상 일반가구를 대상으로 작성함
 - 1인가구는 '06년부터, 농림어가는 '19년부터 조사대상에 포함되었음
 - 가계동향조사에서 가구의 개념은 다음과 같으며, 별도 표시가 없는 통계 자료는 전국 1인 이상 일반가구 기준 결과임
 - 전국가구: 도시 또는 비도시지역 가구원 1인 이상 일반가구(농림어가 포함)
 - 도시근로자가구: 동(洞)지역의 가구원 1인 이상 일반가구(농림어가 포함) 중 가구주 직업이 임금근로자인 가구
- 통계표에 수록되는 수치는 해당 항목의 소득 또는 지출이 없는 가구까지 포함하여 전체 가구로 나눈 가구당 월평균 금액을 의미함
 - 금액자료는 명목금액 기준이며, 실질금액은 소비자물가지수(2020년 기준)를 이용하여 계산함
- 유의사항
 - 동 조사는 표본오차와 비표본오차가 존재하며, 95% 신뢰수준에서 상대표준오차를 고려한 해석이 필요
 - 가구 대상 미시통계는 거시통계와 포괄범위 및 정의가 다르므로 비교 시 유의 필요
 - 수록된 자료는 반올림에 의해 전체와 하위 구성항목 합계가 일치하지 않을 수 있음
- 가계동향조사의 세부 조사결과, 통계 설명자료, 주요변수에 대한 표본오차 등은 국가통계포털(<http://kosis.kr>)로 제공
 - 2019년 이후: 국가통계포털 ⇒ <주제별통계> ⇒ <소득·소비·자산> ⇒ <가계소득지출> ⇒ <가계동향조사(2019년~)>
 - 심층적인 분석을 원하는 이용자를 위해 통계조사 원자료는 마이크로 데이터(MDIS: mdis.kostat.go.kr)로 제공

목 차

□ 2024년 3/4분기 가계동향 요약	1
-----------------------------	---

□ 2024년 3/4분기 가계동향

1. 소득 동향	2
2. 소비지출 동향	3
3. 비소비지출 동향	8
4. 가계수지 동향	8
5. 소득 5분위별 가계수지	9

□ 통계표[분기]	11
-----------------	----

◇ 부 록

1. 가계동향조사 개요	41
2. 자주하는 질문	44
3. 가계동향조사 항목분류 체계	46
4. 분기별 균등화 처분가능소득 5분위 배율	50
5. (2인이상 비농림어가) 2024년 3/4분기 가계동향	51
6. 가계동향조사 공표 일정	54

2024년 3/4분기

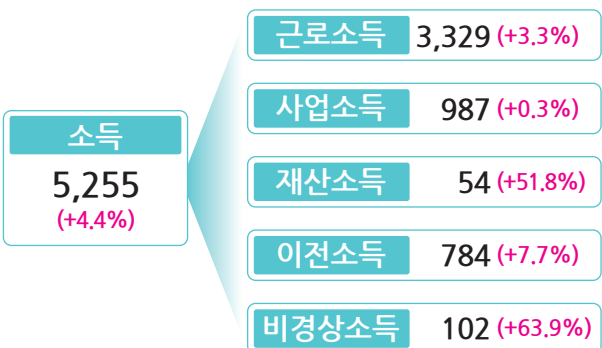
가계동향조사 결과

* 1인 이상 가구 [농림어가 포함]



가구당 월평균 소득

(단위: 천원, %, 전년동분기대비)



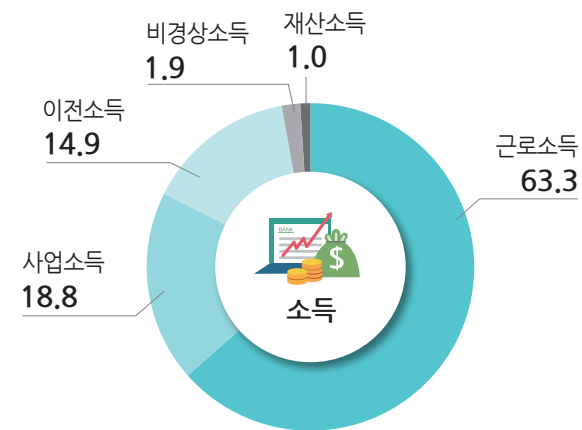
가구당 월평균 지출

(단위: 천원, %, 전년동분기대비)



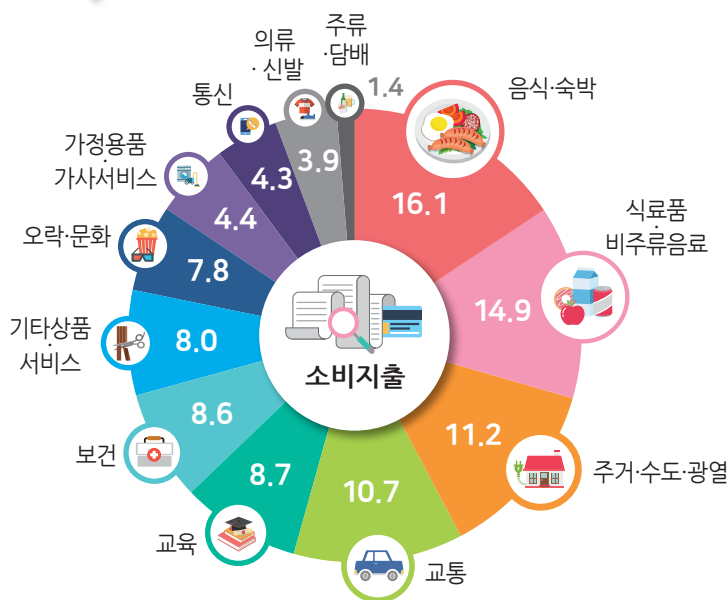
소득 항목별 구성비

(단위: %)



소비지출 비목별 구성비

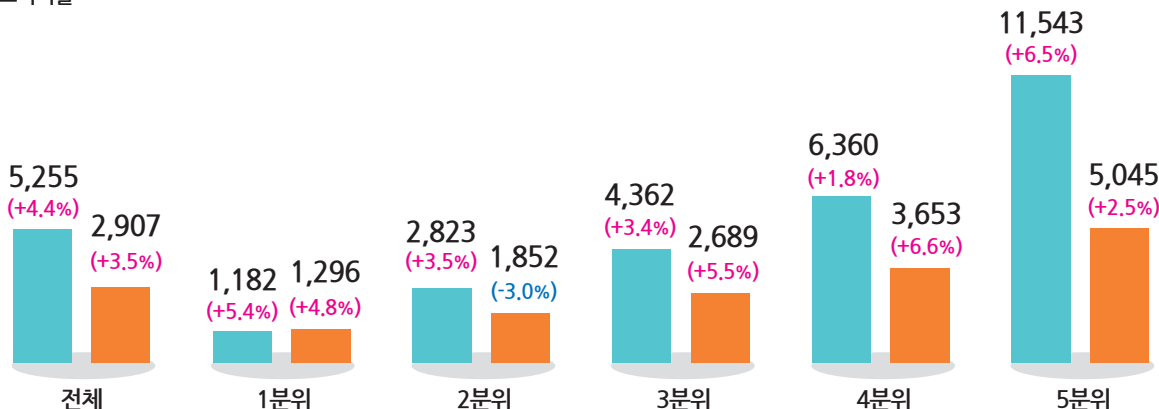
(단위: %)



소득 5분위별 소득 및 소비지출

(단위: 천원, %, 전년동분기대비)

● 소득 ● 소비지출



2024년 3/4분기 가계동향[요약]

□ (소득) 가구당 월평균 소득은 525만 5천원으로 전년동분기대비 4.4% 증가

- 근로소득은 332만 9천원(3.3%), 사업소득은 98만 7천원(0.3%), 이전소득은 78만 4천원(7.7%)으로 모두 증가

□ (지출) 가계지출은 397만 5천원으로 전년동분기대비 2.7% 증가

- 소비지출 290만 7천원(3.5%), 비소비지출 106만 8천원(0.5%)으로 모두 증가
 - 주거·수도·광열(12.6%), 음식·숙박(5.6%), 기타상품·서비스(9.0%), 보건(7.9%) 등에서 증가, 교통(-4.3%), 통신(-3.6%), 교육(-1.3%) 등에서 감소

(단위: %, 전년동분기대비)

식료품 비주류음료	주류 담배	의류 신발	주거 수도광열	가정용품 가사서비스	보건	교통	통신	오락 문화	교육	음식 숙박	기타상품 서비스
0.6	-2.9	-1.6	12.6	6.8	7.9	-4.3	-3.6	6.9	-1.3	5.6	9.0

□ (가계수지) 처분가능소득은 418만 8천원으로 전년동분기대비 5.5% 증가, 흑자액은 128만원으로 10.2% 증가

- 평균소비성향은 69.4%로 전년동분기대비 1.3%p 하락

< 가구당 월평균 소득 및 지출 동향 >

(단위: 천원, %, 전년동분기대비)

	금액					증감(률)		
	'23.3/4	구성비	'24.2/4	'24.3/4	구성비	'23.3/4	'24.2/4	'24.3/4
가 구 원 수 (명)	2.27	-	2.25	2.25	-	-	-	-
가 구 주 연 령 (세)	52.7	-	53.1	53.0	-	-	-	-
소 득	5,033	100.0	4,961	5,255	100.0	3.4	3.5	4.4
경 상 소 득	4,971	98.8	4,873	5,154	98.1	3.8	3.4	3.7
근 로 소 득	3,223	64.0	3,146	3,329	63.3	3.5	3.9	3.3
사 업 소 득	984	19.5	940	987	18.8	-0.8	1.4	0.3
재 산 소 득*	35	0.7	52	54	1.0	16.5	29.5	51.8
이 전 소 득	729	14.5	735	784	14.9	11.7	2.4	7.7
비 경 상 소 득*	62	1.2	88	102	1.9	-23.0	9.7	63.9
가 계 지 출	3,871	100.0	3,811	3,975	100.0	4.0	4.3	2.7
소 비 지 출	2,808	72.6	2,813	2,907	73.1	3.9	4.6	3.5
비 소 비 지 출	1,062	27.4	997	1,068	26.9	4.3	3.7	0.5
처 분 가 능 소 득 ¹⁾	3,970	-	3,964	4,188	-	3.1	3.5	5.5
흑 자 액 ²⁾	1,162	-	1,151	1,280	-	1.2	0.9	10.2
평 균 소 비 성 향 (%) ³⁾	70.7	-	71.0	69.4	-	0.5p	0.7p	-1.3p

주: 1) 처분가능소득 = 소득-비소비지출

2) 흑자액 = 처분가능소득-소비지출

3) 평균소비성향 = (소비지출/처분가능소득)×100

4) '*' 표시는 상대표준오차(RSE)가 높아 이용 시 유의

2024년 3/4분기 가계동향

1. 소득 동향

□ 2024년 3/4분기 가구당 월평균 소득은 525만 5천원으로 전년동분기 대비 4.4% 증가(실질소득 2.3% 증가)

○ 경상소득은 515만 4천원으로 3.7% 증가

- 근로소득은 332만 9천원(3.3%), 사업소득은 98만 7천원(0.3%), 이전 소득은 78만 4천원(7.7%)으로 모두 증가

* 공적이전소득 6.0%, 사적이전소득 11.3% 증가

○ 비경상소득*은 10만 2천원으로 63.9% 증가

* 경조소득, 보험금 수령액 등 비경상적 수입

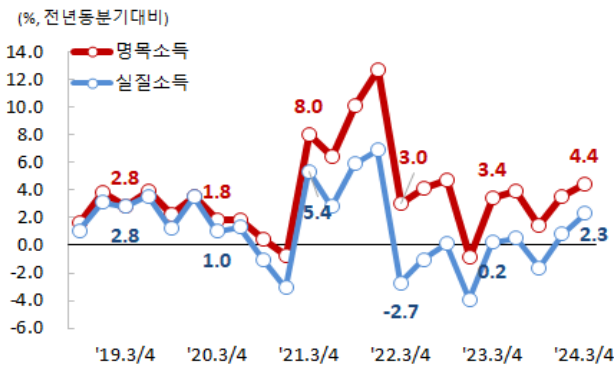
<표 1> 가구당 월평균 소득

(단위: 천원, %, 전년동분기대비)

	금액					증감률		
	'23.3/4	구성비	'24.2/4	'24.3/4	구성비	'23.3/4	'24.2/4	'24.3/4
가 구 원 수 (명)	2.27	-	2.25	2.25	-	-	-	-
가 구 주 연 령 (세)	52.7	-	53.1	53.0	-	-	-	-
소 득	5,033	100.0	4,961	5,255	100.0	3.4	3.5	4.4
경 상 소 득	4,971	98.8	4,873	5,154	98.1	3.8	3.4	3.7
근 로 소 득	3,223	64.0	3,146	3,329	63.3	3.5	3.9	3.3
사 업 소 득	984	19.5	940	987	18.8	-0.8	1.4	0.3
재 산 소 득 *	35	0.7	52	54	1.0	16.5	29.5	51.8
이 전 소 득	729	14.5	735	784	14.9	11.7	2.4	7.7
공 적 이 전	500	9.9	536	530	10.1	16.0	7.2	6.0
사 적 이 전	229	4.5	199	255	4.8	3.4	-8.5	11.3
비 경 상 소 득 *	62	1.2	88	102	1.9	-23.0	9.7	63.9

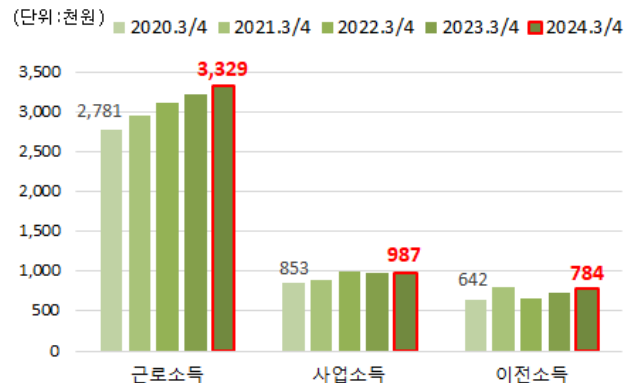
주: '*' 표시는 상대표준오차(RSE)가 높아 이용 시 유의

<그림 1-1> 소득 증감률 추이



주: 2019년까지 시계열은 비농림어가 대상

<그림 1-2> 주요 소득별 추이



2. 소비지출 동향

□ 2024년 3/4분기 가구당 월평균 소비지출은 290만 7천원으로 전년 동분기대비 3.5% 증가(실질소비지출 1.4% 증가)

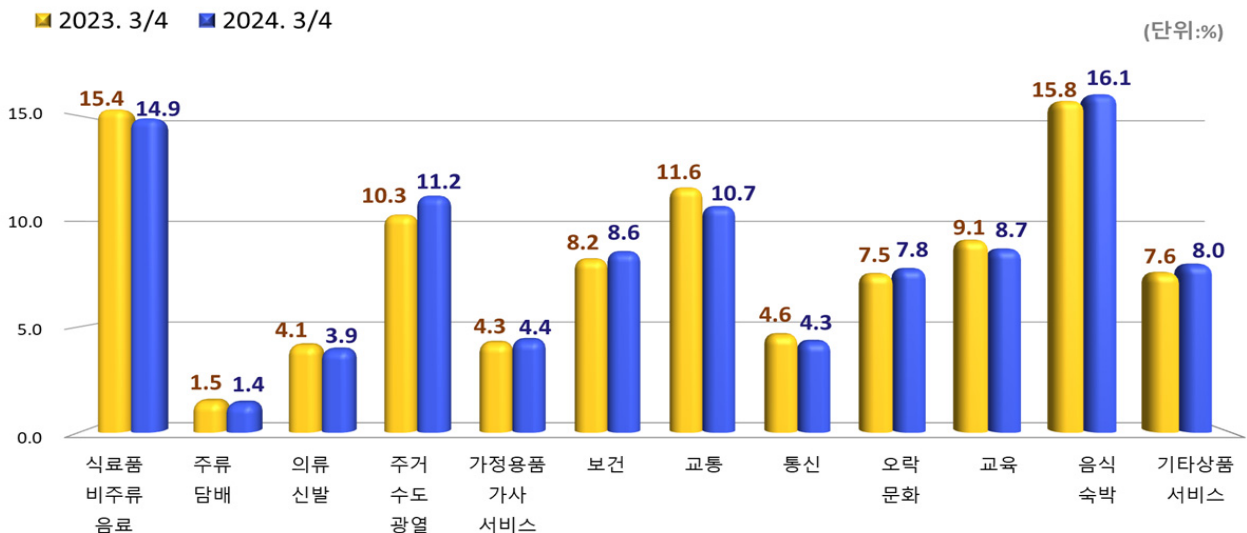
- 주거·수도·광열(12.6%), 음식·숙박(5.6%), 기타상품·서비스(9.0%), 보건(7.9%), 오락·문화(6.9%) 등에서 지출 증가
- 교통(-4.3%), 통신(-3.6%), 교육(-1.3%), 의류·신발(-1.6%) 등에서 지출 감소

<표 2> 가구당 월평균 소비지출

(단위: 천원, %, 전년동분기대비)

	금액					증감률			
	'23.3/4	구성비	'24.2/4	'24.3/4	구성비	'23.3/4	'24.2/4	'24.3/4	실질
소 비 지 출	2,808	100.0	2,813	2,907	100.0	3.9	4.6	3.5	1.4
식료품·비주류음료	431	15.4	387	434	14.9	6.0	4.0	0.6	-1.8
주 류 · 담 배	41	1.5	37	40	1.4	-1.6	-2.5	-2.9	-4.0
의 류 · 신 발	116	4.1	151	114	3.9	-4.7	6.0	-1.6	-4.0
주 거 · 수 도 · 광 열	290	10.3	340	327	11.2	7.9	7.1	12.6	10.8
가정용품·가사서비스	120	4.3	127	128	4.4	-6.2	8.7	6.8	4.9
보 건	231	8.2	239	249	8.6	1.7	6.5	7.9	5.9
교 통	326	11.6	361	312	10.7	4.7	6.9	-4.3	-6.1
통 신	130	4.6	124	125	4.3	-1.1	1.7	-3.6	-3.9
오 락 · 문 화	211	7.5	210	226	7.8	16.7	4.8	6.9	5.4
교 육	256	9.1	174	253	8.7	7.0	1.8	-1.3	-3.0
음 식 · 숙 박	443	15.8	442	468	16.1	2.1	3.7	5.6	2.8
기 타상 품 · 서 비 스	213	7.6	221	232	8.0	0.8	-0.4	9.0	5.1

<그림 2> 소비지출 구성비



< 소비지출 12대 비목별 동향 >

1) 식료품·비주류음료 (↑)

- 식료품·비주류음료 지출은 43만 4천원으로 전년동분기대비 0.6% 증가
 - 육류(-4.5%), 조미식품(-9.8%), 신선수산물(-8.3%) 등에서 지출은 감소했으나, 유제품 및 알(6.4%), 주스 및 기타음료(10.6%), 기타식품(5.8%) 등에서 지출 증가

(단위: 천원, %, 전년동분기대비)

	금액					증감률			
	'23.3/4	구성비	'24.2/4	'24.3/4	구성비	'23.3/4	'24.2/4	'24.3/4	실질
식료품·비주류음료	431	100.0	387	434	100.0	6.0	4.0	0.6	-1.8
·곡물	16	3.7	14	16	3.7	4.7	5.0	-0.6	-1.0
·곡물가공품	21	4.9	20	22	5.0	6.0	3.0	3.7	3.3
·빵 및 떡류	28	6.4	29	28	6.5	-0.2	5.6	2.2	1.7
·육류	71	16.5	56	68	15.7	7.7	-3.2	-4.5	-5.2
·육류가공품	18	4.2	17	20	4.5	12.4	7.4	8.5	7.7
·신선수산물	22	5.0	17	20	4.6	-3.1	-2.0	-8.3	-8.4
·유제품 및 알	31	7.1	30	33	7.5	4.3	3.5	6.4	2.7
·과일 및 과일가공품	54	12.6	44	54	12.4	11.6	12.1	-1.1	-8.8
·채소 및 채소가공품	40	9.2	47	40	9.3	2.3	10.6	1.9	-2.5
·당류 및 과자류	32	7.5	31	34	7.8	8.4	5.4	4.1	2.4
·조미식품	21	4.8	11	19	4.3	15.0	-6.5	-9.8	-11.5
·기타식품 ¹⁾	28	6.5	25	29	6.8	5.0	2.1	5.8	3.8
·주스 및 기타음료	16	3.8	17	18	4.2	-1.2	11.6	10.6	8.2

주: 1) 기타식품: 즉석·동결식품, 반찬류, 김치, 죽 및 스프, 이유식 등

2) 주류·담배 (↓)

- 주류·담배 지출은 4만원으로 전년동분기대비 2.9% 감소
 - 주류(-2.6%), 담배(-3.2%) 지출 모두 감소

(단위: 천원, %, 전년동분기대비)

	금액					증감률			
	'23.3/4	구성비	'24.2/4	'24.3/4	구성비	'23.3/4	'24.2/4	'24.3/4	실질
주류·담배	41	100.0	37	40	100.0	-1.6	-2.5	-2.9	-4.0
·주류	20	48.9	17	20	49.0	2.6	-1.2	-2.6	-5.1
·담배	21	51.1	20	20	51.0	-5.4	-3.6	-3.2	-3.2

3) 의류·신발 (↓)

- 의류·신발 지출은 11만 4천원으로 전년동분기대비 1.6% 감소
 - 신발(1.0%) 지출은 증가했으나 직물 및 외의(-3.3%) 지출은 감소

(단위: 천원, %, 전년동분기대비)

	금액					증감률			
	'23.3/4	구성비	'24.2/4	'24.3/4	구성비	'23.3/4	'24.2/4	'24.3/4	실질
의류·신발	116	100.0	151	114	100.0	-4.7	6.0	-1.6	-4.0
·직물 및 외의	82	70.5	106	79	69.4	-5.1	5.5	-3.3	-5.7
·신발	19	16.1	23	19	16.5	-5.2	3.0	1.0	-0.3

4) 주거·수도·광열(↑)

- 주거·수도·광열 지출은 32만 7천원으로 전년동분기대비 12.6% 증가
- 월세 등 실제주거비(18.4%), 주택유지 및 수선(45.6%), 연료비(6.9%) 지출 증가

(단위: 천원, %, 전년동분기대비)

	금액					증감률			
	'23.3/4	구성비	'24.2/4	'24.3/4	구성비	'23.3/4	'24.2/4	'24.3/4	실질
주거·수도·광열	290	100.0	340	327	100.0	7.9	7.1	12.6	10.8
·실제주거비	106	36.7	120	126	38.6	10.2	6.6	18.4	17.9
·주택유지 및 수선	18	6.2	40	26	8.0	-17.5	18.1	45.6	43.4
·상하수도및폐기물처리	22	7.8	24	23	7.1	2.3	5.0	2.5	-1.5
·기타주거관련서비스 ¹⁾	66	22.8	66	69	21.2	6.0	3.1	4.5	-0.3
·연료비	77	26.5	89	82	25.1	16.5	6.8	6.9	4.4

주: 1) 기타주거관련서비스: 공동주택관리비 및 주거를 위한 기타 서비스비용

5) 가정용품·가사서비스(↑)

- 가정용품·가사서비스 지출은 12만 8천원으로 전년동분기대비 6.8% 증가
- 가전 및 가정용기기(8.2%), 가사소모품(8.3%) 등 지출 증가

(단위: 천원, %, 전년동분기대비)

	금액					증감률			
	'23.3/4	구성비	'24.2/4	'24.3/4	구성비	'23.3/4	'24.2/4	'24.3/4	실질
가정용품·가사서비스	120	100.0	127	128	100.0	-6.2	8.7	6.8	4.9
·가구 및 조명	17	14.4	21	18	13.8	-15.0	26.5	2.6	-0.2
·가전 및 가정용기기	33	27.7	40	36	28.0	-14.5	13.0	8.2	8.7
·가전 관련 서비스	14	11.9	14	15	11.4	1.2	-2.1	1.9	-2.6
·가사소모품	15	12.2	15	16	12.4	0.8	9.9	8.3	5.1
·가사서비스	14	11.8	11	15	11.8	8.7	-16.5	6.7	2.9

6) 보건(↑)

- 보건 지출은 24만 9천원으로 전년동분기대비 7.9% 증가
- 입원서비스(22.4%), 외래의료서비스(6.7%), 치과서비스(6.5%) 등 지출 증가

(단위: 천원, %, 전년동분기대비)

	금액					증감률			
	'23.3/4	구성비	'24.2/4	'24.3/4	구성비	'23.3/4	'24.2/4	'24.3/4	실질
보건	231	100.0	239	249	100.0	1.7	6.5	7.9	5.9
·의약품	66	28.6	65	67	26.7	-0.7	6.7	0.8	-1.6
·의료용소모품	6	2.6	7	7	2.7	-42.6	-2.5	12.0	11.7
·외래의료서비스	78	33.8	79	83	33.4	8.2	1.7	6.7	4.6
·치과서비스	32	13.9	37	34	13.7	-1.0	10.1	6.5	4.8
·입원서비스	34	14.7	35	42	16.7	0.8	17.2	22.4	20.0

7) 교통(↓)

□ 교통 지출은 31만 2천원으로 전년동분기대비 4.3% 감소

- 운송기구유지 및 수리(10.7%), 육상운송(8.5%) 등에서 지출은 증가했으나 자동차구입(-24.8%) 지출은 감소

(단위: 천원, %, 전년동분기대비)

	금액					증감률			
	'23.3/4	구성비	'24.2/4	'24.3/4	구성비	'23.3/4	'24.2/4	'24.3/4	실질
교 통	326	100.0	361	312	100.0	4.7	6.9	-4.3	-6.1
· 자동차구입	90	27.6	127	68	21.7	30.9	12.7	-24.8	-26.7
· 운송기구유지및수리	28	8.4	31	30	9.8	-11.5	20.5	10.7	8.7
· 운송기구연료비	112	34.3	106	113	36.1	-13.7	0.7	0.7	0.8
· 육상운송	22	6.7	22	24	7.6	9.4	7.7	8.5	4.0
· 기타운송 ¹⁾	37	11.3	33	37	12.0	45.7	-0.2	0.9	-1.0

주: 1) 기타운송: 항공요금, 선박이용료 등 기타여행서비스

8) 통신(↓)

□ 통신 지출은 12만 5천원으로 전년동분기대비 3.6% 감소

- 통신장비(-15.4%), 통신서비스(-0.1%) 지출 모두 감소

(단위: 천원, %, 전년동분기대비)

	금액					증감률			
	'23.3/4	구성비	'24.2/4	'24.3/4	구성비	'23.3/4	'24.2/4	'24.3/4	실질
통 신	130	100.0	124	125	100.0	-1.1	1.7	-3.6	-3.9
· 통신장비	30	23.3	24	26	20.4	-4.1	7.9	-15.4	-15.8
· 통신서비스 ¹⁾	100	76.6	100	100	79.4	-0.0	0.3	-0.1	-0.3

주: 1) 통신서비스: 일반전화요금, 이동전화요금, 인터넷 이용료, 기타통신관련 비용(통신장비 수리비 등)

9) 오락·문화(↑)

□ 오락·문화 지출은 22만 6천원으로 전년동분기대비 6.9% 증가

- 국내·외 여행 등 단체여행비(26.5%), 운동 및 오락서비스(8.8%) 지출 증가

(단위: 천원, %, 전년동분기대비)

	금액					증감률			
	'23.3/4	구성비	'24.2/4	'24.3/4	구성비	'23.3/4	'24.2/4	'24.3/4	실질
오 락 · 문 화	211	100.0	210	226	100.0	16.7	4.8	6.9	5.4
· 영상음향기기	8	3.9	10	7	3.0	-1.1	68.4	-18.8	-17.2
· 정보처리장치	11	5.2	8	10	4.2	-16.5	-31.1	-12.5	-13.2
· 운동및오락서비스	35	16.6	34	38	16.9	2.9	3.5	8.8	7.0
· 문화서비스	45	21.4	47	44	19.5	0.6	0.1	-2.8	-4.3
· 단체여행비	57	27.1	54	72	32.1	150.5	15.8	26.5	25.9

10) 교육(↓)

□ 교육 지출은 25만 3천원으로 전년동분기대비 1.3% 감소

- 입시학원 등 학원·보습교육(1.8%) 지출은 증가했으나 고등교육비 등 정규교육(-8.8%) 지출은 감소

(단위: 천원, %, 전년동분기대비)

	금액					증감률			
	'23.3/4	구성비	'24.2/4	'24.3/4	구성비	'23.3/4	'24.2/4	'24.3/4	실질
교육	256	100.0	174	253	100.0	7.0	1.8	-1.3	-3.0
·정규교육	81	31.6	5	74	29.1	4.9	-8.3	-8.8	-8.9
·학원·보습교육	169	65.9	163	172	68.0	7.3	2.1	1.8	-0.4
·기타교육	6	2.5	6	7	2.9	28.9	1.7	13.3	11.0

11) 음식·숙박(↑)

□ 음식·숙박 지출은 46만 8천원으로 전년동분기대비 5.6% 증가

- 외식 등 식사비(5.1%), 숙박비(14.9%) 지출 모두 증가

(단위: 천원, %, 전년동분기대비)

	금액					증감률			
	'23.3/4	구성비	'24.2/4	'24.3/4	구성비	'23.3/4	'24.2/4	'24.3/4	실질
음식·숙박	443	100.0	442	468	100.0	2.1	3.7	5.6	2.8
·식사비 ¹⁾	419	94.6	425	440	94.1	3.1	4.0	5.1	2.3
·숙박비	24	5.4	16	27	5.9	-13.6	-1.7	14.9	11.8

주: 1) 식사비는 외식비를 의미(음식점의 배달음식 포함)

12) 기타상품·서비스(↑)

□ 기타상품·서비스 지출은 23만 2천원으로 전년동분기대비 9.0% 증가

- 혼례 및 장례례비 등 기타서비스(28.5%), 보험(6.9%), 이미용서비스(13.1%), 위생 및 이미용용품(6.5%) 지출 증가

(단위: 천원, %, 전년동분기대비)

	금액					증감률			
	'23.3/4	구성비	'24.2/4	'24.3/4	구성비	'23.3/4	'24.2/4	'24.3/4	실질
기타상품·서비스	213	100.0	221	232	100.0	0.8	-0.4	9.0	5.1
·이미용서비스	31	14.6	35	35	15.2	6.1	7.2	13.1	10.2
·위생및이미용용품	42	19.9	44	45	19.4	1.9	3.4	6.5	5.4
·기타개인용품 ¹⁾	15	7.0	16	16	6.8	-10.3	-5.1	4.8	2.8
·보험	85	40.0	91	91	39.3	-6.6	6.2	6.9	-3.7
·기타서비스 ²⁾	24	11.3	22	31	13.3	34.7	-25.2	28.5	20.3

주: 1) 기타개인용품: 가방, 우산, 종교용품 등 구입 및 관련 서비스 비용

2) 기타서비스: 혼례 및 장례례비, 부동산·일반·법무행정 수수료 등

3. 비소비지출 동향

- 2024년 3/4분기 가구당 월평균 비소비지출은 106만 8천 원으로 전년동분기대비 0.5% 증가
- 경상조세(5.9%), 비영리단체로 이전(11.0%), 연금기여금(2.4%) 지출은 증가했으나, 이자비용(-9.9%), 가구간이전지출(-2.1%)은 감소

<표 3> 가구당 월평균 비소비지출

(단위: 천원, %, 전년동분기대비)

	금액				증감률		
	'23.3/4	'24.2/4	'24.3/4	구성비	'23.3/4	'24.2/4	'24.3/4
비 소비 지 출	1,062	997	1,068	100.0	4.3	3.7	0.5
경 상 조 세	269	198	285	26.7	1.2	12.6	5.9
비 경 상 조 세 *	20	28	12	1.1	-6.9	10.5	-40.7
연 금 기 여 금	144	146	147	13.8	2.2	4.3	2.4
사 회 보 험 료	180	181	182	17.0	5.5	0.5	1.3
이 자 비 용	129	125	116	10.9	24.2	-4.8	-9.9
가 구 간 이 전 지 출	235	223	230	21.6	1.8	0.9	-2.1
비영리단체로 이전지출	86	97	95	8.9	0.7	9.2	11.0

주: '*' 표시는 상대표준오차(RSE)가 높아 이용 시 유의

4. 가계수지 동향

- 2024년 3/4분기 가구당 월평균 처분가능소득은 418만 8천 원으로 전년동분기대비 5.5% 증가
- 흑자액은 128만원으로 전년동분기대비 10.2% 증가
- 흑자율은 30.6%로 전년동분기대비 1.3%p 상승
- 평균소비성향은 69.4%로 전년동분기대비 1.3%p 하락

<표 4> 가구당 월평균 흑자액 및 평균소비성향

(단위: 천원, %, 전년동분기대비)

	금액			증감(률)		
	'23.3/4	'24.2/4	'24.3/4	'23.3/4	'24.2/4	'24.3/4
처 분 가 능 소 득 ¹⁾	3,970	3,964	4,188	3.1	3.5	5.5
흑 자 액 ²⁾	1,162	1,151	1,280	1.2	0.9	10.2
흑 자 율 (%) ³⁾	29.3	29.0	30.6	-0.5p	-0.7p	1.3p
평 균 소 비 성 향 (%) ⁴⁾	70.7	71.0	69.4	0.5p	0.7p	-1.3p

주: 1) 처분가능소득 = 소득-비소비지출

2) 흑자액 = 처분가능소득-소비지출

3) 흑자율 = (흑자액/처분가능소득)×100

4) 평균소비성향 = (소비지출/처분가능소득)×100

5. 소득 5분위별 가계수지

- 2024년 3/4분기 소득 1분위 가구의 월평균 소득은 118만 2천원으로 전년동분기대비 5.4% 증가, 소득 5분위 가구의 월평균 소득은 1,154만 3천원으로 6.5% 증가
- 1분위 가구의 처분가능소득은 96만 2천원으로 전년동분기대비 6.1% 증가
 - 평균소비성향은 134.7%로 전년동분기대비 1.6%p 하락
- 5분위 가구의 처분가능소득은 898만 1천원으로 전년동분기대비 8.0% 증가
 - 평균소비성향은 56.2%로 전년동분기대비 3.0%p 하락

<표 5> 소득 5분위별 가계수지(2024. 3/4)

(단위: 천원, %, 전년동분기대비)

	1분위		2분위		3분위		4분위		5분위	
	증감률	증감률	증감률	증감률	증감률	증감률	증감률	증감률	증감률	
가 구 원 수 (명)	1.37	-	1.64	-	2.22	-	2.80	-	3.20	-
가 구 주 연 령 (세)	61.7	-	53.1	-	50.6	-	49.3	-	50.5	-
소 득	1,182	5.4	2,823	3.5	4,362	3.4	6,360	1.8	11,543	6.5
경 상 소 득	1,171	5.1	2,796	3.4	4,323	3.0	6,293	1.8	11,180	4.9
근 로 소 득	254	-3.4	1,494	0.7	2,706	6.7	4,160	-0.7	8,024	5.0
사 업 소 득	121	-8.6	513	10.0	755	-11.0	1,311	4.1	2,234	1.0
재 산 소 득 *	13	31.4	27	37.1	66	115.0	47	54.2	115	34.2
이 전 소 득	782	10.4	762	3.8	795	1.6	776	10.6	806	12.6
공 적 이 전	571	11.5	547	4.6	575	4.3	508	7.5	448	1.7
사 적 이 전	211	7.4	215	1.8	221	-4.6	268	17.0	358	30.0
비 경 상 소 득	12	41.0	27	14.7	39	79.8	67	-1.7	364	93.0
가 계 지 출	1,516	4.4	2,309	-2.9	3,526	5.4	4,913	3.8	7,608	2.2
소 비 지 출	1,296	4.8	1,852	-3.0	2,689	5.5	3,653	6.6	5,045	2.5
비 소 비 지 출	220	2.3	457	-2.5	838	5.1	1,260	-3.5	2,563	1.5
처 분 가 능 소 득 ¹⁾	962	6.1	2,367	4.8	3,524	2.9	5,100	3.2	8,981	8.0
흑 자 액 ²⁾	-334	-1.3	515	47.3	835	-4.6	1,447	-4.6	3,936	15.8
흑 자 율 (%) ³⁾	-34.7	1.6p	21.8	6.3p	23.7	-1.9p	28.4	-2.3p	43.8	3.0p
평 균 소 비 성 향 (%) ⁴⁾	134.7	-1.6p	78.2	-6.3p	76.3	1.9p	71.6	2.3p	56.2	-3.0p

주: 1) 처분가능소득 = 소득-비소비지출 2) 흑자액 = 처분가능소득-소비지출

3) 흑자율 = (흑자액/처분가능소득)×100 4) 평균소비성향 = (소비지출/처분가능소득)×100

'*' 표시는 상대표준오차(RSE)가 높아 이용 시 유의

□ 2024년 3/4분기 소득 1분위 가구의 월평균 소비지출은 129만 6천원으로 전년동분기대비 4.8% 증가, 소득 5분위 가구의 월평균 소비지출은 504만 5천원으로 2.5% 증가

- 1분위 가구의 소비지출 비중은 식료품·비주류음료(22.6%), 주거·수도·광열(18.1%), 음식·숙박(13.4%) 순이고,
- 5분위 가구의 소비지출 비중은 음식·숙박(16.2%), 식료품·비주류음료(12.4%), 교육(11.9%) 순임

<표 6> 소득 5분위별 소비지출(2024. 3/4)

(단위: 천원, %, 전년동분기대비)

	1분위		2분위		3분위		4분위		5분위	
	증감률		증감률		증감률		증감률		증감률	
가 구 원 수 (명)	1.37	-	1.64	-	2.22	-	2.80	-	3.20	-
가 구 주 연 령 (세)	61.7	-	53.1	-	50.6	-	49.3	-	50.5	-
소 비 지 출	1,296	4.8	1,852	-3.0	2,689	5.5	3,653	6.6	5,045	2.5
식료품·비주류음료	293	2.8	325	-2.9	411	-1.8	515	3.5	626	0.9
주 류 · 담 배	29	15.5	35	1.1	43	-0.8	43	-10.3	51	-8.9
의 류 · 신 발	38	-13.1	65	-1.4	109	3.6	144	1.2	216	-3.7
주 거 · 수 도 · 광 열	235	8.5	289	4.4	334	16.7	357	13.5	417	17.4
가 정 용 품 · 가 사 서 비 스	49	-1.5	75	7.0	126	19.9	149	-6.0	241	11.7
보 건	151	-3.1	185	-3.4	227	12.0	286	7.2	397	17.3
교 통	91	18.5	168	-25.0	272	3.1	493	12.0	536	-14.4
통 신	52	-4.0	90	-3.8	127	-6.2	168	1.5	189	-5.9
오 락 · 문 화	77	10.9	123	11.2	193	5.1	243	3.3	492	7.9
교 육	26	-7.0	63	-11.5	194	15.7	379	11.6	602	-10.7
음 식 · 숙 박	173	9.5	298	-1.2	456	8.2	593	3.8	818	7.4
기 타 상 품 · 서 비 스	83	10.1	136	0.9	196	-8.2	283	15.0	460	17.2

<그림 3> 소득 5분위별 소비지출 구성비(2024. 3/4)



* 기타: 주류·담배, 가정용품·가사서비스, 기타상품·서비스 포함

1. 전국가구(명목)

1.1. 전국가구 가계수지 추이	13
1.2. 전국가구 가계수지 증감률 추이	16
1.3. 전국가구 가계수지 구성비 추이	18
1.4. 전국가구 소비지출 구성비 추이	20
1.5. 전국가구 소득 5분위별 가계수지	21
1.6. 전국가구 소득 5분위별 소득점유율 및 경계값 추이	22
1.7. 전국가구 소득 5분위별 적자가구 비율 추이	23
1.8. 전국가구 가구원수별 가계수지	24
1.9. 전국가구 가계수지 중앙값 추이	25
1.10. 전국가구 가구특성	26

2. 전국가구(실질)

2.1. 전국가구 실질 가계수지 증감률 추이	28
--------------------------------	----

3. 전국가구(2인이상 비농림어가, 명목)

3.1. 전국가구 가계수지 추이	30
3.2. 전국가구 가계수지 증감률 추이	32

4. 도시근로자가구(명목)

4.1. 도시근로자가구 가계수지 추이	34
4.2. 도시근로자가구 가계수지 증감률 추이	36
4.3. 도시근로자가구 가구원수별 가계수지	38

1.1. 전국가구 가계수지 추이(요약)

(단위: 천원, %, %p, 전년동분기대비)

구분		소득 (A)	가계지출			처분 가능소득 (D=A-C)	증감률	흑자액 (E=D-B)	증감률	흑자율 (E/D × 100)	증감	평균 소비성향 (B/D× 100)	
			소비지출 (B)	비소비 지출(C)									
2014	1/4	3,771	3,015	2,284	730	3,040	3.3	756	7.3	24.9	0.2	75.1	-0.2
	2/4	3,560	2,814	2,147	666	2,894	1.0	747	2.2	25.8	-0.4	74.2	0.4
	3/4	3,770	2,951	2,225	726	3,044	1.8	819	1.6	26.9	-0.6	73.1	0.6
	4/4	3,667	2,827	2,168	659	3,007	1.9	839	8.3	27.9	1.3	72.1	-1.3
2015	1/4	3,828	2,995	2,266	729	3,099	1.9	833	11.6	26.9	2.0	73.1	-2.0
	2/4	3,627	2,796	2,125	671	2,956	2.2	831	9.6	28.1	2.3	71.9	-2.3
	3/4	3,762	2,907	2,194	714	3,049	0.1	855	4.7	28.0	1.1	72.0	-1.1
	4/4	3,669	2,848	2,187	661	3,008	0.0	821	-1.9	27.3	-0.6	72.7	0.6
2016	1/4	3,825	2,977	2,251	726	3,099	0.0	848	1.9	27.4	0.5	72.6	-0.5
	2/4	3,636	2,796	2,123	673	2,963	0.2	840	3.6	28.4	0.2	71.6	-0.2
	3/4	3,751	2,899	2,181	717	3,034	-0.5	852	0.8	28.1	0.0	71.9	0.0
	4/4	3,635	2,761	2,105	655	2,980	-0.9	875	9.7	29.4	2.1	70.6	-2.1
2017	1/4	3,813	-	-	701	3,112	0.4	-	-	-	-	-	-
	2/4	3,617	-	-	677	2,941	-0.8	-	-	-	-	-	-
	3/4	3,766	-	-	724	3,041	0.3	-	-	-	-	-	-
	4/4	3,698	-	-	727	2,972	-0.3	-	-	-	-	-	-
2018	1/4	3,888	-	-	817	3,071	-1.3	-	-	-	-	-	-
	2/4	3,716	-	-	776	2,940	0.0	-	-	-	-	-	-
	3/4	3,898	-	-	878	3,020	-0.7	-	-	-	-	-	-
	4/4	3,780	-	-	790	2,991	0.6	-	-	-	-	-	-
2019 ^a	1/4	3,950	-	-	898	3,052	-0.6	-	-	-	-	-	-
	2/4	3,857	-	-	846	3,011	2.4	-	-	-	-	-	-
	3/4	4,009	-	-	948	3,062	1.4	-	-	-	-	-	-
	4/4	3,926	-	-	866	3,060	2.3	-	-	-	-	-	-
2019 ^b	1/4	4,272	3,459	2,545	914	3,358	-	813	-	24.2	-	75.8	-
	2/4	4,169	3,191	2,357	834	3,335	-	977	-	29.3	-	70.7	-
	3/4	4,302	3,387	2,468	919	3,383	-	915	-	27.1	-	72.9	-
	4/4	4,285	3,288	2,465	823	3,462	-	997	-	28.8	-	71.2	-
2020	1/4	4,366	3,264	2,380	885	3,482	3.7	1,102	35.5	31.7	7.4	68.3	-7.4
	2/4	4,315	3,181	2,385	796	3,519	5.5	1,134	16.0	32.2	2.9	67.8	-2.9
	3/4	4,377	3,284	2,426	858	3,519	4.0	1,093	19.4	31.1	4.0	68.9	-4.0
	4/4	4,362	3,227	2,408	820	3,542	2.3	1,134	13.7	32.0	3.2	68.0	-3.2
2021	1/4	4,384	3,292	2,419	873	3,511	0.8	1,092	-0.9	31.1	-0.5	68.9	0.5
	2/4	4,287	3,308	2,475	833	3,454	-1.9	979	-13.7	28.3	-3.9	71.7	3.9
	3/4	4,729	3,500	2,544	956	3,773	7.2	1,229	12.4	32.6	1.5	67.4	-1.5
	4/4	4,642	3,406	2,547	859	3,783	6.8	1,236	9.0	32.7	0.7	67.3	-0.7
2022	1/4	4,825	3,496	2,531	965	3,860	10.0	1,329	21.7	34.4	3.3	65.6	-3.3
	2/4	4,831	3,508	2,619	888	3,943	14.2	1,323	35.2	33.6	5.2	66.4	-5.2
	3/4	4,869	3,721	2,702	1,018	3,850	2.0	1,148	-6.6	29.8	-2.8	70.2	2.8
	4/4	4,834	3,625	2,697	928	3,905	3.2	1,209	-2.3	30.9	-1.7	69.1	1.7
2023	1/4	5,054	3,885	2,822	1,063	3,991	3.4	1,169	-12.1	29.3	-5.1	70.7	5.1
	2/4	4,793	3,652	2,691	962	3,831	-2.8	1,141	-13.8	29.8	-3.8	70.2	3.8
	3/4	5,033	3,871	2,808	1,062	3,970	3.1	1,162	1.2	29.3	-0.5	70.7	0.5
	4/4	5,024	3,813	2,833	980	4,044	3.5	1,210	0.1	29.9	-1.0	70.1	1.0
2024	1/4	5,122	3,984	2,908	1,076	4,046	1.4	1,138	-2.6	28.1	-1.2	71.9	1.2
	2/4	4,961	3,811	2,813	997	3,964	3.5	1,151	0.9	29.0	-0.7	71.0	0.7
	3/4	5,255	3,975	2,907	1,068	4,188	5.5	1,280	10.2	30.6	1.3	69.4	-1.3

주 1) 2019^a: 가계동향조사(소득부문), 2019^b: 가계동향조사(통합)

2) 2019년 개편 이전 시계열은 비농림어가 대상

3) 2017~2018년 가계동향조사(지출부문)는 연간 단위로 조사

1.1. 전국가구 가계수지 추이

-계속-
(단위: 천원)

구분		소득						비경상 소득	가계지출	소비 지출	식료품 비주류 음료
		경상 소득	근로소득	사업소득	재산소득	이전소득					
2014	1/4	3,771	3,596	2,417	727	19	432	175	3,015	2,284	302
	2/4	3,560	3,442	2,299	743	18	383	118	2,814	2,147	294
	3/4	3,770	3,638	2,473	740	17	408	132	2,951	2,225	326
	4/4	3,667	3,549	2,405	723	19	401	118	2,827	2,168	312
2015	1/4	3,828	3,656	2,480	689	21	465	172	2,995	2,266	303
	2/4	3,627	3,487	2,316	720	15	436	140	2,796	2,125	295
	3/4	3,762	3,640	2,445	722	18	455	123	2,907	2,194	330
	4/4	3,669	3,545	2,390	716	16	422	124	2,848	2,187	298
2016	1/4	3,825	3,645	2,460	702	18	466	180	2,977	2,251	300
	2/4	3,636	3,525	2,352	708	15	450	111	2,796	2,123	282
	3/4	3,751	3,651	2,475	715	14	447	99	2,899	2,181	317
	4/4	3,635	3,555	2,384	720	18	434	80	2,761	2,105	305
2017	1/4	3,813	3,638	2,432	700	19	487	175	-	-	-
	2/4	3,617	3,507	2,322	727	16	442	110	-	-	-
	3/4	3,766	3,686	2,471	750	16	447	80	-	-	-
	4/4	3,698	3,617	2,368	768	18	463	82	-	-	-
2018	1/4	3,888	3,850	2,546	726	19	559	39	-	-	-
	2/4	3,716	3,687	2,436	734	20	498	28	-	-	-
	3/4	3,898	3,859	2,578	731	17	534	39	-	-	-
	4/4	3,780	3,747	2,498	729	17	502	33	-	-	-
2019 ^a	1/4	3,950	3,926	2,577	708	14	627	25	-	-	-
	2/4	3,857	3,837	2,537	726	20	554	20	-	-	-
	3/4	4,009	3,991	2,692	704	17	579	18	-	-	-
	4/4	3,926	3,906	2,641	721	18	526	20	-	-	-
2019 ^b	1/4	4,272	4,188	2,767	774	34	612	84	3,459	2,545	331
	2/4	4,169	4,111	2,716	833	45	517	58	3,191	2,357	309
	3/4	4,302	4,247	2,791	853	28	576	55	3,387	2,468	348
	4/4	4,285	4,215	2,726	975	25	488	70	3,288	2,465	343
2020	1/4	4,366	4,253	2,816	779	38	620	113	3,264	2,380	358
	2/4	4,315	4,244	2,576	778	27	863	71	3,181	2,385	364
	3/4	4,377	4,308	2,781	853	31	642	70	3,284	2,426	407
	4/4	4,362	4,280	2,738	937	25	580	81	3,227	2,408	394
2021	1/4	4,384	4,300	2,778	767	33	723	83	3,292	2,419	384
	2/4	4,287	4,208	2,743	806	42	617	79	3,308	2,475	371
	3/4	4,729	4,666	2,954	885	24	804	63	3,500	2,544	430
	4/4	4,642	4,539	2,893	1,018	26	602	103	3,406	2,547	404
2022	1/4	4,825	4,737	3,062	862	32	780	88	3,496	2,531	388
	2/4	4,831	4,739	2,887	927	33	893	92	3,508	2,619	365
	3/4	4,869	4,788	3,114	991	30	652	81	3,721	2,702	407
	4/4	4,834	4,738	3,121	1,018	29	570	95	3,625	2,697	399
2023	1/4	5,054	4,941	3,326	804	38	773	113	3,885	2,822	377
	2/4	4,793	4,713	3,028	927	40	718	80	3,652	2,691	372
	3/4	5,033	4,971	3,223	984	35	729	62	3,871	2,808	431
	4/4	5,024	4,925	3,167	1,035	52	671	99	3,813	2,833	409
2024	1/4	5,122	5,041	3,291	875	57	818	81	3,984	2,908	404
	2/4	4,961	4,873	3,146	940	52	735	88	3,811	2,813	387
	3/4	5,255	5,154	3,329	987	54	784	102	3,975	2,907	434

주1) 2019^a: 가계동향조사(소득부문), 2019^b: 가계동향조사(통합)

2) 2019년 개편 이전 시계열은 비농림어가 대상

3) 2017~2018년 가계동향조사(지출부문)는 연간 단위로 조사

1.1. 전국가구 가계수지 추이

(단위: 천원)

주류 담배	의류 신발	주거 수도 광열	가정용품 가사 서비스	보건	교통	통신	오락 문화	교육	음식 숙박	기타상품 서비스	비소비 지출
24	139	302	84	155	278	135	131	276	270	190	730
25	150	246	92	150	275	122	129	185	291	189	666
27	117	214	90	150	301	127	130	260	305	178	726
25	173	243	94	147	275	125	116	178	289	191	659
26	130	311	80	159	270	122	129	266	277	193	729
29	142	259	91	149	265	123	121	178	287	186	671
32	113	227	88	158	257	121	137	255	303	172	714
30	163	240	97	154	292	127	126	180	287	193	661
31	129	301	86	158	265	120	132	258	279	192	726
30	141	256	90	154	267	121	127	173	295	187	673
32	112	229	103	150	246	118	139	250	304	182	717
29	153	239	91	167	240	119	120	174	284	184	655
-	-	-	-	-	-	-	-	-	-	-	701
-	-	-	-	-	-	-	-	-	-	-	677
-	-	-	-	-	-	-	-	-	-	-	724
-	-	-	-	-	-	-	-	-	-	-	727
-	-	-	-	-	-	-	-	-	-	-	817
-	-	-	-	-	-	-	-	-	-	-	776
-	-	-	-	-	-	-	-	-	-	-	878
-	-	-	-	-	-	-	-	-	-	-	790
-	-	-	-	-	-	-	-	-	-	-	898
-	-	-	-	-	-	-	-	-	-	-	846
-	-	-	-	-	-	-	-	-	-	-	948
-	-	-	-	-	-	-	-	-	-	-	866
36	135	321	118	207	285	117	195	258	335	205	914
36	144	265	119	198	266	122	179	165	343	211	834
37	111	251	110	196	308	124	185	243	354	200	919
34	163	273	116	208	323	128	163	153	350	209	823
34	97	318	104	225	279	118	152	188	300	207	885
39	135	284	143	212	297	117	141	114	332	207	796
40	96	263	131	216	271	124	136	207	335	199	858
36	144	279	128	229	306	120	130	127	309	204	820
36	107	340	119	215	271	120	137	202	292	195	873
40	129	306	133	234	296	119	147	150	343	207	833
42	106	269	140	223	287	128	142	221	353	202	956
38	161	279	129	233	296	128	144	154	362	219	859
36	113	348	106	231	278	122	144	230	333	203	965
38	145	296	120	240	331	123	176	166	402	216	888
42	122	269	128	227	312	131	181	239	434	211	1,018
39	164	296	114	231	345	135	173	176	415	210	928
37	125	388	111	249	339	130	194	239	404	230	1,063
38	142	318	117	224	337	122	201	171	426	222	962
41	116	290	120	231	326	130	211	256	443	213	1,062
38	171	324	128	253	356	129	194	177	433	223	980
37	127	390	118	254	335	129	213	244	427	229	1,076
37	151	340	127	239	361	124	210	174	442	221	997
40	114	327	128	249	312	125	226	253	468	232	1,068

1.2. 전국가구 가계수지 증감률 추이

(단위: %, 전년동분기대비)

구분		소득	경상소득					비경상소득	가계지출	소비지출	식료품비주류음료
			경상소득	근로소득	사업소득	재산소득	이전소득				
2014	1/4	3.4	2.8	3.1	1.0	-14.4	5.1	17.6	3.2	3.0	1.5
	2/4	1.1	1.3	2.1	-0.4	-17.3	1.3	-4.8	1.6	1.5	1.4
	3/4	2.0	2.1	1.9	1.3	-10.2	5.4	0.0	2.7	2.6	-1.6
	4/4	1.6	1.6	2.4	-3.3	-10.6	6.7	2.4	0.2	0.1	-1.1
2015	1/4	1.5	1.7	2.6	-5.1	8.8	7.7	-2.0	-0.7	-0.8	0.6
	2/4	1.9	1.3	0.7	-3.1	-15.4	13.9	18.5	-0.6	-1.0	0.2
	3/4	-0.2	0.0	-1.1	-2.4	3.8	11.6	-7.3	-1.5	-1.4	1.4
	4/4	0.1	-0.1	-0.6	-0.9	-16.8	5.1	5.3	0.7	0.9	-4.5
2016	1/4	-0.1	-0.3	-0.8	1.8	-17.0	0.1	4.7	-0.6	-0.7	-1.2
	2/4	0.3	1.1	1.6	-1.6	1.7	3.1	-20.6	0.0	-0.1	-4.5
	3/4	-0.3	0.3	1.2	-1.0	-21.0	-1.7	-18.9	-0.3	-0.6	-4.1
	4/4	-0.9	0.3	-0.3	0.5	10.4	2.8	-35.5	-3.1	-3.7	2.2
2017	1/4	-0.3	-0.2	-1.1	-0.2	6.2	4.7	-2.6	-	-	-
	2/4	-0.5	-0.5	-1.3	2.7	7.1	-1.8	-0.9	-	-	-
	3/4	0.4	0.9	-0.1	4.9	17.1	0.1	-19.4	-	-	-
	4/4	1.7	1.7	-0.7	6.7	-0.6	6.8	2.2	-	-	-
2018	1/4	2.0	5.8	4.7	3.7	2.1	14.6	-78.0	-	-	-
	2/4	2.7	5.1	4.9	1.0	21.7	12.7	-74.1	-	-	-
	3/4	3.5	4.7	4.3	-2.6	4.2	19.2	-51.1	-	-	-
	4/4	2.2	3.6	5.5	-5.0	-2.2	8.3	-59.4	-	-	-
2019 ^a	1/4	1.6	2.0	1.2	-2.5	-25.1	12.2	-36.0	-	-	-
	2/4	3.8	4.1	4.2	-1.1	0.8	11.3	-30.2	-	-	-
	3/4	2.8	3.4	4.4	-3.7	-1.0	8.5	-53.9	-	-	-
	4/4	3.9	4.2	5.7	-1.2	3.1	4.8	-39.4	-	-	-
2019 ^b	1/4	-	-	-	-	-	-	-	-	-	-
	2/4	-	-	-	-	-	-	-	-	-	-
	3/4	-	-	-	-	-	-	-	-	-	-
	4/4	-	-	-	-	-	-	-	-	-	-
2020	1/4	2.2	1.6	1.8	0.7	11.5	1.3	33.9	-5.6	-6.5	8.2
	2/4	3.5	3.2	-5.1	-6.6	-41.4	66.9	23.6	-0.3	1.2	17.8
	3/4	1.8	1.4	-0.3	0.1	12.7	11.3	27.8	-3.0	-1.7	16.9
	4/4	1.8	1.5	0.4	-3.9	-0.9	18.7	16.3	-1.8	-2.3	15.1
2021	1/4	0.4	1.1	-1.3	-1.6	-14.4	16.5	-26.2	0.8	1.6	7.3
	2/4	-0.7	-0.9	6.5	3.6	59.7	-28.6	11.1	4.0	3.8	2.0
	3/4	8.0	8.3	6.2	3.7	-23.9	25.3	-10.0	6.6	4.9	5.7
	4/4	6.4	6.1	5.6	8.6	3.9	3.9	26.5	5.5	5.8	2.3
2022	1/4	10.1	10.1	10.2	12.4	-2.0	7.9	6.0	6.2	4.7	0.9
	2/4	12.7	12.6	5.3	14.9	-22.9	44.9	16.1	6.0	5.8	-1.8
	3/4	3.0	2.6	5.4	12.0	28.7	-18.8	28.4	6.3	6.2	-5.4
	4/4	4.1	4.4	7.9	0.0	11.6	-5.3	-7.4	6.4	5.9	-1.1
2023	1/4	4.7	4.3	8.6	-6.8	18.2	-0.9	27.8	11.1	11.5	-2.9
	2/4	-0.8	-0.6	4.9	0.1	21.8	-19.6	-12.5	4.1	2.7	2.1
	3/4	3.4	3.8	3.5	-0.8	16.5	11.7	-23.0	4.0	3.9	6.0
	4/4	3.9	3.9	1.5	1.6	80.3	17.7	3.9	5.2	5.1	2.4
2024	1/4	1.4	2.0	-1.1	8.9	50.0	5.8	-28.2	2.5	3.0	7.2
	2/4	3.5	3.4	3.9	1.4	29.5	2.4	9.7	4.3	4.6	4.0
	3/4	4.4	3.7	3.3	0.3	51.8	7.7	63.9	2.7	3.5	0.6

주1) 2019^a: 가계동향조사(소득부문), 2019^b: 가계동향조사(통합)

2) 2019년 개편 이전 시계열은 비농림어가 대상

3) 2017~2018년 가계동향조사(지출부문)는 연간 단위로 조사

1.2. 전국가구 가계수지 증감률 추이

(단위: %, 전년동분기대비)

주류 담배	의류 신발	주거 수도 광열	가정용품 가사 서비스	보건	교통	통신	오락 문화	교육	음식 숙박	기타상품 서비스	비소비 지출
-1.7	-2.5	-1.2	8.4	0.1	10.5	4.0	5.2	1.0	4.0	7.1	3.9
-2.6	0.9	0.0	7.2	4.9	0.1	-7.0	2.9	-1.4	3.3	6.7	1.8
-1.8	1.9	0.1	-0.1	5.4	13.9	-3.0	4.8	-2.6	4.3	5.4	2.9
-0.4	-3.3	1.1	4.9	-3.0	2.1	-5.6	2.1	-2.5	3.0	3.0	0.3
5.6	-6.8	2.9	-5.1	2.7	-2.7	-9.6	-1.3	-3.5	2.6	1.9	-0.2
16.3	-5.1	5.5	-0.9	-0.6	-3.7	1.3	-6.3	-3.7	-1.2	-1.8	0.6
20.7	-3.4	5.9	-2.7	5.5	-14.7	-4.8	5.8	-1.9	-0.8	-3.2	-1.7
22.9	-5.5	-1.3	2.9	4.6	6.4	1.0	8.6	0.7	-0.5	0.9	0.3
20.0	-1.1	-3.2	8.1	-0.6	-1.8	-1.6	1.9	-2.9	0.9	-0.6	-0.4
6.0	-1.2	-1.2	-2.0	3.5	0.8	-1.7	5.3	-2.8	2.7	0.8	0.3
-1.1	-0.6	0.9	17.3	-5.1	-4.2	-2.5	1.3	-2.2	0.3	5.8	0.5
-3.7	-6.0	-0.5	-6.2	8.5	-17.9	-6.2	-4.6	-3.1	-1.1	-4.5	-0.9
-	-	-	-	-	-	-	-	-	-	-	-3.5
-	-	-	-	-	-	-	-	-	-	-	0.5
-	-	-	-	-	-	-	-	-	-	-	1.0
-	-	-	-	-	-	-	-	-	-	-	10.9
-	-	-	-	-	-	-	-	-	-	-	16.6
-	-	-	-	-	-	-	-	-	-	-	14.7
-	-	-	-	-	-	-	-	-	-	-	21.2
-	-	-	-	-	-	-	-	-	-	-	8.7
-	-	-	-	-	-	-	-	-	-	-	9.9
-	-	-	-	-	-	-	-	-	-	-	9.1
-	-	-	-	-	-	-	-	-	-	-	7.9
-	-	-	-	-	-	-	-	-	-	-	9.6
-	-	-	-	-	-	-	-	-	-	-	-
-	-	-	-	-	-	-	-	-	-	-	-
-	-	-	-	-	-	-	-	-	-	-	-
-	-	-	-	-	-	-	-	-	-	-	-
-5.6	-27.6	-1.1	-12.0	8.6	-2.3	1.0	-22.4	-27.4	-10.6	1.0	-3.2
9.4	-6.8	7.0	20.4	7.0	11.8	-4.2	-20.9	-30.8	-3.2	-2.1	-4.5
7.7	-13.5	4.9	19.3	10.5	-11.9	-0.4	-26.2	-15.0	-5.3	-0.7	-6.6
7.8	-11.9	2.3	10.1	9.9	-5.4	-6.5	-20.8	-16.8	-11.5	-2.3	-0.4
6.0	9.3	6.8	14.1	-4.5	-2.9	1.5	-9.4	8.0	-2.4	-5.6	-1.3
1.6	-4.2	7.8	-7.0	10.6	-0.4	1.5	4.1	31.1	3.3	0.2	4.6
5.3	10.0	2.5	7.2	3.2	5.8	3.0	3.7	6.9	5.2	1.9	11.4
3.7	12.2	-0.2	1.1	1.8	-3.2	7.1	11.0	20.6	17.0	7.0	4.8
-0.6	5.7	2.3	-10.4	7.5	2.8	1.3	4.7	13.5	13.9	4.0	10.5
-3.0	12.5	-3.3	-9.4	2.5	11.8	3.6	19.8	11.1	17.0	4.4	6.6
-0.8	15.3	-0.3	-9.1	1.9	8.6	2.8	27.9	8.2	22.9	4.2	6.6
4.2	1.6	6.0	-11.5	-0.8	16.4	5.0	20.0	14.3	14.6	-3.7	8.1
1.7	11.4	11.5	4.9	7.7	21.6	7.1	34.9	3.8	21.1	13.6	10.2
-0.7	-1.8	7.4	-2.8	-6.5	1.9	-1.0	14.0	2.5	6.0	2.7	8.3
-1.6	-4.7	7.9	-6.2	1.7	4.7	-1.1	16.7	7.0	2.1	0.8	4.3
-2.8	4.2	9.5	11.4	9.2	3.4	-4.3	12.3	0.5	4.3	6.0	5.6
-0.1	1.3	0.7	6.1	2.1	-1.0	-0.7	9.7	2.3	5.8	-0.6	1.2
-2.5	6.0	7.1	8.7	6.5	6.9	1.7	4.8	1.8	3.7	-0.4	3.7
-2.9	-1.6	12.6	6.8	7.9	-4.3	-3.6	6.9	-1.3	5.6	9.0	0.5

1.3. 전국가구 가계수지 구성비 추이

(단위: %)

구분	소득	경상소득					비경상소득	가계지출	소비지출	식료품비주류음료	
		근로소득	사업소득	재산소득	이전소득	기타소득					
2014	1/4	100.0	95.4	64.1	19.3	0.5	11.5	4.6	100.0	75.8	10.0
	2/4	100.0	96.7	64.6	20.9	0.5	10.7	3.3	100.0	76.3	10.5
	3/4	100.0	96.5	65.6	19.6	0.5	10.8	3.5	100.0	75.4	11.0
	4/4	100.0	96.8	65.6	19.7	0.5	10.9	3.2	100.0	76.7	11.0
2015	1/4	100.0	95.5	64.8	18.0	0.6	12.2	4.5	100.0	75.7	10.1
	2/4	100.0	96.1	63.9	19.8	0.4	12.0	3.9	100.0	76.0	10.6
	3/4	100.0	96.7	65.0	19.2	0.5	12.1	3.3	100.0	75.5	11.4
	4/4	100.0	96.6	65.2	19.5	0.4	11.5	3.4	100.0	76.8	10.5
2016	1/4	100.0	95.3	64.3	18.3	0.5	12.2	4.7	100.0	75.6	10.1
	2/4	100.0	96.9	64.7	19.5	0.4	12.4	3.1	100.0	75.9	10.1
	3/4	100.0	97.4	66.0	19.1	0.4	11.9	2.6	100.0	75.3	10.9
	4/4	100.0	97.8	65.6	19.8	0.5	11.9	2.2	100.0	76.3	11.0
2017	1/4	100.0	95.4	63.8	18.4	0.5	12.8	4.6	-	-	-
	2/4	100.0	97.0	64.2	20.1	0.4	12.2	3.0	-	-	-
	3/4	100.0	97.9	65.6	19.9	0.4	11.9	2.1	-	-	-
	4/4	100.0	97.8	64.0	20.8	0.5	12.5	2.2	-	-	-
2018	1/4	100.0	99.0	65.5	18.7	0.5	14.4	1.0	-	-	-
	2/4	100.0	99.2	65.5	19.8	0.5	13.4	0.8	-	-	-
	3/4	100.0	99.0	66.1	18.8	0.4	13.7	1.0	-	-	-
	4/4	100.0	99.1	66.1	19.3	0.5	13.3	0.9	-	-	-
2019 ^a	1/4	100.0	99.4	65.2	17.9	0.4	15.9	0.6	-	-	-
	2/4	100.0	99.5	65.8	18.8	0.5	14.4	0.5	-	-	-
	3/4	100.0	99.5	67.1	17.6	0.4	14.4	0.5	-	-	-
	4/4	100.0	99.5	67.3	18.4	0.5	13.4	0.5	-	-	-
2019 ^b	1/4	100.0	98.0	64.8	18.1	0.8	14.3	2.0	100.0	73.6	9.6
	2/4	100.0	98.6	65.1	20.0	1.1	12.4	1.4	100.0	73.9	9.7
	3/4	100.0	98.7	64.9	19.8	0.6	13.4	1.3	100.0	72.9	10.3
	4/4	100.0	98.4	63.6	22.8	0.6	11.4	1.6	100.0	75.0	10.4
2020	1/4	100.0	97.4	64.5	17.9	0.9	14.2	2.6	100.0	72.9	11.0
	2/4	100.0	98.4	59.7	18.0	0.6	20.0	1.6	100.0	75.0	11.4
	3/4	100.0	98.4	63.5	19.5	0.7	14.7	1.6	100.0	73.9	12.4
	4/4	100.0	98.1	62.8	21.5	0.6	13.3	1.9	100.0	74.6	12.2
2021	1/4	100.0	98.1	63.4	17.5	0.7	16.5	1.9	100.0	73.5	11.7
	2/4	100.0	98.2	64.0	18.8	1.0	14.4	1.8	100.0	74.8	11.2
	3/4	100.0	98.7	62.5	18.7	0.5	17.0	1.3	100.0	72.7	12.3
	4/4	100.0	97.8	62.3	21.9	0.6	13.0	2.2	100.0	74.8	11.8
2022	1/4	100.0	98.2	63.5	17.9	0.7	16.2	1.8	100.0	72.4	11.1
	2/4	100.0	98.1	59.8	19.2	0.7	18.5	1.9	100.0	74.7	10.4
	3/4	100.0	98.3	64.0	20.4	0.6	13.4	1.7	100.0	72.6	10.9
	4/4	100.0	98.0	64.6	21.1	0.6	11.8	2.0	100.0	74.4	11.0
2023	1/4	100.0	97.8	65.8	15.9	0.7	15.3	2.2	100.0	72.6	9.7
	2/4	100.0	98.3	63.2	19.3	0.8	15.0	1.7	100.0	73.7	10.2
	3/4	100.0	98.8	64.0	19.5	0.7	14.5	1.2	100.0	72.6	11.1
	4/4	100.0	98.0	63.0	20.6	1.0	13.4	2.0	100.0	74.3	10.7
2024	1/4	100.0	98.4	64.3	17.1	1.1	16.0	1.6	100.0	73.0	10.1
	2/4	100.0	98.2	63.4	18.9	1.0	14.8	1.8	100.0	73.8	10.2
	3/4	100.0	98.1	63.3	18.8	1.0	14.9	1.9	100.0	73.1	10.9

주1) 2019^a: 가계동향조사(소득부문), 2019^b: 가계동향조사(통합)

2) 2019년 개편 이전 시계열은 비농림어가 대상

3) 2017~2018년 가계동향조사(지출부문)는 연간 단위로 조사

1.3. 전국가구 가계수지 구성비 추이

(단위: %)

주류 담배	의류 신발	주거 수도 광열	가정용품 가사 서비스	보건	교통	통신	오락 문화	교육	음식 숙박	기타상품 서비스	비소비 지출
0.8	4.6	10.0	2.8	5.1	9.2	4.5	4.3	9.2	9.0	6.3	24.2
0.9	5.3	8.7	3.3	5.3	9.8	4.3	4.6	6.6	10.3	6.7	23.7
0.9	4.0	7.3	3.1	5.1	10.2	4.3	4.4	8.8	10.3	6.0	24.6
0.9	6.1	8.6	3.3	5.2	9.7	4.4	4.1	6.3	10.2	6.8	23.3
0.9	4.3	10.4	2.7	5.3	9.0	4.1	4.3	8.9	9.2	6.5	24.3
1.0	5.1	9.3	3.3	5.3	9.5	4.4	4.3	6.4	10.3	6.6	24.0
1.1	3.9	7.8	3.0	5.4	8.8	4.2	4.7	8.8	10.4	5.9	24.5
1.1	5.7	8.4	3.4	5.4	10.3	4.4	4.4	6.3	10.1	6.8	23.2
1.0	4.3	10.1	2.9	5.3	8.9	4.0	4.4	8.7	9.4	6.5	24.4
1.1	5.0	9.2	3.2	5.5	9.6	4.3	4.6	6.2	10.5	6.7	24.1
1.1	3.9	7.9	3.5	5.2	8.5	4.1	4.8	8.6	10.5	6.3	24.7
1.1	5.6	8.7	3.3	6.0	8.7	4.3	4.3	6.3	10.3	6.7	23.7
-	-	-	-	-	-	-	-	-	-	-	-
-	-	-	-	-	-	-	-	-	-	-	-
-	-	-	-	-	-	-	-	-	-	-	-
-	-	-	-	-	-	-	-	-	-	-	-
-	-	-	-	-	-	-	-	-	-	-	-
-	-	-	-	-	-	-	-	-	-	-	-
-	-	-	-	-	-	-	-	-	-	-	-
-	-	-	-	-	-	-	-	-	-	-	-
-	-	-	-	-	-	-	-	-	-	-	-
-	-	-	-	-	-	-	-	-	-	-	-
1.1	3.9	9.3	3.4	6.0	8.2	3.4	5.6	7.5	9.7	5.9	26.4
1.1	4.5	8.3	3.7	6.2	8.3	3.8	5.6	5.2	10.8	6.6	26.1
1.1	3.3	7.4	3.2	5.8	9.1	3.7	5.5	7.2	10.5	5.9	27.1
1.0	5.0	8.3	3.5	6.3	9.8	3.9	5.0	4.7	10.6	6.4	25.0
1.1	3.0	9.7	3.2	6.9	8.5	3.6	4.6	5.7	9.2	6.3	27.1
1.2	4.2	8.9	4.5	6.7	9.3	3.7	4.4	3.6	10.4	6.5	25.0
1.2	2.9	8.0	4.0	6.6	8.3	3.8	4.2	6.3	10.2	6.0	26.1
1.1	4.5	8.7	4.0	7.1	9.5	3.7	4.0	3.9	9.6	6.3	25.4
1.1	3.2	10.3	3.6	6.5	8.2	3.6	4.2	6.2	8.9	5.9	26.5
1.2	3.9	9.2	4.0	7.1	8.9	3.6	4.4	4.5	10.4	6.3	25.2
1.2	3.0	7.7	4.0	6.4	8.2	3.7	4.0	6.3	10.1	5.8	27.3
1.1	4.7	8.2	3.8	6.8	8.7	3.8	4.2	4.5	10.6	6.4	25.2
1.0	3.2	9.9	3.0	6.6	8.0	3.5	4.1	6.6	9.5	5.8	27.6
1.1	4.1	8.4	3.4	6.8	9.4	3.5	5.0	4.7	11.5	6.2	25.3
1.1	3.3	7.2	3.4	6.1	8.4	3.5	4.9	6.4	11.7	5.7	27.4
1.1	4.5	8.2	3.2	6.4	9.5	3.7	4.8	4.8	11.4	5.8	25.6
0.9	3.2	10.0	2.9	6.4	8.7	3.4	5.0	6.1	10.4	5.9	27.4
1.0	3.9	8.7	3.2	6.1	9.2	3.3	5.5	4.7	11.7	6.1	26.3
1.1	3.0	7.5	3.1	6.0	8.4	3.4	5.5	6.6	11.4	5.5	27.4
1.0	4.5	8.5	3.3	6.6	9.3	3.4	5.1	4.6	11.3	5.8	25.7
0.9	3.2	9.8	3.0	6.4	8.4	3.2	5.3	6.1	10.7	5.8	27.0
1.0	4.0	8.9	3.3	6.3	9.5	3.3	5.5	4.6	11.6	5.8	26.2
1.0	2.9	8.2	3.2	6.3	7.9	3.2	5.7	6.4	11.8	5.8	26.9

1.4. 전국가구 소비지출 구성비 추이

(단위: %)

구분		소비 지출	식료품 비주류 음료	주류 담배	의류 신발	주거 수도 광열	가정용품 가사 서비스	보건	교통	통신	오락 문화	교육	음식 숙박	기타상품 서비스
2014	1/4	100.0	13.2	1.1	6.1	13.2	3.7	6.8	12.2	5.9	5.7	12.1	11.8	8.3
	2/4	100.0	13.7	1.1	7.0	11.4	4.3	7.0	12.8	5.7	6.0	8.6	13.5	8.8
	3/4	100.0	14.6	1.2	5.3	9.6	4.1	6.7	13.5	5.7	5.8	11.7	13.7	8.0
	4/4	100.0	14.4	1.1	8.0	11.2	4.3	6.8	12.7	5.8	5.3	8.2	13.3	8.8
2015	1/4	100.0	13.4	1.1	5.7	13.7	3.5	7.0	11.9	5.4	5.7	11.8	12.2	8.5
	2/4	100.0	13.9	1.3	6.7	12.2	4.3	7.0	12.5	5.8	5.7	8.4	13.5	8.7
	3/4	100.0	15.1	1.5	5.1	10.3	4.0	7.2	11.7	5.5	6.2	11.6	13.8	7.8
	4/4	100.0	13.6	1.4	7.5	11.0	4.4	7.0	13.4	5.8	5.8	8.2	13.1	8.8
2016	1/4	100.0	13.3	1.4	5.7	13.4	3.8	7.0	11.8	5.3	5.9	11.5	12.4	8.5
	2/4	100.0	13.3	1.4	6.6	12.1	4.2	7.2	12.6	5.7	6.0	8.1	13.9	8.8
	3/4	100.0	14.5	1.5	5.1	10.5	4.7	6.9	11.3	5.4	6.4	11.4	13.9	8.3
	4/4	100.0	14.5	1.4	7.3	11.4	4.3	7.9	11.4	5.6	5.7	8.3	13.5	8.7
2017	1/4	-	-	-	-	-	-	-	-	-	-	-	-	-
	2/4	-	-	-	-	-	-	-	-	-	-	-	-	-
	3/4	-	-	-	-	-	-	-	-	-	-	-	-	-
	4/4	-	-	-	-	-	-	-	-	-	-	-	-	-
2018	1/4	-	-	-	-	-	-	-	-	-	-	-	-	-
	2/4	-	-	-	-	-	-	-	-	-	-	-	-	-
	3/4	-	-	-	-	-	-	-	-	-	-	-	-	-
	4/4	-	-	-	-	-	-	-	-	-	-	-	-	-
2019 ^a	1/4	-	-	-	-	-	-	-	-	-	-	-	-	-
	2/4	-	-	-	-	-	-	-	-	-	-	-	-	-
	3/4	-	-	-	-	-	-	-	-	-	-	-	-	-
	4/4	-	-	-	-	-	-	-	-	-	-	-	-	-
2019 ^b	1/4	100.0	13.0	1.4	5.3	12.6	4.6	8.1	11.2	4.6	7.7	10.2	13.2	8.0
	2/4	100.0	13.1	1.5	6.1	11.2	5.0	8.4	11.3	5.2	7.6	7.0	14.6	9.0
	3/4	100.0	14.1	1.5	4.5	10.2	4.4	7.9	12.5	5.0	7.5	9.9	14.3	8.1
	4/4	100.0	13.9	1.4	6.6	11.1	4.7	8.5	13.1	5.2	6.6	6.2	14.2	8.5
2020	1/4	100.0	15.0	1.4	4.1	13.4	4.4	9.4	11.7	5.0	6.4	7.9	12.6	8.7
	2/4	100.0	15.3	1.6	5.6	11.9	6.0	8.9	12.5	4.9	5.9	4.8	13.9	8.7
	3/4	100.0	16.8	1.7	4.0	10.8	5.4	8.9	11.2	5.1	5.6	8.5	13.8	8.2
	4/4	100.0	16.4	1.5	6.0	11.6	5.3	9.5	12.7	5.0	5.4	5.3	12.9	8.5
2021	1/4	100.0	15.9	1.5	4.4	14.0	4.9	8.9	11.2	5.0	5.7	8.4	12.1	8.1
	2/4	100.0	15.0	1.6	5.2	12.4	5.4	9.5	12.0	4.8	5.9	6.1	13.9	8.4
	3/4	100.0	16.9	1.7	4.2	10.6	5.5	8.8	11.3	5.0	5.6	8.7	13.9	8.0
	4/4	100.0	15.8	1.5	6.3	11.0	5.1	9.2	11.6	5.0	5.6	6.0	14.2	8.6
2022	1/4	100.0	15.3	1.4	4.4	13.7	4.2	9.1	11.0	4.8	5.7	9.1	13.2	8.0
	2/4	100.0	13.9	1.5	5.5	11.3	4.6	9.2	12.6	4.7	6.7	6.4	15.3	8.3
	3/4	100.0	15.0	1.6	4.5	9.9	4.7	8.4	11.5	4.9	6.7	8.9	16.1	7.8
	4/4	100.0	14.8	1.5	6.1	11.0	4.2	8.6	12.8	5.0	6.4	6.5	15.4	7.8
2023	1/4	100.0	13.4	1.3	4.4	13.7	3.9	8.8	12.0	4.6	6.9	8.5	14.3	8.2
	2/4	100.0	13.8	1.4	5.3	11.8	4.4	8.3	12.5	4.5	7.5	6.3	15.8	8.3
	3/4	100.0	15.4	1.5	4.1	10.3	4.3	8.2	11.6	4.6	7.5	9.1	15.8	7.6
	4/4	100.0	14.4	1.4	6.0	11.4	4.5	8.9	12.6	4.6	6.8	6.2	15.3	7.9
2024	1/4	100.0	13.9	1.3	4.4	13.4	4.1	8.7	11.5	4.4	7.3	8.4	14.7	7.9
	2/4	100.0	13.8	1.3	5.4	12.1	4.5	8.5	12.8	4.4	7.5	6.2	15.7	7.9
	3/4	100.0	14.9	1.4	3.9	11.2	4.4	8.6	10.7	4.3	7.8	8.7	16.1	8.0

주 1) 2019^a: 가계동향조사(소득부문), 2019^b: 가계동향조사(통합)

2) 2019년 개편 이전 시계열은 비농림어가 대상

3) 2017~2018년 가계동향조사(지출부문)는 연간 단위로 조사

1.5. 전국가구 소득 5분위별 가계수지

(단위: 천원, %, %p, 전년동분기대비)

구분	2024. 3/4									
	1분위		2분위		3분위		4분위		5분위	
가구원수(명)	1.37		1.64		2.22		2.80		3.20	
가구주연령(세)	61.7		53.1		50.6		49.3		50.5	
	금액	증감(률)	금액	증감(률)	금액	증감(률)	금액	증감(률)	금액	증감(률)
소득 (A)	1,182	5.4	2,823	3.5	4,362	3.4	6,360	1.8	11,543	6.5
경상소득	1,171	5.1	2,796	3.4	4,323	3.0	6,293	1.8	11,180	4.9
근로소득	254	-3.4	1,494	0.7	2,706	6.7	4,160	-0.7	8,024	5.0
사업소득	121	-8.6	513	10.0	755	-11.0	1,311	4.1	2,234	1.0
재산소득	13	31.4	27	37.1	66	115.0	47	54.2	115	34.2
이전소득	782	10.4	762	3.8	795	1.6	776	10.6	806	12.6
비경상소득	12	41.0	27	14.7	39	79.8	67	-1.7	364	93.0
가계지출 (B)	1,516	4.4	2,309	-2.9	3,526	5.4	4,913	3.8	7,608	2.2
소비지출	1,296	4.8	1,852	-3.0	2,689	5.5	3,653	6.6	5,045	2.5
식료품·비주류음료	293	2.8	325	-2.9	411	-1.8	515	3.5	626	0.9
주류·담배	29	15.5	35	1.1	43	-0.8	43	-10.3	51	-8.9
의류·신발	38	-13.1	65	-1.4	109	3.6	144	1.2	216	-3.7
주거·수도·광열	235	8.5	289	4.4	334	16.7	357	13.5	417	17.4
가정용품·가사서비스	49	-1.5	75	7.0	126	19.9	149	-6.0	241	11.7
보 건	151	-3.1	185	-3.4	227	12.0	286	7.2	397	17.3
교 통	91	18.5	168	-25.0	272	3.1	493	12.0	536	-14.4
통 신	52	-4.0	90	-3.8	127	-6.2	168	1.5	189	-5.9
오락·문화	77	10.9	123	11.2	193	5.1	243	3.3	492	7.9
교 육	26	-7.0	63	-11.5	194	15.7	379	11.6	602	-10.7
음식·숙박	173	9.5	298	-1.2	456	8.2	593	3.8	818	7.4
기타 상품·서비스	83	10.1	136	0.9	196	-8.2	283	15.0	460	17.2
비소비지출 (C)	220	2.3	457	-2.5	838	5.1	1,260	-3.5	2,563	1.5
처분가능소득(A-C)	962	6.1	2,367	4.8	3,524	2.9	5,100	3.2	8,981	8.0
흑자액	-334	-1.3	515	47.3	835	-4.6	1,447	-4.6	3,936	15.8
흑자율(%)	-34.7	1.6	21.8	6.3	23.7	-1.9	28.4	-2.3	43.8	3.0
평균소비성향(%) B/(A-C) × 100	134.7	-1.6	78.2	-6.3	76.3	1.9	71.6	2.3	56.2	-3.0

1.6. 전국가구 소득 5분위별 소득점유율 및 경계값 추이

(단위: 천원, %)

구분		소득 5분위별 소득					분위별 소득점유율					경계값			
		1분위	2분위	3분위	4분위	5분위	1분위	2분위	3분위	4분위	5분위	P20	P40	P60	P80
2014	1/4	711	2,003	3,301	4,689	8,143	3.8	10.6	17.5	24.9	43.2	1,345	2,673	3,924	5,626
	2/4	696	2,013	3,215	4,497	7,375	3.9	11.3	18.1	25.3	41.4	1,360	2,631	3,790	5,320
	3/4	795	2,069	3,344	4,718	7,924	4.2	11.0	17.7	25.0	42.0	1,427	2,734	4,001	5,560
	4/4	766	2,043	3,258	4,552	7,710	4.2	11.2	17.8	24.8	42.1	1,400	2,704	3,829	5,373
2015	1/4	778	2,026	3,327	4,738	8,264	4.1	10.6	17.4	24.8	43.2	1,369	2,700	3,960	5,696
	2/4	797	2,028	3,248	4,522	7,538	4.4	11.2	17.9	24.9	41.6	1,400	2,672	3,835	5,340
	3/4	818	2,079	3,352	4,726	7,831	4.4	11.1	17.8	25.1	41.6	1,447	2,747	4,000	5,589
	4/4	778	2,035	3,277	4,601	7,648	4.2	11.1	17.9	25.1	41.7	1,408	2,656	3,907	5,442
2016	1/4	747	1,975	3,269	4,735	8,393	3.9	10.3	17.1	24.8	43.9	1,325	2,627	3,961	5,684
	2/4	742	1,990	3,227	4,585	7,635	4.1	11.0	17.8	25.2	42.0	1,344	2,633	3,877	5,492
	3/4	763	2,010	3,308	4,721	7,949	4.1	10.7	17.6	25.2	42.4	1,361	2,671	3,965	5,650
	4/4	725	1,950	3,238	4,582	7,677	4.0	10.7	17.8	25.2	42.2	1,313	2,615	3,854	5,407
2017	1/4	761	1,923	3,191	4,726	8,460	4.0	10.1	16.7	24.8	44.4	1,326	2,500	3,923	5,727
	2/4	790	1,924	3,171	4,570	7,625	4.4	10.6	17.5	25.3	42.2	1,347	2,523	3,806	5,425
	3/4	764	1,919	3,206	4,711	8,212	4.1	10.2	17.0	25.0	43.7	1,301	2,534	3,962	5,621
	4/4	830	1,989	3,235	4,654	7,777	4.5	10.8	17.5	25.2	42.1	1,422	2,586	3,904	5,533
2018	1/4	652	1,773	3,091	4,790	9,130	3.4	9.1	15.9	24.7	47.0	1,154	2,398	3,882	5,900
	2/4	658	1,818	3,104	4,662	8,330	3.5	9.8	16.7	25.1	44.9	1,180	2,486	3,764	5,694
	3/4	691	1,846	3,204	4,893	8,857	3.5	9.5	16.4	25.1	45.4	1,187	2,500	3,984	5,928
	4/4	653	1,775	3,156	4,815	8,497	3.5	9.4	16.7	25.5	45.0	1,152	2,420	3,960	5,850
2019 ^a	1/4	658	1,798	3,239	5,018	9,029	3.3	9.1	16.4	25.4	45.7	1,128	2,465	4,067	6,139
	2/4	682	1,847	3,291	4,869	8,591	3.5	9.6	17.1	25.3	44.6	1,182	2,531	4,036	5,860
	3/4	700	1,932	3,356	5,062	8,996	3.5	9.6	16.7	25.3	44.9	1,248	2,640	4,120	6,186
	4/4	680	1,891	3,322	5,002	8,735	3.5	9.6	16.9	25.5	44.5	1,205	2,576	4,110	6,077
2019 ^b	1/4	859	2,170	3,524	5,231	9,569	4.0	10.2	16.5	24.5	44.8	1,521	2,800	4,279	6,280
	2/4	904	2,230	3,549	5,136	9,019	4.3	10.7	17.0	24.6	43.3	1,596	2,863	4,289	6,149
	3/4	933	2,331	3,724	5,324	9,192	4.3	10.8	17.3	24.8	42.7	1,633	3,024	4,478	6,350
	4/4	894	2,314	3,634	5,308	9,271	4.2	10.8	17.0	24.8	43.3	1,673	2,955	4,351	6,367
2020	1/4	828	2,180	3,515	5,309	9,992	3.8	10.0	16.1	24.3	45.8	1,482	2,846	4,307	6,561
	2/4	1,031	2,387	3,689	5,356	9,110	4.8	11.1	17.1	24.8	42.2	1,750	3,000	4,438	6,388
	3/4	940	2,364	3,698	5,384	9,497	4.3	10.8	16.9	24.6	43.4	1,688	3,028	4,459	6,532
	4/4	977	2,388	3,629	5,331	9,477	4.5	11.0	16.6	24.5	43.5	1,740	2,970	4,371	6,465
2021	1/4	910	2,301	3,618	5,370	9,714	4.2	10.5	16.5	24.5	44.3	1,633	2,939	4,399	6,592
	2/4	966	2,365	3,661	5,192	9,241	4.5	11.0	17.1	24.2	43.1	1,700	3,007	4,376	6,201
	3/4	1,142	2,647	4,018	5,792	10,037	4.8	11.2	17.0	24.5	42.5	1,939	3,305	4,828	6,926
	4/4	1,058	2,531	3,879	5,612	10,130	4.6	10.9	16.7	24.2	43.6	1,884	3,164	4,649	6,727
2022	1/4	1,043	2,541	3,952	5,750	10,833	4.3	10.5	16.4	23.8	44.9	1,844	3,200	4,746	6,921
	2/4	1,126	2,674	4,091	5,937	10,323	4.7	11.1	16.9	24.6	42.7	1,990	3,358	4,890	7,130
	3/4	1,131	2,719	4,124	5,953	10,413	4.6	11.2	16.9	24.5	42.8	2,000	3,363	4,905	7,290
	4/4	1,127	2,683	4,031	5,894	10,427	4.7	11.1	16.7	24.4	43.2	2,000	3,303	4,861	7,182
2023	1/4	1,076	2,598	4,051	6,052	11,483	4.3	10.3	16.0	24.0	45.5	1,910	3,267	4,917	7,446
	2/4	1,117	2,645	4,096	5,966	10,138	4.7	11.0	17.1	24.9	42.3	1,979	3,301	4,944	7,157
	3/4	1,122	2,727	4,220	6,247	10,843	4.5	10.8	16.8	24.8	43.1	1,971	3,414	5,100	7,566
	4/4	1,178	2,787	4,222	6,120	10,804	4.7	11.1	16.8	24.4	43.0	2,049	3,498	5,031	7,333
2024	1/4	1,157	2,706	4,269	6,216	11,258	4.5	10.6	16.7	24.3	44.0	1,951	3,461	5,098	7,596
	2/4	1,159	2,753	4,222	6,017	10,652	4.7	11.1	17.0	24.3	42.9	2,000	3,497	5,027	7,209
	3/4	1,182	2,823	4,362	6,360	11,543	4.5	10.7	16.6	24.2	43.9	2,021	3,550	5,241	7,744

주1) 2019^a: 가계동향조사(소득부문), 2019^b: 가계동향조사(통합)

1.7. 전국가구 소득 5분위별 적자가구 비율 추이

(단위: %)

구분		전체	1분위	2분위	3분위	4분위	5분위
2014	1/4	28.8	58.7	34.1	24.9	16.0	10.2
	2/4	25.9	55.5	26.3	23.7	14.5	9.3
	3/4	24.4	49.6	28.6	22.2	13.3	8.3
	4/4	24.6	52.0	28.7	19.7	15.0	7.7
2015	1/4	26.8	53.4	33.0	22.2	16.9	8.7
	2/4	23.1	45.2	26.7	19.6	14.9	9.0
	3/4	23.4	45.8	28.8	18.6	14.9	8.7
	4/4	24.2	51.4	28.2	19.9	13.6	7.9
2016	1/4	26.8	56.3	31.3	21.6	15.7	9.3
	2/4	23.2	48.8	27.6	18.6	12.6	8.2
	3/4	24.5	51.1	27.0	21.7	13.4	9.3
	4/4	23.9	55.4	27.8	17.3	11.2	7.8
2017	1/4	-	-	-	-	-	-
	2/4	-	-	-	-	-	-
	3/4	-	-	-	-	-	-
	4/4	-	-	-	-	-	-
2018	1/4	-	-	-	-	-	-
	2/4	-	-	-	-	-	-
	3/4	-	-	-	-	-	-
	4/4	-	-	-	-	-	-
2019 ^a	1/4	-	-	-	-	-	-
	2/4	-	-	-	-	-	-
	3/4	-	-	-	-	-	-
	4/4	-	-	-	-	-	-
2019 ^b	1/4	31.5	65.3	37.4	21.9	21.0	11.8
	2/4	25.7	52.7	29.9	19.7	15.2	11.1
	3/4	26.0	54.3	28.4	21.3	15.3	10.7
	4/4	26.2	59.6	29.3	19.3	14.2	8.7
2020	1/4	26.4	60.6	30.0	19.0	13.2	9.2
	2/4	20.0	47.1	20.6	14.1	10.5	7.7
	3/4	24.3	58.8	23.8	18.3	13.8	7.0
	4/4	23.3	57.9	23.8	15.5	11.9	7.5
2021	1/4	24.6	60.6	27.2	15.8	12.0	7.4
	2/4	24.4	55.3	25.4	15.6	15.5	10.5
	3/4	21.6	49.7	22.1	16.7	11.4	8.1
	4/4	24.4	57.6	26.3	17.5	13.1	7.8
2022	1/4	23.5	57.2	25.0	16.7	12.2	6.5
	2/4	22.8	53.7	20.6	18.5	14.9	6.1
	3/4	25.3	57.7	25.4	18.5	14.9	10.0
	4/4	24.8	59.5	26.7	18.4	12.5	7.0
2023	1/4	26.7	62.3	28.0	18.2	16.0	8.8
	2/4	23.0	52.7	22.3	18.1	13.9	8.0
	3/4	24.6	56.0	23.6	20.3	13.2	9.8
	4/4	24.7	55.8	25.3	20.1	14.8	7.3
2024	1/4	26.8	60.3	28.9	17.1	18.2	9.4
	2/4	23.9	54.9	20.9	19.0	15.2	9.5
	3/4	23.7	54.8	22.0	19.7	15.2	7.1

주1) 2019^a: 가계동향조사(소득부문), 2019^b: 가계동향조사(통합)

2) 2017~2018년 가계동향조사(지출부문)는 연간 단위로 조사

3) 적자가구는 처분가능소득보다 소비지출이 큰 가구를 의미함(처분가능소득-소비지출<0)

1.8. 전국가구 가구원수별 가계수지

(단위: 천원, %, %p, 전년동분기대비)

구분	2024. 3/4											
	1인		2인		3인		4인 이상		4인		5인 이상	
	금액	증감(률)	금액	증감(률)	금액	증감(률)	금액	증감(률)	금액	증감(률)	금액	증감(률)
가구주연령(세)	50.3		60.6		51.0		48.1		48.4		46.6	
소득 (A)	2,902	4.3	4,725	2.7	7,300	11.3	8,319	2.5	8,159	2.5	9,112	2.4
경상소득	2,838	3.1	4,584	1.9	7,179	10.4	8,231	2.2	8,062	2.3	9,065	2.2
근로소득	1,824	-1.0	2,445	6.2	4,901	9.3	5,884	1.7	5,866	1.7	5,973	1.8
사업소득	419	2.3	978	-5.6	1,318	8.9	1,708	1.0	1,563	-2.5	2,427	15.2
재산소득	17	-10.2	86	32.3	70	158.3	52	91.5	51	77.3	52	206.9
이전소득	578	19.7	1,074	-1.8	890	13.8	587	7.0	582	21.3	612	-30.4
비경상소득	64	122.5	142	37.5	120	119.5	88	32.8	96	29.3	48	74.2
가계지출 (B)	2,240	1.1	3,488	0.3	5,360	11.2	6,523	1.3	6,457	1.4	6,847	1.2
소비지출	1,688	4.9	2,554	1.0	3,829	10.3	4,772	1.8	4,715	1.8	5,052	2.1
식료품·비주류음료	221	4.5	458	-1.6	555	1.7	663	1.8	658	3.4	688	-4.9
주류·담배	37	-7.4	36	-2.1	45	-4.0	49	5.1	47	-0.7	61	35.0
의류·신발	66	-3.6	93	-2.2	150	-2.1	201	2.8	204	6.0	184	-11.8
주거·수도·광열	299	9.0	291	13.1	369	18.8	390	12.5	390	15.9	387	-1.5
가정용품·가사서비스	63	14.9	123	-3.1	188	27.5	191	-1.7	182	-5.5	236	16.2
보 건	142	10.7	278	-2.8	304	17.1	346	14.8	349	13.7	331	20.8
교 통	152	-17.7	319	-6.1	465	18.1	438	-10.7	437	-12.5	446	-1.1
통 신	72	7.9	108	-0.2	161	-10.3	214	-4.4	210	-3.4	236	-8.1
오락·문화	151	20.5	186	2.0	285	10.4	366	1.8	373	4.7	328	-11.9
교 육	36	-7.0	72	-4.8	378	15.3	817	-3.5	771	-5.6	1,047	5.7
음식·숙박	314	4.5	372	4.3	618	9.4	747	6.8	746	5.8	755	11.8
기타 상품·서비스	135	17.1	219	9.3	309	9.5	350	5.4	349	6.9	353	-1.2
비소비지출 (C)	552	-9.1	934	-1.7	1,530	13.6	1,751	0.1	1,742	0.4	1,795	-1.2
처분가능소득(A-C)	2,350	8.0	3,791	3.8	5,769	10.7	6,568	3.1	6,416	3.2	7,318	3.4
흑자액	662	16.8	1,237	10.3	1,940	11.5	1,796	6.8	1,701	7.1	2,265	6.3
흑자율(%)	28.2	2.1	32.6	1.9	33.6	0.2	27.3	0.9	26.5	1.0	31.0	0.9
평균소비성향(%) B/(A-C) × 100	71.8	-2.1	67.4	-1.9	66.4	-0.2	72.7	-0.9	73.5	-1.0	69.0	-0.9

1.9. 전국가구 가계수지 증양값 추이

(단위: 천원)

구분		소득	경상소득	가계지출	소비지출	비소비지출
2014	1/4	3,312	3,189	2,596	1,954	517
	2/4	3,221	3,123	2,468	1,874	479
	3/4	3,334	3,264	2,510	1,880	514
	4/4	3,239	3,175	2,470	1,894	463
2015	1/4	3,336	3,202	2,513	1,877	519
	2/4	3,228	3,164	2,424	1,839	466
	3/4	3,324	3,245	2,493	1,865	493
	4/4	3,288	3,178	2,423	1,845	461
2016	1/4	3,248	3,140	2,474	1,867	497
	2/4	3,200	3,150	2,397	1,816	463
	3/4	3,295	3,222	2,449	1,843	500
	4/4	3,229	3,178	2,377	1,808	443
2017	1/4	3,172	3,041	-	-	466
	2/4	3,167	3,057	-	-	490
	3/4	3,165	3,103	-	-	512
	4/4	3,222	3,157	-	-	534
2018	1/4	3,086	3,042	-	-	526
	2/4	3,100	3,095	-	-	507
	3/4	3,170	3,150	-	-	574
	4/4	3,126	3,101	-	-	513
2019 ^a	1/4	3,213	3,200	-	-	588
	2/4	3,300	3,278	-	-	566
	3/4	3,345	3,339	-	-	635
	4/4	3,289	3,280	-	-	581
2019 ^b	1/4	3,524	3,442	2,807	2,108	601
	2/4	3,533	3,500	2,673	1,980	549
	3/4	3,723	3,677	2,738	2,014	598
	4/4	3,654	3,600	2,703	2,037	529
2020	1/4	3,497	3,420	2,587	1,921	567
	2/4	3,661	3,628	2,576	1,958	508
	3/4	3,651	3,621	2,706	1,983	565
	4/4	3,600	3,565	2,637	1,968	546
2021	1/4	3,598	3,560	2,593	1,922	566
	2/4	3,629	3,588	2,619	1,969	535
	3/4	3,996	3,944	2,787	2,069	623
	4/4	3,876	3,826	2,820	2,102	567
2022	1/4	3,947	3,903	2,793	2,024	627
	2/4	4,063	4,026	2,837	2,108	590
	3/4	4,117	4,075	3,035	2,217	669
	4/4	4,016	3,968	2,961	2,213	611
2023	1/4	4,029	3,988	3,022	2,182	664
	2/4	4,070	4,023	2,940	2,160	627
	3/4	4,223	4,182	3,063	2,267	682
	4/4	4,175	4,114	3,090	2,304	644
2024	1/4	4,268	4,215	3,124	2,307	728
	2/4	4,183	4,147	3,010	2,243	642
	3/4	4,349	4,300	3,145	2,312	689

주 1) 2019^a: 가계동향조사(소득부문), 2019^b: 가계동향조사(통합)

2) 2019년 개편 이전 시계열은 비농림어가 대상

3) 2017~2018년 가계동향조사(지출부문)는 연간 단위로 조사

1.10. 전국가구 가구특성

(단위: 명, 세, %)

구분		전체								
		가구원수	가구주연령	가구주연령대별 분포					근로자*	근로자외
				39세이하	40~49세	50~59세	60세이상	65세이상		
2014	1/4	2.72	51.9	21.6	26.7	22.6	29.1	21.5	56.1	43.9
	2/4	2.72	51.6	22.2	27.5	21.7	28.6	21.4	58.1	41.9
	3/4	2.72	51.6	22.1	26.9	22.3	28.6	21.4	58.8	41.2
	4/4	2.73	51.7	22.0	26.9	22.4	28.7	21.5	59.6	40.4
2015	1/4	2.64	52.0	21.5	26.2	22.6	29.7	22.1	57.0	43.0
	2/4	2.65	52.3	20.8	26.7	22.1	30.5	22.5	58.9	41.1
	3/4	2.64	52.2	21.0	26.7	21.7	30.6	22.6	58.6	41.4
	4/4	2.65	52.4	21.0	26.4	21.4	31.2	23.0	58.9	41.1
2016	1/4	2.58	52.8	20.1	25.7	22.2	32.1	23.5	55.7	44.3
	2/4	2.59	53.0	19.5	26.1	22.0	32.4	23.8	58.0	42.0
	3/4	2.59	53.0	19.6	26.0	21.9	32.5	24.0	57.7	42.3
	4/4	2.59	53.0	19.6	25.8	22.0	32.7	23.9	57.6	42.4
2017	1/4	2.54	53.7	19.5	25.1	20.6	34.9	26.3	55.7	44.3
	2/4	2.54	53.8	18.6	25.4	21.4	34.7	26.0	58.4	41.6
	3/4	2.53	54.0	18.4	24.9	21.5	35.2	26.6	57.9	42.1
	4/4	2.54	54.1	18.2	25.2	21.1	35.5	26.9	57.7	42.3
2018	1/4	2.48	54.7	16.9	23.7	22.2	37.2	27.2	52.7	47.3
	2/4	2.49	54.7	17.2	23.0	22.6	37.2	26.9	55.3	44.7
	3/4	2.48	54.8	16.9	23.0	23.0	37.1	27.0	55.4	44.6
	4/4	2.49	54.8	16.8	22.9	23.0	37.3	26.8	55.3	44.7
2019 ^a	1/4	2.46	55.2	16.0	22.7	23.2	38.2	27.2	53.6	46.4
	2/4	2.46	55.1	16.0	23.1	22.9	38.0	26.9	55.7	44.3
	3/4	2.46	55.4	15.7	22.5	23.8	38.1	27.3	55.4	44.6
	4/4	2.46	55.6	15.2	22.1	24.1	38.6	27.7	55.8	44.2
2019 ^b	1/4	2.42	52.2	22.9	22.0	23.8	31.3	21.3	57.3	42.7
	2/4	2.41	52.2	22.9	22.1	23.8	31.1	21.2	59.7	40.3
	3/4	2.42	52.0	23.1	21.9	24.0	31.0	21.2	58.9	41.1
	4/4	2.42	52.1	23.1	22.0	23.8	31.1	21.8	59.4	40.6
2020	1/4	2.40	52.4	22.6	21.4	23.7	32.4	22.0	57.3	42.7
	2/4	2.40	52.4	22.7	21.3	23.8	32.3	21.9	57.3	42.7
	3/4	2.40	52.5	22.6	21.2	23.8	32.4	22.9	58.4	41.6
	4/4	2.39	52.5	22.6	21.2	23.9	32.2	22.8	58.8	41.2
2021	1/4	2.37	52.8	21.9	20.8	23.6	33.6	22.8	56.8	43.2
	2/4	2.37	52.7	22.0	20.8	23.6	33.6	22.6	59.5	40.5
	3/4	2.37	52.6	22.0	20.9	23.3	33.8	22.8	59.5	40.5
	4/4	2.36	52.7	21.9	20.9	23.5	33.7	23.1	59.0	41.0
2022	1/4	2.33	52.3	23.4	20.4	23.0	33.3	22.6	58.6	41.4
	2/4	2.33	52.3	23.4	20.4	23.0	33.3	22.6	59.7	40.3
	3/4	2.33	52.3	23.4	20.4	23.0	33.3	22.6	60.6	39.4
	4/4	2.33	52.3	23.4	20.4	23.0	33.3	22.6	61.6	38.4
2023	1/4	2.27	52.7	22.9	19.5	22.5	35.1	24.1	60.5	39.5
	2/4	2.27	52.7	22.9	19.5	22.5	35.1	24.1	60.5	39.5
	3/4	2.27	52.7	22.9	19.5	22.5	35.1	24.1	60.7	39.3
	4/4	2.28	52.8	22.9	19.5	22.5	35.1	24.1	61.7	38.3
2024	1/4	2.26	53.2	22.4	19.0	22.2	36.3	25.1	60.5	39.5
	2/4	2.25	53.1	22.4	19.0	22.2	36.3	25.1	60.3	39.7
	3/4	2.25	53.0	22.4	19.0	22.2	36.3	25.1	60.4	39.6

주1) 2019^a: 가계동향조사(소득부문), 2019^b: 가계동향조사(통합)

2) 2019년 개편 이전 시계열은 비농림어가 대상

* 전체(각 분위) 가구를 근로자 가구와 근로자외 가구로 구분

1.10. 전국가구 가구특성

(단위: 명, 세, %)

1분위		2분위		3분위		4분위		5분위	
근로자	근로자외	근로자	근로자외	근로자	근로자외	근로자	근로자외	근로자	근로자외
18.7	81.3	54.8	45.2	62.4	37.6	67.7	32.3	76.9	23.1
24.6	75.4	58.3	41.7	62.5	37.5	70.3	29.7	74.6	25.4
25.8	74.2	57.7	42.3	64.0	36.0	70.1	29.9	76.1	23.9
27.6	72.4	59.1	40.9	64.9	35.1	71.5	28.5	74.8	25.2
19.1	80.9	56.1	43.9	63.9	36.1	68.9	31.1	76.7	23.3
27.5	72.5	57.7	42.3	65.7	34.3	69.9	30.1	73.6	26.4
27.3	72.7	56.2	43.8	65.2	34.8	70.3	29.7	74.2	25.8
27.4	72.6	58.8	41.2	64.9	35.1	70.1	29.9	73.4	26.6
17.8	82.2	53.8	46.2	62.8	37.2	66.4	33.6	77.5	22.5
22.6	77.4	56.5	43.5	67.4	32.6	68.9	31.1	74.8	25.2
22.8	77.2	54.9	45.1	65.5	34.5	69.6	30.4	75.6	24.4
23.9	76.1	54.1	45.9	66.9	33.1	67.0	33.0	76.1	23.9
20.1	79.9	50.4	49.6	62.5	37.5	68.0	32.0	77.4	22.6
28.0	72.0	55.1	44.9	65.4	34.6	69.7	30.3	73.6	26.4
27.0	73.0	54.7	45.3	64.8	35.2	66.7	33.3	76.3	23.7
27.5	72.5	54.6	45.4	65.7	34.3	65.3	34.7	75.6	24.4
13.7	86.3	47.3	52.7	61.6	38.4	64.0	36.0	76.9	23.1
20.2	79.8	52.3	47.7	63.9	36.1	68.5	31.5	71.4	28.6
21.7	78.3	49.9	50.1	65.2	34.8	65.8	34.2	74.6	25.4
21.0	79.0	50.5	49.5	65.5	34.5	68.1	31.9	71.4	28.6
17.3	82.7	46.9	53.1	61.2	38.8	68.1	31.9	74.5	25.5
20.9	79.1	51.1	48.9	64.1	35.9	70.5	29.5	71.7	28.3
19.4	80.6	48.9	51.1	63.4	36.6	69.2	30.8	76.2	23.8
19.9	80.1	51.8	48.2	64.0	36.0	69.4	30.6	73.6	26.4
19.3	80.7	55.0	45.0	64.3	35.7	69.4	30.6	78.4	21.6
27.1	72.9	56.1	43.9	67.0	33.0	72.8	27.2	75.5	24.5
25.9	74.1	58.4	41.6	65.9	34.1	69.7	30.3	74.4	25.6
26.7	73.3	62.0	38.0	67.0	33.0	69.2	30.8	72.1	27.9
23.2	76.8	55.0	45.0	63.7	36.3	67.7	32.3	77.0	23.0
23.4	76.6	55.7	44.3	62.6	37.4	71.0	29.0	73.8	26.2
23.0	77.0	57.7	42.3	66.1	33.9	72.3	27.7	73.0	27.0
25.0	75.0	60.8	39.2	66.3	33.7	69.9	30.1	72.2	27.8
20.3	79.7	53.6	46.4	64.4	35.6	68.6	31.4	77.1	22.9
23.8	76.2	58.6	41.4	69.2	30.8	70.7	29.3	75.3	24.7
27.3	72.7	60.5	39.5	63.9	36.1	70.8	29.2	75.1	24.9
27.3	72.7	61.8	38.2	66.1	33.9	68.0	32.0	72.0	28.0
24.1	75.9	61.3	38.7	64.7	35.3	68.1	31.9	74.8	25.2
29.0	71.0	66.2	33.8	70.3	29.7	67.0	33.0	66.1	33.9
30.0	70.0	61.4	38.6	69.1	30.9	68.8	31.2	73.9	26.1
29.7	70.3	65.2	34.8	67.9	32.1	71.5	28.5	73.6	26.4
25.5	74.5	58.7	41.3	66.2	33.8	73.3	26.6	78.9	21.1
28.2	71.8	60.6	39.4	67.0	33.0	72.8	27.2	74.0	26.0
28.1	71.9	60.4	39.6	65.5	34.5	72.6	27.4	76.7	23.3
30.4	69.6	65.2	34.8	66.5	33.5	72.0	28.0	74.4	25.6
26.6	73.4	58.2	41.8	65.8	34.2	71.4	28.6	80.4	19.6
28.4	71.6	60.0	40.0	66.7	33.3	71.3	28.7	74.9	25.1
28.4	71.6	59.8	40.2	68.1	31.9	70.9	29.1	74.7	25.3

2.1. 전국가구 실질 가계수지 증감을 추이

(단위: %, %p, 전년동분기대비)

구분	소득 (A)	경상 소득					비경상 소득	가계 지출	소비 지출 (B)				
		근로 소득	사업 소득	재산 소득	이전 소득	소비 지출 (B)			식료품 비주류 음료	주류 담배	의류 신발		
2014	1/4	2.2	1.6	1.9	-0.1	-15.4	3.9	16.3	2.1	1.9	2.6	-1.8	-6.3
	2/4	-0.5	-0.3	0.5	-2.0	-18.6	-0.3	-6.3	0.0	-0.1	0.8	-2.5	-3.6
	3/4	0.6	0.7	0.5	-0.1	-11.5	4.0	-1.4	1.3	1.3	-1.9	-1.6	-2.6
	4/4	0.6	0.6	1.4	-4.2	-11.4	5.7	1.4	-0.8	-0.8	-2.4	-0.3	-5.9
2015	1/4	0.8	1.0	1.9	-5.8	8.0	6.9	-2.7	-1.4	-1.5	-1.1	-29.4	-8.4
	2/4	1.3	0.7	0.2	-3.6	-15.8	13.3	17.8	-1.2	-1.6	-1.6	-22.5	-6.3
	3/4	-0.8	-0.6	-1.8	-3.0	3.1	10.9	-7.9	-2.1	-2.0	-0.1	-19.7	-4.5
	4/4	-0.8	-1.0	-1.5	-1.8	-17.6	4.1	4.3	-0.2	-0.1	-5.9	-18.2	-6.6
2016	1/4	-0.9	-1.2	-1.7	0.9	-17.7	-0.8	3.8	-1.5	-1.5	-3.4	19.1	-2.8
	2/4	-0.6	0.2	0.7	-2.5	0.8	2.3	-21.3	-0.8	-0.9	-5.3	5.1	-3.4
	3/4	-1.0	-0.4	0.5	-1.7	-21.5	-2.5	-19.5	-1.0	-1.3	-5.6	-1.6	-2.3
	4/4	-2.3	-1.1	-1.7	-1.0	8.9	1.3	-36.4	-4.5	-5.1	-2.2	-4.4	-7.3
2017	1/4	-2.5	-2.3	-3.3	-2.4	4.0	2.4	-4.7	-	-	-	-	-
	2/4	-2.4	-2.4	-3.1	0.8	5.1	-3.6	-2.8	-	-	-	-	-
	3/4	-1.8	-1.3	-2.3	2.6	14.6	-2.1	-21.1	-	-	-	-	-
	4/4	0.3	0.3	-2.1	5.2	-2.0	5.3	0.8	-	-	-	-	-
2018	1/4	0.9	4.7	3.6	2.6	1.0	13.4	-78.2	-	-	-	-	-
	2/4	1.2	3.6	3.3	-0.5	20.0	11.0	-74.5	-	-	-	-	-
	3/4	1.9	3.1	2.7	-4.1	2.6	17.4	-51.9	-	-	-	-	-
	4/4	0.4	1.8	3.7	-6.7	-3.9	6.4	-60.1	-	-	-	-	-
2019 ^a	1/4	1.0	1.4	0.7	-3.0	-25.5	11.5	-36.3	-	-	-	-	-
	2/4	3.1	3.4	3.5	-1.8	0.1	10.6	-30.6	-	-	-	-	-
	3/4	2.8	3.4	4.4	-3.7	-1.1	8.4	-53.9	-	-	-	-	-
	4/4	3.6	3.9	5.4	-1.5	2.8	4.5	-39.5	-	-	-	-	-
2019 ^b	1/4	-	-	-	-	-	-	-	-	-	-	-	-
	2/4	-	-	-	-	-	-	-	-	-	-	-	-
	3/4	-	-	-	-	-	-	-	-	-	-	-	-
	4/4	-	-	-	-	-	-	-	-	-	-	-	-
2020	1/4	1.2	0.6	0.8	-0.3	10.4	0.4	32.6	-6.5	-7.4	6.7	-6.6	-28.0
	2/4	3.5	3.2	-5.1	-6.6	-41.4	66.8	23.6	-0.3	1.2	14.7	9.1	-7.5
	3/4	1.0	0.7	-1.0	-0.6	11.9	10.5	26.9	-3.7	-2.4	9.4	7.6	-14.5
	4/4	1.3	1.1	0.0	-4.3	-1.4	18.2	15.8	-2.3	-2.8	8.0	7.9	-12.4
2021	1/4	-1.0	-0.3	-2.7	-3.0	-15.6	14.9	-27.2	-0.6	0.2	-0.5	6.0	8.7
	2/4	-3.1	-3.3	3.9	1.1	55.9	-30.3	8.4	1.5	1.3	-4.6	1.1	-4.7
	3/4	5.4	5.6	3.6	1.1	-25.8	22.2	-12.2	3.9	2.3	1.3	4.7	9.8
	4/4	2.8	2.4	2.0	4.9	0.3	0.3	22.2	1.9	2.2	-2.2	3.2	11.0
2022	1/4	5.9	6.0	6.1	8.2	-5.7	3.8	2.0	2.2	0.7	-3.2	-2.0	3.7
	2/4	6.9	6.9	-0.1	9.1	-26.8	37.5	10.2	0.6	0.4	-7.1	-5.2	9.5
	3/4	-2.7	-3.1	-0.4	5.8	21.6	-23.3	21.4	0.4	0.4	-12.3	-3.1	11.6
	4/4	-1.0	-0.8	2.5	-5.0	6.0	-10.0	-12.0	1.2	0.6	-6.6	1.7	-2.9
2023	1/4	0.1	-0.3	3.8	-10.9	13.0	-5.3	22.2	6.2	6.6	-8.2	0.1	5.8
	2/4	-3.9	-3.7	1.6	-3.1	18.0	-22.2	-15.3	0.8	-0.5	-2.4	-1.2	-8.2
	3/4	0.2	0.7	0.4	-3.8	13.0	8.3	-25.3	0.9	0.8	1.1	-2.0	-11.5
	4/4	0.5	0.5	-1.9	-1.7	74.3	13.8	0.4	1.7	1.6	-3.9	-4.1	-2.4
2024	1/4	-1.6	-0.9	-3.9	5.7	45.7	2.7	-30.3	-0.4	0.0	0.6	-1.2	-4.1
	2/4	0.8	0.7	1.2	-1.3	26.2	-0.2	6.8	1.6	1.8	-0.9	-3.6	2.5
	3/4	2.3	1.6	1.2	-1.7	48.7	5.5	60.6	0.6	1.4	-1.8	-4.0	-4.0

주1) 2019^a: 가계동향조사(소득부문), 2019^b: 가계동향조사(통합)

2) 2019년 개편 이전 시계열은 비농림어가 대상

3) 2017~2018년 가계동향조사(지출부문)는 연간 단위로 조사

2.1. 전국가구 실질 가계수지 증감을 추이

(단위: %, %p, 전년동분기대비)

주거 수도 광열	가정용품 가사 서비스	보건	교통	통신	오락 문화	교육	음식 숙박	기타 상품 서비스	비소비 지출 (C)	처분 가능소득 (D=A-C)	흑자액 (E=D-B)	흑자율 (E/D × 100)	평균 소비성향 (B/D × 100)
-4.5	6.5	-0.5	11.4	4.2	4.8	0.1	2.6	4.8	2.8	2.1	2.8	0.2	-0.2
-2.9	5.0	4.5	0.4	-7.0	1.8	-3.1	2.0	3.0	0.2	-0.6	-2.1	-0.4	0.4
-2.5	-2.6	4.5	15.8	-3.0	4.5	-4.2	2.8	0.8	1.5	0.4	-1.7	-0.6	0.6
-1.2	2.8	-3.9	6.1	-5.5	2.3	-4.0	1.3	0.9	-0.7	0.9	5.7	1.3	-1.3
2.6	-7.7	1.6	7.9	-9.8	-0.9	-5.1	0.7	-1.7	-0.9	1.2	9.4	2.0	-2.0
6.4	-3.6	-1.8	5.2	1.6	-5.3	-5.2	-3.5	-4.1	0.1	1.6	10.7	2.3	-2.3
7.5	-5.1	4.1	-8.5	-4.7	6.6	-3.6	-3.2	-5.2	-2.3	-0.5	3.7	1.1	-1.1
-0.9	0.7	3.3	13.4	1.6	8.3	-1.0	-3.0	-1.5	-0.6	-0.9	-3.1	-0.6	0.6
-2.6	6.4	-1.6	1.2	-0.5	0.8	-4.6	-1.8	-3.8	-1.3	-0.9	0.9	0.5	-0.5
-0.9	-3.4	2.5	4.1	-2.1	3.4	-4.4	0.1	-2.9	-0.5	-0.6	0.3	0.2	-0.2
2.8	15.1	-6.1	-1.7	-2.8	-1.3	-3.7	-2.1	2.1	-0.3	-1.2	-1.0	0.0	0.0
0.3	-7.3	7.4	-17.7	-6.9	-6.2	-4.7	-3.3	-7.4	-2.3	-2.3	5.1	2.1	-2.1
-	-	-	-	-	-	-	-	-	-5.6	-1.7	-	-	-
-	-	-	-	-	-	-	-	-	-1.4	-2.6	-	-	-
-	-	-	-	-	-	-	-	-	-1.2	-1.9	-	-	-
-	-	-	-	-	-	-	-	-	9.3	-1.7	-	-	-
-	-	-	-	-	-	-	-	-	15.4	-2.4	-	-	-
-	-	-	-	-	-	-	-	-	13.0	-1.5	-	-	-
-	-	-	-	-	-	-	-	-	19.4	-2.2	-	-	-
-	-	-	-	-	-	-	-	-	6.8	-1.1	-	-	-
-	-	-	-	-	-	-	-	-	9.3	-1.2	-	-	-
-	-	-	-	-	-	-	-	-	8.3	1.7	-	-	-
-	-	-	-	-	-	-	-	-	7.9	1.3	-	-	-
-	-	-	-	-	-	-	-	-	9.3	2.0	-	-	-
-	-	-	-	-	-	-	-	-	-	-	-	-	-
-	-	-	-	-	-	-	-	-	-	-	-	-	-
-	-	-	-	-	-	-	-	-	-	-	-	-	-
-	-	-	-	-	-	-	-	-	-	-	-	-	-
-2.1	-12.0	6.3	-7.0	2.9	-21.6	-25.6	-11.4	-1.0	-4.1	2.7	34.2	7.4	-7.4
6.2	20.4	4.9	17.6	-3.4	-20.0	-28.9	-4.0	-3.6	-4.5	5.5	16.0	2.9	-2.9
4.9	19.3	9.3	-9.1	-0.1	-25.1	-13.1	-6.2	-2.9	-7.3	3.3	18.6	4.0	-4.0
2.2	10.0	9.0	-1.2	-1.1	-20.5	-15.8	-12.5	-4.2	-0.9	1.8	13.2	3.2	-3.2
6.5	13.3	-4.4	-1.7	2.9	-9.6	7.4	-3.8	-7.3	-2.7	-0.6	-2.3	-0.5	0.5
6.7	-7.8	11.3	-7.7	4.0	3.6	29.9	0.9	-2.2	2.1	-4.2	-15.8	-3.9	3.9
0.1	4.5	3.0	-1.9	5.9	3.1	5.9	2.2	0.1	8.6	4.6	9.7	1.5	-1.5
-2.9	-2.2	1.6	-12.9	3.8	10.4	19.3	12.4	4.9	1.2	3.2	5.3	0.7	-0.7
-1.3	-13.8	7.0	-6.1	1.0	3.2	12.2	7.5	-0.3	6.3	5.8	17.1	3.3	-3.3
-7.8	-14.3	1.8	-2.7	2.9	16.9	9.7	9.2	-0.7	1.2	8.3	28.3	5.2	-5.2
-6.0	-13.5	1.0	-1.9	1.8	23.5	6.6	13.0	-2.6	0.7	-3.6	-11.8	-2.8	2.8
-1.0	-15.4	-2.2	11.7	3.2	15.5	12.6	5.6	-10.9	2.7	-1.9	-7.1	-1.7	1.7
4.1	-1.2	6.2	22.7	5.6	28.9	1.8	12.7	6.1	5.3	-1.2	-15.9	-5.1	5.1
1.5	-8.0	-7.9	10.8	-2.2	9.5	0.3	-0.8	-3.7	4.9	-5.9	-16.5	-3.8	3.8
3.2	-10.9	-0.2	10.0	-2.2	13.1	5.0	-3.0	-4.2	1.1	0.0	-1.8	-0.5	0.5
6.6	6.3	7.4	3.0	-4.6	9.3	-1.4	-0.2	1.5	2.1	0.1	-3.2	-1.0	1.0
-1.0	3.1	0.3	-2.4	-1.0	7.9	0.7	2.0	-4.8	-1.7	-1.6	-5.5	-1.2	1.2
5.4	6.7	4.2	3.2	1.4	3.1	0.3	0.8	-4.4	1.0	0.8	-1.7	-0.7	0.7
10.8	4.9	5.9	-6.1	-3.9	5.4	-3.0	2.8	5.1	-1.5	3.3	7.9	1.3	-1.3

3.1. 전국가구(2인이상 비농림어가) 가계수지 추이

(단위: 천원)

구분		소득							비경상 소득	가계 지출	지출			
		소득 (A)	경상 소득	근로 소득	사업 소득	재산 소득	이전 소득	소비 지출 (B)			식료품 비주류 음료	주류 담배	의류 신발	
2014	1/4	4,403	4,207	2,903	861	20	422	196	3,494	2,654	344	27	163	
	2/4	4,152	4,026	2,761	872	18	374	126	3,249	2,478	337	27	175	
	3/4	4,388	4,245	2,961	866	19	398	142	3,414	2,576	370	30	137	
	4/4	4,264	4,132	2,869	847	22	394	132	3,267	2,506	355	28	202	
2015	1/4	4,517	4,325	3,014	822	24	466	192	3,502	2,653	351	29	155	
	2/4	4,271	4,112	2,810	854	17	431	159	3,281	2,494	343	32	169	
	3/4	4,416	4,281	2,963	853	21	444	136	3,397	2,563	380	37	132	
	4/4	4,302	4,176	2,895	850	18	413	126	3,324	2,550	343	34	192	
2016	1/4	4,555	4,359	3,022	849	19	470	196	3,520	2,669	349	35	152	
	2/4	4,306	4,181	2,863	856	15	447	125	3,281	2,494	329	35	165	
	3/4	4,445	4,341	3,019	862	14	446	104	3,417	2,579	368	36	133	
	4/4	4,312	4,216	2,906	869	17	425	96	3,239	2,468	353	33	181	
2017	1/4	4,593	4,394	3,022	856	22	495	200	-	-	-	-	-	
	2/4	4,347	4,227	2,878	891	17	440	120	-	-	-	-	-	
	3/4	4,537	4,452	3,067	916	19	450	85	-	-	-	-	-	
	4/4	4,445	4,361	2,932	943	18	468	85	-	-	-	-	-	
2018	1/4	4,763	4,721	3,205	905	22	590	42	-	-	-	-	-	
	2/4	4,531	4,493	3,031	925	23	513	38	-	-	-	-	-	
	3/4	4,748	4,705	3,206	926	21	553	43	-	-	-	-	-	
	4/4	4,606	4,568	3,115	911	19	523	38	-	-	-	-	-	
2019 ^a	1/4	4,826	4,803	3,221	892	17	673	23	-	-	-	-	-	
	2/4	4,704	4,683	3,169	909	25	581	21	-	-	-	-	-	
	3/4	4,877	4,861	3,361	880	20	600	16	-	-	-	-	-	
	4/4	4,772	4,752	3,297	892	21	542	20	-	-	-	-	-	
2019 ^b	1/4	5,168	5,084	3,466	918	37	664	84	4,147	3,061	403	38	165	
	2/4	5,032	4,970	3,400	987	38	545	63	3,829	2,835	378	37	179	
	3/4	5,222	5,162	3,515	1,001	34	612	60	4,081	2,986	420	39	137	
	4/4	5,069	5,001	3,419	1,048	26	508	68	3,897	2,908	408	35	196	
2020	1/4	5,358	5,208	3,529	938	45	696	151	3,945	2,878	445	36	119	
	2/4	5,272	5,181	3,220	942	34	985	90	3,882	2,912	454	40	169	
	3/4	5,305	5,225	3,477	991	40	717	80	3,989	2,945	499	43	118	
	4/4	5,161	5,059	3,401	994	28	636	102	3,892	2,907	477	40	178	
2021	1/4	5,320	5,215	3,405	953	39	818	105	3,994	2,942	474	40	131	
	2/4	5,198	5,102	3,379	994	53	676	96	4,020	3,009	459	42	161	
	3/4	5,707	5,628	3,676	1,024	29	899	79	4,258	3,089	529	45	131	
	4/4	5,522	5,409	3,595	1,112	31	671	113	4,084	3,051	488	40	199	
2022	1/4	5,910	5,813	3,834	1,057	36	886	97	4,247	3,070	483	38	140	
	2/4	5,895	5,781	3,592	1,119	39	1,029	115	4,272	3,189	452	39	182	
	3/4	5,883	5,778	3,895	1,137	33	713	105	4,535	3,293	502	43	148	
	4/4	5,792	5,685	3,909	1,120	33	623	107	4,384	3,255	484	42	201	
2023	1/4	6,307	6,165	4,227	1,017	45	877	142	4,812	3,492	473	39	156	
	2/4	5,923	5,837	3,848	1,139	47	804	86	4,467	3,278	469	39	177	
	3/4	6,252	6,181	4,114	1,196	41	829	72	4,801	3,474	539	42	145	
	4/4	6,081	5,981	3,985	1,168	67	761	100	4,668	3,460	506	40	209	
2024	1/4	6,343	6,241	4,152	1,078	70	940	102	4,926	3,590	506	39	156	
	2/4	6,176	6,066	4,019	1,152	67	828	110	4,735	3,468	485	38	191	
	3/4	6,555	6,437	4,289	1,203	73	872	118	4,956	3,588	540	42	143	

주1) 2019^a: 가계동향조사(소득부문), 2019^b: 가계동향조사(통합)

2) 2019년 개편 이전 시계열은 비농림어가 대상

3) 2017~2018년 가계동향조사(지출부문)는 연간 단위로 조사

3.1. 전국가구(2인이상 비농림어가) 가계수지 추이

(단위: 천원, %)

주거 수도 광열	가정용품 가사 서비스	보건	교통	통신	오락 문화	교육	음식 숙박	기타 상품 서비스	비소비 지출 (C)	처분 가능소득 (D=A-C)	흑자액 (E=D-B)	흑자율 (E/D × 100)	평균 소비성향 (B/D × 100)
323	98	172	330	159	154	348	314	220	840	3,563	909	25.5	74.5
258	107	168	330	143	148	235	337	212	772	3,381	903	26.7	73.3
224	104	169	350	151	151	328	355	207	838	3,550	974	27.4	72.6
256	110	166	327	148	134	227	334	219	761	3,503	997	28.5	71.5
336	95	179	316	146	154	343	326	225	849	3,668	1,015	27.7	72.3
278	110	169	315	148	142	231	338	219	787	3,484	989	28.4	71.6
241	104	177	307	145	158	325	356	200	834	3,582	1,020	28.5	71.5
255	114	174	348	152	145	234	338	220	774	3,528	978	27.7	72.3
324	102	178	323	146	156	342	333	228	852	3,704	1,035	27.9	72.1
273	104	175	320	146	144	230	350	223	788	3,519	1,025	29.1	70.9
243	123	170	300	142	160	329	361	215	838	3,607	1,028	28.5	71.5
251	108	189	288	143	139	231	335	218	771	3,541	1,073	30.3	69.7
-	-	-	-	-	-	-	-	-	835	3,758	-	-	-
-	-	-	-	-	-	-	-	-	809	3,538	-	-	-
-	-	-	-	-	-	-	-	-	864	3,674	-	-	-
-	-	-	-	-	-	-	-	-	867	3,578	-	-	-
-	-	-	-	-	-	-	-	-	996	3,767	-	-	-
-	-	-	-	-	-	-	-	-	942	3,588	-	-	-
-	-	-	-	-	-	-	-	-	1,065	3,683	-	-	-
-	-	-	-	-	-	-	-	-	954	3,652	-	-	-
-	-	-	-	-	-	-	-	-	1,078	3,748	-	-	-
-	-	-	-	-	-	-	-	-	1,020	3,684	-	-	-
-	-	-	-	-	-	-	-	-	1,138	3,739	-	-	-
-	-	-	-	-	-	-	-	-	1,047	3,725	-	-	-
345	150	248	328	144	243	358	394	246	1,086	4,082	1,021	25.0	75.0
280	149	235	308	150	220	239	408	252	994	4,038	1,203	29.8	70.2
263	136	228	384	152	229	342	419	237	1,094	4,128	1,142	27.7	72.3
283	137	249	374	158	191	219	407	250	989	4,081	1,172	28.7	71.3
339	132	272	342	145	181	264	350	253	1,067	4,291	1,413	32.9	67.1
299	180	253	384	145	174	168	388	257	971	4,301	1,389	32.3	67.7
281	163	257	336	154	165	295	392	242	1,044	4,261	1,316	30.9	69.1
299	159	270	384	148	155	186	361	250	986	4,175	1,269	30.4	69.6
375	149	256	333	148	167	293	341	237	1,052	4,268	1,326	31.1	68.9
336	170	281	362	147	176	220	401	254	1,010	4,188	1,179	28.1	71.9
289	175	262	342	158	172	319	416	249	1,169	4,538	1,449	31.9	68.1
291	155	282	352	158	171	224	423	268	1,033	4,490	1,438	32.0	68.0
376	131	277	323	151	173	337	392	248	1,178	4,733	1,663	35.1	64.9
318	145	293	407	155	211	250	475	261	1,083	4,812	1,623	33.7	66.3
288	162	276	377	163	218	347	511	257	1,242	4,641	1,348	29.1	70.9
305	139	275	437	167	207	261	486	252	1,129	4,663	1,408	30.2	69.8
418	140	304	444	163	232	354	484	284	1,320	4,987	1,496	30.0	70.0
337	149	272	408	154	242	260	508	263	1,189	4,735	1,457	30.8	69.2
304	154	282	405	164	264	382	530	263	1,328	4,924	1,451	29.5	70.5
352	162	303	424	162	238	270	515	278	1,209	4,872	1,413	29.0	71.0
428	144	310	429	163	257	368	510	280	1,336	5,007	1,416	28.3	71.7
368	162	290	454	155	258	268	526	274	1,267	4,909	1,440	29.3	70.7
350	162	299	401	155	272	380	561	283	1,368	5,187	1,599	30.8	69.2

3.2. 전국가구(2인이상 비농림어가) 가계수지 증감을 추이

(단위: %, %p, 전년동분기대비)

구분	소득 (A)	경상 소득					비경상 소득	가계 지출	소비 지출 (B)				
		근로 소득	사업 소득	재산 소득	이전 소득	식료품 비주류 음료			주류 담배	의류 신발			
2014	1/4	5.0	4.4	5.3	3.2	-10.6	1.8	20.9	4.5	4.4	2.1	0.8	-1.2
	2/4	2.8	2.9	4.1	0.7	-10.8	-0.1	-0.4	2.9	3.1	2.0	-1.6	2.3
	3/4	3.0	3.0	3.3	1.2	6.7	4.9	2.2	3.4	3.3	-0.9	-1.4	2.9
	4/4	2.4	2.3	3.3	-3.4	6.5	7.8	8.1	0.8	0.9	0.1	0.8	-2.9
2015	1/4	2.6	2.8	3.8	-4.6	17.9	10.4	-2.1	0.2	0.0	2.3	6.1	-5.3
	2/4	2.9	2.1	1.7	-2.1	-6.3	15.2	25.9	1.0	0.7	2.0	19.8	-3.4
	3/4	0.7	0.8	0.1	-1.6	7.8	11.5	-4.7	-0.5	-0.5	2.7	23.0	-3.5
	4/4	0.9	1.1	0.9	0.4	-18.2	4.7	-4.8	1.7	1.7	-3.5	24.8	-5.2
2016	1/4	0.8	0.8	0.3	3.3	-21.0	0.7	2.3	0.5	0.6	-0.6	22.2	-1.8
	2/4	0.8	1.7	1.9	0.2	-9.8	3.8	-21.4	0.0	0.0	-4.2	7.1	-2.5
	3/4	0.7	1.4	1.9	1.1	-31.9	0.4	-23.4	0.6	0.7	-3.2	-1.1	1.0
	4/4	0.2	1.0	0.4	2.2	-4.4	2.9	-23.9	-2.5	-3.2	2.9	-3.6	-5.6
2017	1/4	0.8	0.8	0.0	0.9	15.2	5.3	1.7	-	-	-	-	-
	2/4	0.9	1.1	0.5	4.1	12.9	-1.6	-4.0	-	-	-	-	-
	3/4	2.1	2.5	1.6	6.2	34.4	1.0	-18.0	-	-	-	-	-
	4/4	3.1	3.4	0.9	8.5	9.5	10.1	-11.7	-	-	-	-	-
2018	1/4	3.7	7.5	6.1	5.7	3.4	19.2	-79.2	-	-	-	-	-
	2/4	4.2	6.3	5.3	3.8	34.4	16.6	-68.6	-	-	-	-	-
	3/4	4.6	5.7	4.5	1.1	9.3	22.8	-49.6	-	-	-	-	-
	4/4	3.6	4.8	6.2	-3.4	4.9	11.9	-55.3	-	-	-	-	-
2019 ^a	1/4	1.3	1.7	0.5	-1.4	-26.0	14.2	-43.5	-	-	-	-	-
	2/4	3.8	4.2	4.5	-1.8	7.0	13.2	-44.6	-	-	-	-	-
	3/4	2.7	3.3	4.8	-4.9	-2.5	8.6	-63.4	-	-	-	-	-
	4/4	3.6	4.0	5.8	-2.2	11.0	3.7	-46.8	-	-	-	-	-
2019 ^b	1/4	-	-	-	-	-	-	-	-	-	-	-	-
	2/4	-	-	-	-	-	-	-	-	-	-	-	-
	3/4	-	-	-	-	-	-	-	-	-	-	-	-
	4/4	-	-	-	-	-	-	-	-	-	-	-	-
2020	1/4	3.7	2.4	1.8	2.2	22.4	4.7	79.8	-4.9	-6.0	10.5	-4.2	-28.0
	2/4	4.8	4.3	-5.3	-4.6	-11.7	80.8	44.4	1.4	2.7	20.1	9.5	-5.8
	3/4	1.6	1.2	-1.1	-1.0	18.5	17.1	33.3	-2.2	-1.4	18.7	10.7	-13.6
	4/4	1.8	1.2	-0.5	-5.1	7.4	25.1	49.1	-0.1	-0.1	16.9	12.5	-9.2
2021	1/4	-0.7	0.1	-3.5	1.6	-12.7	17.5	-30.0	1.2	2.2	6.4	10.1	9.7
	2/4	-1.4	-1.5	4.9	5.5	58.1	-31.4	6.3	3.5	3.4	1.1	4.4	-4.6
	3/4	7.6	7.7	5.7	3.3	-27.5	25.3	-1.1	6.7	4.9	6.1	4.5	11.0
	4/4	7.0	6.9	5.7	11.9	8.9	5.4	10.9	4.9	5.0	2.4	-0.4	11.7
2022	1/4	11.1	11.5	12.6	10.9	-6.7	8.3	-7.8	6.3	4.3	1.9	-4.6	6.8
	2/4	13.4	13.3	6.3	12.7	-26.1	52.2	19.2	6.3	6.0	-1.6	-6.6	13.0
	3/4	3.1	2.7	5.9	11.0	15.4	-20.6	32.3	6.5	6.6	-5.3	-3.6	12.9
	4/4	4.9	5.1	8.7	0.7	7.0	-7.1	-5.3	7.3	6.7	-0.9	5.6	0.7
2023	1/4	6.7	6.1	10.2	-3.8	24.0	-1.0	46.2	13.3	13.7	-2.0	3.8	11.8
	2/4	0.5	1.0	7.1	1.7	19.1	-21.9	-24.9	4.6	2.8	3.6	-1.2	-2.7
	3/4	6.3	7.0	5.6	5.2	22.8	16.2	-31.9	5.9	5.5	7.4	-2.3	-2.5
	4/4	5.0	5.2	1.9	4.3	102.6	22.1	-6.6	6.5	6.3	4.4	-3.5	4.3
2024	1/4	0.6	1.2	-1.8	6.1	55.5	7.2	-28.1	2.4	2.8	7.0	0.4	0.2
	2/4	4.3	3.9	4.4	1.2	44.4	3.0	27.5	6.0	5.8	3.5	-1.8	7.8
	3/4	4.9	4.2	4.2	0.6	77.6	5.2	65.2	3.2	3.3	0.3	-1.2	-1.3

주1) 2019^a: 가계동향조사(소득부문), 2019^b: 가계동향조사(통합)

2) 2019년 개편 이전 시계열은 비농림어가 대상

3) 2017~2018년 가계동향조사(지출부문)는 연간 단위로 조사

3.2. 전국가구(2인이상 비농림어가) 가계수지 증감을 추이

(단위: %, %p, 전년동분기대비)

주거 수도 광열	가정용품 가사 서비스	보건	교통	통신	오락 문화	교육	음식 숙박	기타 상품 서비스	비소비 지출 (C)	처분 가능소득 (D=A-C)	흑자액 (E=D-B)	흑자율 (E/D × 100)	평균 소비성향 (B/D × 100)
-0.7	9.4	0.4	12.2	5.5	7.6	2.6	6.1	8.2	4.8	5.1	7.3	0.5	-0.5
-1.1	9.1	6.5	5.9	-5.8	6.7	0.5	4.9	6.1	2.4	2.8	2.2	-0.2	0.2
-0.8	-0.1	6.1	13.7	-1.4	5.6	-1.1	5.2	6.7	3.7	2.8	1.6	-0.3	0.3
0.2	5.5	-2.0	3.1	-4.1	2.9	-0.5	3.3	4.0	0.3	2.9	8.3	1.4	-1.4
3.8	-3.0	4.0	-4.5	-8.4	-0.1	-1.6	3.8	2.1	1.0	3.0	11.6	2.1	-2.1
7.8	2.1	0.7	-4.4	3.0	-4.4	-1.6	0.3	3.3	2.0	3.1	9.6	1.7	-1.7
7.8	-0.2	5.0	-12.5	-3.9	4.6	-1.1	0.4	-3.4	-0.4	0.9	4.7	1.0	-1.0
-0.5	3.8	5.0	6.7	2.6	8.3	3.2	1.1	0.3	1.6	0.7	-1.9	-0.7	0.7
-3.6	7.4	-0.3	2.5	-0.3	1.3	-0.4	2.2	1.7	0.3	1.0	1.9	0.3	-0.3
-2.0	-5.1	3.7	1.4	-1.1	2.1	-0.7	3.6	1.9	0.1	1.0	3.6	0.7	-0.7
0.6	18.4	-3.8	-2.2	-2.3	0.8	1.3	1.3	7.1	0.5	0.7	0.8	0.0	0.0
-1.6	-5.2	8.5	-17.3	-6.2	-4.7	-1.2	-0.8	-0.9	-0.4	0.4	9.7	2.6	-2.6
-	-	-	-	-	-	-	-	-	-1.9	1.5	-	-	-
-	-	-	-	-	-	-	-	-	2.7	0.5	-	-	-
-	-	-	-	-	-	-	-	-	3.1	1.8	-	-	-
-	-	-	-	-	-	-	-	-	12.5	1.0	-	-	-
-	-	-	-	-	-	-	-	-	19.2	0.3	-	-	-
-	-	-	-	-	-	-	-	-	16.5	1.4	-	-	-
-	-	-	-	-	-	-	-	-	23.3	0.3	-	-	-
-	-	-	-	-	-	-	-	-	10.0	2.1	-	-	-
-	-	-	-	-	-	-	-	-	8.3	-0.5	-	-	-
-	-	-	-	-	-	-	-	-	8.3	2.7	-	-	-
-	-	-	-	-	-	-	-	-	6.9	1.5	-	-	-
-	-	-	-	-	-	-	-	-	9.8	2.0	-	-	-
-	-	-	-	-	-	-	-	-	-	-	-	-	-
-	-	-	-	-	-	-	-	-	-	-	-	-	-
-	-	-	-	-	-	-	-	-	-	-	-	-	-
-	-	-	-	-	-	-	-	-	-	-	-	-	-
-1.8	-11.6	9.9	4.3	0.5	-25.6	-26.3	-11.2	3.1	-1.7	5.1	38.4	7.9	-7.9
6.9	21.4	7.5	24.6	-3.4	-21.0	-29.4	-5.0	1.8	-2.3	6.5	15.5	2.5	-2.5
6.7	19.8	12.8	-12.4	1.2	-28.1	-13.6	-6.6	2.1	-4.6	3.2	15.3	3.2	-3.2
5.5	15.6	8.5	2.6	-6.8	-18.7	-15.2	-11.3	0.3	-0.3	2.3	8.2	1.7	-1.7
10.7	12.7	-6.1	-2.6	2.3	-7.7	10.9	-2.6	-6.5	-1.5	-0.5	-6.1	-1.9	1.9
12.6	-6.0	11.1	-5.8	1.0	1.4	30.7	3.5	-1.1	4.1	-2.6	-15.2	-4.2	4.2
2.9	7.8	1.8	1.7	2.9	4.6	8.0	6.3	3.0	12.0	6.5	10.1	1.0	-1.0
-2.6	-2.4	4.1	-8.3	7.4	9.7	20.7	17.4	7.0	4.8	7.5	13.3	1.6	-1.6
0.3	-11.9	8.5	-3.1	2.2	3.5	15.3	15.0	5.0	11.9	10.9	25.4	4.1	-4.1
-5.3	-14.7	4.4	12.5	6.0	19.9	13.5	18.3	2.8	7.2	14.9	37.7	5.6	-5.6
-0.3	-7.9	5.4	10.2	2.9	26.6	9.0	22.9	3.2	6.2	2.3	-6.9	-2.9	2.9
5.0	-10.4	-2.5	24.2	5.2	21.3	16.6	14.7	-6.0	9.3	3.9	-2.1	-1.8	1.8
11.1	7.0	9.7	37.4	7.9	34.2	5.0	23.4	14.2	12.1	5.4	-10.1	-5.1	5.1
5.7	2.8	-7.2	0.3	-0.7	14.4	4.0	7.1	0.8	9.7	-1.6	-10.3	-3.0	3.0
5.7	-4.5	2.2	7.5	0.8	21.0	9.9	3.6	2.1	6.9	6.1	7.6	0.4	-0.4
15.4	16.3	10.4	-3.0	-2.7	15.1	3.4	6.0	10.4	7.1	4.5	0.3	-1.2	1.2
2.3	2.6	1.9	-3.3	-0.3	10.9	3.8	5.5	-1.4	1.2	0.4	-5.3	-1.7	1.7
9.3	8.7	6.6	11.2	0.5	6.6	3.1	3.5	4.0	6.6	3.7	-1.1	-1.4	1.4
14.9	4.9	6.0	-0.9	-6.0	3.2	-0.4	5.9	7.8	3.1	5.3	10.3	1.4	-1.4

4.1. 도시근로자가구 가계수지 추이

(단위: 천원, %)

구분	소득 (A)	경상 소득					비경상 소득	가계 지출	소비 지출 (B)				
		근로 소득	사업 소득	재산 소득	이전 소득	비경상 소득			식료품 비주류 음료	주류 담배	의류 신발		
2014	1/4	4,588	4,423	3,949	157	14	303	165	3,520	2,607	325	26	165
	2/4	4,192	4,080	3,644	158	13	265	112	3,287	2,458	318	27	177
	3/4	4,443	4,320	3,869	163	13	276	122	3,399	2,521	344	29	133
	4/4	4,282	4,164	3,716	158	13	277	118	3,232	2,423	328	26	198
2015	1/4	4,645	4,480	3,971	155	13	341	166	3,534	2,606	327	27	156
	2/4	4,225	4,068	3,605	161	10	293	157	3,215	2,384	315	31	164
	3/4	4,420	4,285	3,814	159	15	297	135	3,343	2,466	345	35	132
	4/4	4,271	4,153	3,729	150	11	262	117	3,246	2,430	311	33	190
2016	1/4	4,699	4,525	4,032	163	13	318	173	3,532	2,602	322	33	153
	2/4	4,321	4,208	3,732	158	12	305	113	3,275	2,425	300	32	165
	3/4	4,485	4,402	3,939	154	11	298	83	3,382	2,489	332	35	130
	4/4	4,326	4,242	3,787	162	13	279	85	3,223	2,390	320	32	181
2017	1/4	4,777	4,596	4,042	183	17	354	181	-	-	-	-	-
	2/4	4,223	4,152	3,650	184	13	305	71	-	-	-	-	-
	3/4	4,508	4,439	3,936	199	10	293	69	-	-	-	-	-
	4/4	4,351	4,278	3,747	215	12	304	73	-	-	-	-	-
2018	1/4	5,053	5,008	4,399	191	13	405	45	-	-	-	-	-
	2/4	4,561	4,535	4,033	181	15	306	26	-	-	-	-	-
	3/4	4,829	4,784	4,246	194	12	332	44	-	-	-	-	-
	4/4	4,622	4,601	4,089	187	10	315	21	-	-	-	-	-
2019 ^a	1/4	4,973	4,958	4,317	164	10	467	16	-	-	-	-	-
	2/4	4,699	4,680	4,124	176	14	366	19	-	-	-	-	-
	3/4	5,007	4,985	4,395	181	11	398	22	-	-	-	-	-
	4/4	4,836	4,824	4,282	184	12	346	12	-	-	-	-	-
2019 ^b	1/4	5,282	5,205	4,510	195	33	467	77	4,046	2,891	346	40	165
	2/4	4,965	4,927	4,281	225	56	365	38	3,722	2,662	325	38	176
	3/4	5,041	4,989	4,388	183	18	400	52	3,950	2,818	354	39	133
	4/4	4,891	4,815	4,261	209	15	330	76	3,787	2,772	345	35	193
2020	1/4	5,385	5,275	4,572	207	34	461	110	3,832	2,696	381	36	120
	2/4	5,113	5,039	4,177	170	18	674	74	3,670	2,661	380	42	164
	3/4	5,135	5,069	4,419	174	27	449	66	3,765	2,688	413	43	116
	4/4	4,980	4,912	4,316	196	17	383	68	3,703	2,671	395	40	173
2021	1/4	5,370	5,287	4,580	179	27	501	84	3,891	2,748	395	42	130
	2/4	5,060	4,980	4,299	219	29	431	81	3,856	2,790	384	43	155
	3/4	5,507	5,446	4,622	206	21	598	61	4,022	2,821	433	44	126
	4/4	5,320	5,203	4,560	216	20	405	117	3,888	2,794	396	41	190
2022	1/4	5,714	5,629	4,860	207	23	540	85	4,039	2,811	399	40	135
	2/4	5,327	5,258	4,473	246	27	513	69	3,981	2,869	367	42	167
	3/4	5,557	5,494	4,778	246	23	447	63	4,165	2,933	403	44	144
	4/4	5,483	5,398	4,736	263	20	379	85	4,058	2,904	390	40	194
2023	1/4	6,183	6,067	5,220	247	28	572	116	4,589	3,229	385	39	153
	2/4	5,612	5,520	4,714	272	29	504	92	4,226	3,002	380	41	168
	3/4	5,924	5,868	5,050	278	30	510	56	4,420	3,095	428	46	137
	4/4	5,747	5,648	4,909	248	41	450	99	4,351	3,119	401	41	195
2024	1/4	6,200	6,099	5,212	215	55	617	101	4,632	3,262	410	38	147
	2/4	5,840	5,755	4,958	233	47	517	85	4,418	3,127	391	38	178
	3/4	6,181	6,064	5,203	258	47	556	117	4,595	3,250	434	42	135

주1) 2019^a: 가계동향조사(소득부문), 2019^b: 가계동향조사(통합)

2) 2019년 개편 이전 시계열은 비농림어가 대상

3) 2017~2018년 가계동향조사(지출부문)는 연간 단위로 조사

4.1. 도시근로자가구 가계수지 추이

(단위: 천원, %)

주거 수도 광열	가정용품 가사 서비스	보건	교통	통신	오락 문화	교육	음식 숙박	기타 상품 서비스	비소비 지출 (C)	처분 가능소득 (D=A-C)	흑자액 (E=D-B)	흑자율 (E/D × 100)	평균 소비성향 (B/D × 100)
315	98	164	337	153	153	333	328	211	913	3,676	1,069	29.1	70.9
262	112	162	321	137	150	229	349	215	830	3,362	904	26.9	73.1
221	107	161	364	143	150	306	362	200	879	3,564	1,044	29.3	70.7
249	104	152	322	140	134	219	343	208	808	3,473	1,050	30.2	69.8
328	97	168	315	138	158	336	340	219	928	3,717	1,111	29.9	70.1
268	101	156	296	136	134	228	344	211	831	3,394	1,010	29.8	70.2
237	95	164	294	136	164	311	364	190	877	3,543	1,078	30.4	69.6
252	106	155	322	142	144	220	346	209	816	3,454	1,024	29.6	70.4
317	101	167	299	138	163	343	348	219	931	3,768	1,166	31.0	69.0
260	103	169	320	137	144	222	360	212	850	3,470	1,046	30.1	69.9
241	113	151	290	131	165	322	375	205	893	3,592	1,103	30.7	69.3
250	110	172	280	132	136	220	350	206	833	3,493	1,104	31.6	68.4
-	-	-	-	-	-	-	-	-	909	3,868	-	-	-
-	-	-	-	-	-	-	-	-	824	3,399	-	-	-
-	-	-	-	-	-	-	-	-	887	3,620	-	-	-
-	-	-	-	-	-	-	-	-	888	3,462	-	-	-
-	-	-	-	-	-	-	-	-	1,084	3,968	-	-	-
-	-	-	-	-	-	-	-	-	999	3,562	-	-	-
-	-	-	-	-	-	-	-	-	1,107	3,721	-	-	-
-	-	-	-	-	-	-	-	-	1,011	3,611	-	-	-
-	-	-	-	-	-	-	-	-	1,156	3,818	-	-	-
-	-	-	-	-	-	-	-	-	1,075	3,624	-	-	-
-	-	-	-	-	-	-	-	-	1,207	3,800	-	-	-
-	-	-	-	-	-	-	-	-	1,114	3,722	-	-	-
333	138	206	310	130	237	337	416	231	1,156	4,127	1,236	29.9	70.1
279	127	196	316	133	208	218	414	232	1,060	3,905	1,243	31.8	68.2
259	126	189	389	138	217	320	427	225	1,132	3,908	1,090	27.9	72.1
289	136	210	364	141	200	205	422	233	1,016	3,875	1,104	28.5	71.5
329	121	229	307	130	181	260	372	228	1,136	4,248	1,553	36.5	63.5
298	158	208	333	124	171	152	404	229	1,009	4,104	1,443	35.2	64.8
281	140	212	295	134	161	270	400	222	1,077	4,058	1,369	33.7	66.3
286	139	231	345	135	162	169	377	218	1,032	3,948	1,277	32.4	67.6
360	142	218	320	132	168	255	366	218	1,144	4,227	1,479	35.0	65.0
326	162	245	335	134	168	195	414	230	1,066	3,994	1,204	30.1	69.9
285	152	226	323	138	164	286	420	226	1,201	4,307	1,485	34.5	65.5
281	139	230	326	142	169	200	436	243	1,094	4,226	1,432	33.9	66.1
338	121	232	301	133	172	300	407	234	1,228	4,486	1,675	37.3	62.7
297	124	230	393	132	204	212	471	230	1,111	4,216	1,346	31.9	68.1
279	126	225	338	140	202	298	501	231	1,232	4,324	1,392	32.2	67.8
295	120	225	364	148	187	230	481	229	1,155	4,328	1,424	32.9	67.1
403	133	239	401	145	242	331	491	268	1,359	4,824	1,594	33.0	67.0
334	126	220	391	134	229	224	514	240	1,223	4,389	1,386	31.6	68.4
310	130	226	347	142	249	328	527	225	1,325	4,599	1,504	32.7	67.3
327	129	253	423	141	222	229	514	243	1,232	4,516	1,396	30.9	69.1
408	134	253	402	146	245	308	514	258	1,370	4,830	1,569	32.5	67.5
376	145	236	389	139	241	216	535	243	1,290	4,549	1,422	31.3	68.7
357	147	259	340	137	267	319	556	258	1,344	4,837	1,587	32.8	67.2

4.2. 도시근로자가구 가계수지 증감을 추이

(단위: %, %p, 전년동분기대비)

구분	소득 (A)	경상 소득					비경상 소득	가계 지출	소비 지출 (B)				
		근로 소득	사업 소득	재산 소득	이전 소득	식료품 비주류 음료			주류 담배	의류 신발			
2014	1/4	4.0	4.0	4.0	1.1	10.6	4.5	5.3	3.5	3.1	1.9	-0.7	-2.3
	2/4	2.9	3.0	3.1	-10.6	0.8	11.1	0.8	3.1	2.7	2.7	-0.8	1.1
	3/4	2.1	2.0	1.4	-0.2	19.6	11.4	6.2	3.2	2.9	-1.8	0.0	0.9
	4/4	0.9	1.1	0.4	-5.1	-2.9	16.9	-4.0	0.0	-0.4	-0.3	-0.4	-5.7
2015	1/4	1.2	1.3	0.6	-1.6	-9.6	12.3	0.4	0.4	0.0	0.7	3.8	-5.9
	2/4	0.8	-0.3	-1.1	2.1	-26.2	10.5	40.6	-2.2	-3.0	-0.8	16.2	-7.2
	3/4	-0.5	-0.8	-1.4	-2.2	15.5	7.6	10.4	-1.7	-2.2	0.5	18.4	-0.9
	4/4	-0.3	-0.3	0.4	-4.8	-11.6	-5.3	-0.4	0.5	0.3	-5.1	25.1	-4.1
2016	1/4	1.2	1.0	1.5	5.0	-0.7	-6.6	4.8	-0.1	-0.2	-1.6	22.1	-1.8
	2/4	2.3	3.4	3.5	-1.6	22.4	4.3	-28.2	1.9	1.7	-4.8	5.3	0.8
	3/4	1.5	2.7	3.3	-3.2	-25.5	0.4	-38.5	1.2	1.0	-4.0	1.0	-1.2
	4/4	1.3	2.1	1.6	7.5	21.4	6.5	-27.8	-0.7	-1.7	2.6	-4.0	-4.8
2017	1/4	1.7	1.6	0.3	12.3	32.7	11.4	4.2	-	-	-	-	-
	2/4	-2.3	-1.3	-2.2	16.4	3.7	-0.2	-36.7	-	-	-	-	-
	3/4	0.5	0.9	-0.1	29.3	-7.3	-1.6	-17.3	-	-	-	-	-
	4/4	0.6	0.8	-1.1	32.7	-7.6	8.7	-13.5	-	-	-	-	-
2018	1/4	5.8	8.9	8.8	4.3	-22.6	14.3	-75.0	-	-	-	-	-
	2/4	8.0	9.2	10.5	-1.7	16.1	0.5	-64.2	-	-	-	-	-
	3/4	7.1	7.8	7.9	-2.6	15.2	13.3	-35.6	-	-	-	-	-
	4/4	6.2	7.6	9.1	-13.1	-18.0	3.9	-71.9	-	-	-	-	-
2019 ^a	1/4	-1.6	-1.0	-1.9	-13.8	-25.3	15.4	-65.6	-	-	-	-	-
	2/4	3.0	3.2	2.3	-2.7	-7.4	19.6	-24.0	-	-	-	-	-
	3/4	3.7	4.2	3.5	-6.6	-4.2	19.9	-51.4	-	-	-	-	-
	4/4	4.6	4.8	4.7	-1.4	18.4	9.6	-42.7	-	-	-	-	-
2019 ^b	1/4	-	-	-	-	-	-	-	-	-	-	-	-
	2/4	-	-	-	-	-	-	-	-	-	-	-	-
	3/4	-	-	-	-	-	-	-	-	-	-	-	-
	4/4	-	-	-	-	-	-	-	-	-	-	-	-
2020	1/4	1.9	1.3	1.4	6.6	2.3	-1.3	42.6	-5.3	-6.8	10.0	-8.9	-27.4
	2/4	3.0	2.3	-2.4	-24.5	-68.1	84.8	92.9	-1.4	0.0	17.0	9.1	-7.1
	3/4	1.9	1.6	0.7	-5.1	51.8	12.3	26.3	-4.7	-4.6	16.8	8.5	-12.6
	4/4	1.8	2.0	1.3	-6.2	13.0	15.9	-9.9	-2.2	-3.6	14.5	12.9	-10.2
2021	1/4	-0.3	0.2	0.2	-13.6	-20.7	8.5	-24.0	1.6	1.9	3.8	14.7	8.5
	2/4	-1.0	-1.2	2.9	29.2	64.5	-36.0	9.1	5.1	4.9	1.1	4.1	-5.5
	3/4	7.3	7.4	4.6	18.4	-22.5	33.2	-7.2	6.8	5.0	4.9	2.9	8.8
	4/4	6.8	5.9	5.7	10.5	19.3	6.0	71.4	5.0	4.6	0.2	3.3	9.8
2022	1/4	6.4	6.5	6.1	15.4	-15.4	7.8	1.8	3.8	2.3	0.9	-4.9	3.5
	2/4	5.3	5.6	4.0	12.1	-9.1	18.8	-14.4	3.2	2.8	-4.4	-4.2	8.1
	3/4	0.9	0.9	3.4	19.6	10.2	-25.3	3.0	3.6	3.9	-6.9	0.9	14.1
	4/4	3.1	3.8	3.8	21.6	-1.5	-6.5	-27.7	4.4	3.9	-1.4	-1.4	1.8
2023	1/4	8.2	7.8	7.4	19.3	24.7	6.0	36.2	13.6	14.9	-3.5	-0.9	13.4
	2/4	5.3	5.0	5.4	10.9	7.9	-1.6	32.9	6.2	4.6	3.6	-0.3	0.6
	3/4	6.6	6.8	5.7	13.0	27.2	14.2	-10.4	6.1	5.5	6.1	2.8	-4.9
	4/4	4.8	4.6	3.7	-5.5	104.2	18.6	16.9	7.2	7.4	2.8	2.0	0.6
2024	1/4	0.3	0.5	-0.1	-12.9	95.5	7.8	-12.6	0.9	1.0	6.4	-2.8	-4.0
	2/4	4.1	4.3	5.2	-14.6	61.6	2.6	-7.2	4.5	4.2	2.8	-7.6	5.9
	3/4	4.3	3.3	3.0	-7.3	59.4	9.0	107.9	3.9	5.0	1.4	-8.3	-1.3

주1) 2019^a: 가계동향조사(소득부문), 2019^b: 가계동향조사(통합)

2) 2019년 개편 이전 시계열은 비농림어가 대상

3) 2017~2018년 가계동향조사(지출부문)는 연간 단위로 조사

4.2. 도시근로자가구 가계수지 증감을 추이

(단위: %, %p, 전년동분기대비)

주거 수도 광열	가정용품 가사 서비스	보건	교통	통신	오락 문화	교육	음식 숙박	기타 상품 서비스	비소비 지출 (C)	처분 가능소득 (D=A-C)	흑자액 (E=D-B)	흑자율 (E/D × 100)	평균 소비성향 (B/D × 100)
-1.7	5.4	5.0	11.6	4.6	4.8	-0.2	3.4	5.3	4.8	3.8	5.6	0.5	-0.5
2.0	14.9	14.1	-3.7	-5.8	4.4	-0.6	3.4	9.9	4.1	2.6	2.4	-0.1	0.1
-2.3	6.1	9.5	16.2	-1.6	6.0	-4.8	2.6	4.9	4.1	1.6	-1.2	-0.9	0.9
0.5	-2.6	-5.1	4.5	-5.3	2.1	-2.2	2.1	1.1	1.2	0.9	3.9	0.9	-0.9
4.3	-1.3	2.3	-6.5	-10.1	2.8	0.7	3.7	3.7	1.7	1.1	4.0	0.8	-0.8
2.2	-9.9	-3.7	-7.7	-0.6	-10.7	-0.7	-1.3	-1.8	0.2	1.0	11.7	2.9	-2.9
7.0	-11.5	1.9	-19.2	-5.3	9.5	1.7	0.5	-5.3	-0.2	-0.6	3.3	1.1	-1.1
1.3	1.4	2.2	0.1	2.0	6.9	0.5	0.7	0.6	1.0	-0.5	-2.5	-0.6	0.6
-3.5	4.4	-0.5	-4.9	0.7	3.2	2.1	2.4	0.1	0.3	1.4	5.0	1.1	-1.1
-3.0	1.9	8.3	8.0	0.9	7.1	-2.5	4.8	0.5	2.3	2.3	3.5	0.4	-0.4
1.6	19.2	-8.1	-1.3	-3.1	0.5	3.3	3.1	8.0	1.8	1.4	2.3	0.3	-0.3
-1.0	4.4	11.1	-13.1	-7.1	-5.4	0.3	1.3	-1.3	2.1	1.1	7.8	2.0	-2.0
-	-	-	-	-	-	-	-	-	-2.3	2.6	-	-	-
-	-	-	-	-	-	-	-	-	-3.1	-2.1	-	-	-
-	-	-	-	-	-	-	-	-	-0.6	0.8	-	-	-
-	-	-	-	-	-	-	-	-	6.7	-0.9	-	-	-
-	-	-	-	-	-	-	-	-	19.2	2.6	-	-	-
-	-	-	-	-	-	-	-	-	21.1	4.8	-	-	-
-	-	-	-	-	-	-	-	-	24.8	2.8	-	-	-
-	-	-	-	-	-	-	-	-	13.7	4.3	-	-	-
-	-	-	-	-	-	-	-	-	6.6	-3.8	-	-	-
-	-	-	-	-	-	-	-	-	7.7	1.7	-	-	-
-	-	-	-	-	-	-	-	-	9.0	2.1	-	-	-
-	-	-	-	-	-	-	-	-	10.2	3.1	-	-	-
-	-	-	-	-	-	-	-	-	-	-	-	-	-
-	-	-	-	-	-	-	-	-	-	-	-	-	-
-	-	-	-	-	-	-	-	-	-	-	-	-	-
-	-	-	-	-	-	-	-	-	-	-	-	-	-
-1.2	-12.3	11.5	-1.0	0.2	-23.7	-22.8	-10.7	-1.2	-1.7	2.9	25.6	6.6	-6.6
6.9	24.1	6.3	5.3	-7.3	-18.1	-30.4	-2.4	-1.2	-4.8	5.1	16.0	3.3	-3.3
8.6	11.0	12.2	-24.2	-3.5	-25.8	-15.5	-6.3	-1.4	-4.9	3.8	25.6	5.9	-5.9
-1.0	2.3	10.2	-5.2	-3.9	-19.1	-17.3	-10.7	-6.2	1.6	1.9	15.8	3.9	-3.9
9.4	16.9	-4.8	4.2	1.5	-7.3	-1.8	-1.5	-4.3	0.6	-0.5	-4.8	-1.6	1.6
9.3	2.8	17.4	0.6	8.5	-1.7	28.7	2.5	0.2	5.7	-2.7	-16.6	-5.0	5.0
1.1	7.9	6.6	9.3	2.9	1.6	5.6	4.9	2.1	11.5	6.1	8.5	0.7	-0.7
-1.6	0.0	-0.7	-5.6	4.8	4.3	18.3	15.8	11.5	6.0	7.0	12.1	1.5	-1.5
-6.2	-14.9	6.4	-5.8	0.4	2.6	17.3	11.2	7.0	7.4	6.1	13.3	2.4	-2.4
-8.9	-23.6	-5.8	17.3	-1.2	21.5	8.8	13.9	0.1	4.2	5.6	11.8	1.8	-1.8
-1.8	-16.9	-0.5	4.8	1.9	23.4	4.3	19.3	2.2	2.7	0.4	-6.3	-2.3	2.3
4.9	-13.7	-2.0	11.7	4.2	10.6	14.9	10.4	-6.0	5.5	2.4	-0.6	-1.0	1.0
19.2	10.0	2.7	33.1	9.1	40.4	10.3	20.7	14.8	10.7	7.5	-4.8	-4.3	4.3
12.7	1.3	-4.6	-0.4	0.9	12.5	5.5	9.1	4.5	10.1	4.1	3.0	-0.4	0.4
11.0	3.5	0.5	2.7	1.1	23.2	10.2	5.3	-2.9	7.5	6.4	8.1	0.5	-0.5
10.6	7.8	12.5	16.2	-4.7	19.0	-0.4	6.8	6.3	6.7	4.3	-2.0	-2.0	2.0
1.2	0.7	6.1	0.3	0.5	1.3	-6.9	4.5	-3.8	0.8	0.1	-1.6	-0.6	0.6
12.4	15.4	7.4	-0.6	4.2	5.1	-3.5	3.9	1.3	5.5	3.7	2.6	-0.3	0.3
15.1	12.6	14.2	-2.2	-3.6	7.4	-2.7	5.5	14.9	1.5	5.2	5.5	0.1	-0.1

4.3. 도시근로자가구 가구원수별 가계수지

(단위: 천원, %, %p, 전년동분기대비)

구분	2024. 3/4											
	1인		2인		3인		4인 이상		4인		5인 이상	
	금액	증감(률)	금액	증감(률)	금액	증감(률)	금액	증감(률)	금액	증감(률)	금액	증감(률)
가구주연령(세)	43.7		54.8		48.0		47.3		47.4		46.3	
소득 (A)	3,630	3.5	5,640	0.1	7,957	10.6	8,839	5.5	8,704	6.6	9,518	0.5
경상소득	3,541	1.7	5,467	-1.2	7,841	9.7	8,743	5.1	8,602	6.2	9,448	0.0
근로소득	3,134	-0.7	4,415	2.4	6,733	9.6	7,660	3.8	7,616	4.2	7,883	1.8
사업소득	62	29.9	243	-28.4	300	-10.2	526	7.6	464	12.1	833	-4.6
재산소득	17	-7.3	63	-4.6	72	280.6	50	153.5	58	177.7	9	-29.8
이전소득	327	27.0	746	-8.6	735	13.6	508	18.1	465	30.4	722	-10.8
비경상소득	89	247.8	173	71.6	116	126.8	96	60.2	101	52.3	69	170.9
가계지출 (B)	2,596	1.5	4,022	0.8	5,913	14.3	6,914	2.7	6,829	3.4	7,341	-0.8
소비지출	1,890	7.0	2,812	1.6	4,097	12.8	4,932	3.5	4,832	3.5	5,436	3.2
식료품·비주류음료	198	3.6	438	-2.3	555	2.7	662	4.8	654	5.9	705	-0.1
주류·담배	40	-19.2	39	0.9	44	-12.2	47	6.2	44	-2.1	61	54.8
의류·신발	85	0.5	113	-1.8	171	-1.1	201	1.1	204	4.3	188	-13.5
주거·수도·광열	327	12.3	307	7.2	390	21.9	423	20.8	425	25.0	413	2.6
가정용품·가사서비스	72	28.3	135	-9.6	214	29.0	206	13.1	197	13.5	252	10.9
보 건	131	11.5	275	4.0	315	23.6	375	19.3	372	18.3	393	23.9
교 통	168	-15.4	337	-8.4	506	29.8	435	-12.2	422	-14.5	499	-0.8
통 신	83	9.0	125	0.8	157	-13.4	209	-1.6	208	-0.2	215	-8.2
오락·문화	188	21.1	225	5.0	324	12.3	376	0.1	378	3.7	368	-15.2
교 육	41	7.2	90	-4.2	437	14.4	875	-4.5	807	-9.3	1,215	15.5
음식·숙박	390	2.4	472	5.7	674	8.6	780	8.2	779	8.6	781	6.4
기타 상품·서비스	168	29.9	256	16.3	311	15.9	343	6.8	342	11.9	348	-13.3
비소비지출 (C)	706	-10.6	1,209	-1.0	1,816	17.8	1,982	0.6	1,997	3.0	1,904	-10.8
처분가능소득(A-C)	2,924	7.6	4,431	0.4	6,142	8.6	6,857	7.0	6,707	7.6	7,613	3.8
흑자액	1,034	8.8	1,618	-1.5	2,045	1.1	1,925	17.0	1,875	19.9	2,177	5.3
흑자율(%)	35.4	0.4	36.5	-0.7	33.3	-2.5	28.1	2.4	28.0	2.9	28.6	0.4
평균소비성향(%) B/(A-C) × 100	64.7	-0.4	63.5	0.7	66.7	2.5	71.9	-2.4	72.0	-2.9	71.4	-0.4

부 록

1. 가계동향조사 개요
2. 자주하는 질문
3. 가계동향조사 항목분류 체계
4. 분기별 균등화 처분가능소득 5분위 배율
5. [2인이상 비농림어가] 2024년 3/4분기 가계동향
6. 가계동향조사 공표 일정

부록1 가계동향조사 개요

□ 조사목적

- 가구에 대한 가계수지 실태를 파악하여 국민의 소득과 소비 수준 변화의 측정 및 분석 등에 필요한 자료를 제공
 - 소비자 물가지수 작성에 필요한 가중치 기초자료 제공
 - 소득수준 측정 및 소득동향 파악을 위한 정책수립의 기초자료 제공
 - 국민소득 추계 등 경제·사회통계 작성에 필요한 기초자료 제공
 - 주거이전비 산정, 취약계층 지원사업, 근로자 임금기준 결정 등의 기준 제공

□ 법적근거

- 통계법 제17조 및 동법 시행령 제22조에 의거한 지정통계(승인번호 제101006호)

□ 조사대상 기간 및 조사주기

- 조사대상월 한 달간의 소득 및 지출에 대해서 매월 조사

□ 조사방법

- 소득 및 지출 관련 항목: 표본가구에서 종이 또는 전자가계부에 직접 기입하는 방식
- 가구 및 가구원, 주거 관련 항목 등: 조사담당자가 면접을 통해 자료 수집

□ 표본설계

- 모집단: 조사기간 내에 대한민국에 거주하고 있는 모든 일반가구 중 소득 및 지출 파악이 가능한 가구
 - 일반가구가 아닌 집단가구, 가구지출과 영업용 지출이 구분되지 않는 음식숙박겸용주택가구, 장기출타가구, 비혈연가구, 외국인가구 등 제외
- 표본추출: 층화2단 집락추출(전용 표본을 이용한 6-6-6 연동표본체계*)
 - * 표본가구로 선정되면 6개월 동안 연속 조사 후, 6개월의 휴식 기간을 두고 다시 6개월 동안 조사를 진행
- 목표정도: 상대표준오차 전국 소득 2.5%, 소비지출 1.5%이내
- 표본규모: 매월 약 7,200가구

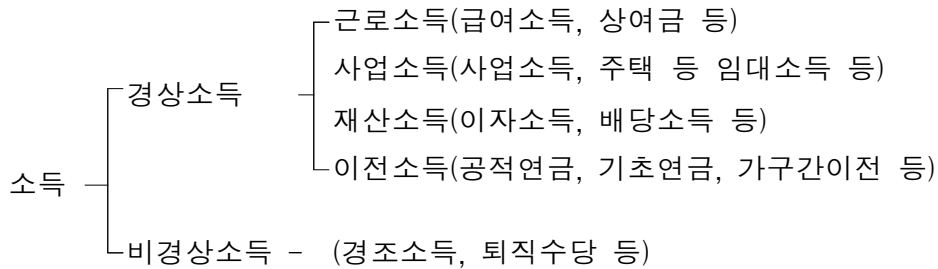
□ 결과공표

- 보도자료 및 KOSIS 공표: 조사대상 분기 익익월(5월, 8월, 11월, 익년 2월)
 - ※ 부록6 가계동향조사 공표 일정 참조

□ 주요 용어

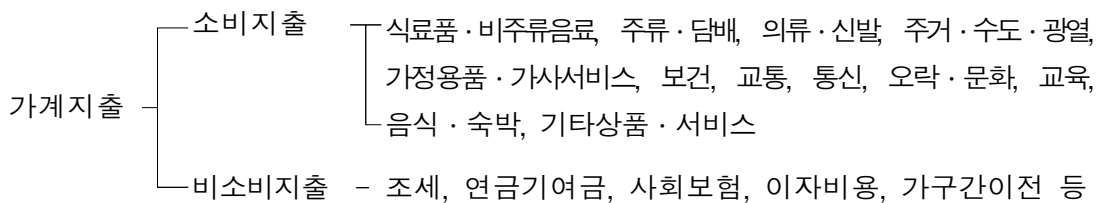
1) 소득

가구가 생산활동에 참여함으로써 얻는 일체의 현금 및 현물, 자본투자의 대가, 타 가구나 경제주체로부터 정상적 이전 및 기타 비정상적 활동으로부터의 소득 포함. 단, 자산거래, 이전 및 보유로 인한 평가손익 및 자산거래로 인한 손익은 포함하지 않음



2) 가계지출

가계를 운영하기 위해 소비하는 상품과 서비스 구입 대가로 지출한 소비지출과 조세, 연금기여금, 사회보험 등과 같이 의무성이 부여된 지출이나 가구 또는 비영리단체 등으로 대가 없이 이전하는 지출인 비소비지출로 구성



※ 소비지출은 UN 등에서 권고하는 COICOP(Classification Of Individual Consumption by Purpose, 1999)에 따라 분류

3) 처분가능소득

가구의 소득에서 비소비지출을 차감한 금액으로 가구에서 소비지출과 저축 등으로 처분할 수 있는 소득(소득 - 비소비지출)

4) 후자액

처분가능소득에서 소비지출을 차감한 금액으로 저축이나 자산 구입, 부채상환 등에 사용할 수 있는 금액(처분가능소득 - 소비지출)

5) 흑자율

처분가능소득에서 흑자액이 차지하는 비율 $[(\text{흑자액}/\text{처분가능소득})\times 100]$

6) 평균소비성향

처분가능소득에서 소비지출이 차지하는 비율 $[(\text{소비지출}/\text{처분가능소득})\times 100]$

7) 균등화 처분가능소득(OECD, Wave7 기준)

소득분배지표 작성을 목적으로 OECD기준 균등화 처분가능소득은 다음과 같이 계산됨

- 균등화 처분가능소득 = $(\text{시장소득}^{\text{㉠}} + \text{공적이전소득}^{\text{㉡}} - \text{공적이전지출}^{\text{㉢}}) / \sqrt{\text{가구원수}}$

① 시장소득 = 근로소득+사업소득+재산소득+사적이전소득-사적이전지출

② 공적이전소득: 공적연금, 기초연금, 사회수혜금, 연말정산 환급금

③ 공적이전지출: 경상조세, 연금기여금, 사회보험료

- 균등화 처분가능소득은 다른 가구와 후생(복지)수준을 비교할 수 있도록 가구소득을 가구원 단위($\sqrt{\text{가구원수}}$)로 배분한(나눠준) 소득

부록2 자주하는 질문

□ 명목과 실질은 무엇을 의미하나요?

명목금액(당해년 가격)은 조사시점의 금액으로 지출의 구성비 분석 등을 위해 활용합니다. 실질금액은 기준년(2020년)으로 고정시키고 물가 변동의 영향을 제거하여 금액 변동에 대한 시계열 분석 등을 위해 활용합니다.

명목금액을 실질화시키기 위한 디플레이터는 소비자물가지수가 사용되고 있습니다.

□ 상대표준오차(RSE)가 커서 이용상 유의할 필요가 있다는 건 무슨 뜻인가요?

자동차, 가구, 에어컨 등 고가의 내구재 구입이나, 비경상소득은 발생 빈도가 매우 낮아서 표본규모가 크지 않고 추정치의 정확도가 낮을 수 있으므로 자료 이용 시 유의해야 한다는 뜻입니다.

□ 가계동향에 계절성이 있나요?

가계동향조사는 명목금액과 실질금액만 발표하고 있습니다. 따라서, 상여금, 성과급 지급시기 및 명절 등이 어느 분기에 위치하느냐에 따라 소득 및 소비지출의 변동이 크게 나타나며, 이를 고려하여 전년동분기에 대비해서 소득이나 소비지출의 변화를 분석하는 것이 바람직합니다.

이러한 이유로 가계동향조사는 일반적으로 전년동분기를 대비하여 분석합니다.

□ 기저효과란 무엇인가요?

기저효과(Base effect)란 기준수치가 너무 높거나 낮아서 비교수치의 증감이나 증감률이 실제보다 과대하거나 과소하게 나타나는 현상을 말합니다.

□ 가구당 월평균 금액은 어떻게 작성하나요?

소득 및 지출의 금액자료는 전체가구(즉, 해당항목에 대한 실적이 없는 가구까지 포함)의 가구당 월평균 금액입니다.

예를 들어, 전체 4가구 중 2가구만 각각 2,000원, 3,000원을 A항목 구입에 지출한 경우 가구당 월평균 지출액은 $5,000\text{원} \div 4\text{가구} = 1,250\text{원}$ 입니다.

□ 적자가구비율은 무엇인가요?

적자가구비율이란 가구 처분가능소득 보다 소비지출이 많은 가구가 차지하는 비율을 말합니다. 일반적으로 소득분위가 낮을수록 적자가구비율이 높는데, 그 이유는 가구의 처분가능소득에 비해 소비지출이 많이 나타나기 때문입니다.

□ 국민계정의 가계소비지출과는 어떤 차이가 있나요?

국민계정의 가계소비지출과 가계동향조사의 소비지출은 조사대상, 포괄범위 등에서 다음과 같은 차이가 있습니다.

국민계정의 가계소비지출은 가계부문에서 소비한 모든 내역을 각종 조사 및 보고통계를 이용하여 추계하는 반면, 가계동향조사의 소비지출은 표본가구를 대상으로 일반가구에서 소비한 내역을 조사하고 있습니다.

	국민계정 가계소비지출	가계동향조사 소비지출
임료	실제임료와 자가소유 주택에 대한 귀속 임료를 포함	월세 및 기타거처(무상주택, 사택, 영구임대)에 대한 기타의제주거비만 포함
금융서비스	실제 지급수수료와 금융중개서비스(FISIM)를 포함	실제 지급수수료만 포함
해외송금	여행 및 유학 송금은 거주자 국외지출로서 소비지출에 포함	해외거주 가족에 대한 교육비나 생활비 송금은 비소비지출(가구간이전지출)에 포함

* 금융 중개서비스 간접 측정(Financial Intermediation Services Indirectly Measured)

□ 가계동향조사의 조사대상은 어떻게 확대 됐나요?

가계동향조사는 1963년 도시지역에 대한 '도시가계조사'를 시작으로 2003년 비도시지역을 포함한 '전국 2인이상 비농림어가', 2006년에는 1인 가구를 포함한 '전국 1인이상 비농림어가' 대상으로 조사 범위를 확대했습니다. 2019년 개편 시에는 대표성을 제고하기 위해 농림어가까지 포함한 '전국 1인이상 전체가구'로 포괄범위를 확대하게 되었습니다.

□ 통계자료는 어디에서 볼 수 있나요?

국가통계포털에서 확인하실 수 있습니다.

국가통계포털(kosis.kr) ⇒ <주제별통계> ⇒ <소득·소비·자산> ⇒ <가계소득지출> ⇒

시계열	소득	지출
2019년 개편 이후~	⇒ 가계동향조사(2019년~) - 1인이상 가구(농림어가포함): 소득(분기), 지출(분기·연간) - 2인이상 비농림어가: 소득(분기), 지출(분기·연간)	
2017~2019년	⇒ 가계동향조사(지출부문 ~2016년, 소득부문 ~2019년) ¹⁾ - 1인이상 비농림어가: 소득(분기) - 2인이상 비농림어가: 소득(분기)	⇒ 가계동향조사(지출부문 2017~2018년) ²⁾ - 1인이상 가구(농림어가포함): 지출(연간)
2016년 이전	⇒ 가계동향조사(지출부문 ~2016년, 소득부문 ~2019년) - 1인이상 비농림어가: 소득(분기·연간), 지출(분기·연간) - 2인이상 비농림어가: 소득(분기·연간), 지출(분기·연간)	

주: 1) 분기통계(2017.1/4~2019.4/4)

2) 연간통계

부록3 가계동향조사 항목분류 체계

대분류	중분류	분류내용
소득	경상소득	근로소득, 사업소득, 재산소득, 이전소득으로 구성
	근로소득	근로의 대가로 받은 일체의 보수로서 세금 및 각종 부담금을 공제하기 전 총액(급여소득, 상여금)
	사업소득	총수입액에서 일체의 사업지출(인건비, 재료비, 임대료, 전기료 등)을 차감한 금액
	재산소득	재산의 운영을 통해서 발생한 소득(이자소득, 배당소득, 개인연금소득, 퇴직연금소득, 기타재산소득)
	이전소득	생산활동에 공헌한 대가로 지불된 소득이 아니라 정부 또는 비영리단체, 다른 가구가 반대급부 없이 무상으로 지불하는 소득(공적연금, 기초연금, 사회수혜금, 사회적현물이전, 연말정산 환급금, 가구간이전, 할인혜택, 기타이전소득)
	비경상소득	경조소득 등 비경상적이고 일시적인 수입(경조소득, 퇴직수당, 만기이전에 사고로 보험탄 금액, 실비보험 탄 금액 등)
식료품 · 비주류 음료	곡물	일반적으로 굽거나 찌는 등 가공을 거쳐야 섭취가 가능한 곡류
	곡물가공품	곡물을 가루화한 것, 익힌 것 또는 곡물을 주원료로 하여 공업적으로 가공한 식품
	빵 및 떡류	제과점 및 떡집 등에서 구입한 케이크, 빵류 및 떡류
	육류	어류 이외에 신선, 냉동, 냉장된 식용동물의 고기 및 뼈, 내장 등의 부산물(식용으로 구입한 살아있는 동물 포함)
	육류가공품	육류를 소금이나 간장 등에 절인 것, 말린 것 등 및 육수 등
	신선수산물	삶거나, 찌거나, 굽거나, 절이는 등의 가공하지 않은 수산물류
	염건수산물	소금에 절이거나 건조 또는 반건조한 수산물
	기타수산물가공	염건수산물 이외의 가공한 수산물류
	유제품 및 알	동물의 젖, 알 또는 이것을 주원료로 하여 가공한 식품
	유지류	식물 또는 동물에서 채취한 식용기름
	과일 및 과일가공품	나무 등 식물을 가꿔서 얻는 사람이 먹을 수 있는 열매, 주로 수분이 많고 단 맛 또는 신 맛이 나는 것
	채소 및 채소가공품	과일채소를 제외하고 밭에서 자란 것(서류 포함)
	해조 및 해조가공품	식용으로 이용되는 가공하지 않은 바다, 강 등에서 자라는 조류 및 이를 말리거나, 굽거나, 가루 내어 가공한 것
	당류 및 과자류	단맛이 나는 당류 및 과자류
	조미식품	음식조리에 보조적으로 이용되는 조미료 류
	기타식품	위의 특정항목에 분류되지 않는 식품 - 죽석·동결식품, 반찬류, 김치, 죽 및 스프, 이유식 등
	커피 및 차	커피 및 차
	주스 및 기타음료	과일주스, 야채주스, 생수, 기능성 음료 및 기타음료

대분류	중분류	분류내용
주류 · 담배	주류	알코올 성분을 함유한 음료
	담배	담뱃잎을 건조하여 다양한 형태로 소비할 수 있도록 만든 제품
의류 · 신발	직물 및 외의	의복 및 직물에 대한 지출
	내의	속옷 및 잠옷에 대한 지출
	기타의복	양말, 모자, 넥타이, 장갑 등의 기타 의복류
	의복관련서비스	의복수선, 세탁, 리모델링, 맞춤 등 의복관련 서비스
	신발	발의 보호를 위하여 발의 가장 바깥 부분에 착용하는 것
	신발서비스	신발의 세탁, 리모델링, 맞춤 등 관련 서비스
주거 · 수도 · 광열	실제주거비	주거시설 임차를 위해 지출하는 비용
	주택유지 및 수선	주거의 유지 및 수선을 위해 지출하는 비용
	상하수도 및 폐기물처리	상·하수도, 폐기물 및 기타 주거관련서비스 이용에 대한 지출
	기타주거관련서비스	공동주택관리 및 주거를 위한 공동비용 등 주거관련서비스
	연료비	조명, 냉난방 및 취사 등 일상 가사를 영위하기 위해 지출하는 연료관련 비용
가정용품 · 가사 서비스	가구 및 조명	가정에서 사용하는 가구에 대한 지출
	실내장식	주택 내부를 장식하기 위해 구입한 제품에 대한 지출
	가구·조명 및 장식서비스	가구 및 장식용품과 관련된 서비스에 대한 지출
	가정용 섬유	가구에서 이용되는 침구, 수건, 커튼 등 섬유제품 및 관련서비스
	가전 및 가정용기기	취사, 냉·난방, 세탁, 청소, 재봉 등에 필요한 내구재
	가전관련서비스	대형 및 소형가전의 수리, 임차 및 점검 관련 서비스
	가사용품	주방에서 사용되는 주방용 준내구재
	가정용공구 및 기타	가구, 가전, 식기류를 제외한 가구에서 사용하는 비가사소모품
	가사소모품	가사(취사, 냉난방, 세탁, 청소, 재봉 등)에 필요한 소모품
	가사서비스	가사(취사, 냉난방, 세탁, 청소, 재봉 등)서비스에 관련된 지출
보 건	의약품	처방의 유무를 불문하고 약사 및 의사로부터 구입한 약품
	의료용 소모품	위의 의약품 이외에 안대, 식염수 등 보건의료 소모품
	보건의료용품 및 기구	질병의 예방, 질병의 치료, 신체의 교정 및 유지에 필요한 용품 및 기구
	외래의료서비스	질병의 예방, 치료 및 신체의 교정 등에 필요한 의료서비스에 관련된 지출
	치과서비스	입원하지 않는 환자가 지불하는 치과진료 및 치료에 대해 지불하는 비용
	기타의료서비스	위의 항목 이외에 입원하지 않는 환자의 의료관련서비스
	입원서비스	입원한 환자가 병원으로부터 치료받는 기간에 발생하는 제비용으로 호스피스 등의 서비스를 포함

대분류	중분류	분류내용
교 통	자동차구입	사람 및 화물운송 등의 이동에 필요한 상품의 구입에 대한 지출
	기타운송기구 구입	자동차 이외에 사람의 이동 및 화물운송 등의 이동에 필요한 상품구입에 대한 지출
	운송기구유지 및 수리	승용차, 오토바이 등 가정용 운송기구 운영을 위해 지불하는 비용
	운송기구 연료비	승용차, 오토바이 등 가정용 운송기구운영을 위해 지불하는 연료 비용
	기타개인교통 서비스	위의 항목에 분류되지 않은 개인교통 및 운송관련 비용
	철도운송	기차 및 지하철 등의 운송수단 이용에 따른 서비스비용
	육상운송	버스, 택시 등 철도 이외의 육상교통수단의 이용에 따른 서비스 요금
	기타운송	위에 분류되지 않는 항공, 여객선 및 혼합교통 이용에 따른 서비스 비용
	기타교통관련 서비스	여객 이외에 기타 화물 등 관련 서비스
통 신	우편서비스	서신을 격지에서 주고받는 데에 필요한 서비스에 대한 비용
	통신장비	전화 및 팩스 등 통신장비의 구입
	통신서비스	전화, 팩스, 인터넷 등 통신서비스 이용요금
오 락 · 문 화	영상음향기기	TV,오디오 등 영상 및 음향기기
	사진광학장비	사진기, 캠코더 등 기록 및 광학장비
	정보처리장치	데스크탑 컴퓨터, 노트북 컴퓨터 및 주변기기
	기록매체	외장하드, 공CD-ROM, 메모리, 필름, 테이프 등의 기록매체
	영상음향 및 정보기기수리	영상음향기기, 사진 및 광학장비, 정보처리기기 관련 수리 및 대여서비스
	오락문화 내구재	보트, 캠프카, 행글라이더, 열기구 등 야외용 내구재 오락기구 및 탁구대, 당구대 등 실내스포츠용 오락기구
	악기기구	피아노, 오르간, 플루트 등 악기기구
	오락문화내구재 유지 및 수리	오락문화 내구재 및 악기의 유지보수 및 대여 서비스를 위한 비용
	장난감 및 취미용품	장난감, 취미용품 등에 대한 지출
	캠핑 및 운동관련용품	등산, 낚시, 사냥용품, 운동용품, 오락문화용품 서비스에 대한 지출
	화훼 관련용품	꽃, 화초, 정원 관련 식물 및 소모품
	애완동물관련용품	애완동물의 구입, 애완동물 먹이, 사육장(어항) 등 관련용품 구입
	화훼 및 애완동물서비스	화초, 애완동물의 관리, 치료, 미용 등 관련서비스에 대한 지출
	운동 및 오락서비스	각종 놀이공원, 서커스장, 운동경기장 등의 이용
	문화서비스	전시시설, 공연시설, 콘텐츠, 방송수신료, 문화용품의 대여료 등
	복권 등	당첨금이 따르는 복권의 구입(로또, 연금복권, 경마, 경륜 등)
	서적	교과서, 참고서, 교양서적, 전집류 등 모든 서적류
	기타인쇄물	서적이외에 신문, 잡지 등 기타 인쇄물
	문구	가구에서 이용하는 문구류 일체
	단체여행비	여행관련 품목이 패키지로 구성되어 항목별 분류가 불가능한 단체 여행비

대분류	중분류	분류내용
교육	정규교육	정규교육기관에서 받은 수업에 대해 지출하는 비용
	초등교육	정규교육기관에서 수행하는 교육으로 유치원 및 초등학교 교육서비스를 위해 지출하는 비용
	중등교육	정규교육기관에서 수행하는 교육으로 중학교 및 고등학교 교육서비스에 지출하는 비용
	고등교육	2년제 대학이상 정규교육기관의 교육서비스에 지출하는 비용
	학원 및 보습교육	학생 및 성인의 정규교육기관 이외에 학원에서의 교육에 대한 지출
	학생학원교육	학생이 정규교육과정의 교육내용에 대하여 부족한 부분을 보충하거나 선행학습 등에 대한 지출
	성인학원교육	대학생 이상의 일반인이 직업, 어학능력 향상 등을 위해 수강하는 교육(성인대상 개인과외는 해당항목에 포함)
기타교육	위의 교육에 포함되지 않는 교육훈련 및 연수서비스	
음식 · 숙박	식사비	별도의 가공을 거치지 않고 즉시 섭취할 수 있는 상태의 음식물 및 식사를 위한 부대서비스를 제공받는 데에 지불하는 비용(외식비, 단체제공식 등)
	숙박비	호텔, 모텔, 여관, 장 등의 숙박전문시설과 민박, 홈스테이 등의 숙박시설제공의 대가로 지불하는 비용
기타상품 · 서비스	이미용서비스	이미용 관련 서비스
	이미용 기기	이미용 관련 전기제품
	위생 및 이미용용품	위생, 이미용에 관련된 상품의 구입비용
	시계 및 장신구	시계, 장신구 등 구입에 대한 지출
	기타개인용품	가방류, 우산 등 신변용품의 구입 및 서비스에 대한 지출
	복지시설	유아, 노인, 장애인, 산모 등 가족 돌봄을 위탁한 경우 지불하는 비용
	보험	보험료는 보험가입의 주목적에 따라 보장성보험(종신보험), 저축성보험(연금보험), 화재보험 및 운송 관련 보험 등 기타보험(손실보상을 위한 보험, 건강관련보험(사망보험, 상해 보험, 질병보험, 장기간병보험, 실비보험)으로 구분
	기타금융	금융기관과의 거래에서 발생하는 수수료
	기타서비스	위의 모든 항목에 포함되지 않는 소비지출
비소비 지출	경상조세	경상적인 소득에 부과되는 직접세(소득세 및 재산세, 자동차세 등)
	비경상조세	양도소득세, 퇴직소득세, 상속·증여세, 부동산·자동차 취득등록세, 과태료 등
	연금기여금	각종 연금법에 따라 매월 일정액을 납입하는 연금기여금
	사회보험료	법률에 따라 매월 일정액을 납입하는 사회보험료
	이자비용	주택·신용 담보대출이자, 학자금 대출이자 등
	가구간 이전지출	다른 가구(부모·자녀·친지 등)에 지출하는 금액
	비영리단체로 이전지출	종교단체 등 사회단체 기부금, 노조·친목회비 등 단체회비

부록4 분기별 균등화 처분가능소득 5분위 배율

(단위: 배)

연도	1분기	2분기	3분기	4분기
2006	6.36	5.79	6.19	6.01
2007	6.66	5.90	6.24	6.08
2008	6.79	6.03	6.35	6.18
2009	7.36	6.08	6.48	6.17
2010	7.08	5.86	6.29	5.91
2011	6.89	5.73	6.25	6.12
2012	6.74	5.58	5.93	5.98
2013	6.41	5.52	6.00	5.42
2014	6.43	5.55	5.67	5.37
2015	6.04	5.01	5.37	5.17
2016	6.24	5.41	5.88	5.50
2017	6.66	5.65	6.31	5.54
2018	7.53	6.55	6.86	6.73
2019 ^a	7.40	6.63	6.85	6.58
2019 ^b	6.74	5.74	5.76	5.83
2020	6.89	5.03	5.92	5.78
2021	6.30	5.59	5.34	5.71
2022	6.20	5.60	5.75	5.53
2023	6.45	5.34	5.55	5.30
2024	5.98	5.36	5.69	

주: 1) 2019년 자료는 ^a가계동향조사(소득부문)결과와 ^b가계동향조사 결과로 구분

2) 2019년 개편 이전 시계열은 비농림어가 대상

3) 2019년 개편 후 5분위 배율은 기존 조사와 상이한 표본체계와 조사방식에 의해 작성된 것으로 기존 조사에서 작성된 5분위배율과 비교 불가능

* 균등화 처분가능소득 5분위 배율 = 상위 20%(5분위) / 하위 20%(1분위)

** 균등화 처분가능소득 = 가구 처분가능소득 / $\sqrt{\text{가구원수}}$

· 처분가능소득 = 시장소득^①+공적이전소득^②-공적이전지출^③ (OECD, Wave7 기준)

① 시장소득 = 근로소득+사업소득+재산소득+사적이전소득-사적이전지출

② 공적이전소득: 공적연금, 기초연금, 사회수혜금, 연말정산 환급금

③ 공적이전지출: 경상조세, 연금기여금, 사회보험료

※ 균등화 처분가능소득 5분위 배율 활용시 유의사항

○ 분기별 가구소득은 계절성, 변동성 등으로 5분위 배율을 통해 소득분배를 분석하는 것은 주의 필요

○ 분기 소득의 분산은 연간 소득의 분산보다 큼

	5분위 배율	표준오차	95% 신뢰구간	
			하한	상한
2023. 3분기	5.55	0.13	5.29	5.81
2024. 3분기	5.69	0.17	5.35	6.03

부록5 [2인이상 비농림어가] 2024년 3/4분기 가계동향

1. 소득 동향

□ 2024년 3/4분기 가구당 월평균 소득은 655만 5천원으로 전년동분기 대비 4.9% 증가(실질소득 2.7% 증가)

○ 근로소득(4.2%), 사업소득(0.6%), 이전소득*(5.2%), 재산소득(77.6%), 비경상소득(65.2%) 증가

* 공적이전소득 5.8%, 사적이전소득 3.9% 증가

○ 가구당 월평균 비소비지출은 136만 8천원으로 전년동분기대비 3.1% 증가

<표 1> 가구당 월평균 소득 및 비소비지출

(단위: 천원, %, 전년동분기대비)

	금액					증감률		
	'23.3/4	구성비	'24.2/4	'24.3/4	구성비	'23.3/4	'24.2/4	'24.3/4
가 구 원 수 (명)	2.93	-	2.91	2.91	-	-	-	-
가 구 주 연 령 (세)	53.3	-	53.7	53.7	-	-	-	-
소 득	6,252	100.0	6,176	6,555	100.0	6.3	4.3	4.9
경 상 소 득	6,181	98.9	6,066	6,437	98.2	7.0	3.9	4.2
근 로 소 득	4,114	65.8	4,019	4,289	65.4	5.6	4.4	4.2
사 업 소 득	1,196	19.1	1,152	1,203	18.4	5.2	1.2	0.6
재 산 소 득 *	41	0.7	67	73	1.1	22.8	44.4	77.6
이 전 소 득	829	13.3	828	872	13.3	16.2	3.0	5.2
공 적 이 전	574	9.2	617	607	9.3	20.7	7.2	5.8
사 적 이 전	255	4.1	210	265	4.0	7.3	-7.8	3.9
비 경 상 소 득 *	72	1.1	110	118	1.8	-31.9	27.5	65.2
비 소 비 지 출	1,328	100.0	1,267	1,368	100.0	6.9	6.6	3.1
경 상 조 세	354	26.6	267	388	28.4	3.4	16.8	9.8
비 경 상 조 세 *	26	2.0	37	15	1.1	-1.3	25.8	-42.9
연 금 기 여 금	189	14.2	189	192	14.0	5.2	4.4	1.8
사 회 보 험 료	233	17.6	235	239	17.5	8.5	1.3	2.6
이 자 비 용	165	12.4	165	149	10.9	30.1	-1.3	-9.9
가 구 간 이 전 지 출	252	19.0	252	261	19.1	1.8	5.3	3.6
비영리단체로 이전지출	109	8.2	122	124	9.0	3.6	9.7	13.9

주: '*' 표시는 상대표준오차(RSE)가 높아 이용 시 유의

2. 소비지출 동향

□ 2024년 3/4분기 가구당 월평균 소비지출은 358만 8천원으로 전년동분기 대비 3.3% 증가(실질소비지출 1.2% 증가)

<표 2> 가구당 월평균 소비지출

(단위: 천원, %, 전년동분기대비)

	금액					증감률		
	'23.3/4	구성비	'24.2/4	'24.3/4	구성비	'23.3/4	'24.2/4	'24.3/4
소 비 지 출	3,474	100.0	3,468	3,588	100.0	5.5	5.8	3.3
식료품·비주류음료	539	15.5	485	540	15.1	7.4	3.5	0.3
주 류 · 담 배	42	1.2	38	42	1.2	-2.3	-1.8	-1.2
의 류 · 신 발	145	4.2	191	143	4.0	-2.5	7.8	-1.3
주 거 · 수 도 · 광 열	304	8.8	368	350	9.8	5.7	9.3	14.9
가정용품·가사서비스	154	4.4	162	162	4.5	-4.5	8.7	4.9
보 건	282	8.1	290	299	8.3	2.2	6.6	6.0
교 통	405	11.7	454	401	11.2	7.5	11.2	-0.9
통 신	164	4.7	155	155	4.3	0.8	0.5	-6.0
오 락 · 문 화	264	7.6	258	272	7.6	21.0	6.6	3.2
교 육	382	11.0	268	380	10.6	9.9	3.1	-0.4
음 식 · 숙 박	530	15.3	526	561	15.6	3.6	3.5	5.9
기 타 상 품 · 서 비 스	263	7.6	274	283	7.9	2.1	4.0	7.8

3. 가계수지 동향

□ 2024년 3/4분기 가구당 월평균 처분가능소득은 518만 7천원으로 전년동분기대비 5.3% 증가

<표 3> 가구당 월평균 흑자액 및 평균소비성향

(단위: 천원, %, %p, 전년동분기대비)

	금액			증감(률)		
	'23.3/4	'24.2/4	'24.3/4	'23.3/4	'24.2/4	'24.3/4
처 분 가 능 소 득 ¹⁾	4,924	4,909	5,187	6.1	3.7	5.3
흑 자 액 ²⁾	1,451	1,440	1,599	7.6	-1.1	10.3
흑 자 율 (%) ³⁾	29.5	29.3	30.8	0.4p	-1.4p	1.4p
평 균 소 비 성 향 (%) ⁴⁾	70.5	70.7	69.2	-0.4p	1.4p	-1.4p

주: 1) 처분가능소득 = 소득-비소비지출

2) 흑자액 = 처분가능소득-소비지출

3) 흑자율 = (흑자액/처분가능소득)×100

4) 평균소비성향 = (소비지출/처분가능소득)×100

※ <참고> 분기별 균등화 처분가능소득 5분위 배율(2인이상 비농림어가)

(단위: 배)

연도	1분기	2분기	3분기	4분기
2003	5.55	5.26	5.52	5.30
2004	5.70	5.08	5.54	5.67
2005	6.03	5.36	5.54	5.47
2006	5.91	5.35	5.70	5.54
2007	6.10	5.40	5.74	5.55
2008	6.16	5.44	5.69	5.52
2009	6.49	5.41	5.71	5.46
2010	6.16	5.13	5.46	5.18
2011	6.06	5.08	5.46	5.39
2012	5.81	4.94	5.14	5.25
2013	5.49	4.80	5.17	4.71
2014	5.38	4.71	4.88	4.72
2015	5.12	4.31	4.55	4.46
2016	5.23	4.59	4.91	4.69
2017	5.68	4.89	5.38	4.80
2018	6.31	5.50	5.78	5.70
2019 ^a	6.19	5.60	5.69	5.51
2019 ^b	5.51	4.69	4.83	4.80
2020	5.61	4.25	4.92	4.81
2021	5.20	4.67	4.55	4.91
2022	5.13	4.70	4.81	4.72
2023	5.31	4.48	4.52	4.47
2024	4.99	4.57	4.77	

주: 1) 2019년 자료는 ^a가계동향조사(소득부문)결과와 ^b가계동향조사 결과로 구분
 2) 2019년 개편 후 5분위 배율은 기존 조사와 상이한 표본체계와 조사방식에 의해 작성된 것으로 기존 조사에서 작성된 5분위배율과 비교 불가능

* 균등화 처분가능소득 5분위 배율 = 상위 20%(5분위) / 하위 20%(1분위)

** 균등화 처분가능소득 = 가구 처분가능소득 / √가구원수

· 처분가능소득 = 시장소득^①+공적이전소득^②-공적이전지출^③ (OECD, Wave7 기준)

① 시장소득 = 근로소득+사업소득+재산소득+사적이전소득-사적이전지출

② 공적이전소득: 공적연금, 기초연금, 사회수혜금, 연말정산 환급금

③ 공적이전지출: 경상조세, 연금기여금, 사회보험료

※ 균등화 처분가능소득 5분위 배율 활용시 유의사항

- 분기별 가구 소득은 계절성, 변동성 등으로 5분위 배율을 통해 소득분배를 분석하는 것은 주의 필요
- 분기 소득의 분산은 연간 소득의 분산보다 큼

	5분위 배율	표준오차	95% 신뢰구간	
			하한	상한
2023. 3분기	4.52	0.12	4.29	4.75
2024. 3분기	4.77	0.14	4.49	5.05

부록6 가계동향조사 공표 일정

보 도 자 료 명	공 표 일 자
2024년 1/4분기 가계동향조사 결과	2024. 5. 23.(목)
2024년 2/4분기 가계동향조사 결과	2024. 8. 29.(목)
2024년 3/4분기 가계동향조사 결과	2024. 11. 28.(목)
2024년 4/4분기 가계동향조사 결과 (2024년 연간 지출 포함)	2025. 2. 27.(목)

주: 공표일정은 변경될 수 있으며, 일정 변경 시 통계청 홈페이지와 보도자료의 본 페이지를 통해 공표일정을 재게재하겠습니다.