

보도자료	2011. 9. 30(금) 9:00부터 사용하시기 바랍니다.	
	배포일시	2011. 9. 30(금) 09:00
	담당부서	경제통계국 산업통계과
	담당자	과 장 : 장 경 세 (042.481.2133) 사무관 : 박 상 진 (042.481.2138)

2010년 기준 농어업법인조사 잠정결과

▣ 자료 이용 시 유의사항 ▣

- 이 자료는 2010년 12월 31일을 기준으로 실시한 『2010년 기준 농어업 법인조사』 결과 중 주요항목에 대한 잠정집계 결과이므로 추후에 발표되는 확정치와는 다소 차이가 있을 수 있음
 - 최종 집계자료는 『2010년 기준 농어업법인조사 보고서』에 수록할 예정임
- 2010년 기준 농어업법인조사의 정확성 제고를 위하여 조사단위를 사업체단위에서 기업체단위로 변경하고 농어업 정책대상이 아닌 국가 및 지방자치단체, 학교 등의 농어업연구소(실습장)은 제외했음
- 이 자료의 출자자공동운영, 대표자단독운영, 출자자개별운영 등의 명칭은 농어업법인조사에서 사용되는 용어이므로 이용에 참고하시기 바람 (p.15 참조)
- 모든 수치는 반올림되었으므로 세목의 합계가 총계와 일치하지 않을 수도 있으며, 단위 미만은 “0”으로 표시하였음
- 법인당 자료계산 시, 분모는 해당자료가 있는 법인의 수입

■ 목 차 ■

I . 2010년 기준 농어업법인조사 결과(요약)	1
II . 조사결과	2
1. 농업법인(영농조합법인, 농업회사법인)	2
가. 법인수	2
나. 종사자수	3
다. 농업경영 현황	4
라. 정부지원 현황	6
2. 어업법인(영어조합법인, 영어회사법인)	7
가. 법인수	7
나. 종사자수	8
다. 어업경영 현황	9
라. 정부지원 현황	11
III . 조사개요	12

I . 2010년 기준 농어업법인조사 잠정결과(요약)

□ 상시근로자 규모는 「4인 이하」 법인이 63% 이상

- 상시근로자 규모가 「4인 이하」인 법인의 비중이 63%이상으로 농어업법인 대부분이 영세한 것으로 나타남
- 법인당 농업법인 종사자는 7.2명, 어업법인 종사자는 7.0명으로 비슷한 규모

□ 농업법인 경영경지면적은 33,792ha, 농업법인당 경지면적은 11.4ha

- 경영경지면적은 33,792ha, 농업법인당 경지면적은 11.4ha이며 농업법인 전체의 35.4%가 경지를 보유하고 있음
- 사료값 인상으로 축산법인 및 일반 농작물 재배법인의 사료작물 (청보리, 총채보리)재배면적 증가

□ 어업법인 양식면적은 1,662ha, 어업법인당 양식면적은 4.5ha

- 양식 면적은 1,662ha, 어업법인당 양식장면적은 4.5ha이며 양식법인의 비중은 어업법인 전체의 53.3%로 나타남
- 다시마 양식 증가로 해조류 양식증가

□ 농어업법인당 정부보조금 및 정부융자금

[단위 : 백만원]

법인당 정부보조금		법인당 정부융자금	
농업법인	어업법인	농업법인	어업법인
401.7	317.4	626.0	401.6

II. 조사결과

1. 농업법인(영농조합법인, 농업회사법인)

가. 법인수

운영중인 농업법인은 9,740개이며 출자자개별운영 비중이 가장 낮음

- 2010년 말 운영중인 농업법인은 9,740개이며, 법인형태별로 보면 영농조합법인은 8,107개, 농업회사법인은 1,633개로 구성됨
- 운영주체별 구성비는 출자자 공동운영, 대표자 단독운영, 출자자 개별운영 순으로 각각 45.9%, 39.9%, 14.2%를 차지함

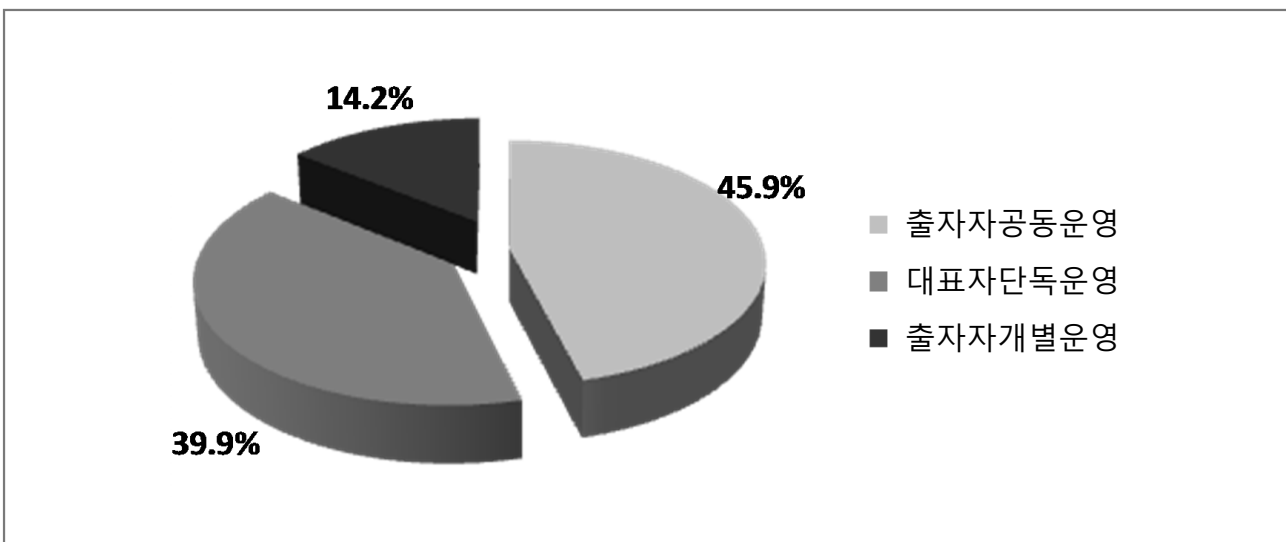
<표 1> 운영주체별 농업법인 수

(단위: 개, %)

	합 계	출 자 자 공동운영	대 표 자 단독운영	출 자 자 ¹⁾ 개별운영
합 계	9,740 (100.0)	4,474 (45.9)	3,887 (39.9)	1,379 (14.2)
영 농 조 합 법 인	8,107 (100.0)	3,900 (48.1)	2,949 (36.4)	1,258 (15.5)
농 업 회 사 법 인	1,633 (100.0)	574 (35.2)	938 (57.4)	121 (7.4)

주: 1) 『출자자 개별운영』 법인은(농가에 해당) 본 조사에서 조사표 작성 대상이 아님 (이후 결과분석에서 제외)

[농업법인 운영주체별 현황]



나. 종사자수

농업법인당 종사자는 7.2명, 상시근로자 「4인 이하」 법인의 비중은 63.1%

- 농업법인 종사자는 60,118명이며, 상용근로자는 21,991명으로 전체 종사자의 36.6%를 차지하고, 농업법인당 종사자는 7.2명 수준임

〈표 2〉 농업법인 종사자 현황

(단위: 개, 명, %)

법인수	종사자 합 계	소계	상시근로자		임시 및 일용 근로자	법 인 당 종사자수
			상근출자자	상용근로자		
8,361	60,118 (100.0)	41,742 (69.4)	19,751 (32.9)	21,991 (36.6)	18,376 (30.6)	7.2

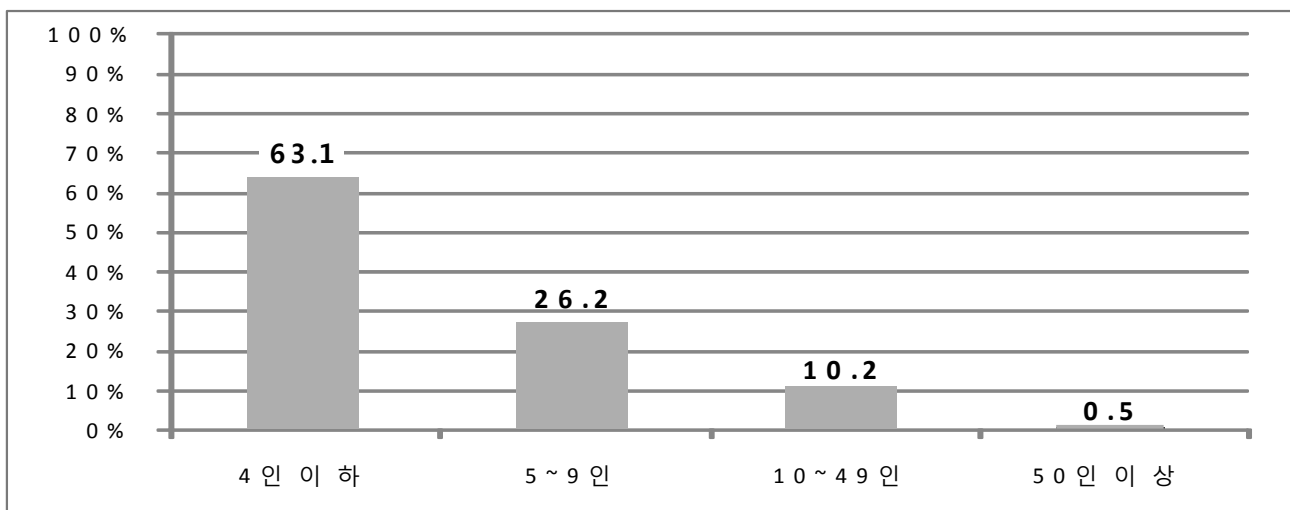
- 상시근로자 규모별 분포를 보면 『4인 이하』 법인이 63.1%이며, 『5~9인』 법인은 26.2%로 나타남

〈표 3〉 농업법인 상시근로자 규모별 현황

(단위: 개, 명, %)

법인수	4인 이하	5~9인	10~49인	50인 이상
8,361 (100.0)	5,276 (63.1)	2,189 (26.2)	855 (10.2)	41 (0.5)

[상시근로자 규모별 현황]



다. 농업경영 현황

(1) 경영경지면적

농업법인 경영경지면적은 33,792ha, 농업법인당 경지면적은 11.4ha

- 농업법인이 직접 경영한 경지면적은 33,792ha이며, 이중 논이 13,948ha로 41.3%, 밭이 19,844ha로 58.7%를 차지함

※ 2010년 말 농업법인이 직접 경영한 경지면적은 우리나라 전체 경지면적¹⁾ (1,715천ha)의 2.0%를 차지하며, 농가당 경지면적은 1.5ha²⁾

- 농업법인당 경지면적은 11.4ha이며 농업법인 전체의 35.4%가 경지를 보유하고 있음

〈표 4〉 농업법인 경영경지면적

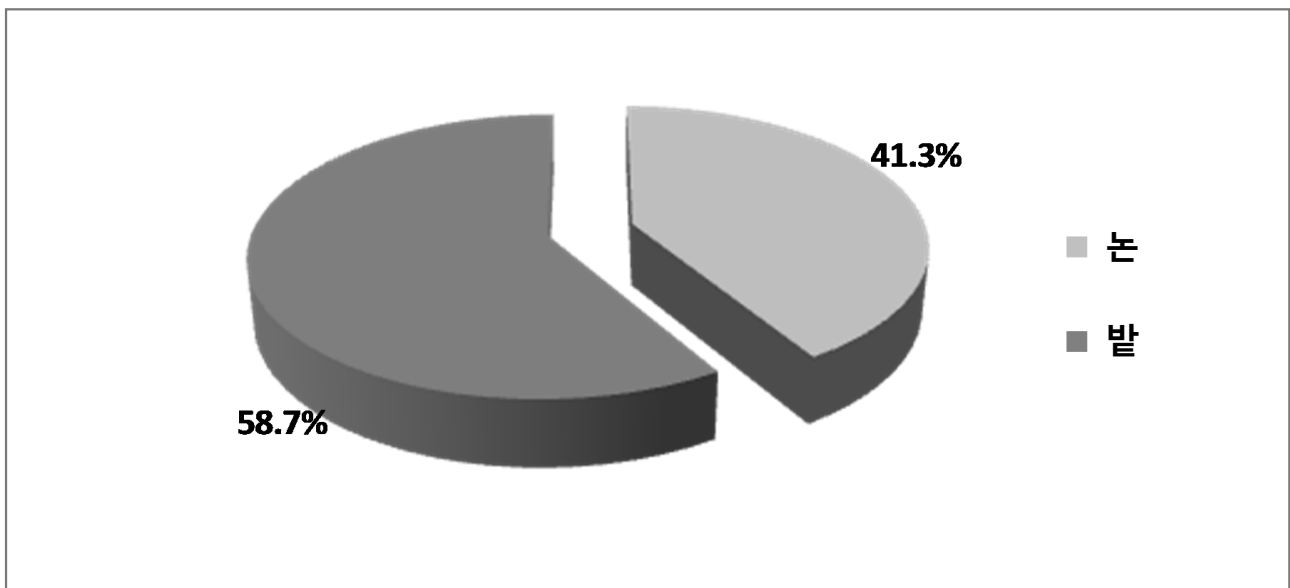
(단위: 개, ha, %)

법인수	보유 법인수	경지면적				법인당 경지면적
		합계	논	밭	과수원	
8,361 (100.0)	2,958 (35.4)	33,792 (100.0)	13,948 (41.3)	19,844 (58.7)	805 (2.4)	11.4

주: 1) 2010년 농업면적조사 결과

2) 2010년 농업면적조사 결과 / 2010년 농림어업총조사 농가수

[경지면적 현황]



(2) 농작물 재배면적

농작물 재배면적은 40,143ha이며, 농업법인당 재배면적은 12.7ha

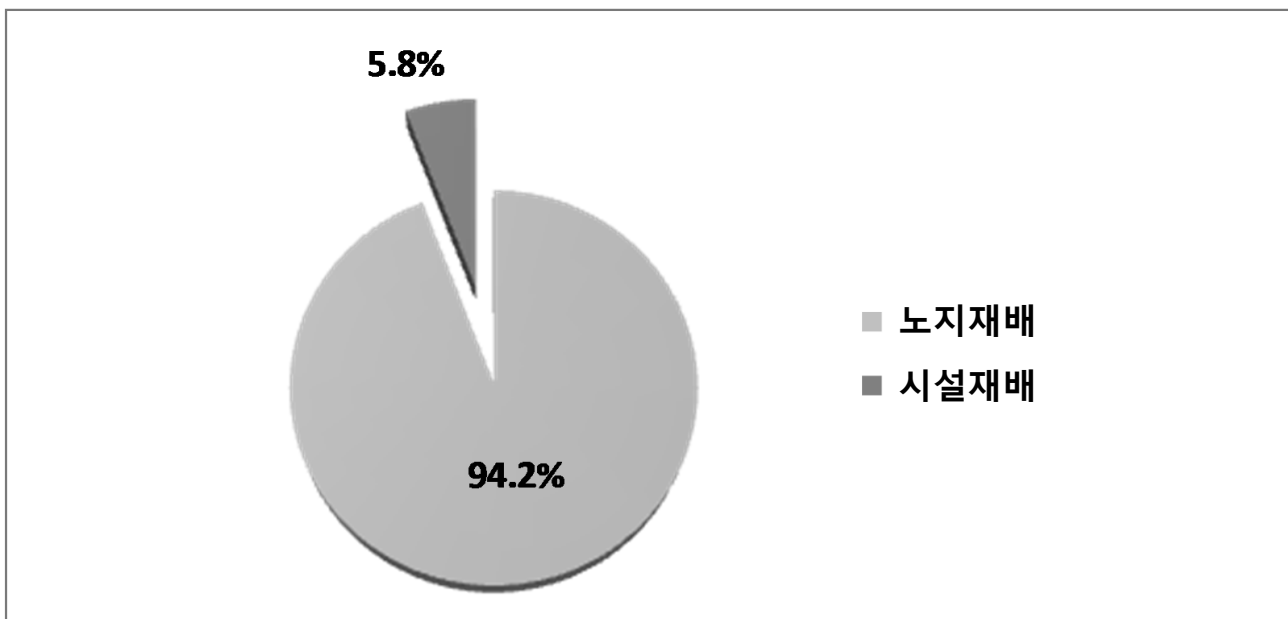
- 농업법인에서 재배한 면적은 40,143ha이며 농작물을 재배한 법인은 3,160개로 전체 농업법인의 37.8%를 차지함
 - 재배면적은 간척지 분양에 따른 임차면적 증가와 한우사육법인의 사료값 인상에 따른 대규모 임차면적 증가
- 법인당 재배면적은 12.7ha이며, 노지재배 면적에 비해 시설재배 면적이 전체 재배면적의 5.8%로 과소함

<표 5> 농업법인 농작물 재배유형별 면적

(단위: 개, ha, %)

법인수	재배법인수	합계		노지재배			시설재배		
		재배면적	법인당	법인수	재배면적	법인당	법인수	재배면적	법인당
8,361 (100.0)	3,160 (37.8)	40,143 (100.0)	12.7	2,532	37,812 (94.2)	14.9	897	2,332 (5.8)	2.6

[농작물 재배유형별 면적현황]



라. 정부지원현황

농업법인당 정부보조 누계액은 402백만원, 정부융자금 잔액은 626백만원

- 정부보조금을 받은 농업법인은 3,259개로 전체 농업법인의 39%이며, 농업법인당 정부보조금 누계액은 402백만원으로 건물신축 및 농업생산시설 확충 등의 용도로 사용됨
- 정부융자금 잔액이 있는 농업법인은 915개로 전체 농업법인의 10.9%이며, 농업법인당 정부융자금 잔액은 626백만원임

<표 6> 농업법인 정부 지원금

(단위: 개, 백만원, %)

법인수	정부보조금 누계액			정부융자금 잔액		
	법인수	금액	법인당	법인수	금액	법인당
8,361	3,259 (39.0)	1,309,177	401.7	915 (10.9)	572,831	626.0

2. 어업법인(영어조합법인, 영어회사법인)

가. 법인수

운영중인 어업법인은 775개이며, 출자자 개별운영법인 비중이 가장 낮음

- 2010년 말 운영중인 어업법인은 775개이며, 법인형태별로 보면 영어조합법인은 764개, 영어회사법인은 11개로 구성됨
- 운영주체별 구성비는 출자자공동운영이 전체의 45.4%, 대표자단독운영이 44.6%로 비슷한 결과를 보였으며, 출자자개별운영은 9.9%를 차지함

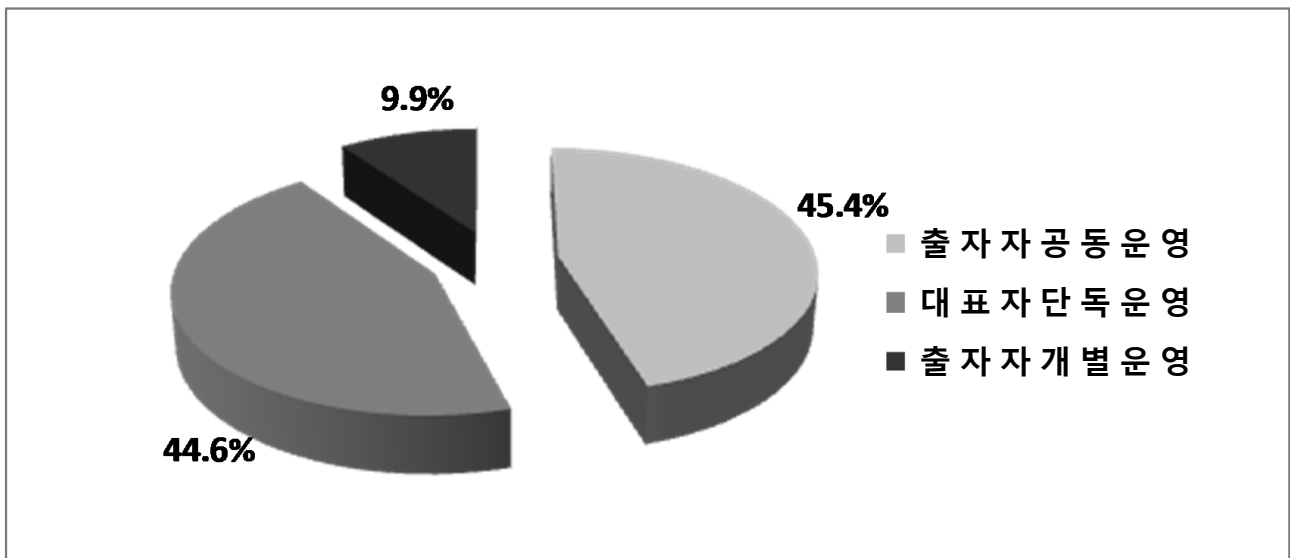
<표 7> 운영주체별 어업법인 수

(단위: 개, %)

	합 계	출 자 자 공동운영	대 표 자 단독운영	출 자 자 ¹⁾ 개별운영
합 계	775 (100.0)	352 (45.4)	346 (44.6)	77 (9.9)
영어조합법인	764 (100.0)	344 (45.0)	343 (44.9)	77 (10.1)
영어회사법인	11 (100.0)	8 (72.7)	3 (27.3)	- -

주: 1) 『출자자 개별운영』 법인은(어가에 해당) 본 조사에서 조사표 작성 대상이 아님(이후 결과분석에서 제외)

[어업법인 운영주체별 현황]



나. 종사자수

어업법인당 종사자는 7.0명, 상시근로자 「4인 이하」 법인의 비중은 64.9%

- 어업법인 종사자는 4,891명이며, 임시 및 일용근로자가 1,977명으로 전체 종사자수의 40.4%를 차지하며 어업법인당 종사자는 7.0명임

〈표 8〉 어업법인 종사자 현황

(단위 : 개, 명, %)

법인수	종사자 합 계	상시근로자			임시 및 일용 근로자	법 인 당 종사자수
		소계	상근출자자	상용근로자		
698	4,891 (100.0)	2,914 (59.6)	1,521 (31.1)	1,393 (28.5)	1,977 (40.4)	7.0

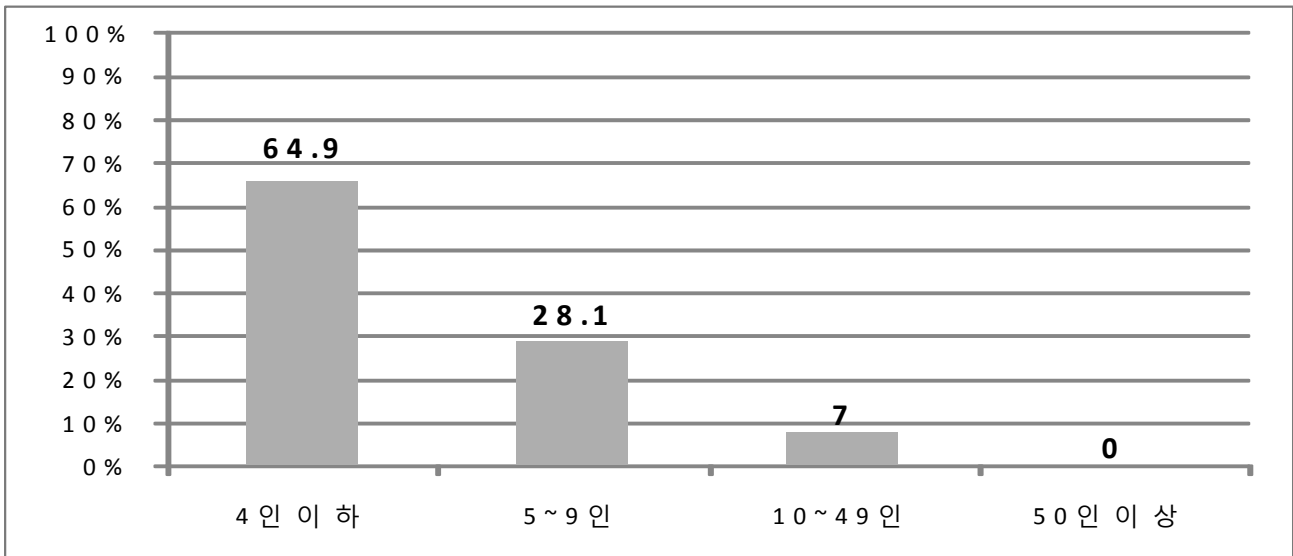
- 상시근로자 규모별 분포를 보면 『4인 이하』 법인수가 64.9%였으며, 『5~9인 이하』 법인수는 28.1%로 나타남

〈표 9〉 어업법인 상시근로자 규모별 현황

(단위 : 개, 명, %)

법인수	4인 이하	5~9인	10~49인	50인 이상
698 (100.0)	453 (64.9)	196 (28.1)	49 (7.0)	0 -

[상시근로자 규모별 현황]



다. 어업경영 현황

(1) 양식장 시설면적

어업법인당 양식장 면적은 4.5ha이며, 해조류 양식장 면적이 48.4% 차지

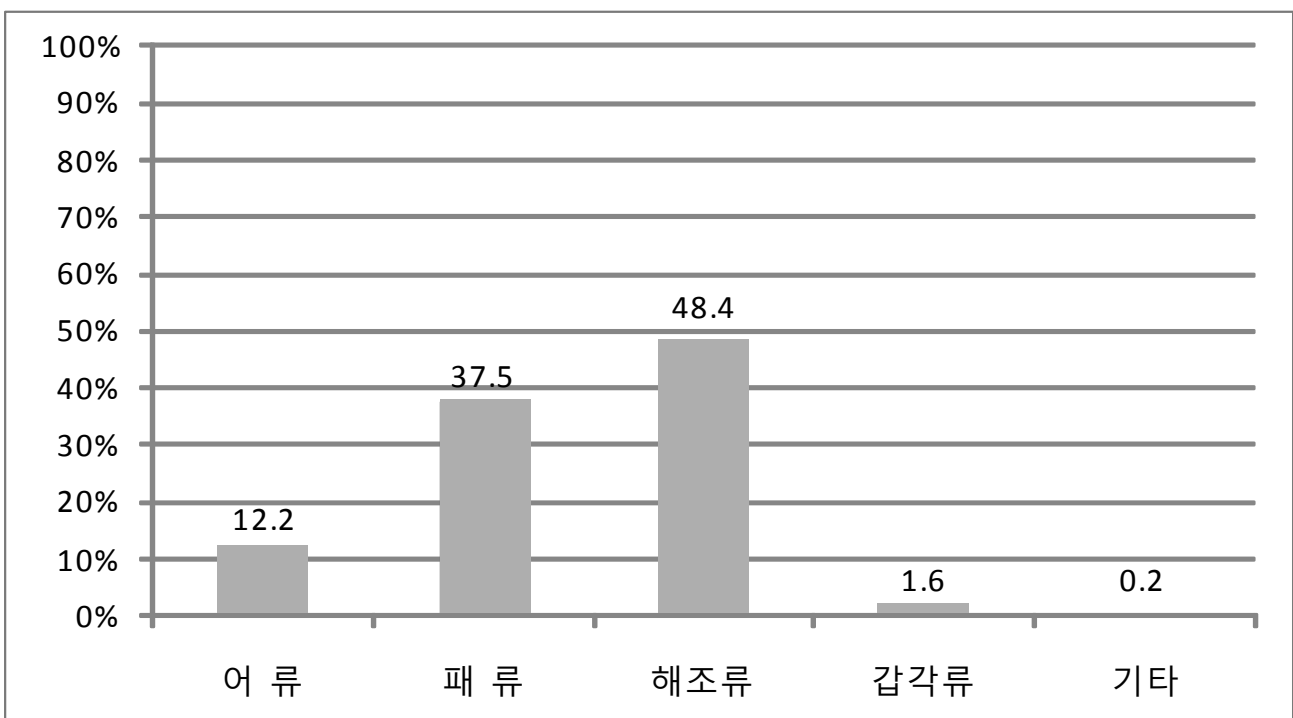
- 양식 면적은 1,662ha로, 어업법인당 양식장면적은 4.5ha이며 양식 법인의 비중은 어업법인 전체의 53.3%로 나타남
- 양식 품종별로는 해조류가 48.4%, 패류 37.5%, 어류 12.2% 순이며, 다시마 양식 증가로 해조류 양식증가함

<표 10> 어업법인 양식장 시설

(단위: 개, ha, %)

법 인 수	양식장보유 법 인 수	양식품종별 면적						법인당 면 적
		합계	어 류	패 류	해조류	갑각류	기타	
698 (100.0)	372 (53.3)	1,662 (100.0)	203 (12.2)	623 (37.5)	805 (48.4)	27 (1.6)	3 (0.2)	4.5

[양식품종별 면적현황]



(2) 보유어선 척수 및 톤수별 동력선수

어선을 보유한 법인은 19.3%였으며, 어선 중 동력선이 63.1%

- 어선보유 법인은 135개로 어업법인 전체의 19.3%이며, 법인당 2.5척을 보유하고 있음
- 보유어선 333척 중 동력선이 210척으로 63.1%를 구성하고 있으며, 톤수별 동력선 수는 『10톤 미만』이 77.1%로 대부분을 차지함

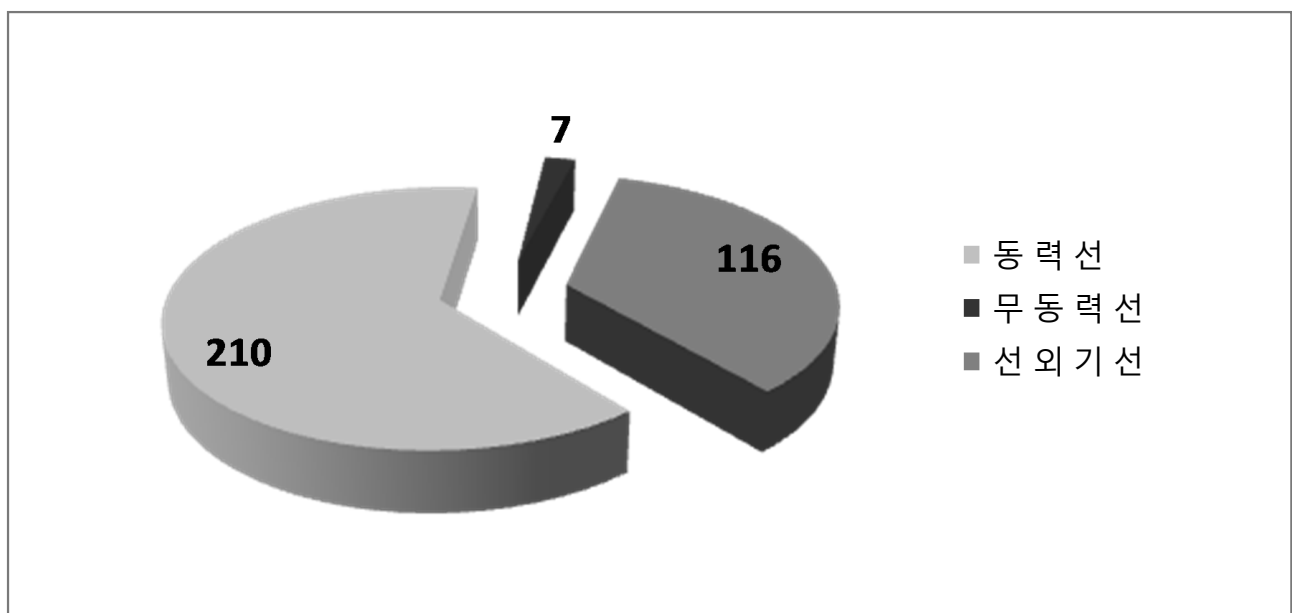
<표 11> 어업법인 보유어선 척수 및 톤수별 동력선

(단위 : 개, 척, 톤, %)

법인수	어선보유 법인수	보유 어선수					톤수별 동력선수				
		합계		동력선	무동 력선	선외 기선	합계	10톤 미만	10~50톤	50~100톤	100톤 이상
			법인당								
698 (100.0)	135 (19.3)	333 (100.0)	2.5	210 (63.1)	7 (2.1)	116 (34.8)	210 (100.0)	162 (77.1)	37 (17.6)	10 (4.8)	1 (0.5)

[보유어선 현황]

(단위 : 척)



라. 정부지원현황

어업법인당 정부보조금 누계액은 317백만원, 정부융자금 잔액은 402백만원

- 정부보조금을 받은 어업법인은 200개로 전체 어업법인의 28.7%이며, 어업법인당 정부보조금 누계액은 317백만원임
- 정부융자금 잔액이 있는 어업법인은 102개로 전체 어업법인의 14.6%를 차지하며, 어업법인당 정부융자금 잔액은 402백만원임

<표 12> 어업법인 정부 지원금

(단위: 개, 백만원, %)

법인수	정부보조금 누계액			정부융자금 잔액		
	법인수	금액	법인당	법인수	금액	법인당
698	200 (28.7)	63,472	317.4	102 (14.6)	40,965	401.6

Ⅲ. 조사개요

1. 조사목적

- 목적 : 농·어업을 경영하는 법인의 생산구조와 운영형태 및 경영실태 등에 관한 변화 추이를 파악하여 농수산 정책 수립 및 관련 연구를 위한 기초자료 제공

2. 법적근거

- 작성근거 : 통계법 제17조 규정에 의거 지정통계 제10155호

3. 조사연혁

- 2001년 : 지정통계 승인으로 최초 조사 실시
- 2011년 : 제11회 조사 실시

4. 조사기간

- 조사기준시점 : 2010. 12. 31. 기준
 - 법인의 조사대상여부, 종사자수, 농업시설물 및 농기계 보유현황, 경영경지면적, 가축 및 가금사육두수, 양식장시설, 어선보유척수, 출자 및 정부지원현황 등을 조사
- 조사대상기간 : 2010. 1. 1.~12. 31. (1년간)
 - 농작물 재배면적, 사업비율, 연중출어일수, 가축 및 가금 연간판매두수 등에 관한 사항을 조사
- 조사실시기간
 - 우편조사 : 2011. 3. 7.~3. 25.
 - 준비조사 : 2011. 4. 18.~4. 19.
 - 본 조사 : 2011. 4. 21.~5. 4.
 - 보완조사 : 2011. 8. 29.~9. 6.

5. 조사주기

- 조사주기 : 매년
- 작성주기 : 매년

6. 조사대상

- 조사대상 : 『농어업경영체 육성 및 지원에 관한 법률』에 의거 창설된 영농조합법인, 농업회사법인, 영어조합법인, 어업(영어)회사법인 및 한국표준산업분류상 조사대상 산업에 포함되는 일반 회사법인

< 일반회사법인에 대한 한국표준산업분류상 조사대상산업 >

	조사대상 산업	조사대상이외 산업
농업 부문	011 작물재배업	01151 콩나물 재배업
	012 축 산 업	012중 애완 및 실험용 동물사육업, 부화업
	013 작물재배 및 축산 복합농업	-
	01411 작물재배 지원 서비스업 (농기계작업대행, 영농대행)	-
어업 부문	031 어로어업	-
	0321 양식어업	-

※ 단, 영농조합법인, 농업회사법인, 영어조합법인, 어업(영어)회사법인은 조사대상 산업과 관계없이 모두 조사

○ 조사단위 : 기업체단위

- 기업체의 정의

- 재화 및 서비스를 생산하는 법적 또는 제도적 최소 경영단위로 자원 배분에 관한 의사결정의 자율성이 있고 수입·지출 및 자금관리에 대한 재무제표(손익계산서, 대차대조표 등)를 독립적으로 유지·관리 하는 단위
- 1개의 기업체는 본사, 지사, 지점, 공장, 영업소 등 1개 또는 여러개의 사업체로 구성됨

7. 조사항목

- 조사표 종류 : 농업법인조사표, 어업법인조사표(2종)
- 농업법인조사표 조사항목(18개) : 일반항목(14개), 특성항목(4개)
 - 일반항목 : 법인명, 대표자명, 전화번호, 법인등록번호, 사업자등록번호, 소재지, 조직형태, 기업체구분, 종사자수, 농업경영 개시년도, 출자 및 정부지원 현황, 사업비율, 경영실태, 사무실사용여부, 운영주체
 - 특성항목 : 농업시설물 및 농기계 보유현황, 경영경지면적(목초지면적), 농작물 재배면적, 가축 및 가금 사육(판매)두수
- 어업법인조사표 조사항목(16개) : 일반항목(14개), 특성항목(2개)
 - 일반항목 : 법인명, 대표자명, 전화번호, 법인등록번호, 사업자등록번호, 소재지, 조직형태, 기업체구분, 종사자수, 어업경영 개시년도, 출자 및 정부지원 현황, 사업비율, 사무실사용여부, 운영주체
 - 특성항목 : 양식장 시설, 보유 어선현황(동력어선 내역)

8. 조사방법

- 조사담당자 : 담당공무원 또는 현장조사원
- 조사방법 : 면접조사
 - 우편조사 : 조사대상 법인에 우편조사표를 발송하여 응답자가 기입하는 방식
 - 면접조사 : 조사대상 법인을 직접 방문하여 응답자를 만나 조사표를 작성하는 면접자 기입방식

주요 용어 해설

- 영농조합법인 : 농업인 5인 이상이 조합원으로 구성하여 설립한 법인 [ex:00영농조합법인]
 - 영어조합법인 : 어업인 5인 이상이 조합원으로 구성하여 설립한 법인 [ex:00영어조합법인]
 - 농업회사법인 : 기업적으로 농업을 경영하기 위해 설립한 법인 [ex:000농업회사법인]
 - 영어회사법인 : 기업적으로 어업을 경영하기 위해 설립한 법인 [ex:000영어회사법인]
-
- 상근출자자 : 법인의 정상적인 사업활동을 위해 1년이상 계속하여 근무한 출자자
 - 상용근로자 : 고용계약기간이 1년 이상인 임금근로자(출자자가 아닌 일반인)
 - 임시 및 일용근로자 : 고용계약기간이 1년 미만인 임금근로자
-
- 출자자공동운영 : 출자자들이 경영에 공동참여(노동력제공)를 하며 운영하는 형태
 - 대표자단독운영 : 출자자 중 대표자가 책임을 지고 독자적으로 운영하는 형태
 - 출자자개별운영 : 법인은 있으나 법인의 경지를 출자자 각자가 운영하는 형태(농,어가에 해당)
-
- 경영경지면적 : 조사년도에 법인이 직접 경영하고 있는 경지(가용)면적
 - 재배면적 : 경영경지면적에 1년동안 직접재배한 모든 작물의 연면적
-
- 노지 재배 : 자연상태의 농경지에서 재배하는 것[사람이 자유롭게 왕래할 수 없는 비닐피복 포함]
 - 시설 재배 : 사람이 자유롭게 왕래하며 작업할 수 있을 정도의 높이로 만든 비닐하우스 유리온실 재배
-
- 동력선 : 추진기관을 선체 내에 고정한 어선 [자력으로 이동 가능한 어선]
 - 무동력선 : 추진기관이 선체 내에 없는 어선 [자력으로 이동이 불가능한 어선]
 - 선외기선 : 무동력선에 추진기관을 선체 밖에 탈·부착이 가능한 어선