

## 통계지리정보서비스(SGIS), 「기업생태 분석지도」 개시

- 사업장 이전에 적합한 지역은 어디일까?
- 새로운 산업단지 조성을 위해 다른 지역 산업단지를 살펴볼까?
- 기업통계등록부, SGIS를 통하여 지도 기반으로 쉽게 확인

통계청(청장 한훈)은 경제통계조사의 모집단이 되는 기업통계등록부(SBR)를 공간정보로 시각화한 『기업생태 분석지도』를 3월 29일부터 통계지리정보서비스(SGIS, <http://sgis.kostat.go.kr>)를 통해 서비스한다.

기업통계등록부는 우리나라의 모든 사업체·기업체를 포괄한 경제통계조사의 모집단이며, 그동안 통계데이터센터(SDC)를 통해 전문가만 이용 가능했으나, 동 서비스를 통해 일반 국민도 쉽게 기업통계등록부 정보를 접하고 활용할 수 있다.

『기업생태 분석지도』 서비스는 행정구역뿐만 아니라, 타 기관과 협업을 통해 산업단지, 주요 상권, 전통시장 경계 등 다양한 경제권역별로 기업생태 분석이 가능하다.

한편, 한훈 통계청장은 “앞으로도 일상생활에서 통계를 기반으로 합리적인 의사결정을 지원하는 콘텐츠를 개발하고, 국민 중심의 통계 서비스를 제공하기 위해 지속적으로 노력하겠다.”라고 밝혔다.

담당 부서	통계서비스정책관 공간정보서비스과	책임자	과 장	이주원 (042-481-2365)
		담당자	사무관	한정희 (042-481-2372)

○ (일반 국민) 사업장 이전을 위해 더 유망하고 활기찬 장소를 찾고 있다.

제조업 사업체를 운영하는 40대 A 씨는 사업확장을 위해 관련 사업장이 밀집되어 있고, 청장년 인구가 많은 지역을 찾고 있는데, 인터넷을 통해 우리나라 전체 기업의 규모, 개·폐업, 종사자, 매출액 등이 수록된 기업통계등록부(SBR)를 알게 되었다.

그러나 기업통계등록부(SBR)를 활용하려면 특정한 장소에 있는 통계데이터센터를 방문하여 방대한 자료를 스스로 분석해야 해서 엄두도 못 내고 있는데, 최근 통계청에서 기업통계등록부를 국민이 알기 쉽도록 시각화한 『기업생태 분석지도』 소식을 접했다.

업종, 종사자, 성장률, 영업기간, 매출액 등의 정보를 설정하니 기업생태 통계와 지역별 순위가 표시되고, 특정 지역을 선택하니 주요 업종 등 기업정보뿐만 아니라 인구정보, 유사지역찾기 등을 시각화 서비스를 제공하여 쉽게 필요한 정보를 얻을 수 있었다.

○ (지방자치단체) '청년 스타트업 파크' 조성을 위해 다른 지역 현황을 분석하고 싶다.

△△도 ○○시는 지역발전과 유기적인 청년 창업생태계를 구축하기 위한 새로운 산업단지 조성을 위해 다른 지역의 현황을 분석하고 싶다. 기술력과 경쟁력을 비교하기 위해 도내 다른 지역의 첨단산업단지와 전국 산업단지의 기업분포를 지도로 한눈에 볼 수 있을까?

통계청의 통계지리정보서비스(SGIS)에서 행정구역, 산업단지, 상권, 전통시장, 도시화 경계 등 다양한 경제권역별로 기업의 생태정보를 설정하여 청장년 인구, 기업분포 등을 『기업생태 분석지도』에서 비교하며 확인하였다.

전국의 산업단지가 지도상에 한눈에 표시되고, 산업단지를 선택하니 입주 기업의 수, 업종별 고용형태, 매출액 등의 다양한 정보를 확인할 수 있고, 종합분석 기능을 통해 다른 산업단지와 일대일 비교를 할 수 있어, 산업단지 조성에 대한 방향성을 찾을 수 있었다.

## 참고2

## 『기업생태 분석지도』 소개

### 콘텐츠의 특징

- 마이크로데이터 형태의 기업통계등록부(SBR) 자료를 지도상에 시각화하여 분석 능력이 없는 국민들도 쉽게 활용할 수 있도록 서비스
  - (데이터) 기존 공간서비스 영역에 기업통계등록부 자료를 추가하여 시점·지역·업종별 기업통계 속성 정보 등을 제공
  - (공간) 행정구역, 격자(1km)기반 도시화경계뿐 아니라 다양한 경제주체별 현황을 파악하기 위해 타기관 경계구역\*을 테마경계로 하여 제공
    - \* (국토연구원) 산업단지, (소상공인시장진흥공단) 소상공인 주요상권, 전통시장
  - (서비스) 지도시각화, 지역분석, 종합분석 등 제공

### 이 용 하 기

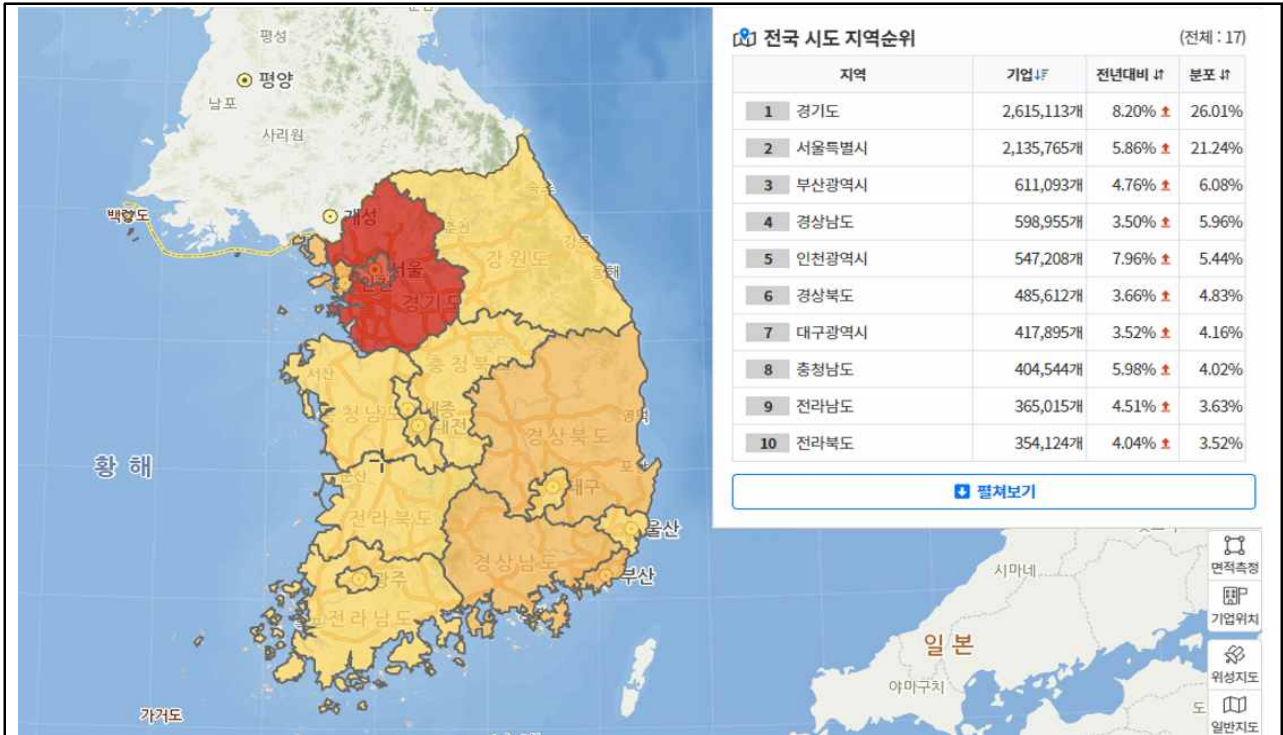
- PC : 통계지리정보서비스(SGIS, <https://sgis.kostat.go.kr>)에 접속한 후
  - 방법1 : 「'기업생태 분석지도' 콘텐츠 개시 알림」 배너 클릭
  - 방법2 : 메인화면 상단의 '분석지도' > '기업생태 분석지도' 클릭

### 주 요 기 능

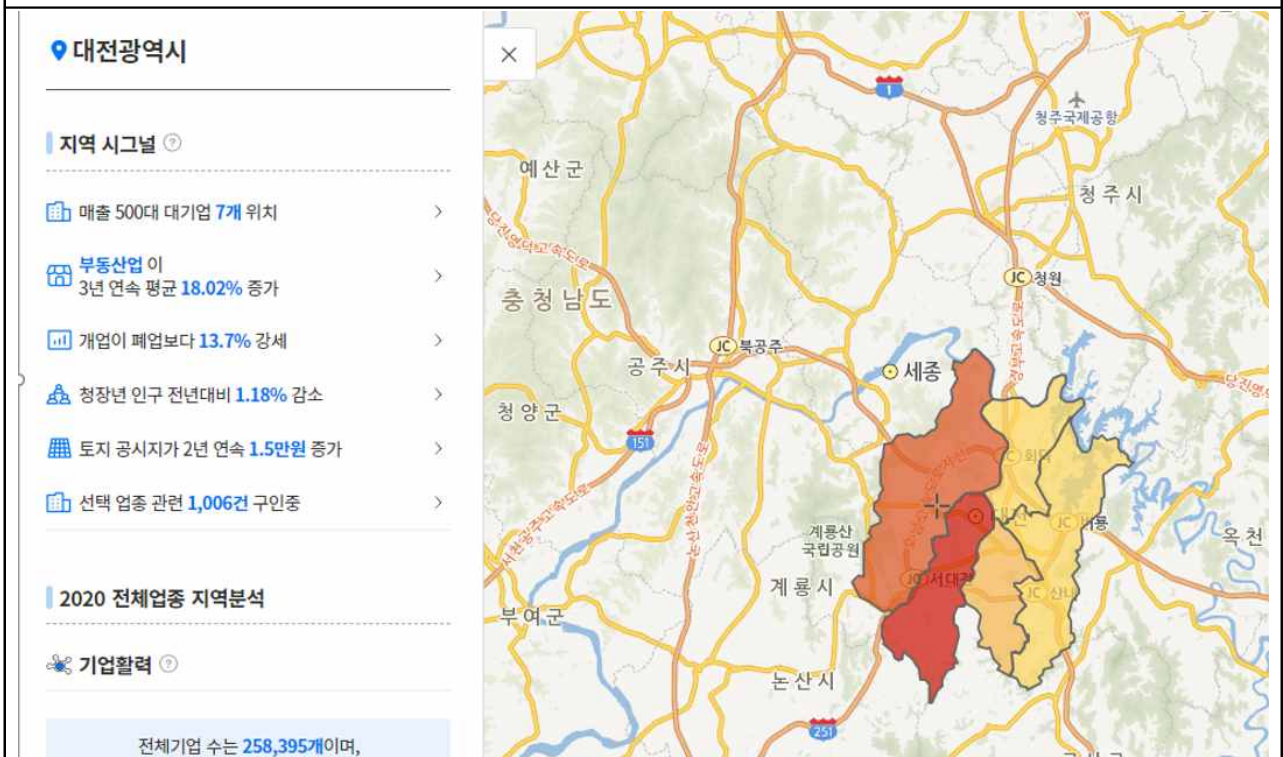
- 기업생태지도
  - (지도로 생태분석) 지역내 기업생태별 지역순위, 지역시그널, 지역분석, 유사지역, 지역내 구인정보 서비스 제공
  - (조건별 지역찾기) 전국 시군구, 산업단지, 전통시장 등에 대해 선택한 업종 및 조건에 맞는 지역순위와 상세정보를 제공
- 함께보기
  - 기업통계등록부 자료를 인구주택총조사의 주요지표(인구·주택·가구) 정보와 함께 지도 및 수치로 비교할 수 있도록 서비스

# 주요 화면

## □ 기업생태 분석지도 > 지도로 생태분석

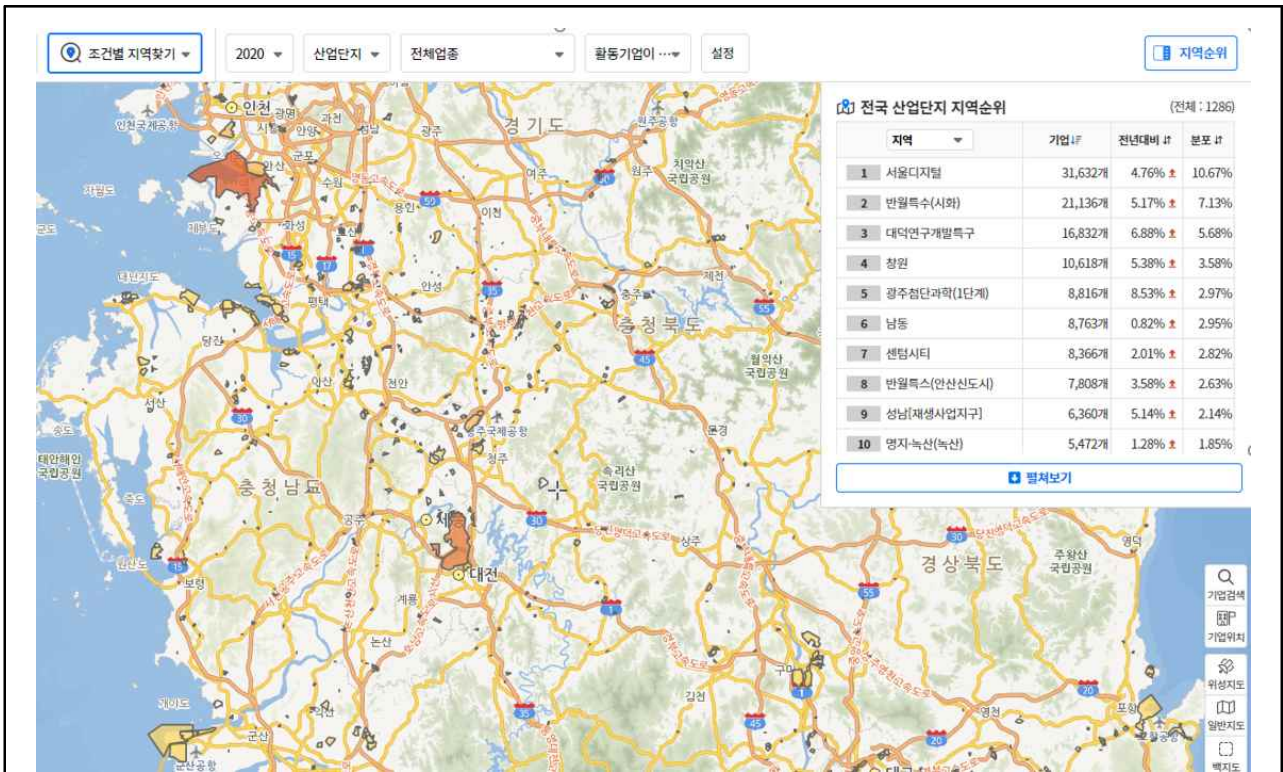


행정구역 지역순위 (전국)

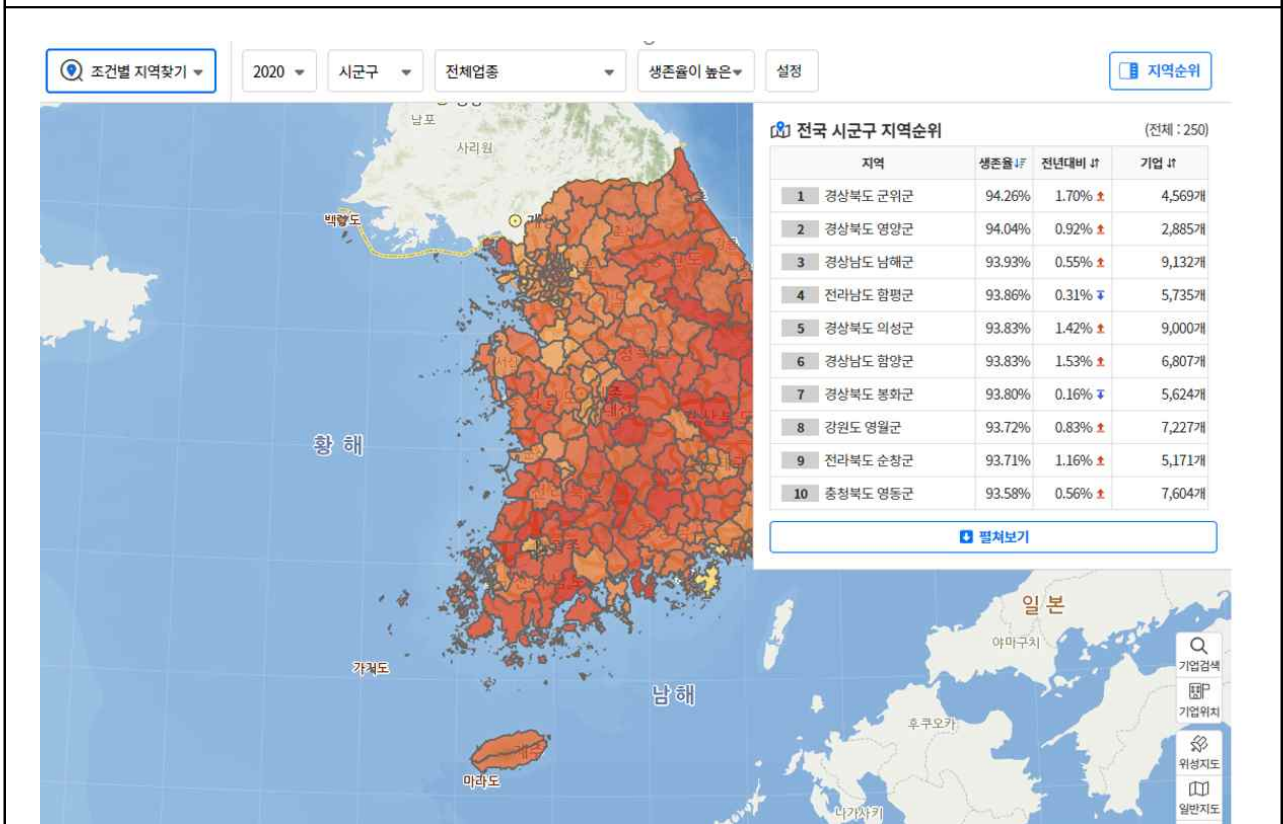


지역 시그널 (대전광역시)

# □ 기업생태 분석지도 > 조건별 지역찾기

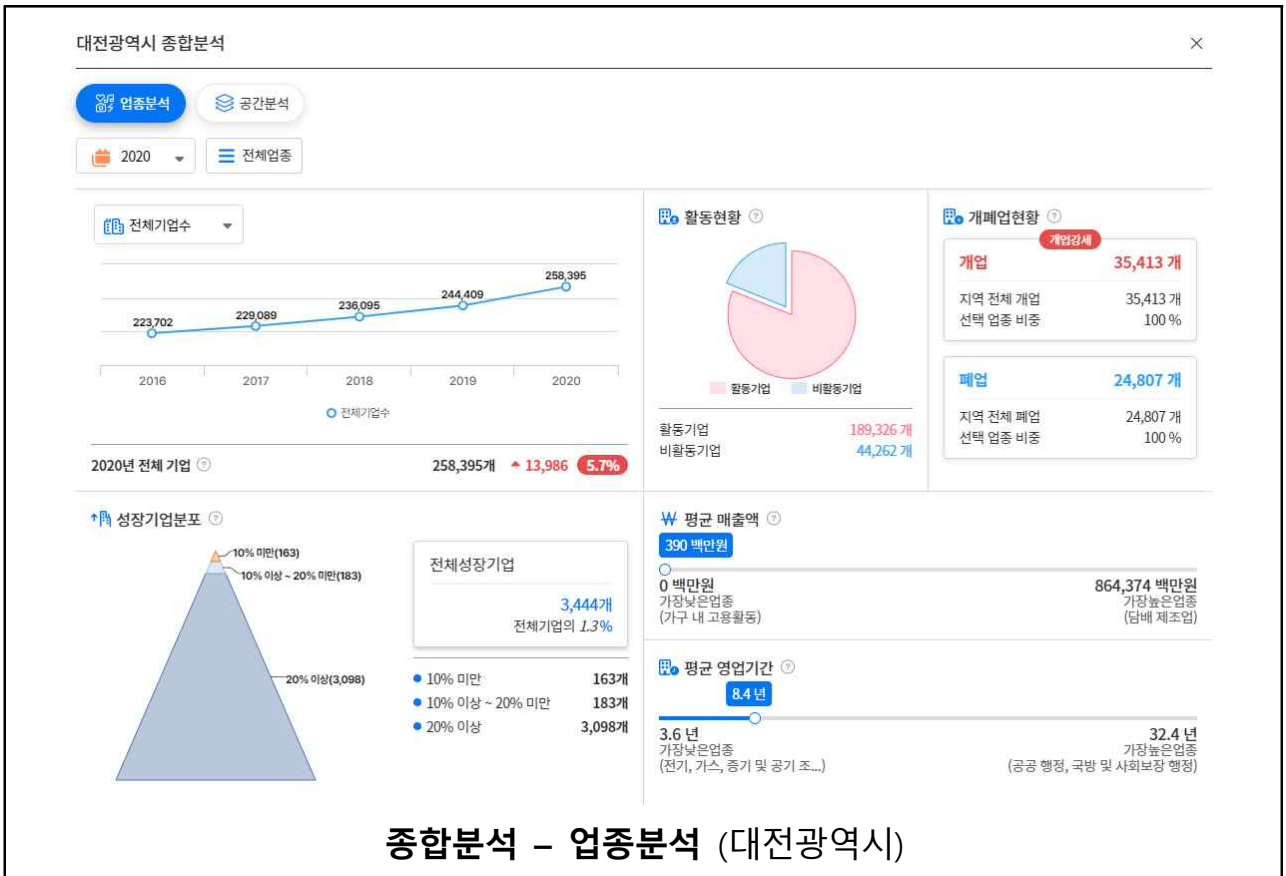


조건 : 활동기업이 많은 산업단지 순위 (전국)

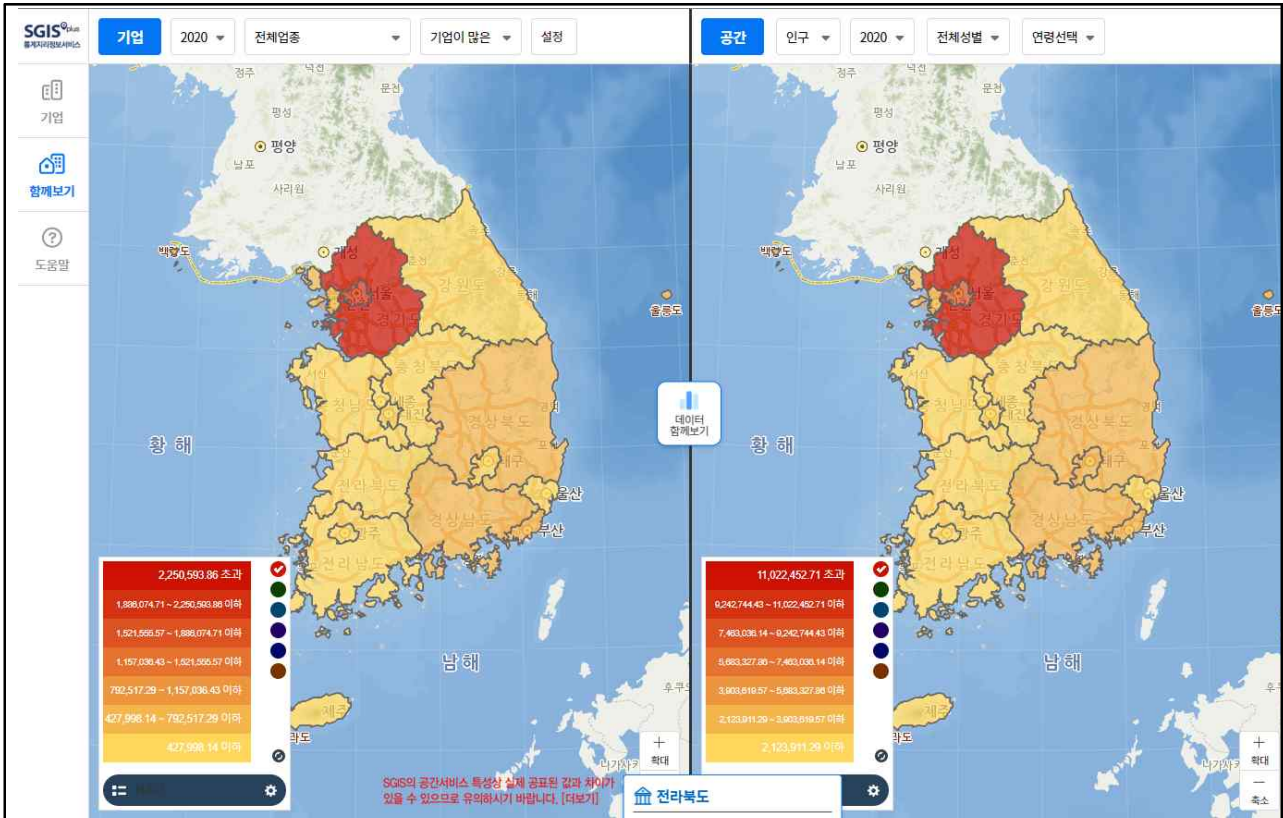


조건 : 생존율이 높은 시군구 순위 (전국)

# □ 기업생태 분석지도 > 종합분석



# □ 기업생태 분석지도 > 함께보기

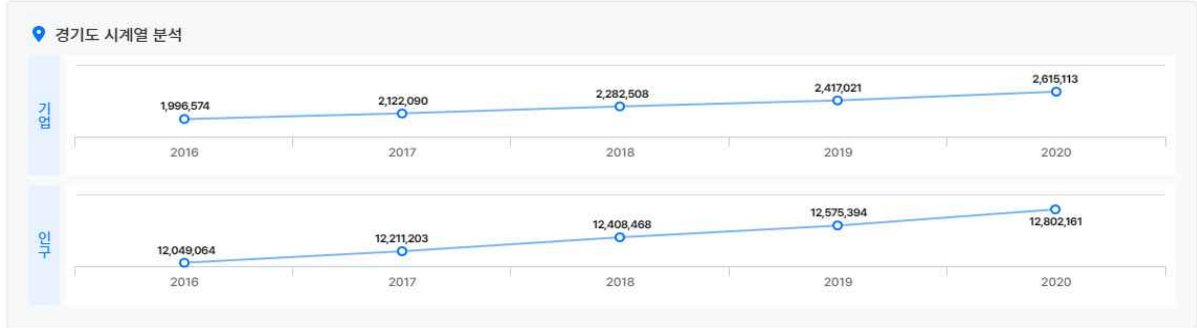


기업통계등록부(좌), 인구주택총조사(우)



순위 지역명을 클릭하시면 시계열 변화를 확인할 수 있습니다.

지역	기업수	인구수
1 경기	2,615,113 개 2019년 대비 198,092개(8.2%) ↑	12,802,161 명 2019년 대비 226,767명(1.8%) ↑
2 서울	2,135,765 개 2019년 대비 118,165개(5.86%) ↑	9,134,216 명 2019년 대비 22,791명(0.2%) ↓
3 부산	611,093 개 2019년 대비 27,792개(4.76%) ↑	3,264,419 명 2019년 대비 14,886명(0.5%) ↓
4 경남	598,955 개 2019년 대비 20,255개(3.5%) ↑	3,205,546 명 2019년 대비 2,933명(0.1%) ↓
기타	547,208 개	2,816,119 명

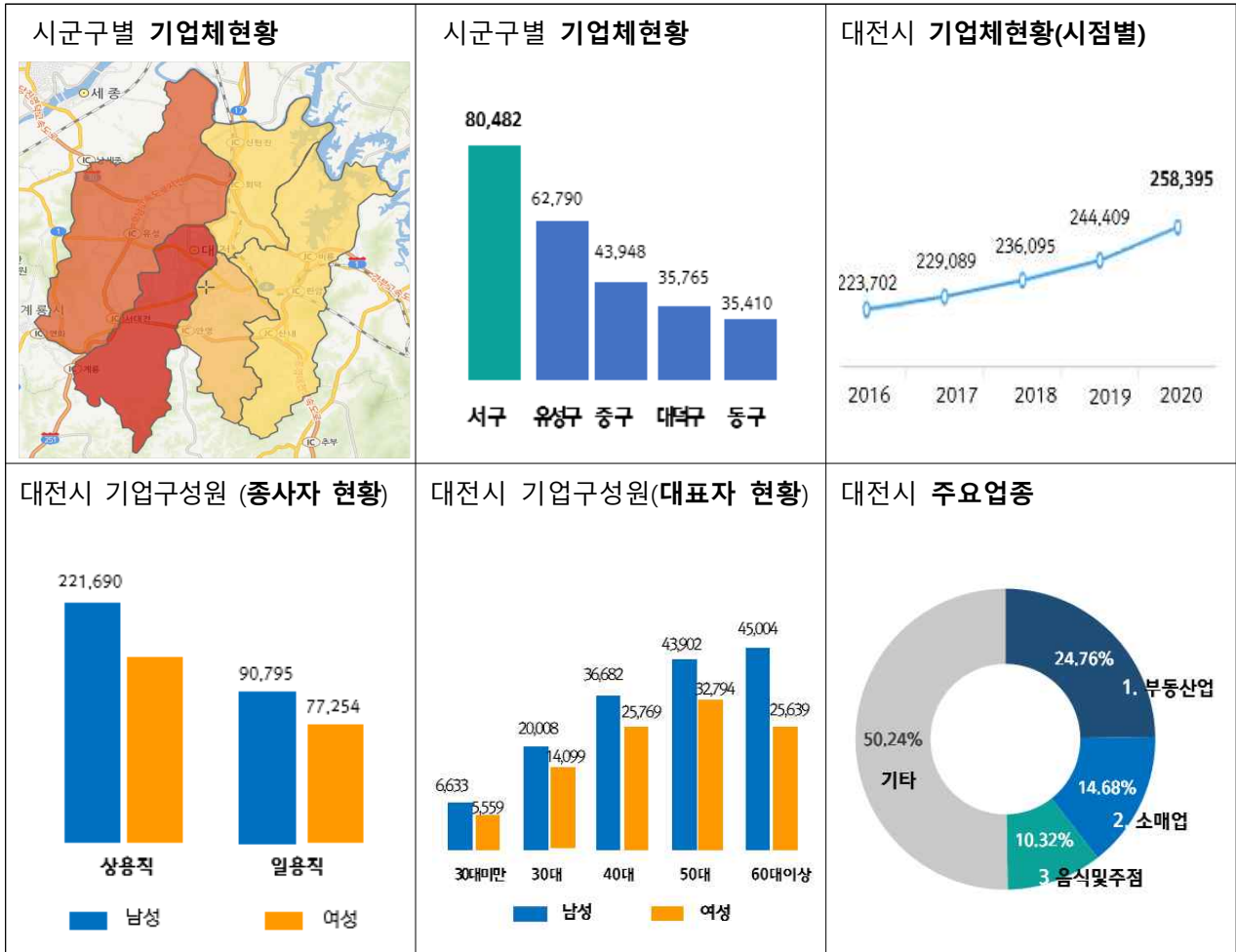


데이터 함께보기

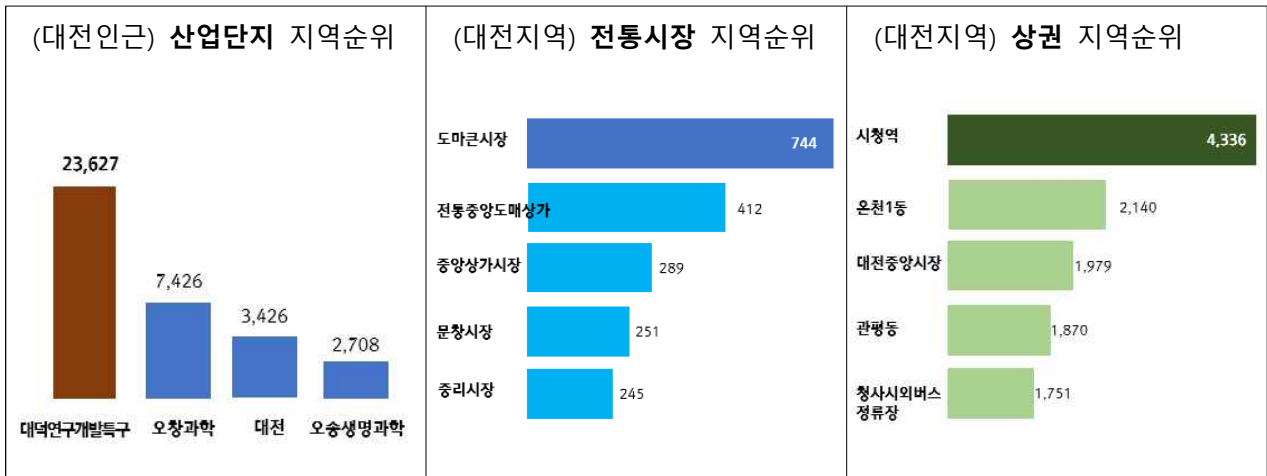
### 참고3

## 『기업생태 분석지도』로 무엇을 알 수 있을까?

### □ 행정구역 > 지역선택 (대전광역시)



### □ 지도로 생태분석 > 테마경계



자료 : 2020년 기준 기업통계등록부 (단위 : 개,%)



## 참고4

## 『기업생태 분석지도』 지표 설명

### □ 경계구역

지표명	지표 설명	출처
행정구역	시도, 시군구, 읍면동 데이터 레벨로 행정구역별 기업통계등록부 현황을 확인	통계청
산업단지	전국의 산업단지의 위치와 기업통계등록부 현황을 확인 ※ 산업단지는 국가산업단지, 일반산업단지, 도시첨단산업단지, 농공단지로 구분	국토연구원
상권	전국의 상권 위치와 기업통계등록부 현황을 확인	소상공인시장진흥공단
전통시장	전국의 전통시장 위치와 기업통계등록부 현황을 확인	
도시화	전국의 인구 총합 5만명 이상인 도시화 권역(도시, 준도시)의 기업통계등록부 현황을 확인	통계청

### □ 기업분류

지표명	지표 설명	출처
표준산업분류	기업이 주로 수행하는 산업활동을 유사성에 따라 체계적으로 유형화하여 표준산업분류로 확인할 수 있는 지표 ※ 표준산업분류는 '2017년 개정된 10차 기준 중분류 77개로 구분	기업통계등록부 (2016~2020년)
조직형태	전체 기업의 조직형태 현황을 확인할 수 있는 지표 ※ 조직형태는 법인/개인으로 구분	
기업규모	전체 기업의 기업규모 현황을 확인할 수 있는 지표 ※ 기업통계등록부의 기업규모 제공항목 정의 - 대기업 : 상출기업, 기타대기업 포함 - 중견기업 : 중견기업 포함 - 중소기업 : 중기업, 소기업 포함 - 소상공인 : 소상공인 포함	
매출액	전체 기업의 매출액 현황을 확인할 수 있는 지표 ※ 매출액은 5천만원 미만, 5천만원~1억원, 1억원~10억원, 10억원~50억원, 50억~100억원, 100억원~500억원, 500억원~1,000억원, 1,000원이상으로 구분	

## □ 기업생태

지표명	지표 설명	출처
개업	개업한 기업의 현황을 확인할 수 있는 지표	기업통계등록부 (2016~2020년)
폐업	폐업한 기업의 현황을 확인할 수 있는 지표	
활동	활동 중인 기업의 현황을 확인할 수 있는 지표 ※ 활동인 기업은 종사자와 매출액이 있는 경우를 의미	
비활동	비활동 중인 기업의 현황을 확인할 수 있는 지표 ※ 비활동인 기업은 종사자와 매출액이 없는 경우를 의미	
성장	성장 기업의 현황을 확인할 수 있는 지표 ※ 0~10%미만, 10~20%, 20%이상으로 구분	
생존	생존한 기업의 현황을 확인할 수 있는 지표 ※ 1년 이내, 2년 이내, 3년 이내, 4년 이내, 5년 이내로 구분	
평균 영업기간	평균 영업기간을 확인할 수 있는 지표 ※ 5년 미만, 5년~10년, 10년~20년, 20년~30년, 30년 이상 구분 ※ 산출식 : 기업별((조회연도 - 개업연도) + 1) / 전체기업수	

## □ 기업 구성원

지표명	지표 설명	출처
대표자	지역별 대표자의 성별, 연령별 인구를 확인할 수 있는 지표 ※ 성별은 전체, 남자, 여자, 미상으로 구분 ※ 연령대는 전체, 30대미만, 30대, 40대, 50대, 60대 이상으로 구분	기업통계등록부 (2016~2020년)
종사자	지역별 종사자의 고용형태, 성별 인구를 확인할 수 있는 지표 ※ 고용형태는 상용직과 일용직으로 구분 ※ 성별은 전체, 남자, 여자로 구분 ※ 인원은 전체, 1인, 2인~4인, 5인~9인, 10인~99인, 100인 이상으로 구분	

□ 공간 통계

지표명	지표 설명	출처
총인구	등록센서스 기준 지역의 전체 인구를 확인할 수 있는 지표	등록센서스 (2016~2020년)
청장년인구	경제활동이 가능한 생산가능인구(15세~64세)를 의미하며 총 인구 대비 청장년 현황을 확인할 수 있는 지표 ※ 산출식 : (15세~64세 인구 / 총인구)*100	
1인가구	지역 인구의 세대 유형 중 혼자 사는 가구 현황을 확인할 수 있는 지표	
건물노후비율	건물의 노후화 현황을 확인할 수 있는 지표 ※ 산출식 : (준공 연도 30년 이상 건물 수 / 총 건물 수) * 100	
토지면적	선택 지역의 면적을 km <sup>2</sup> 단위로 확인할 수 있는 지표	
평균토지 공시지가	지역의 제곱미터(m <sup>2</sup> )당 공시지가의 평균을 확인할 수 있는 지표 ※ 산출식 : 면적당 토지 공시지가 합계 / 토지면적	국토교통부 실거래가 (2016~2020년)
평균토지 실거래가	지역의 제곱미터(m <sup>2</sup> )당 실 거래된 토지 거래가 평균을 확인할 수 있는 지표 ※ 산출식 : 전체 토지 실거래가 합계 / 거래 건수	