

통계청, 데이터기반 행정 지원을 위해 전북에 『통계데이터센터』 신설

통계청(청장 한훈)은 디지털 대전환 시대에 데이터 연계를 통한 데이터의 실질적 가치를 제고하기 위하여 전라북도에 '통계데이터센터'를 신설하여 5월 8일(월)부터 대국민 서비스를 시작한다.

통계청은 2018년 11월부터 통계데이터와 다른 공공 및 민간기관의 데이터를 연계·분석할 수 있도록 통계데이터센터를 운영하고 있고,

안전한 보안체계를 바탕으로 이용자들이 편리하게 방문하여 이용할 수 있도록 지역별 거점센터를 확대해 오고 있다.

이번 신설 전북센터는 전국 지자체 최초로 '데이터안심구역'으로 지정된 전북 금융혁신빅데이터센터*에 8석 규모의 분석 플랫폼으로 운영된다.

* 전라북도와 국민연금공단이 협업으로 구축하고 전북창조경제혁신센터에서 위탁받아 운영

<통계데이터센터 현황>

센터명	규모	위 치	설치시기
전북센터	8석	전주시 덕진구 오공로 123, 전북테크비즈센터 6층	'23. 5. 8.
제주센터	7석	제주특별자치도 제주시 아연로 253 제주연구원 2층	'23. 3. 30.
서울국회센터	6석	서울 영등포구 의사당대로 1, 국회도서관 1층	'22. 9. 1.
서울강남센터	11석	서울 강남구 언주로 721, 서울세관 별관 4층	'22. 6. 27.
서울상암센터	5석	서울 마포구 매봉산로 31, 에스플렉스센터 스마트움 15층	'21. 9. 27.
서울중구센터	10석	서울 중구 세종대로9길 42, 부영빌딩 7층	'18. 11. 20.
대구센터	15석	대구 수성구 알파시티1로 160 SW융합테크비즈센터 2층	'21. 3. 29.
광주센터	12석	광주 서구 천변우하로391, 나라키움 광주통합청사 4층	'20. 3. 23.
부산센터	12석	부산 연제구 거제대로 222, 나라키움 부산통합청사 1층	'18. 7. 3.
세종KDI센터	7석	세종 남세종로 263, 한국개발연구원(KDI) 1층	'22. 3. 2.
대전센터	34석	대전 서구 한밭대로 713, 통계센터 13층	'18. 11. 20.

전북센터는 지역데이터 허브로서 맞춤형 정책 지원을 위한 다양한 연구·분석이 수행될 것으로 예상되며, 데이터 연계·분석 활성화를 통해 디지털플랫폼 정부 구현을 뒷받침할 것으로 보인다.

특히, 전북센터가 위치한 전북 금융혁신빅데이터센터는 사업장 정보, 가입자 등 국민연금공단 데이터를 중심으로 은행, 신용, 증권 등 금융 데이터를 제공하고 있어, 통계데이터센터 자료와 연계·분석된다면 데이터 활용의 시너지 효과는 더욱 클 것으로 기대된다.

통계데이터센터는 인구가구·기업통계등록부 등 행정통계자료와 통계조사 마이크로데이터, 통신·카드·신용 등 민간데이터 등 다양한 자료를 제공하고 있으며 점차 확대해 나갈 예정이다.

이용자는 센터를 직접 방문하여 다양한 데이터를 분석할 수 있으며, 센터에 상주하는 분석 전문가를 통해 분석 서비스를 의뢰할 수도 있다.

한훈 통계청장은 “통계데이터 전북센터는 빅데이터시대에 데이터의 안전한 활용을 기반으로 전라북도의 정책을 뒷받침하고 도내 산업발전을 지원할 것으로 기대하며,

통계청은 앞으로 “지역 거점 통계데이터센터를 통해 정부 각 부처와 지방자치단체, 공공기관에 흩어져 있는 데이터 간의 연계 활용을 더욱 촉진해 나가겠다.”고 밝혔다.

끝으로, 통계청장은 전북센터 설립에 적극적인 지원을 해준 전라북도, 국민연금공단 및 전북창조경제혁신센터에 감사를 드리며, 지역 내 데이터 활용 활성화에 적극적인 협조를 약속하였다.

- 【붙임】 1. 통계데이터센터 소개
2. 통계데이터 전북센터 위치 및 이용방법
3. 통계데이터 전북센터 개소현장 사진자료

담당 부서	통계데이터허브국 마이크로데이터과	책임자	과 장	이희정 (042-481-2411)
		담당자	사무관	임정주 (042-481-2350)

붙임 1 통계데이터센터 소개

□ 통계데이터센터

- SDC에서는 행정통계자료, 인가된 통계기초자료 및 민간자료 제공, 데이터간 연계지원, 분석전문가 상담 및 분석지원 서비스, 가명정보 결합 등 서비스



외부와 차단된 공간에서 데이터를 자유롭게 결합·분석할 수 있는 데이터 안심존

○ 제공 서비스현황

- (전문가 분석 지원) 자료 분석 경험이 부족한 이용자를 위한 자료이용 상담 및 연계·분석 자문 등 분석 컨설팅 서비스
 - * 분석전문가 : DB구축, 자료연계, 비식별화 처리, 이용자 분석지원 수행
- (이용자 주문형 분석서비스) 센터 방문이 어렵거나 직접 자료 분석이 어려운 이용자를 위하여 온라인 상담을 통해 분석결과를 통계표 형태로 제공
- (이용자 교육 지원) 일반국민의 통계자료이용 촉진 및 데이터 리터러시 실현을 위해 맞춤형 교육지원 및 분석사례 공유
- (센터 이용 지원) 승인받은 이용자가 센터에서 제공하는 데이터 및 이용자가 반입하는 자료 등을 직접 분석할 수 있도록 분석플랫폼 제공
 - * 분석패키지(R, SAS, SPSS, STATA) 및 분석 플랫폼(SGIS-PRO, QGIS, Qlik-Sense, R-서버-PRO) 제공

□ 통계데이터센터(SDC) 설치 현황(11개소)

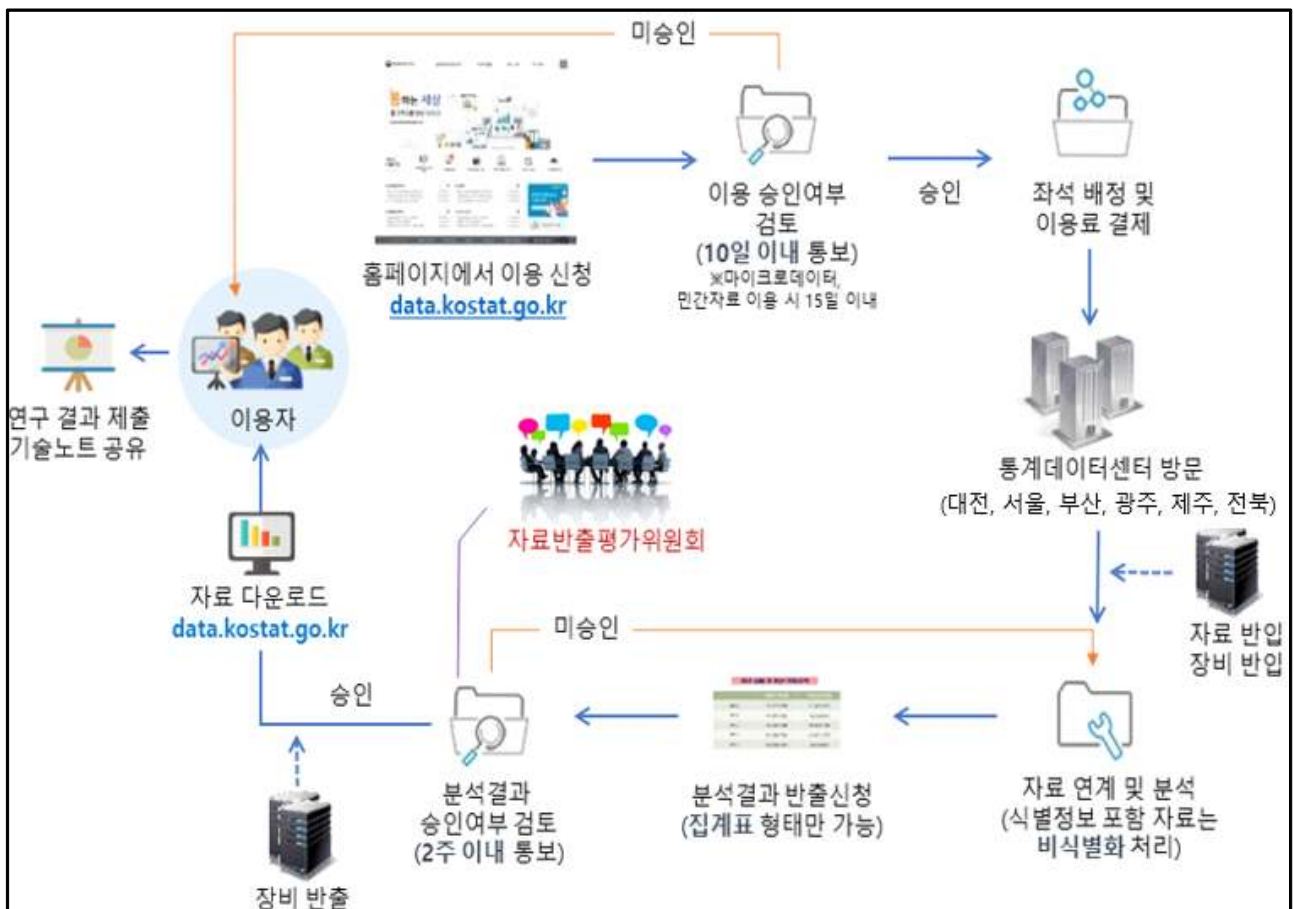
경인권	충청권	동남권	동북권	호남권
<ul style="list-style-type: none"> • 국회도서관(서울) • 강남센터(서울) • 중구센터(서울) • 상암센터(서울) 	<ul style="list-style-type: none"> • 통계센터(대전) • 한국개발연구원(세종) 	<ul style="list-style-type: none"> • 부산통합청사(부산) 	<ul style="list-style-type: none"> • SW융합테크비즈센터(대구) 	<ul style="list-style-type: none"> • 광주통합청사(광주) • 제주연구원(제주) • 전북테크비즈센터(전주)

붙임 2 통계데이터 전북센터 위치 및 이용방법

□ 통계데이터 전북센터 주소 및 연락처

- 주소 : 전주시 덕진구 오공로 123 (만성동)
전북테크비즈센터 6층 『통계데이터 전북센터』
- 전화 : (063) 229-4517
- 오시는 길 : 전주고속버스터미널 → 전북테크비즈센터(7.6km)

□ 통계데이터센터 이용방법 및 절차



붙임 3 통계데이터 전북센터 개소현장 사진자료



통계데이터 전북센터 개소식에서 인사말씀을 하는 한훈 통계청장



통계데이터 전북센터 개소식 기념촬영 (한훈 통계청장 왼쪽에서 세 번째)