

주요 7개
경제지표 수록

“ 한 눈에 보는 ”



2025년 2분기
충청권 지역경제동향
[대전 · 세종 · 충북 · 충남]

※ 본 간행물은 충청권 지역경제동향 보도자료를 알기 쉽게 풀어 쓴 내용으로 지역경제의 흐름에 대한 전반적인 이해를 돕기 위한 자료입니다.



통계청
충청지방통계청

1. 생산동향(광공업)

광업, 제조업 및 전기·가스업에 대한 생산활동의 수준과 변동을 측정하는 광공업생산지수는 **110.8**로 전년동분기대비 **1.1%** 증가하였다.

업종별로는 기타 기계 및 장비, 자동차 및 트레일러 등은 **부진**하였으나, 전기장비, 의료용 물질 및 의약품 등은 **호조**를 보였다.

시도별로는 대전은 **0.6%**, 세종은 **3.4%**, 충남은 **6.4%** 각각 감소한 반면, 충북은 **14.1%** 증가하였다.

《 충청권 광공업생산지수 》

<표1>

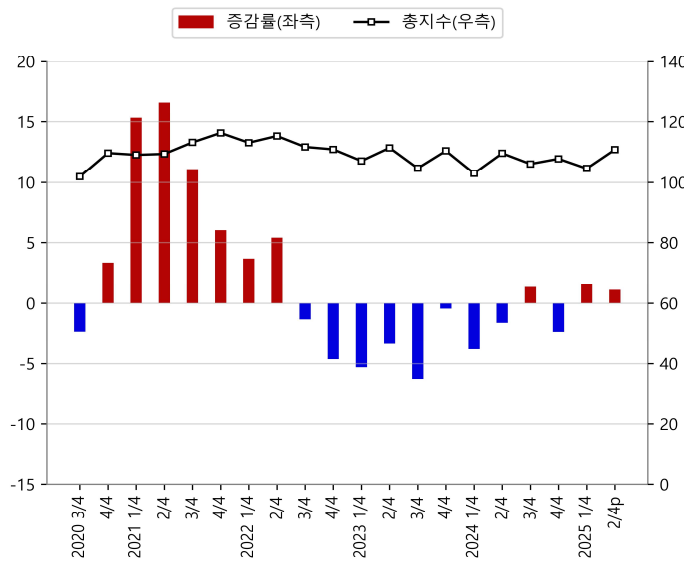
(2020=100.0) (전년동분기대비, %)

구분	2024 1/4	2/4	3/4	4/4	2025 1/4	2/4 ^P
광공업생산 (총지수)	103.0	109.6	106.1	107.8	104.6	110.8
광공업생산 (증감률)	-3.8	-1.6	1.3	-2.4	1.6	1.1
대전	3.3	13.4	11.3	2.5	1.8	-0.6
세종	6.2	-3.2	2.0	0.7	-7.6	-3.4
충북	-6.6	-9.7	-3.7	-4.1	5.8	14.1
충남	-3.5	2.4	3.2	-2.1	-0.3	-6.4

자료: 통계청 국가통계포털(KOSIS), 광업제조업동향조사

<그림1>

(2020=100.0) (전년동분기대비, %)



2. 건설동향(건설수주)

건설업체가 발주자와 체결한 공사계약액을 나타내는 건설수주액(건설현장 지역기준)은 약 **4조 7,627억 원**으로 전년동분기대비 **41.4%** 감소하였다.

공종별로는 토목 부문은 **증가**한 반면, 건축 부문은 **감소**하였고, 발주자별로는 공공 부문, 민자 부문은 **증가**한 반면, 민간 부문은 **감소**하였다.

시도별로는 대전은 **49.2%**, 세종은 **67.5%**, 충북은 **4.2%**, 충남은 **56.0%** 각각 감소하였다.

《 충청권 건설수주액 》

<표2>

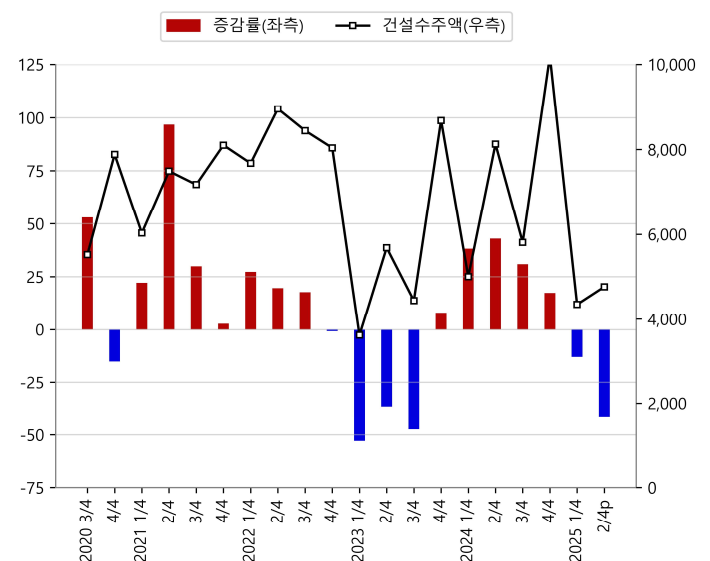
(전년동분기대비, 십억 원, %)

구분	2024 1/4	2/4	3/4	4/4	2025 1/4	2/4 ^P
건설수주 (금액)	5,000.9	8,125.4	5,809.6	10,189.7	4,347.9	4,762.7
건설수주 (증감률)	38.2	43.0	30.9	17.3	-13.1	-41.4
대전	307.6	102.8	14.0	-61.2	-63.5	-49.2
세종	0.3	-12.3	589.5	-13.4	362.3	-67.5
충북	-61.3	151.3	-8.1	60.7	275.6	-4.2
충남	61.3	-1.8	48.9	80.9	-55.7	-56.0

자료: 통계청 국가통계포털(KOSIS), 건설경기동향조사

<그림2>

(전년동분기대비, 십억 원, %)



3. 수출동향

수출금액은 약 331억 6천만 달러로 전년동분기대비 6.3% 증가하였다.

품목별로는 무선통신기기, 기타 유기 및 무기화합물 등은 감소하였으나, 메모리 반도체, 비철금속 등은 증가하였다.

시도별로는 세종은 37.2%, 충남은 1.0% 각각 감소한 반면, 대전은 4.8%, 충북은 34.9% 각각 증가하였다.

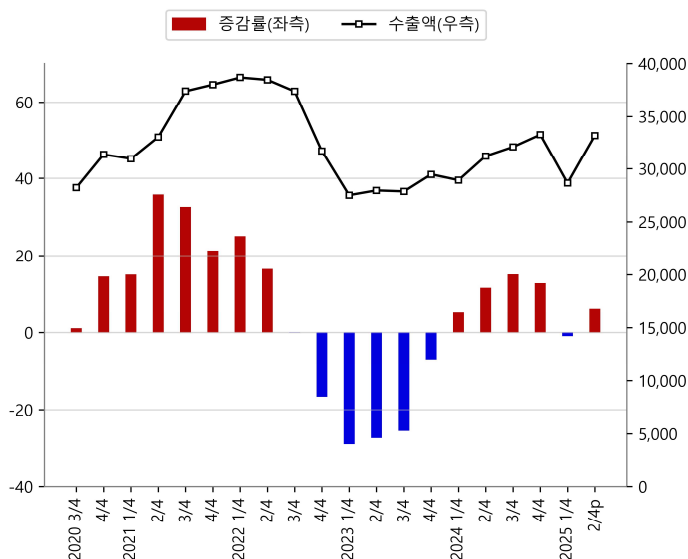
《 충청권 수출액 》

<표3>
(전년동분기대비, 백만 달러, %)

구분	2024 1/4	2/4	3/4	4/4	2025 1/4	2/4 ^P
수출 (금액)	28,916.7	31,196.5	32,072.0	33,242.0	28,646.1	33,155.2
수출 (증감률)	5.1	11.6	15.1	12.8	-0.9	6.3
대전	5.9	-1.5	16.3	10.2	8.9	4.8
세종	34.8	85.3	2.7	-15.6	-10.4	-37.2
충북	-13.6	-4.2	-8.7	11.2	9.0	34.9
충남	12.1	16.9	23.6	13.9	-4.4	-1.0

자료: 관세청 한국무역통계서비스, 무역통계

<그림3>
(전년동분기대비, 백만 달러, %)



4. 수입동향

수입금액은 약 124억 7천만 달러로 전년동분기대비 11.9% 감소하였다.

품목별로는 기타 무기화합물, 철강 피 등은 증가하였으나, 원유, 나프타 등은 감소하였다.

시도별로는 세종은 8.1%, 충북은 7.1% 각각 증가한 반면, 대전은 3.7%, 충남은 16.7% 각각 감소하였다.

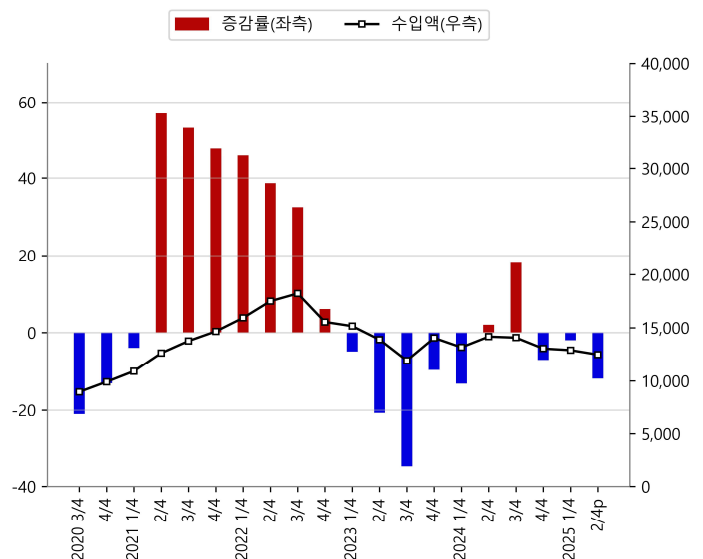
《 충청권 수입액 》

<표4>
(전년동분기대비, 백만 달러, %)

구분	2024 1/4	2/4	3/4	4/4	2025 1/4	2/4 ^P
수입 (금액)	13,152.1	14,157.7	14,063.9	13,035.2	12,888.0	12,469.7
수입 (증감률)	-13.2	2.0	18.1	-7.1	-2.0	-11.9
대전	-15.2	18.3	4.6	-22.4	-8.6	-3.7
세종	28.4	-6.5	21.5	10.2	-11.8	8.1
충북	-22.7	-17.5	2.4	0.5	1.2	7.1
충남	-12.3	4.9	23.0	-7.2	-1.5	-16.7

자료: 관세청 한국무역통계서비스, 무역통계

<그림4>
(전년동분기대비, 백만 달러, %)



5. 고용동향

만 15세 이상 인구 중 취업자가 차지하는 비율을 나타내는 고용률은 **66.0%**로 전년동분기대비 **0.8%p** 상승하였다.

시도별로는 세종은 전년동분기와 **동일**하였고, 대전은 **1.2%p**, 충북은 **0.8%p**, 충남은 **0.7%p** 각각 상승하였다.

경제활동인구(만 15세 이상 인구 중 취업자와 실업자) 중에서 실업자가 차지하는 비율을 나타내는 실업률은 **2.5%**로 전년동분기대비 **0.2%p** 하락하였다.

시도별로는 세종은 **0.4%p** 상승한 반면, 대전은 **0.2%p**, 충북은 **0.2%p**, 충남은 **0.4%p** 각각 하락하였다.

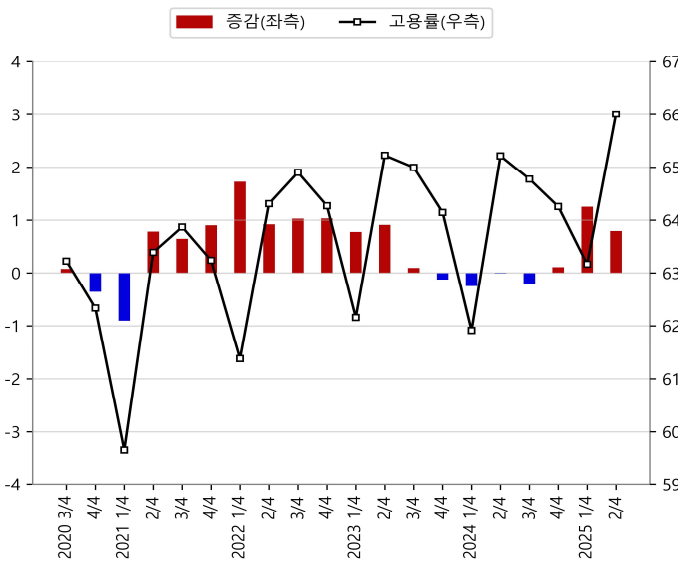
《 충청권 고용률¹⁾ 》

<표5>
(전년동분기대비, %, %p)

구분	2024 1/4	2/4	3/4	4/4	2025 1/4	2/4
고용률	61.9	65.2	64.8	64.3	63.2	66.0
고용률 (증감)	-0.2	-0.0	-0.2	0.1	1.3	0.8
대전	-1.0	-0.6	-1.1	-1.1	0.5	1.2
세종	-0.2	-0.1	0.6	2.0	0.7	0.0
충북	0.6	0.8	0.4	0.0	1.2	0.8
충남	-0.3	-0.3	-0.2	0.8	1.9	0.7

주1) 고용률(%) = (취업자/만 15세 이상 인구) × 100
자료: 통계청 국가통계포털(KOSIS), 경제활동인구조사

<그림5>
(전년동분기대비, %, %p)



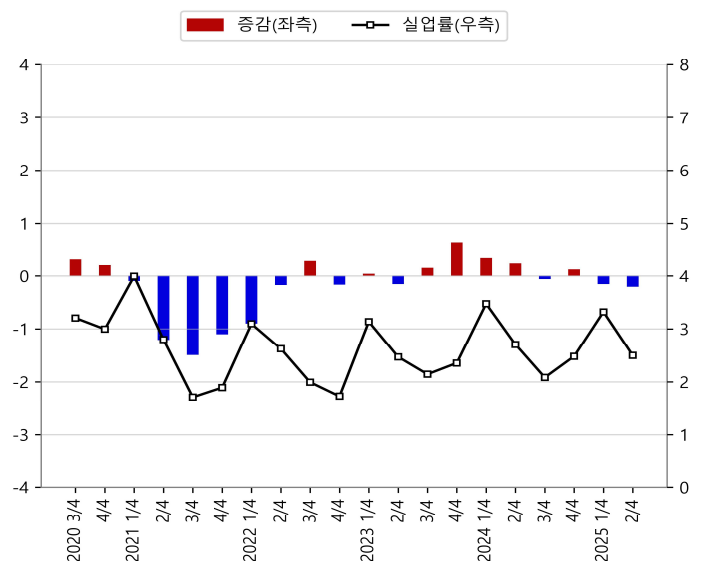
《 충청권 실업률¹⁾ 》

<표6>
(전년동분기대비, %, %p)

구분	2024 1/4	2/4	3/4	4/4	2025 1/4	2/4
실업률	3.5	2.7	2.1	2.5	3.3	2.5
실업률 (증감)	0.3	0.2	-0.1	0.1	-0.2	-0.2
대전	0.3	0.2	-0.1	0.5	0.1	-0.2
세종	-0.2	-0.6	-0.2	0.3	0.9	0.4
충북	-0.2	-0.2	-0.1	0.3	-0.3	-0.2
충남	0.9	0.8	0.0	-0.3	-0.4	-0.4

주1) 실업률(%) = (실업자/경제활동인구) × 100
자료: 통계청 국가통계포털(KOSIS), 경제활동인구조사

<그림6>
(전년동분기대비, %, %p)



6. 국내인구이동

전입자 수와 전출자 수의 차이를 나타내는 순이동은 **4,219명**으로 인구가 **순유입** 되었다.

연령대별로는 20대, 10대는 **순유출**을 보였으나, 60대, 50대, 30대 등은 **순유입**을 보였다.

시도별로는 대전은 **407명**, 세종은 **35명**, 충북은 **1,645명**, 충남은 **2,132명** 각각 **순유입**을 보였다.

《 충청권 순이동¹⁾ 》

<표7>

(단위: 명)

구분	2024 1/4	2/4	3/4	4/4	2025 1/4	2/4
충청권	4,500	5,265	4,236	5,023	4,483	4,219
대전	-55	-885	99	-852	928	407
세종	547	165	1,181	915	838	35
충북	-928	1,868	607	1,698	1,245	1,645
충남	4,936	4,117	2,349	3,262	1,472	2,132

주1) 순이동 = 전입자 수 - 전출자 수
 자료: 통계청 국가통계포털(KOSIS), 국내인구이동통계

<그림7>

(단위: 명)

